

ID Samira: 180069
 Tipo scheda: OA
 ID Contenitore: MO019
 Contenitore: Museo Civico di Modena
 Numero di catalogo generale: DIP00461
 Oggetto: dipinto
 Autore: Parmeggiani Ernesto

CD	CODICI	
TSK	Tipo scheda	OA
NCT	CODICE UNIVOCO	
NCTN	Numero di catalogo generale	DIP00461
OG	OGGETTO	
OGT	OGGETTO	
OGTD	Oggetto	dipinto
SGT	SOGGETTO	
SGTT	Titolo	Orfeo sul monte Radope
LC	LOCALIZZAZIONE GEOGRAFICO-AMMINISTRATIVA	
PVC	LOCALIZZAZIONE GEOGRAFICO-AMMINISTRATIVA	
PVCR	Regione	Emilia-Romagna
PVCP	Provincia	MO
PVCC	Comune	Modena
LDC	COLLOCAZIONE SPECIFICA	
LDCN	Contenitore	Museo Civico di Modena
LDCC	Complesso monumentale di appartenenza	Palazzo dei Musei

LDCU Denominazione spazio viabilistico Largo Porta S.Agostino, 337

LDCM Denominazione raccolta Galleria Poletti

UB UBICAZIONE E DATI PATRIMONIALI

INV INVENTARIO DI MUSEO O SOPRINTENDENZA

INVN Numero 461

DT CRONOLOGIA

DTZ CRONOLOGIA GENERICA

DTZG Secolo sec. XX

DTS CRONOLOGIA SPECIFICA

DTSI Da 1902

DTSF A 1902

AU DEFINIZIONE CULTURALE

AUT AUTORE

AUTN Autore Parmeggiani Ernesto

AUTA Dati anagrafici / estremi cronologici 1877/ post 1906

MT DATI TECNICI

MTC Materia e tecnica tela/ pittura a olio

MIS MISURE DEL MANUFATTO

MISU Unità cm

MISA Altezza 77

MISL Larghezza 92

CO CONSERVAZIONE

STC STATO DI CONSERVAZIONE

STCC Stato di conservazione buono

DA DATI ANALITICI

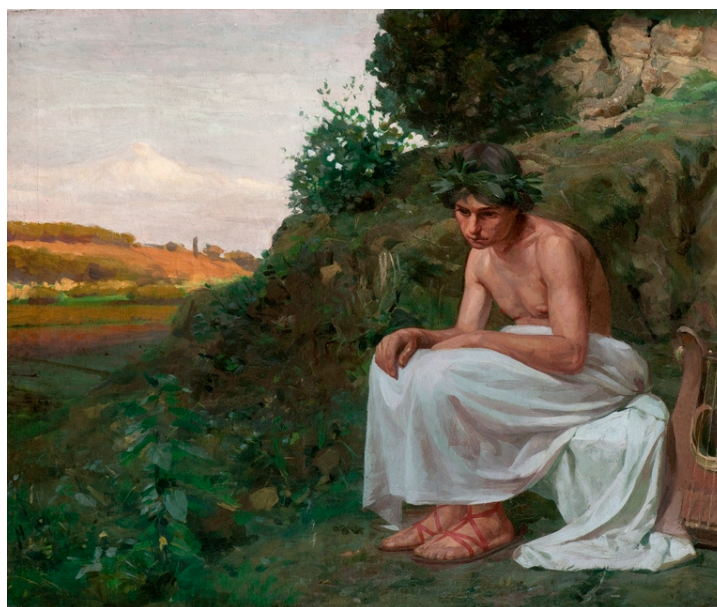
NSC	Notizie storico-critiche	<p>Fortemente criticato dai commissari del concorso Poletti, il saggio presentato da Parmeggiani per il secondo anno di pensionato fu consegnato nel 1902. La figura di Orfeo è rappresentata solitaria all'interno di un ampio paesaggio, con la cetra appoggiata al suolo, in un momento di meditazione. La scelta non piacque ai commissari che si sarebbero aspettati di vedere Orfeo intento ad ammansire le fiere o impegnato nel tentativo di trarre la moglie dagli Inferi, secondo un'iconografia ampiamente attestata. Parmeggiani invece, accostandosi timidamente a suggestioni simboliste, aveva scelto modelli estranei alla tradizione pittorica locale, guardando in particolare alla pittura di Nino Costa e ai suoi referenti anglosassoni</p>
-----	--------------------------	--

DO FONTI E DOCUMENTI DI RIFERIMENTO

FTA DOCUMENTAZIONE FOTOGRAFICA

FTAX Genere documentazione esistente

FTAZ Nome file



FNT FONTI E DOCUMENTI

FNTP	Tipo	-
FNTT	Denominazione	Atti di Amministrazione generale
FNTN	Nome archivio	Archivio storico del Comune di Modena

FNT FONTI E DOCUMENTI

FNTP	Tipo	inventario
FNTT	Denominazione	Elenco dei quadri del Pensionato Poletti
FNTN	Nome archivio	Archivio della Biblioteca Poletti

FNT FONTI E DOCUMENTI

FNTP	Tipo	inventario
FNTT	Denominazione	Elenco delle opere pittoriche della Galleria Luigi Poletti
FNTN	Nome archivio	Archivio della Biblioteca Poletti

BIB BIBLIOGRAFIA

BIBX	Genere	bibliografia specifica
BIBN	V., pp., nn.	84-85
BIBI	V., tavv., figg.	50

CM COMPILAZIONE

CMP COMPILAZIONE

CMPD	Data	2013
CMPN	Nome	Fiorini T.