

ID Samira: 179924
 Tipo scheda: OA
 ID Contenitore: BO049
 Località: Imola
 Contenitore: Rocca Sforzesca - Collezioni d'armi e di ceramiche
 Numero di catalogo generale: 00000071
 Oggetto: spada da lato

CD	CODICI	
TSK	Tipo scheda	OA
NCT	CODICE UNIVOCO	
NCTN	Numero di catalogo generale	00000071
OG	OGGETTO	
OGT	OGGETTO	
OGTD	Oggetto	spada da lato
LC	LOCALIZZAZIONE GEOGRAFICO-AMMINISTRATIVA	
PVC	LOCALIZZAZIONE GEOGRAFICO-AMMINISTRATIVA	
PVCR	Regione	Emilia-Romagna
PVCP	Provincia	BO
PVCC	Comune	Imola
PVCL	Località	Imola
LDC	COLLOCAZIONE SPECIFICA	
LDCN	Contenitore	Rocca Sforzesca - Collezioni d'armi e di ceramiche
LDCC	Complesso monumentale di appartenenza	Rocca Sforzesca
LDCU	Denominazione spazio viabilistico	Piazzale Giovanni dalle Bande Nere

LDCM Denominazione raccolta Raccolta delle armi

UB UBICAZIONE E DATI PATRIMONIALI

INV INVENTARIO DI MUSEO O SOPRINTENDENZA

INVN Numero 57

DT CRONOLOGIA

DTZ CRONOLOGIA GENERICA

DTZG Secolo sec. XVI

DTZS Frazione di secolo fine

DTS CRONOLOGIA SPECIFICA

DTSI Da 1590

DTSV Validità ca.

DTSF A 1599

DTSL Validità ca.

AU DEFINIZIONE CULTURALE

ATB AMBITO CULTURALE

ATBD Denominazione ambito italiano (?)

MT DATI TECNICI

MTC Materia e tecnica acciaio/ intaglio

MTC Materia e tecnica filo di ferro

MIS MISURE DEL MANUFATTO

MISU Unità cm

MISN Lunghezza 98

MISV Varie lama cm 82

MIS MISURE DEL MANUFATTO

MISU Unità g

MISG Peso 990

CO CONSERVAZIONE

STC STATO DI CONSERVAZIONE

STCC Stato di conservazione discreto

DA DATI ANALITICI

DES DESCRIZIONE

DESO Indicazioni sull'oggetto

pomo a forma di fico con bottone piatto e lavorato a striature verticali. Impugnatura cilindrica fasciata da fili di metallo intrecciati e due ghiera a grosse trecce. Elsi dritti leggermente inclinati verso l'alto a balaustro. Crociera piatta segnata da linee decorative, archetti e ponticello con nodi centrali. Ricasso liscio, lama con sguscio centrale

NSC Notizie storico-critiche

spada con un fornimento semplice, con archetti e ponticello, ma senza guardia a protezione della mano. Arma civile, da gentiluomini, adatta al duello. Questa tipologia fu in uso almeno dal secolo XVI, fino al XVIII secolo soprattutto in ambito spagnolo e italiano.

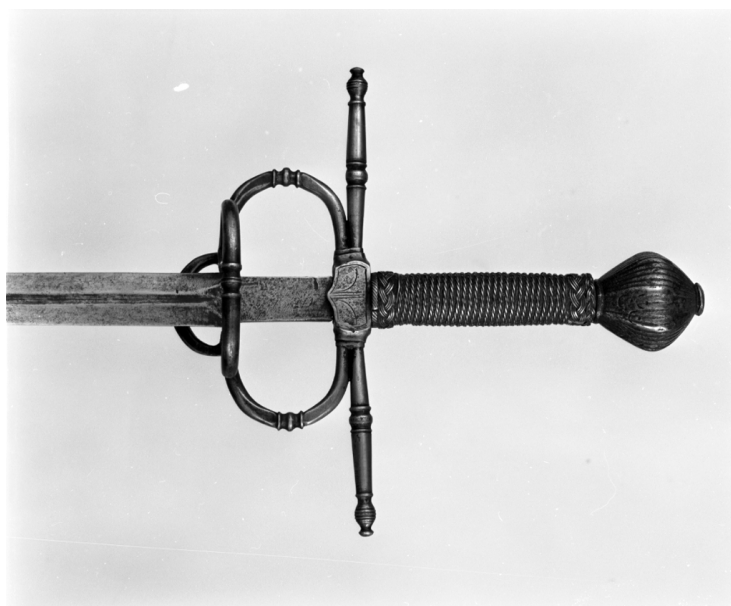
DO FONTI E DOCUMENTI DI RIFERIMENTO

FTA DOCUMENTAZIONE FOTOGRAFICA

FTAX Genere documentazione allegata

FTAA Autore Bertoni Marcello

FTAZ Nome file



BIB BIBLIOGRAFIA

BIBX Genere bibliografia specifica

BIBD Anno di edizione 1998

BIBH Sigla per citazione 00041200

BIBN V., pp., nn. p. 59, n. 108

CM	COMPILAZIONE	
CMP	COMPILAZIONE	
CMPD	Data	2013
CMPN	Nome	Tassinari, Martina
FUR	Funzionario responsabile	Orsi, Oriana