

ID Samira: 179922
 Tipo scheda: OA
 ID Contenitore: BO049
 Località: Imola
 Contenitore: Rocca Sforzesca - Collezioni d'armi e di ceramiche
 Numero di catalogo generale: 00000069
 Oggetto: striscia

CD	CODICI	
TSK	Tipo scheda	OA
NCT	CODICE UNIVOCO	
NCTN	Numero di catalogo generale	00000069
OG	OGGETTO	
OGT	OGGETTO	
OGTD	Oggetto	striscia
LC	LOCALIZZAZIONE GEOGRAFICO-AMMINISTRATIVA	
PVC	LOCALIZZAZIONE GEOGRAFICO-AMMINISTRATIVA	
PVCR	Regione	Emilia-Romagna
PVCP	Provincia	BO
PVCC	Comune	Imola
PVCL	Località	Imola
LDC	COLLOCAZIONE SPECIFICA	
LDCN	Contenitore	Rocca Sforzesca - Collezioni d'armi e di ceramiche
LDCC	Complesso monumentale di appartenenza	Rocca Sforzesca
LDCU	Denominazione spazio viabilistico	Piazzale Giovanni dalle Bande Nere

LDCM Denominazione raccolta Raccolta delle armi

UB UBICAZIONE E DATI PATRIMONIALI

INV INVENTARIO DI MUSEO O SOPRINTENDENZA

INVN Numero 55

DT CRONOLOGIA

DTZ CRONOLOGIA GENERICA

DTZG Secolo sec. XVI

DTZS Frazione di secolo ultimo quarto

DTS CRONOLOGIA SPECIFICA

DTSI Da 1575

DTSV Validità ca.

DTSF A 1599

DTSL Validità ca.

AU DEFINIZIONE CULTURALE

ATB AMBITO CULTURALE

ATBD Denominazione produzione della Francia (?)

MT DATI TECNICI

MTC Materia e tecnica acciaio/ incisione

MTC Materia e tecnica acciaio/ intaglio

MTC Materia e tecnica filo di ferro

MIS MISURE DEL MANUFATTO

MISU Unità cm

MISN Lunghezza 106

MISV Varie lama cm 92

MIS MISURE DEL MANUFATTO

MISU Unità g

MISG Peso 800

CO CONSERVAZIONE

STC STATO DI CONSERVAZIONE

STCC Stato di conservazione discreto

DA DATI ANALITICI

DES DESCRIZIONE

DESO Indicazioni sull'oggetto
pomo ovoide con bottone cilindrico al sommo.
Impugnatura cilindrica fasciata da fili di ferro a formare un motivo a tortiglione. Elsi a S disposti in orizzontale.
Guardia a due rami, archetti e rami d'arresto. Ricasso liscio, lama con sguscio centrale

NSC Notizie storico-critiche
arma bianca di uso prevalentemente civile, nasce dalla spada da lato e va specializzandosi in arma da punta, utilizzata dai gentiluomini per battersi in duelli d'onore

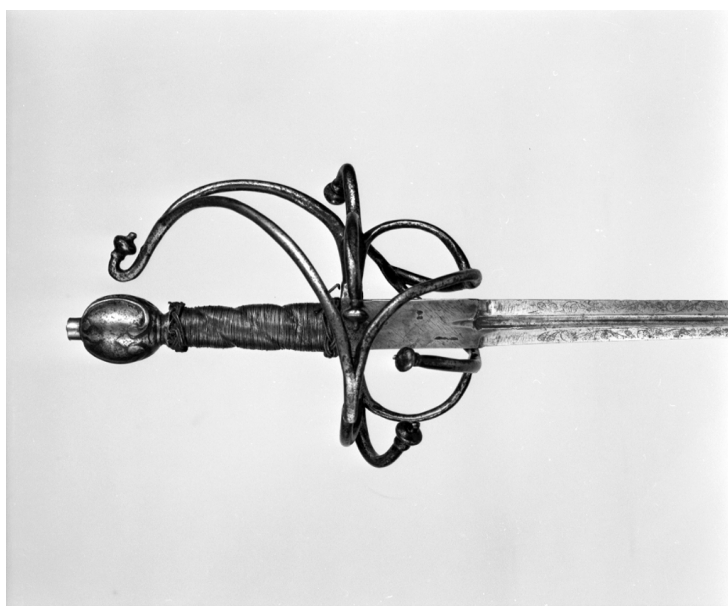
DO FONTI E DOCUMENTI DI RIFERIMENTO

FTA DOCUMENTAZIONE FOTOGRAFICA

FTAX Genere documentazione allegata

FTAA Autore Bertoni Marcello

FTAZ Nome file



BIB BIBLIOGRAFIA

BIBX Genere bibliografia specifica

BIBD Anno di edizione 1998

BIBH Sigla per citazione 00041200

BIBN V., pp., nn. p. 61, n. 135

BIB BIBLIOGRAFIA

BIBX	Genere	bibliografia di confronto
BIBA	Autore	Barlozzetti U./ Matteoni S.
BIBD	Anno di edizione	2008
BIBH	Sigla per citazione	00041201
BIBN	V., pp., nn.	p. 178

CM COMPILAZIONE**CMP COMPILAZIONE**

CMPD	Data	2013
CMPN	Nome	Tassinari, Martina

FUR Funzionario responsabile Orsi, Oriana