



ID Samira: 179896
 Tipo scheda: OA
 ID Contenitore: BO053
 Contenitore: Musei Civici d'Arte Antica: Museo Civico
 Medievale
 Numero di catalogo generale: 00004111
 Oggetto: scultura
 Soggetto: Cristo alla colonna

CD	CODICI	
TSK	Tipo scheda	OA
NCT	CODICE UNIVOCO	
NCTN	Numero di catalogo generale	00004111
OG	OGGETTO	
OGT	OGGETTO	
OGTD	Oggetto	scultura
OGTT	Tipologia oggetto	avorio
SGT	SOGGETTO	
SGTI	Soggetto	Cristo alla colonna
LC	LOCALIZZAZIONE GEOGRAFICO-AMMINISTRATIVA	
PVC	LOCALIZZAZIONE GEOGRAFICO-AMMINISTRATIVA	
PVCR	Regione	Emilia-Romagna
PVCP	Provincia	BO
PVCC	Comune	Bologna
LDC	COLLOCAZIONE SPECIFICA	
LDCN	Contenitore	Musei Civici d'Arte Antica: Museo Civico Medievale
LDCC	Complesso monumentale di appartenenza	Palazzo Ghisilardi

LDCU Denominazione spazio
viabilistico Via Manzoni, 4

UB UBICAZIONE E DATI PATRIMONIALI

INV INVENTARIO DI MUSEO O SOPRINTENDENZA

INVN Numero 4111

DT CRONOLOGIA

DTZ CRONOLOGIA GENERICA

DTZG Secolo sec. XVI

DTS CRONOLOGIA SPECIFICA

DTSI Da 1592

DTSF A 1592

AU DEFINIZIONE CULTURALE

ATB AMBITO CULTURALE

ATBD Denominazione bottega di Valentino Bonesi

MT DATI TECNICI

MTC Materia e tecnica legno di ebano

MTC Materia e tecnica avorio

MIS MISURE DEL MANUFATTO

MISU Unità cm

MISA Altezza 44

CO CONSERVAZIONE

STC STATO DI CONSERVAZIONE

STCC Stato di conservazione buono

DA DATI ANALITICI

DES DESCRIZIONE

DESO Indicazioni sull'oggetto Il Cristo in avorio è legato ad una colonna di ebano dall'alta base.

NSC

Notizie storico-critiche

Il volto, accuratamente reso con grande finezza sia nel modellato che nella cesellatura della barba, rivela un artista specializzato nella lavorazione di questo delicato mezzo, trattato come effettiva scultura a tutto tondo. La contrapposizione tra il candore dell'avorio e il nero deciso dell'ebano contribuisce a mettere in risalto la raffinata anatomia del corpo nudo, i morbidi piani scultorei e l'accurato panneggio che lo avvolge, accostando l'opera alla grande statuaria coeva. L'opera è firmata dal bresciano Valentino Bonesi e datata 1592.

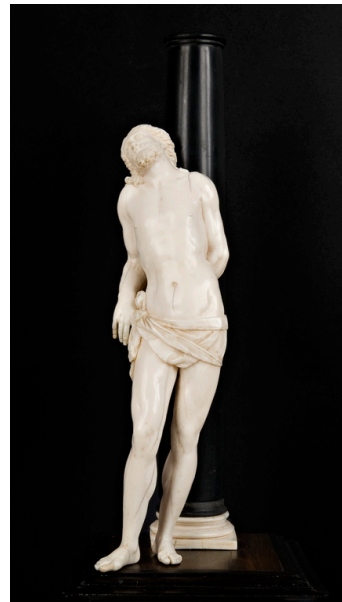
DO FONTI E DOCUMENTI DI RIFERIMENTO

FTA DOCUMENTAZIONE FOTOGRAFICA

FTAX Genere documentazione allegata

FTAA Autore Guglielmo Mario

FTAZ Nome file

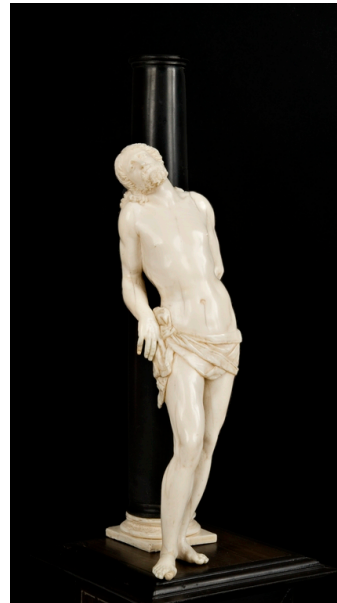


FTA DOCUMENTAZIONE FOTOGRAFICA

FTAX Genere documentazione allegata

FTAA Autore Guglielmo Mario

FTAZ Nome file



FTA DOCUMENTAZIONE FOTOGRAFICA

FTAX Genere -

FTAT Note Neg. AA. 105/2; /3; /4 Fotocolor AA. 105; 105/1

CM COMPILAZIONE

CMP COMPILAZIONE

CMPD Data 2014

CMPN Nome Cova, Paolo