



ID Samira: 179806
 Tipo scheda: OA
 ID Contenitore: BO053
 Contenitore: Musei Civici d'Arte Antica: Museo Civico
 Medievale
 Numero di catalogo generale: 00001574
 Oggetto: scultura
 Soggetto: testa di Imperatore romano

CD		CODICI	
TSK	Tipo scheda	OA	
NCT		CODICE UNIVOCO	
NCTN	Numero di catalogo generale	00001574	
OG		OGGETTO	
OGT		OGGETTO	
OGTD	Oggetto	scultura	
SGT		SOGGETTO	
SGTI	Soggetto	testa di Imperatore romano	
LC		LOCALIZZAZIONE GEOGRAFICO-AMMINISTRATIVA	
PVC		LOCALIZZAZIONE GEOGRAFICO-AMMINISTRATIVA	
PVCR	Regione	Emilia-Romagna	
PVCP	Provincia	BO	
PVCC	Comune	Bologna	
LDC		COLLOCAZIONE SPECIFICA	
LDCN	Contenitore	Musei Civici d'Arte Antica: Museo Civico Medievale	
LDCC	Complesso monumentale di appartenenza	Palazzo Ghisilardi	

LDCU Denominazione spazio
viabilistico Via Manzoni, 4

UB UBICAZIONE E DATI PATRIMONIALI

INV INVENTARIO DI MUSEO O SOPRINTENDENZA

INVN Numero 1574

DT CRONOLOGIA

DTZ CRONOLOGIA GENERICA

DTZG Secolo sec. XIII

DTZS Frazione di secolo prima metà

DTS CRONOLOGIA SPECIFICA

DTSI Da 1200

DTSV Validità post

DTSF A 1250

DTSL Validità ante

AU DEFINIZIONE CULTURALE

ATB AMBITO CULTURALE

ATBD Denominazione ambito federiciano

MT DATI TECNICI

MTC Materia e tecnica pietra

MIS MISURE DEL MANUFATTO

MISU Unità cm

MISA Altezza 18,5

MISL Larghezza 17

CO CONSERVAZIONE

STC STATO DI CONSERVAZIONE

STCC Stato di conservazione buono

DA DATI ANALITICI

DES DESCRIZIONE

DESO Indicazioni sull'oggetto Rilievo in pietra con il profilo, simile ad altri tre conservati al museo. Questo è rivolto a sinistra, e raffigura un imperatore romano barbuto.

NSC Notizie storico-critiche La qualità altissima del rilievo legittima un riferimento al Sec. XIII, dove può trovare più agevole spiegazione, specie in area fridericiana o in ambito affine ideologicamente, l'orientamento archeologico e ultraclassicista che la testa manifesta esplicitamente, sia nell'impostazione iconografica, sia nel "ductus", di insolita finezza stilistica. La possibile appartenenza alle collezioni universitarie giova a spiegarne una origine anche remota dal territorio bolognese, dove apparirebbero meno spiegabili assunti di un oltranzismo classicista così apertamente dichiarato. Sono evidenti i richiami alla iconografia imperiale, particolarmente alle effigi di Adriano e di Tito, come ci sono consegnate dalla moneta romana; ma tali rapporti non paiono così stringenti da consentire una identificazione precisa e indiscutibile dell'effigiato. (R. Grandi 1980)

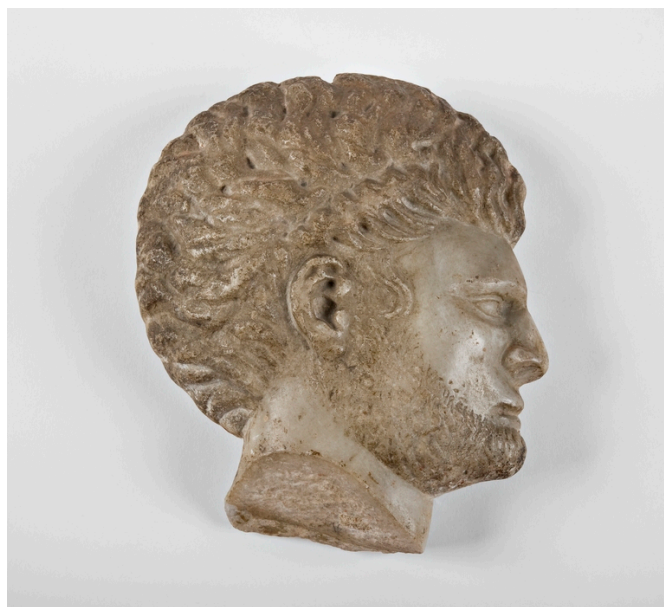
DO FONTI E DOCUMENTI DI RIFERIMENTO

FTA DOCUMENTAZIONE FOTOGRAFICA

FTAX Genere documentazione allegata

FTAA Autore Guglielmo Mario

FTAZ Nome file



FTA DOCUMENTAZIONE FOTOGRAFICA

FTAT Note Neg. AE 47 - 47/1 - 47/2

BIB BIBLIOGRAFIA

BIBX Genere bibliografia specifica

BIBA	Autore	Introduzione Museo
BIBD	Anno di edizione	1987
BIBH	Sigla per citazione	R08/00051082
BIBN	V., pp., nn.	p. 36, n. 10

CM COMPILAZIONE

CMP COMPILAZIONE

CMPD Data 2013

CMPN Nome Cova, Paolo