

ID Samira: 179676
 Tipo scheda: OA
 ID Contenitore: BO052
 Contenitore: Musei Civici d'Arte Antica: Museo d'Arte Industriale "Davia Bargellini"
 Numero di catalogo generale: 00000410
 Oggetto: dipinto
 Soggetto: ritratto di frate
 Autore: Cesi Bartolomeo

CD	CODICI	
TSK	Tipo scheda	OA
NCT	CODICE UNIVOCO	
NCTN	Numero di catalogo generale	00000410
OG	OGGETTO	
OGT	OGGETTO	
OGTD	Oggetto	dipinto
SGT	SOGGETTO	
SGTI	Soggetto	ritratto di frate
LC	LOCALIZZAZIONE GEOGRAFICO-AMMINISTRATIVA	
PVC	LOCALIZZAZIONE GEOGRAFICO-AMMINISTRATIVA	
PVCR	Regione	Emilia-Romagna
PVCP	Provincia	BO
PVCC	Comune	Bologna
LDC	COLLOCAZIONE SPECIFICA	
LDCN	Contenitore	Musei Civici d'Arte Antica: Museo d'Arte Industriale "Davia Bargellini"
LDCC	Complesso monumentale di appartenenza	Palazzo Davia Bargellini

LDCU Denominazione spazio viabilistico Strada Maggiore, 44

UB UBICAZIONE E DATI PATRIMONIALI

INV INVENTARIO DI MUSEO O SOPRINTENDENZA

INVN Numero 0410

DT CRONOLOGIA

DTZ CRONOLOGIA GENERICA

DTZG Secolo sec. XVI

DTZS Frazione di secolo fine

DTS CRONOLOGIA SPECIFICA

DTSI Da 1592

DTSF A 1592

AU DEFINIZIONE CULTURALE

AUT AUTORE

AUTS Riferimento all'autore attr.

AUTN Autore Cesi Bartolomeo

AUTA Dati anagrafici / estremi cronologici 1556/ 1629

MT DATI TECNICI

MTC Materia e tecnica tela/ pittura a olio

MIS MISURE DEL MANUFATTO

MISU Unità cm

MISA Altezza 65

MISL Larghezza 54

DA DATI ANALITICI

DES DESCRIZIONE

DESO Indicazioni sull'oggetto Ritratto a mezzo busto di uomo con barba e saio; con la mano destra tiene un libro

ISR ISCRIZIONI

ISRC	Classe di appartenenza	documentaria
ISRP	Posizione	in alto, sulla tela
ISRI	Trascrizione	MDICII/ANNO R. XXXVI

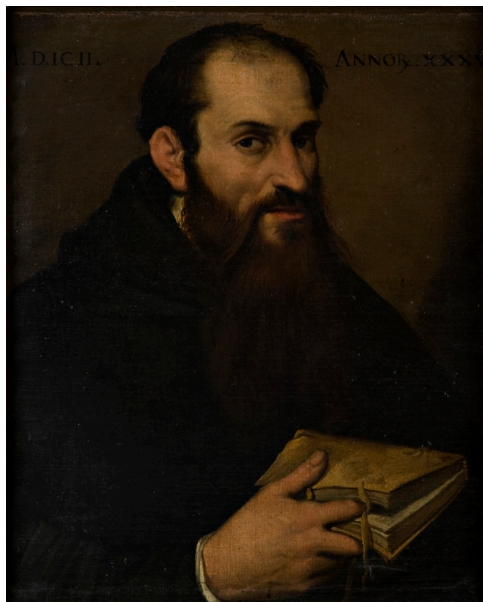
NSC	Notizie storico-critiche	Il ritratto reca, in alto sulla tela, l'anno di esecuzione e l'età del personaggio, identificato con fra' Felice Bargellini. L'attribuzione a Bartolomeo Cesi, già proposta dal Graziani (1939) è stata confermata dalla critica successiva. In particolare si è occupato del dipinto D. Benati (1980 e 1987) che nota il rigore e il controllato naturalismo, propri della ritrattistica controriformata e sottolinea le analogie con i due santi della pala di San Giacomo, anche'essa eseguita attorno al 1590.
-----	--------------------------	--

DO FONTI E DOCUMENTI DI RIFERIMENTO

FTA DOCUMENTAZIONE FOTOGRAFICA

FTAX	Genere	documentazione allegata
FTAA	Autore	Guglielmo Mario
FTAT	Note	NEG. 279 (vetro) - 279 CD DB 22; CD DB 34, CD DB 35 (CIBM 2021), R GIANNELLI 2025, CD DB 49 Lipparini

FTAZ Nome file



FNT FONTI E DOCUMENTI

FNTP	Tipo	convenzione
FNTT	Denominazione	Posizione Concernente il Museo d'Arte Industriale. Convenzione con l'Opera Pia Da Via Bargellini.
FNTN	Nome archivio	Archivio Storico Comunale di Bologna

BIB BIBLIOGRAFIA

BIBX	Genere	bibliografia specifica
BIBA	Autore	Benati D.
BIBD	Anno di edizione	1980
BIBH	Sigla per citazione	00041632
BIBN	V., pp., nn.	V. 369, p. 19

BIB BIBLIOGRAFIA

BIBX	Genere	bibliografia specifica
BIBA	Autore	Fortunati Pietrantonio V.
BIBD	Anno di edizione	1986
BIBH	Sigla per citazione	00041272
BIBN	V., pp., nn.	V. 2, pp. 806, 839

BIB BIBLIOGRAFIA

BIBX	Genere	bibliografia specifica
BIBD	Anno di edizione	1987
BIBH	Sigla per citazione	00041624
BIBN	V., pp., nn.	p. 95

BIB BIBLIOGRAFIA

BIBX	Genere	bibliografia specifica
BIBD	Anno di edizione	1997
BIBH	Sigla per citazione	00040085
BIBN	V., pp., nn.	p. 16

BIB BIBLIOGRAFIA

BIBX	Genere	bibliografia specifica
BIBA	Autore	Ghirardi A.

BIBD Anno di edizione 1997

BIBH Sigla per citazione 00041205

CM COMPILAZIONE

CMP COMPILAZIONE

CMPD Data 2013

CMPN Nome Berselli, Elisabetta