



ID Samira: 179647  
 Tipo scheda: OA  
 ID Contenitore: BO049  
 Località: Imola  
 Contenitore: Rocca Sforzesca - Collezioni d'armi e di ceramiche  
 Numero di catalogo generale: 00000051  
 Oggetto: spada da lato

CD	CODICI	
TSK	Tipo scheda	OA
NCT	CODICE UNIVOCO	
NCTN	Numero di catalogo generale	00000051
OG	OGGETTO	
OGT	OGGETTO	
OGTD	Oggetto	spada da lato
LC	LOCALIZZAZIONE GEOGRAFICO-AMMINISTRATIVA	
PVC	LOCALIZZAZIONE GEOGRAFICO-AMMINISTRATIVA	
PVCR	Regione	Emilia-Romagna
PVCP	Provincia	BO
PVCC	Comune	Imola
PVCL	Località	Imola
LDC	COLLOCAZIONE SPECIFICA	
LDCN	Contenitore	Rocca Sforzesca - Collezioni d'armi e di ceramiche
LDCC	Complesso monumentale di appartenenza	Rocca Sforzesca
LDCU	Denominazione spazio viabilistico	Piazzale Giovanni dalle Bande Nere

LDCM Denominazione raccolta Raccolta delle armi

**UB UBICAZIONE E DATI PATRIMONIALI**

**INV INVENTARIO DI MUSEO O SOPRINTENDENZA**

INVN Numero 64

**DT CRONOLOGIA**

**DTZ CRONOLOGIA GENERICA**

DTZG Secolo sec. XVI

DTZS Frazione di secolo primo quarto

**DTS CRONOLOGIA SPECIFICA**

DTSI Da 1500

DTSV Validità ca.

DTSF A 1524

DTSL Validità ca.

**AU DEFINIZIONE CULTURALE**

**ATB AMBITO CULTURALE**

ATBD Denominazione ambito del Veneto

**MT DATI TECNICI**

MTC Materia e tecnica acciaio/ incisione

MTC Materia e tecnica acciaio/ intaglio

MTC Materia e tecnica filo d'argento

**MIS MISURE DEL MANUFATTO**

MISU Unità cm

MISN Lunghezza 92

MISV Varie lama cm 72

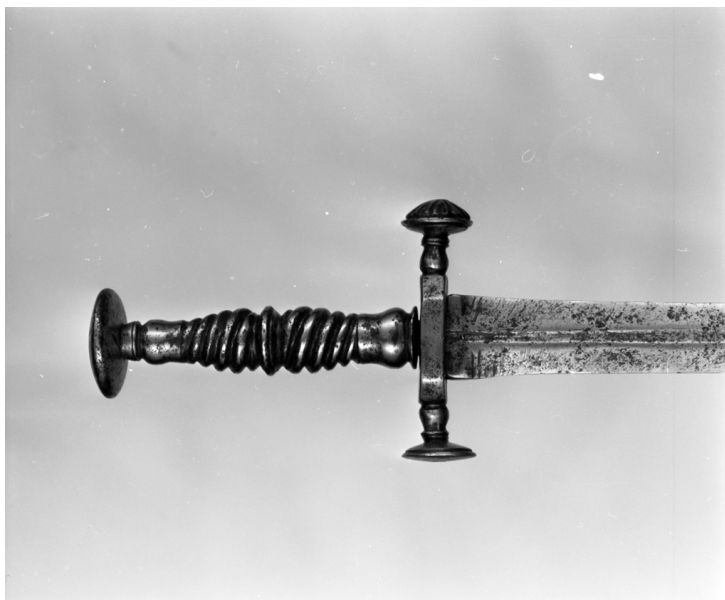
**MIS MISURE DEL MANUFATTO**

MISU Unità g

MISG Peso 680

CO	CONSERVAZIONE	
STC	STATO DI CONSERVAZIONE	
STCC	Stato di conservazione	discreto
DA	DATI ANALITICI	
DES	DESCRIZIONE	
DESO	Indicazioni sull'oggetto	pomo a disco su impugnatura a balaustro tortile. Elsi dritti con massello rettangolare e bracci torti con pigna al termine di cui una mancante. Lama con sguscio centrale
ISR	ISCRIZIONI	
ISRP	Posizione	sul forte di ambedue i lati
ISRI	Trascrizione	illeggibile
STM	STEMMI, EMBLEMI, MARCHI	
STMC	Classe di appartenenza	marca
STMD	Descrizione	punzone ancorato sormontato da crocetta
NSC	Notizie storico-critiche	arma civile in uso almeno dal XVI secolo come corredo dell'abito, spesso accompagnata da draghetta o pugnale come armi sussidiarie. Questo pezzo in particolare presenta un fornimento tipico del centoventi: uno stile usato anche come strumento di misura in dotazione ai bombardieri veneti
DO	FONTI E DOCUMENTI DI RIFERIMENTO	
FTA	DOCUMENTAZIONE FOTOGRAFICA	
FTAX	Genere	documentazione allegata
FTAA	Autore	Bertoni Marcello

FTAZ Nome file



**BIB BIBLIOGRAFIA**

BIBX Genere bibliografia specifica

BIBD Anno di edizione 1998

BIBH Sigla per citazione 00041200

BIBN V., pp., nn. p. 59, n. 114

**BIB BIBLIOGRAFIA**

BIBX Genere bibliografia di confronto

BIBD Anno di edizione 1983

BIBH Sigla per citazione 00041202

BIBN V., pp., nn. p. 20

BIBI V., tavv., figg. tav. 48

**CM COMPILAZIONE**

**CMP COMPILAZIONE**

CMPD Data 2013

CMPN Nome Tassinari, Martina

FUR Funzionario responsabile Orsi, Oriana