



ID Samira: 179608  
 Tipo scheda: OA  
 ID Contenitore: BO050  
 Località: Imola  
 Contenitore: Museo San Domenico  
 Numero di catalogo generale: 00000931  
 Oggetto: disegno  
 Autore: Gabbiani Anton Domenico

CD	CODICI	
TSK	Tipo scheda	OA
NCT	CODICE UNIVOCO	
NCTN	Numero di catalogo generale	00000931
OG	OGGETTO	
OGT	OGGETTO	
OGTD	Oggetto	disegno
SGT	SOGGETTO	
SGTT	Titolo	Gruppo di angeli in volo con libri in mano (recto); Figura femminile (verso)
LC	LOCALIZZAZIONE GEOGRAFICO-AMMINISTRATIVA	
PVC	LOCALIZZAZIONE GEOGRAFICO-AMMINISTRATIVA	
PVCR	Regione	Emilia-Romagna
PVCP	Provincia	BO
PVCC	Comune	Imola
PVCL	Località	Imola
LDC	COLLOCAZIONE SPECIFICA	
LDCN	Contenitore	Museo San Domenico

LDCU	Denominazione spazio viabilistico	Via Sacchi, 4
LDCM	Denominazione raccolta	Collezioni d'Arte della città

## UB UBICAZIONE E DATI PATRIMONIALI

### INV INVENTARIO DI MUSEO O SOPRINTENDENZA

INVN	Numero	931
------	--------	-----

## DT CRONOLOGIA

### DTZ CRONOLOGIA GENERICA

DTZG	Secolo	secc. XVII/ XVIII
------	--------	-------------------

### DTS CRONOLOGIA SPECIFICA

DTSI	Da	1650
------	----	------

DTSV	Validità	ca.
------	----------	-----

DTSF	A	1710
------	---	------

DTSL	Validità	ca.
------	----------	-----

## AU DEFINIZIONE CULTURALE

### AUT AUTORE

AUTS	Riferimento all'autore	Cerchia
------	------------------------	---------

AUTN	Autore	Gabbiani Anton Domenico
------	--------	-------------------------

AUTA	Dati anagrafici / estremi cronologici	1652/ 1726
------	--	------------

## MT DATI TECNICI

MTC	Materia e tecnica	carta
-----	-------------------	-------

### MIS MISURE DEL MANUFATTO

MISU	Unità	mm
------	-------	----

MISA	Altezza	172
------	---------	-----

MISL	Larghezza	359
------	-----------	-----

## CO CONSERVAZIONE

### STC STATO DI CONSERVAZIONE

STCC	Stato di conservazione	buono
------	------------------------	-------

DA	DATI ANALITICI
DES	DESCRIZIONE

DESO	Indicazioni sull'oggetto	Gruppi di angeli volano sospesi, intenti a sostenere qualcosa al di sopra di un banco di nubi, probabilmente un santo in gloria, non visibile poichè il disegno è stato verosimilmente tagliato nel bordo superiore; due angeli, a destra, sorreggono due libri (recto). Figura femminile raffigurata a mezzo busto con bambino disteso sulle ginocchia (verso). Il disegno, come riconosciuto da Alessandro Zacchi, è stato eseguito a penna, pennello, bistro, bistro diluito, ripassi ad inchiostro nerofumo o metallo gallico, inchiostro al nerofumo o metallo gallico diluito e acquerellato, biacca (recto) e matita rossa (verso), su carta avorio ingiallita.
------	--------------------------	--

ISR	ISCRIZIONI	
ISRC	Classe di appartenenza	documentaria (?)
ISRP	Posizione	recto, angolo inferiore destro
ISRI	Trascrizione	202

ISR	ISCRIZIONI	
ISRC	Classe di appartenenza	documentaria (?)
ISRP	Posizione	sul passe-partout
ISRI	Trascrizione	Calvaert

NSC	Notizie storico-critiche	Il disegno, come gli altri del fondo donato dalla Cassa di Risparmio agli Istituti Culturali di Imola nel 1927, è stato recentemente studiato da Alessandro Zacchi a cui si deve l'attribuzione dell'opera alla cerchia del pittore Anton Domenico Gabbiani.
-----	--------------------------	--

DO	FONTI E DOCUMENTI DI RIFERIMENTO	
----	----------------------------------	--

FTA	DOCUMENTAZIONE FOTOGRAFICA	
FTAX	Genere	documentazione allegata
FTAA	Autore	Orselli Sergio

FTAZ Nome file

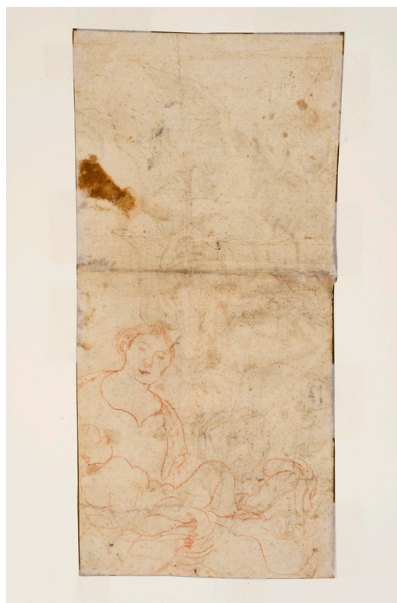


FTA DOCUMENTAZIONE FOTOGRAFICA

FTAX Genere documentazione allegata

FTAA Autore Orselli Sergio

FTAZ Nome file



FNT FONTI E DOCUMENTI

FNTP Tipo manoscritto

FNTA Autore Zacchi Alessandro

FNTT Denominazione I disegni delle Collezioni d'Arte della città di Imola

FNTN Nome archivio Archivio Museo di San Domenico

CM COMPILAZIONE

CMP COMPILAZIONE

CMPD Data 2013

CMPN Nome Martino I.

FUR Funzionario responsabile Orsi, Oriana