



ID Samira: 179590
 Tipo scheda: OA
 ID Contenitore: BO049
 Località: Imola
 Contenitore: Rocca Sforzesca - Collezioni d'armi e di ceramiche
 Numero di catalogo generale: 00000042
 Oggetto: spada da lato

CD	CODICI	
TSK	Tipo scheda	OA
NCT	CODICE UNIVOCO	
NCTN	Numero di catalogo generale	00000042
OG	OGGETTO	
OGT	OGGETTO	
OGTD	Oggetto	spada da lato
OGTT	Tipologia oggetto	composita
LC	LOCALIZZAZIONE GEOGRAFICO-AMMINISTRATIVA	
PVC	LOCALIZZAZIONE GEOGRAFICO-AMMINISTRATIVA	
PVCR	Regione	Emilia-Romagna
PVCP	Provincia	BO
PVCC	Comune	Imola
PVCL	Località	Imola
LDC	COLLOCAZIONE SPECIFICA	
LDCN	Contenitore	Rocca Sforzesca - Collezioni d'armi e di ceramiche
LDCC	Complesso monumentale di appartenenza	Rocca Sforzesca

LDCU Denominazione spazio viabilistico Piazzale Giovanni dalle Bande Nere

LDCM Denominazione raccolta Raccolta delle armi

UB UBICAZIONE E DATI PATRIMONIALI

INV INVENTARIO DI MUSEO O SOPRINTENDENZA

INVN Numero 24

DT CRONOLOGIA

DTZ CRONOLOGIA GENERICA

DTZG Secolo sec. XVI

DTZS Frazione di secolo fine

DTS CRONOLOGIA SPECIFICA

DTSI Da 1590

DTSV Validità ca.

DTSF A 1599

DTSL Validità ca.

AU DEFINIZIONE CULTURALE

ATB AMBITO CULTURALE

ATBD Denominazione ambito Veneto, Feltre (?)

MT DATI TECNICI

MTC Materia e tecnica acciaio/ intaglio

MTC Materia e tecnica argento

MIS MISURE DEL MANUFATTO

MISU Unità cm

MISN Lunghezza 83

MISV Varie lama cm 70

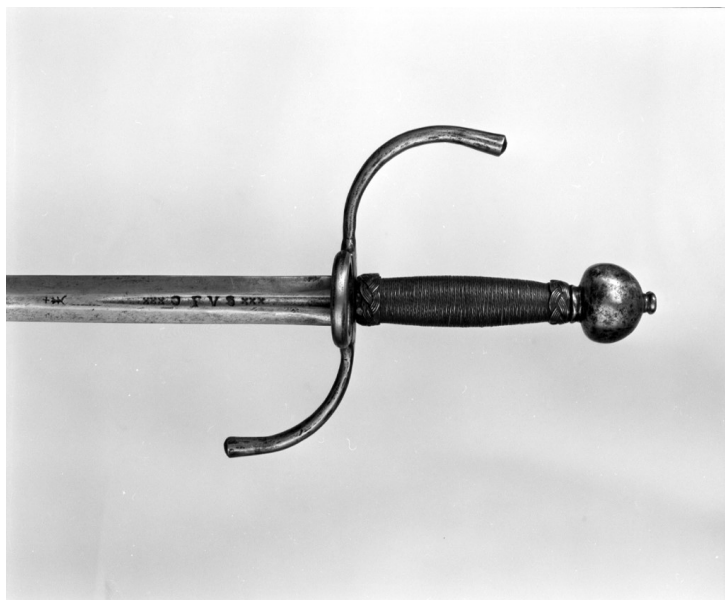
MIS MISURE DEL MANUFATTO

MISU Unità g

MISG Peso 800

CO CONSERVAZIONE		
STC STATO DI CONSERVAZIONE		
STCC	Stato di conservazione	discreto
DA DATI ANALITICI		
DES DESCRIZIONE		
DESO	Indicazioni sull'oggetto	pomo a cappella di fungo con bottone sporgente alla sommità e basettina. Impugnatura affusolata fasciata da fili di metallo e fermata all'estremità da due ghiere a treccia. Elsa a S, bracci cilindrici. Anello. Lama con sguscio al forte, centrale e profondo
ISR ISCRIZIONI		
ISRC	Classe di appartenenza	documentaria
ISRP	Posizione	sul forte destro della lama
ISRI	Trascrizione	XXX OPUS XXX
ISR ISCRIZIONI		
ISRC	Classe di appartenenza	documentaria
ISRP	Posizione	sul forte sinistro della lama
ISRI	Trascrizione	XXXFELTRIENSEXXX
STM STEMMI, EMBLEMI, MARCHI		
STMC	Classe di appartenenza	marca
STMQ	Qualificazione	di produzione (?)
STMD	Descrizione	punzone ancorato sormontato da crocetta
NSC	Notizie storico-critiche	spada con fornimento molto semplice, senza cioè guardia nè ponti o archetti. Il termine "da lato" richiama la caratteristica di essere portata al fianco, cioè alla cintura in situazioni civili, quindi. Arma in uso almeno dal XVI secolo come corredo dell'abito spesso accompagnata da draghetta o pugnale come armi sussidiarie.
DO FONTI E DOCUMENTI DI RIFERIMENTO		
FTA DOCUMENTAZIONE FOTOGRAFICA		
FTAX	Genere	documentazione allegata
FTAA	Autore	Bertoni Marcello

FTAZ Nome file



BIB BIBLIOGRAFIA

BIBX Genere bibliografia specifica

BIBD Anno di edizione 1998

BIBH Sigla per citazione 00041200

BIBN V., pp., nn. p. 59, n.110

BIB BIBLIOGRAFIA

BIBX Genere bibliografia di confronto

BIBD Anno di edizione 1983

BIBH Sigla per citazione 00041202

BIBN V., pp., nn. p. 15

BIBI V., tavv., figg. tavv. 7, 8

CM COMPILAZIONE

CMP COMPILAZIONE

CMPD Data 2013

CMPN Nome Tassinari, Martina

FUR Funzionario responsabile Orsi, Oriana