

ID Samira: 179589  
 Tipo scheda: OA  
 ID Contenitore: BO049  
 Località: Imola  
 Contenitore: Rocca Sforzesca - Collezioni d'armi e di ceramiche  
 Numero di catalogo generale: 00000041  
 Oggetto: spadino

CD	CODICI	
TSK	Tipo scheda	OA
NCT	CODICE UNIVOCO	
NCTN	Numero di catalogo generale	00000041
OG	OGGETTO	
OGT	OGGETTO	
OGTD	Oggetto	spadino
OGTT	Tipologia oggetto	composito
LC	LOCALIZZAZIONE GEOGRAFICO-AMMINISTRATIVA	
PVC	LOCALIZZAZIONE GEOGRAFICO-AMMINISTRATIVA	
PVCR	Regione	Emilia-Romagna
PVCP	Provincia	BO
PVCC	Comune	Imola
PVCL	Località	Imola
LDC	COLLOCAZIONE SPECIFICA	
LDCN	Contenitore	Rocca Sforzesca - Collezioni d'armi e di ceramiche
LDCC	Complesso monumentale di appartenenza	Rocca Sforzesca

LDCU Denominazione spazio viabilistico Piazzale Giovanni dalle Bande Nere

LDCM Denominazione raccolta Raccolta delle armi

**UB UBICAZIONE E DATI PATRIMONIALI**

**INV INVENTARIO DI MUSEO O SOPRINTENDENZA**

INVN Numero 23

**DT CRONOLOGIA**

**DTZ CRONOLOGIA GENERICA**

DTZG Secolo sec. XVII

DTZS Frazione di secolo fine

**DTS CRONOLOGIA SPECIFICA**

DTSI Da 1690

DTSV Validità ca.

DTSF A 1699

DTSL Validità ca.

**AU DEFINIZIONE CULTURALE**

**ATB AMBITO CULTURALE**

ATBD Denominazione ambito dell'Italia

**MT DATI TECNICI**

MTC Materia e tecnica acciaio/ intaglio

MTC Materia e tecnica filo d'argento

**MIS MISURE DEL MANUFATTO**

MISU Unità cm

MISN Lunghezza 91

MISV Varie lama cm 76

**MIS MISURE DEL MANUFATTO**

MISU Unità g

MISG Peso 600

**CO CONSERVAZIONE**

**STC STATO DI CONSERVAZIONE**

STCC Stato di conservazione discreto

**DA DATI ANALITICI**

**DES DESCRIZIONE**

DESO Indicazioni sull'oggetto  
pomo sferico segnato da scanalature a spicchi. Impugnatura cilindrica fasciata da filo metallico fermata alle estremità da due ghiere a treccia. Elsa dritta. I bracci dalla metà s'incurvano verso il basso rifiniti da riccioli appena accennati. Lama liscia al tallone

**STM STEMMI, EMBLEMI, MARCHI**

STMC Classe di appartenenza marca

STMQ Qualificazione di produzione (?)

STMD Descrizione mezzaluna

NSC Notizie storico-critiche  
si tratta di una piccola spada leggera a completamento dell'abito sia civile che di gala degli ufficiali. Compare nel tardo XVII e rimane in uso per tutto i secoli successivi con tipologie e modelli comuni.

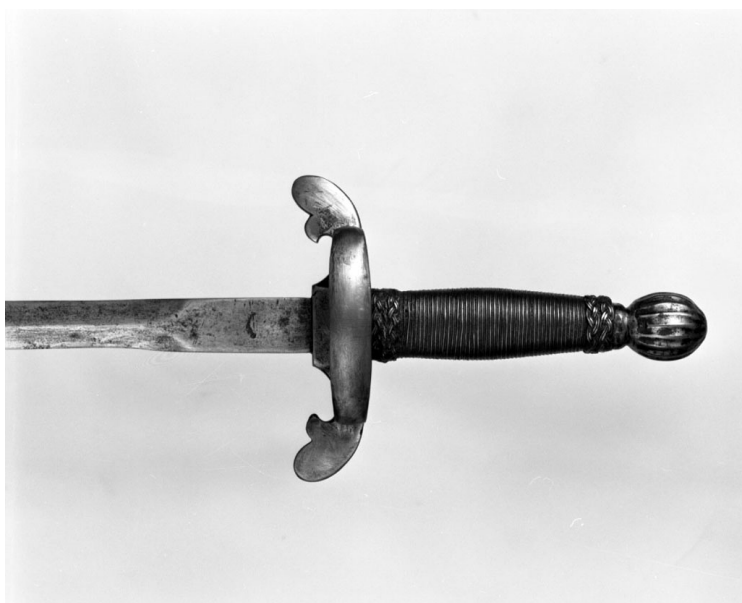
**DO FONTI E DOCUMENTI DI RIFERIMENTO**

**FTA DOCUMENTAZIONE FOTOGRAFICA**

FTAX Genere documentazione allegata

FTAA Autore Bertoni Marcello

FTAZ Nome file



**BIB BIBLIOGRAFIA**

BIBX	Genere	bibliografia specifica
BIBD	Anno di edizione	1998
BIBH	Sigla per citazione	00041200
BIBN	V., pp., nn.	p. 62, n. 147

#### BIB BIBLIOGRAFIA

BIBX	Genere	bibliografia di confronto
BIBD	Anno di edizione	1983
BIBH	Sigla per citazione	00041202
BIBN	V., pp., nn.	p. 15
BIBI	V., tavv., figg.	tavv. 23, 24

#### BIB BIBLIOGRAFIA

BIBX	Genere	bibliografia di confronto
BIBA	Autore	Barlozzetti U./ Matteoni S.
BIBD	Anno di edizione	2008
BIBH	Sigla per citazione	00041201
BIBN	V., pp., nn.	p. 225

#### CM COMPILAZIONE

#### CMP COMPILAZIONE

CMPD	Data	2013
CMPN	Nome	Tassinari, Martina

FUR Funzionario responsabile Orsi, Oriana