



ID Samira: 179462  
 Tipo scheda: OA  
 ID Contenitore: BO049  
 Località: Imola  
 Contenitore: Rocca Sforzesca - Collezioni d'armi e di ceramiche  
 Numero di catalogo generale: 00000020  
 Oggetto: coltello

CD		CODICI	
TSK	Tipo scheda	OA	
NCT		CODICE UNIVOCO	
NCTN	Numero di catalogo generale	00000020	
OG		OGGETTO	
OGT		OGGETTO	
OGTD	Oggetto	coltello	
OGTT	Tipologia oggetto	da lancio	
LC		LOCALIZZAZIONE GEOGRAFICO-AMMINISTRATIVA	
PVC		LOCALIZZAZIONE GEOGRAFICO-AMMINISTRATIVA	
PVCR	Regione	Emilia-Romagna	
PVCP	Provincia	BO	
PVCC	Comune	Imola	
PVCL	Località	Imola	
LDC		COLLOCAZIONE SPECIFICA	
LDCN	Contenitore	Rocca Sforzesca - Collezioni d'armi e di ceramiche	
LDCC	Complesso monumentale di appartenenza	Rocca Sforzesca	

LDCU Denominazione spazio viabilistico Piazzale Giovanni dalle Bande Nere

LDCM Denominazione raccolta Raccolta delle armi

**UB UBICAZIONE E DATI PATRIMONIALI**

**INV INVENTARIO DI MUSEO O SOPRINTENDENZA**

INVN Numero 34a

**DT CRONOLOGIA**

**DTZ CRONOLOGIA GENERICA**

DTZG Secolo sec. XVIII

DTZS Frazione di secolo prima metà

**DTS CRONOLOGIA SPECIFICA**

DTSI Da 1700

DTSV Validità ca.

DTSF A 1749

DTSL Validità ca.

**AU DEFINIZIONE CULTURALE**

**ATB AMBITO CULTURALE**

ATBD Denominazione ambito Italia meridionale

**MT DATI TECNICI**

MTC Materia e tecnica acciaio

MTC Materia e tecnica corno

**MIS MISURE DEL MANUFATTO**

MISU Unità cm

MISN Lunghezza 37

MISV Varie lama cm 26

**MIS MISURE DEL MANUFATTO**

MISU Unità g

MISG Peso 85

**CO CONSERVAZIONE****STC STATO DI CONSERVAZIONE**

STCC Stato di conservazione discreto

**DA DATI ANALITICI****DES DESCRIZIONE**

DESO Indicazioni sull'oggetto  
impugnatura semplice, conica. Ghiera alta con decorazione a collinette. Nodo semisferico tra l'impugnatura e la lama. La base della lama a due fili riporta un piccolo ricciolo per lato. Due sgusci al centro della lama che partono dal medio

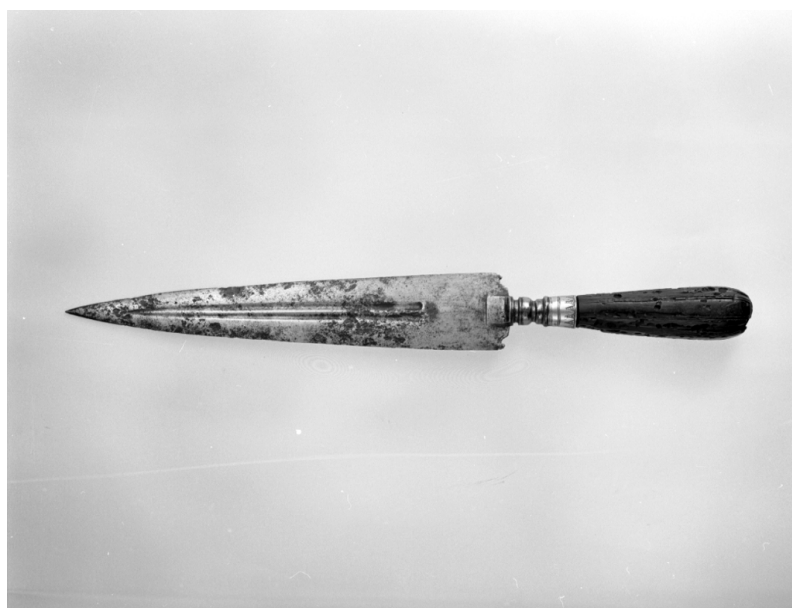
NSC Notizie storico-critiche  
Coltello o pugnale da caccia, sprovvisto di qualsiasi fornimento, è probabile che andasse avvitato al tubo che si innesta sulla canna da fuoco.

**DO FONTI E DOCUMENTI DI RIFERIMENTO****FTA DOCUMENTAZIONE FOTOGRAFICA**

FTAX Genere documentazione allegata

FTAA Autore Bertoni Marcello

FTAZ Nome file

**BIB BIBLIOGRAFIA**

BIBX Genere bibliografia specifica

BIBD Anno di edizione 1998

BIBH Sigla per citazione 00041200

BIBN V., pp., nn. p. 67, n. 210

**BIB BIBLIOGRAFIA**

BIBX	Genere	bibliografia di confronto
BIBD	Anno di edizione	1983
BIBH	Sigla per citazione	00041202
BIBI	V., tavv., figg.	tav. 45, fig. C

**CM COMPILAZIONE****CMP COMPILAZIONE**

CMPD	Data	2013
CMPN	Nome	Tassinari, Martina

**FUR** Funzionario responsabile Orsi, Oriana