

ID Samira: 179432  
 Tipo scheda: OA  
 ID Contenitore: BO049  
 Località: Imola  
 Contenitore: Rocca Sforzesca - Collezioni d'armi e di ceramiche  
 Numero di catalogo generale: 00000016  
 Oggetto: coltello

CD		CODICI	
TSK	Tipo scheda	OA	
NCT		CODICE UNIVOCO	
NCTN	Numero di catalogo generale	00000016	
OG		OGGETTO	
OGT		OGGETTO	
OGTD	Oggetto	coltello	
OGTT	Tipologia oggetto	da lancio	
LC		LOCALIZZAZIONE GEOGRAFICO-AMMINISTRATIVA	
PVC		LOCALIZZAZIONE GEOGRAFICO-AMMINISTRATIVA	
PVCR	Regione	Emilia-Romagna	
PVCP	Provincia	BO	
PVCC	Comune	Imola	
PVCL	Località	Imola	
LDC		COLLOCAZIONE SPECIFICA	
LDCN	Contenitore	Rocca Sforzesca - Collezioni d'armi e di ceramiche	
LDCC	Complesso monumentale di appartenenza	Rocca Sforzesca	

LDCU Denominazione spazio viabilistico Piazzale Giovanni dalle Bande Nere

LDCM Denominazione raccolta Raccolta delle armi

**UB UBICAZIONE E DATI PATRIMONIALI**

**INV INVENTARIO DI MUSEO O SOPRINTENDENZA**

INVN Numero 30

**DT CRONOLOGIA**

**DTZ CRONOLOGIA GENERICA**

DTZG Secolo sec. XVIII

DTZS Frazione di secolo metà

**DTS CRONOLOGIA SPECIFICA**

DTSI Da 1740

DTSV Validità ca.

DTSF A 1760

DTSL Validità ca.

**AU DEFINIZIONE CULTURALE**

**ATB AMBITO CULTURALE**

ATBD Denominazione ambito Italia meridionale

**MT DATI TECNICI**

MTC Materia e tecnica acciaio

MTC Materia e tecnica legno

**MIS MISURE DEL MANUFATTO**

MISU Unità cm

MISN Lunghezza 38

MISV Varie lama cm 26

**MIS MISURE DEL MANUFATTO**

MISU Unità g

MISG Peso 180

CO	CONSERVAZIONE	
----	---------------	--

STC	STATO DI CONSERVAZIONE	
-----	------------------------	--

STCC	Stato di conservazione	discreto
------	------------------------	----------

DA	DATI ANALITICI	
----	----------------	--

DES	DESCRIZIONE	
-----	-------------	--

DESO	Indicazioni sull'oggetto	impugnatura semplice formata da placchette di legno. Ghiera liscia che si restringe verso la lama. Tallone inciso da decori. Lama con cresta larga centrale con punta acuminata
------	--------------------------	---------------------------------------------------------------------------------------------------------------------------------------------------------------------------------

NSC	Notizie storico-critiche	coltello dalla foggia di pugnale da caccia, forse da innestare alla baionetta
-----	--------------------------	-------------------------------------------------------------------------------

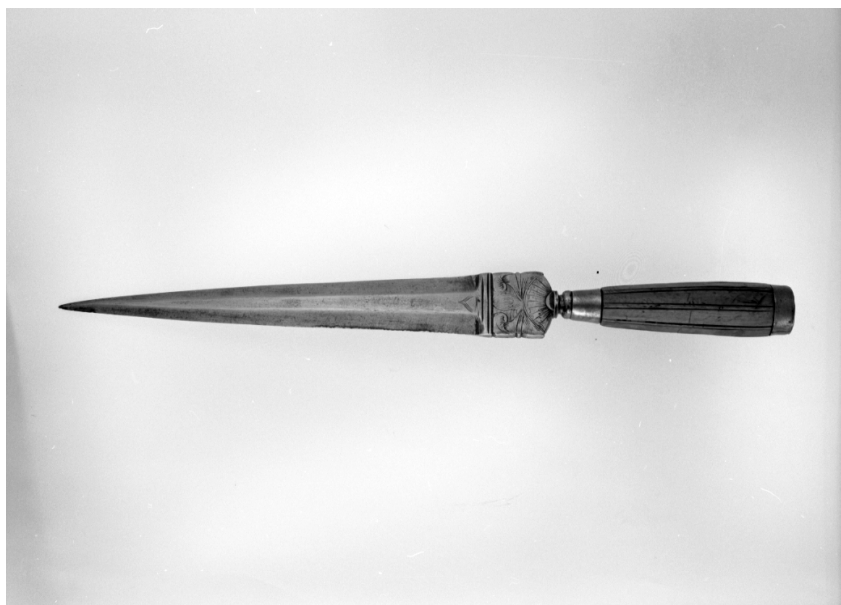
DO	FONTI E DOCUMENTI DI RIFERIMENTO	
----	----------------------------------	--

FTA	DOCUMENTAZIONE FOTOGRAFICA	
-----	----------------------------	--

FTAX	Genere	documentazione esistente
------	--------	--------------------------

FTAA	Autore	Bertoni Marcello
------	--------	------------------

FTAZ	Nome file	
------	-----------	--



BIB	BIBLIOGRAFIA	
-----	--------------	--

BIBX	Genere	bibliografia specifica
------	--------	------------------------

BIBD	Anno di edizione	1998
------	------------------	------

BIBH	Sigla per citazione	00041200
------	---------------------	----------

BIBN	V., pp., nn.	p. 67, n. 209
------	--------------	---------------

BIB	BIBLIOGRAFIA	
-----	--------------	--

BIBX	Genere	bibliografia di confronto
BIBD	Anno di edizione	1983
BIBH	Sigla per citazione	00041202
BIBI	V., tavv., figg.	tav. 45, fig. C

CM COMPILAZIONE

CMP COMPILAZIONE

CMPD Data 2013

CMPN Nome Tassinari, Martina

FUR Funzionario responsabile Orsi, Oriana