

ID Samira: 179371
 Tipo scheda: OA
 ID Contenitore: BO049
 Località: Imola
 Contenitore: Rocca Sforzesca - Collezioni d'armi e di ceramiche
 Numero di catalogo generale: 00000013
 Oggetto: striscia

CD	CODICI	
TSK	Tipo scheda	OA
NCT	CODICE UNIVOCO	
NCTN	Numero di catalogo generale	00000013
OG	OGGETTO	
OGT	OGGETTO	
OGTD	Oggetto	striscia
LC	LOCALIZZAZIONE GEOGRAFICO-AMMINISTRATIVA	
PVC	LOCALIZZAZIONE GEOGRAFICO-AMMINISTRATIVA	
PVCR	Regione	Emilia-Romagna
PVCP	Provincia	BO
PVCC	Comune	Imola
PVCL	Località	Imola
LDC	COLLOCAZIONE SPECIFICA	
LDCN	Contenitore	Rocca Sforzesca - Collezioni d'armi e di ceramiche
LDCC	Complesso monumentale di appartenenza	Rocca Sforzesca
LDCU	Denominazione spazio viabilistico	Piazzale Giovanni dalle Bande Nere

LDCM Denominazione raccolta Raccolta delle armi

UB UBICAZIONE E DATI PATRIMONIALI

INV INVENTARIO DI MUSEO O SOPRINTENDENZA

INVN Numero 12

DT CRONOLOGIA

DTZ CRONOLOGIA GENERICA

DTZG Secolo sec. XVII

DTZS Frazione di secolo ultimo quarto

DTS CRONOLOGIA SPECIFICA

DTSI Da 1675

DTSV Validità ca.

DTSF A 1699

DTSL Validità ca.

AU DEFINIZIONE CULTURALE

ATB AMBITO CULTURALE

ATBD Denominazione produzione di Toledo, Spagna

MT DATI TECNICI

MTC Materia e tecnica acciaio/ incisione

MTC Materia e tecnica acciaio/ intaglio

MTC Materia e tecnica filo di ferro

MIS MISURE DEL MANUFATTO

MISU Unità cm

MISN Lunghezza 100

MISV Varie lama cm 83

MIS MISURE DEL MANUFATTO

MISU Unità g

MISG Peso 420

CO	CONSERVAZIONE
----	---------------

STC	STATO DI CONSERVAZIONE
-----	------------------------

STCC	Stato di conservazione	buono
------	------------------------	-------

DA	DATI ANALITICI
----	----------------

DES	DESCRIZIONE
-----	-------------

DESO	Indicazioni sull'oggetto	bottone piatto su pomo a spicchi con basettina. Impugnatura affusolata coperta da filo di erro intrecciato. Una sola ghiera. Elsi corti e leggermente rivolti verso l'alto con estremi espansi. Archetti. Doppia valva piccola. Lama con sguscio centrale profondo
------	--------------------------	--

ISR	ISCRIZIONI
-----	------------

ISRC	Classe di appartenenza	documentaria
------	------------------------	--------------

ISRP	Posizione	sul forte destro
------	-----------	------------------

ISRI	Trascrizione	FRANCISCO
------	--------------	-----------

ISR	ISCRIZIONI
-----	------------

ISRC	Classe di appartenenza	documentaria
------	------------------------	--------------

ISRP	Posizione	sul forte sinistro
------	-----------	--------------------

ISRI	Trascrizione	RUIZ IN TOLEDO
------	--------------	----------------

NSC	Notizie storico-critiche	arma bianca per uso prevalentemente civile, evoluzione della spada da lato utilizzata dai gentiluomini nei duelli d'onore
-----	--------------------------	---

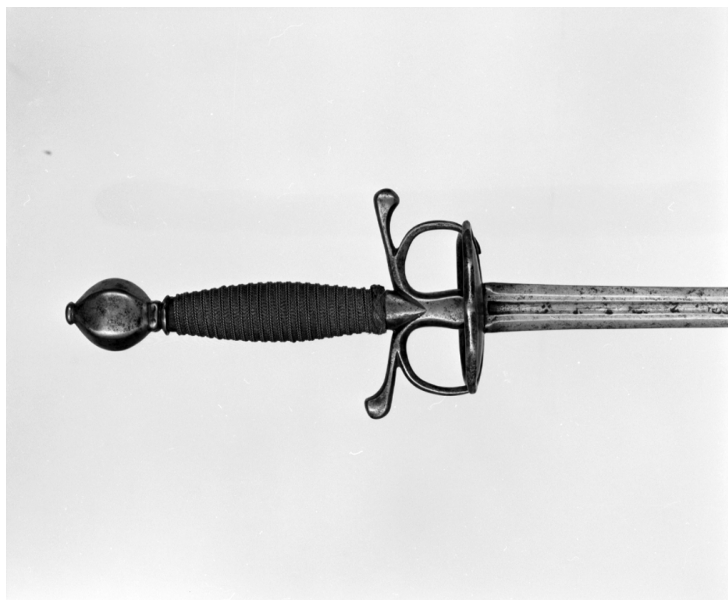
DO	FONTI E DOCUMENTI DI RIFERIMENTO
----	----------------------------------

FTA	DOCUMENTAZIONE FOTOGRAFICA
-----	----------------------------

FTAX	Genere	documentazione allegata
------	--------	-------------------------

FTAA	Autore	Bertoni Marcello
------	--------	------------------

FTAZ Nome file



BIB BIBLIOGRAFIA

BIBX Genere bibliografia specifica

BIBD Anno di edizione 1998

BIBH Sigla per citazione 00041200

BIBN V., pp., nn. p. 61, n. 139

CM COMPILAZIONE

CMP COMPILAZIONE

CMPD Data 2013

CMPN Nome Tassinari, Martina

FUR Funzionario responsabile Orsi, Oriana