

ID Samira: 179368  
 Tipo scheda: OA  
 ID Contenitore: BO049  
 Località: Imola  
 Contenitore: Rocca Sforzesca - Collezioni d'armi e di ceramiche  
 Numero di catalogo generale: 00000010  
 Oggetto: spadino

CD	CODICI	
TSK	Tipo scheda	OA
NCT	CODICE UNIVOCO	
NCTN	Numero di catalogo generale	00000010
OG	OGGETTO	
OGT	OGGETTO	
OGTD	Oggetto	spadino
LC	LOCALIZZAZIONE GEOGRAFICO-AMMINISTRATIVA	
PVC	LOCALIZZAZIONE GEOGRAFICO-AMMINISTRATIVA	
PVCR	Regione	Emilia-Romagna
PVCP	Provincia	BO
PVCC	Comune	Imola
PVCL	Località	Imola
LDC	COLLOCAZIONE SPECIFICA	
LDCN	Contenitore	Rocca Sforzesca - Collezioni d'armi e di ceramiche
LDCC	Complesso monumentale di appartenenza	Rocca Sforzesca
LDCU	Denominazione spazio viabilistico	Piazzale Giovanni dalle Bande Nere

LDCM Denominazione raccolta Raccolta delle armi

**UB UBICAZIONE E DATI PATRIMONIALI**

**INV INVENTARIO DI MUSEO O SOPRINTENDENZA**

INVN Numero 9

**DT CRONOLOGIA**

**DTZ CRONOLOGIA GENERICA**

DTZG Secolo sec. XVIII

DTZS Frazione di secolo ultimo quarto

**DTS CRONOLOGIA SPECIFICA**

DTSI Da 1775

DTSV Validità ca.

DTSF A 1799

DTSL Validità ca.

**AU DEFINIZIONE CULTURALE**

**ATB AMBITO CULTURALE**

ATBD Denominazione ambito Italia settentrionale

**MT DATI TECNICI**

MTC Materia e tecnica acciaio/ intaglio

MTC Materia e tecnica acciaio/ incisione

MTC Materia e tecnica filo di ferro

**MIS MISURE DEL MANUFATTO**

MISU Unità cm

MISN Lunghezza 91

MISV Varie lama cm 75,6

**MIS MISURE DEL MANUFATTO**

MISU Unità g

MISG Peso 410

**CO CONSERVAZIONE**

**STC STATO DI CONSERVAZIONE**

STCC Stato di conservazione buono

**DA DATI ANALITICI**

**DES DESCRIZIONE**

DESO Indicazioni sull'oggetto  
pomo tondeggiante con bottone, basettina e ghiera. Impugnatura leggermente affusolata fasciata da filo di ferro. Da blocchetto lavorato a sfaccettature partono l'elso corto di parata, la guardia con nodo centrale e i due archetti. Doppia valva. Lama col forte diviso in tre parti inciso da decoro con elementi fitomorfi

NSC Notizie storico-critiche  
tipologia di arma di dimensioni ridotte che costituisce parte integrante dell'uniforme diplomatica già dal Seicento. Lo spadino entra poi a far parte dell'abbigliamento militare nei secoli successivi. Sotto l'influsso barocco si arricchisce di elementi sempre più fantasiosi. Conseguenza delle invasioni napoleoniche, fu l'influsso dei modelli francesi per tutta la produzione di armi di in Italia. Rimane comunque un'arma dal forte valore simbolico.

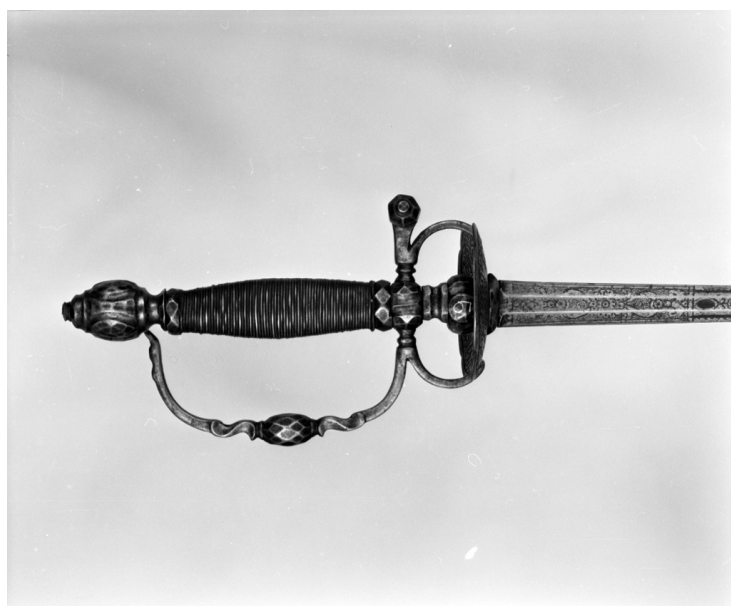
**DO FONTI E DOCUMENTI DI RIFERIMENTO**

**FTA DOCUMENTAZIONE FOTOGRAFICA**

FTAX Genere documentazione allegata

FTAA Autore Bertoni Marcello

FTAZ Nome file



**BIB BIBLIOGRAFIA**

BIBX Genere bibliografia specifica

BIBD	Anno di edizione	1998
BIBH	Sigla per citazione	00041200
BIBN	V., pp., nn.	p. 62, n. 152

CM	COMPILAZIONE
----	--------------

CMP	COMPILAZIONE
-----	--------------

CMPD	Data	2013
------	------	------

CMPN	Nome	Tassinari, Martina
------	------	--------------------

FUR	Funzionario responsabile	Orsi, Oriana
-----	--------------------------	--------------