

ID Samira: 179366
 Tipo scheda: OA
 ID Contenitore: BO049
 Località: Imola
 Contenitore: Rocca Sforzesca - Collezioni d'armi e di ceramiche
 Numero di catalogo generale: 00000008
 Oggetto: spadino

CD	CODICI	
TSK	Tipo scheda	OA
NCT	CODICE UNIVOCO	
NCTN	Numero di catalogo generale	00000008
OG	OGGETTO	
OGT	OGGETTO	
OGTD	Oggetto	spadino
LC	LOCALIZZAZIONE GEOGRAFICO-AMMINISTRATIVA	
PVC	LOCALIZZAZIONE GEOGRAFICO-AMMINISTRATIVA	
PVCR	Regione	Emilia-Romagna
PVCP	Provincia	BO
PVCC	Comune	Imola
PVCL	Località	Imola
LDC	COLLOCAZIONE SPECIFICA	
LDCN	Contenitore	Rocca Sforzesca - Collezioni d'armi e di ceramiche
LDCC	Complesso monumentale di appartenenza	Rocca Sforzesca
LDCU	Denominazione spazio viabilistico	Piazzale Giovanni dalle Bande Nere

LDCM Denominazione raccolta Raccolta delle armi

UB UBICAZIONE E DATI PATRIMONIALI

INV INVENTARIO DI MUSEO O SOPRINTENDENZA

INVN Numero 6

DT CRONOLOGIA

DTZ CRONOLOGIA GENERICA

DTZG Secolo sec. XVIII

DTZS Frazione di secolo ultimo quarto

DTS CRONOLOGIA SPECIFICA

DTSI Da 1775

DTSV Validità ca.

DTSF A 1799

DTSL Validità ca.

AU DEFINIZIONE CULTURALE

ATB AMBITO CULTURALE

ATBD Denominazione ambito Italia settentrionale

MT DATI TECNICI

MTC Materia e tecnica acciaio/ incisione

MTC Materia e tecnica acciaio/ intaglio

MIS MISURE DEL MANUFATTO

MISU Unità cm

MISN Lunghezza 97

MISV Varie lama cm 75,6

MIS MISURE DEL MANUFATTO

MISU Unità g

MISG Peso 38

CO CONSERVAZIONE

STC STATO DI CONSERVAZIONE

STCC Stato di conservazione buono

DA DATI ANALITICI

DES DESCRIZIONE

DESO Indicazioni sull'oggetto
pomo arrotondato con bottone sporgente. Impugnatura affusolata. Dal blocchetto partono guardia, elsi corti e ingrossati alle estremità e due archetti. Valva liscia bordata. Lama sottile senza sguscio incisa da segni decorativi formati dalla successione di archetti contrapposti e quadratini

NSC Notizie storico-critiche
spada di ridotte dimensioni e leggera. Compare nel XVII secolo tardo e rimane in uso per tutto il XIX come complemento dell'abito civile e di gala. Presenta sempre un fornimento molto curato sia per i materiali che per i decori.

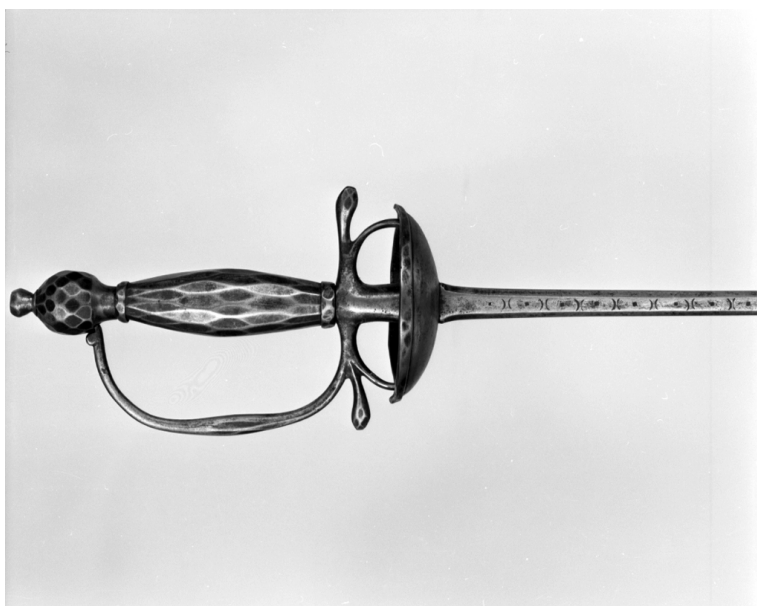
DO FONTI E DOCUMENTI DI RIFERIMENTO

FTA DOCUMENTAZIONE FOTOGRAFICA

FTAX Genere documentazione allegata

FTAA Autore Bertoni Marcello

FTAZ Nome file



BIB BIBLIOGRAFIA

BIBX Genere bibliografia specifica

BIBD Anno di edizione 1998

BIBH Sigla per citazione 00041200

BIBN V., pp., nn. p. 62, n. 151

CM	COMPILAZIONE	
CMP	COMPILAZIONE	
CMPD	Data	2013
CMPN	Nome	Tassinari, Martina
FUR	Funzionario responsabile	Orsi, Oriana