

ID Samira: 179364
 Tipo scheda: OA
 ID Contenitore: BO049
 Località: Imola
 Contenitore: Rocca Sforzesca - Collezioni d'armi e di ceramiche
 Numero di catalogo generale: 00000006
 Oggetto: striscia

CD	CODICI	
TSK	Tipo scheda	OA
NCT	CODICE UNIVOCO	
NCTN	Numero di catalogo generale	00000006
OG	OGGETTO	
OGT	OGGETTO	
OGTD	Oggetto	striscia
LC	LOCALIZZAZIONE GEOGRAFICO-AMMINISTRATIVA	
PVC	LOCALIZZAZIONE GEOGRAFICO-AMMINISTRATIVA	
PVCR	Regione	Emilia-Romagna
PVCP	Provincia	BO
PVCC	Comune	Imola
PVCL	Località	Imola
LDC	COLLOCAZIONE SPECIFICA	
LDCN	Contenitore	Rocca Sforzesca - Collezioni d'armi e di ceramiche
LDCC	Complesso monumentale di appartenenza	Rocca Sforzesca
LDCU	Denominazione spazio viabilistico	Piazzale Giovanni dalle Bande Nere

LDCM Denominazione raccolta Raccolta delle armi

UB UBICAZIONE E DATI PATRIMONIALI

INV INVENTARIO DI MUSEO O SOPRINTENDENZA

INVN Numero 4

DT CRONOLOGIA

DTZ CRONOLOGIA GENERICA

DTZG Secolo sec. XVII

DTZS Frazione di secolo primo quarto

DTS CRONOLOGIA SPECIFICA

DTSI Da 1600

DTSV Validità ca.

DTSF A 1624

DTSL Validità ca.

AU DEFINIZIONE CULTURALE

ATB AMBITO CULTURALE

ATBD Denominazione ambito spagnolo (?)

MT DATI TECNICI

MTC Materia e tecnica acciaio/ intaglio

MTC Materia e tecnica acciaio/ incisione

MIS MISURE DEL MANUFATTO

MISU Unità cm

MISN Lunghezza 120

MISV Varie lama cm 100

MIS MISURE DEL MANUFATTO

MISU Unità g

MISG Peso 1320

CO CONSERVAZIONE

STC STATO DI CONSERVAZIONE

STCC Stato di conservazione discreto

DA DATI ANALITICI

DES DESCRIZIONE

DESO Indicazioni sull'oggetto
pomo arrotondato con bottone molto pronunciato e basettina. Impugnatura affusolata avvolta da filo di ferro intrecciato decorata da due giri di trecce all'estremità. Elsa a bracci dritti e guardia terminanti con una sferetta. Tazza liscia con bordo a tortiglione. Lama sottile con sguscio al centro

ISR ISCRIZIONI

ISRP Posizione sul forte destro

ISRI Trascrizione SEAIALA

ISR ISCRIZIONI

ISRC Classe di appartenenza documentaria (?)

ISRP Posizione sul forte sinistro della lama

ISRI Trascrizione DTILVIS

STM STEMMI, EMBLEMI, MARCHI

STMC Classe di appartenenza marca

STMQ Qualificazione di bottega (?)

STMD Descrizione crocetta

NSC Notizie storico-critiche
arma bianca per uso prevalentemente civile, evoluzione della spada da lato utilizzata dai gentiluomini nei duelli d'onore. Il fornimento presenta la tipica difesa inferiore costituita da una calotta chiamata "tazza". Diffusa in ambiente europeo soprattutto in paesi di lingua o di influenza spagnola

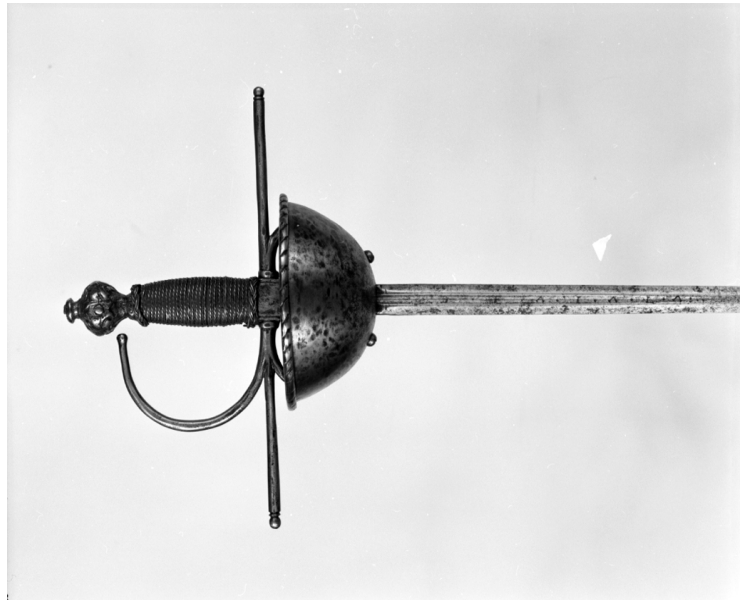
DO FONTI E DOCUMENTI DI RIFERIMENTO

FTA DOCUMENTAZIONE FOTOGRAFICA

FTAX Genere documentazione allegata

FTAA Autore Bertoni Marcello

FTAZ Nome file



BIB BIBLIOGRAFIA

BIBX	Genere	bibliografia specifica
BIBD	Anno di edizione	1998
BIBH	Sigla per citazione	00041200
BIBN	V., pp., nn.	p. 61, n. 137

CM COMPILAZIONE

CMP COMPILAZIONE

CMPD	Data	2013
CMPN	Nome	Tassinari, Martina

FUR Funzionario responsabile Orsi, Oriana