



ID Samira: 179363
 Tipo scheda: OA
 ID Contenitore: BO049
 Contenitore: Rocca Sforzesca - Collezioni d'armi e di ceramiche
 Numero di catalogo generale: 00000005
 Oggetto: striscia

CD	CODICI	
TSK	Tipo scheda	OA
NCT	CODICE UNIVOCO	
NCTN	Numero di catalogo generale	00000005
OG	OGGETTO	
OGT	OGGETTO	
OGTD	Oggetto	striscia
LC	LOCALIZZAZIONE GEOGRAFICO-AMMINISTRATIVA	
PVC	LOCALIZZAZIONE GEOGRAFICO-AMMINISTRATIVA	
PVCR	Regione	Emilia-Romagna
PVCP	Provincia	BO
PVCC	Comune	Imola
LDC	COLLOCAZIONE SPECIFICA	
LDCN	Contenitore	Rocca Sforzesca - Collezioni d'armi e di ceramiche
LDCC	Complesso monumentale di appartenenza	Rocca Sforzesca
LDCU	Denominazione spazio viabilistico	Piazzale Giovanni dalle Bande Nere
LDCM	Denominazione raccolta	Raccolta delle armi

UB	UBICAZIONE E DATI PATRIMONIALI	
INV	INVENTARIO DI MUSEO O SOPRINTENDENZA	
INVN	Numero	3
DT	CRONOLOGIA	
DTZ	CRONOLOGIA GENERICA	
DTZG	Secolo	sec. XVI
DTZS	Frazione di secolo	ultimo quarto
DTS	CRONOLOGIA SPECIFICA	
DTSI	Da	1575
DTSV	Validità	ca.
DTSF	A	1599
DTSL	Validità	ca.
AU	DEFINIZIONE CULTURALE	
ATB	AMBITO CULTURALE	
ATBD	Denominazione	ambito Italia settentrionale
MT	DATI TECNICI	
MTC	Materia e tecnica	acciaio/ intaglio
MTC	Materia e tecnica	acciaio/ incisione
MIS	MISURE DEL MANUFATTO	
MISU	Unità	cm
MISN	Lunghezza	121
MISV	Varie	lama cm 101
MIS	MISURE DEL MANUFATTO	
MISU	Unità	g
MISG	Peso	930
CO	CONSERVAZIONE	
STC	STATO DI CONSERVAZIONE	
STCC	Stato di conservazione	buono

DA	DATI ANALITICI
DES	DESCRIZIONE

DESO	Indicazioni sull'oggetto	pomo tondeggiante con basettina lavorato a rilievo. Impugnatura affusolata fasciata da fili. Lunghi bracci dritti perpendicolari all'impugnatura. Ampia tazza lavorata a giorno con motivo di racemi intrecciati. Lama sottile con ampio sguscio centrale
------	--------------------------	---

ISR	ISCRIZIONI
-----	------------

ISRC	Classe di appartenenza	documentaria
ISRP	Posizione	sul forte della lama
ISRI	Trascrizione	GINAMMI GIO+ANTO.

NSC	Notizie storico-critiche	arma bianca per uso prevalentemente civile, evoluzione della spada da lato utilizzata dai gentiluomini nei duelli d'onore. Il fornimento presenta la tipica difesa inferiore costituita da una calotta chiamata "tazza". Spesso si accompagnava ad una draghetta. Diffusa in ambiente europeo soprattutto in paesi di lingua o di influenza spagnola
-----	--------------------------	--

DO	FONTI E DOCUMENTI DI RIFERIMENTO
----	----------------------------------

FTA	DOCUMENTAZIONE FOTOGRAFICA
-----	----------------------------

FTAX	Genere	documentazione allegata
FTAA	Autore	Bertoni Marcello

FTAZ	Nome file
------	-----------

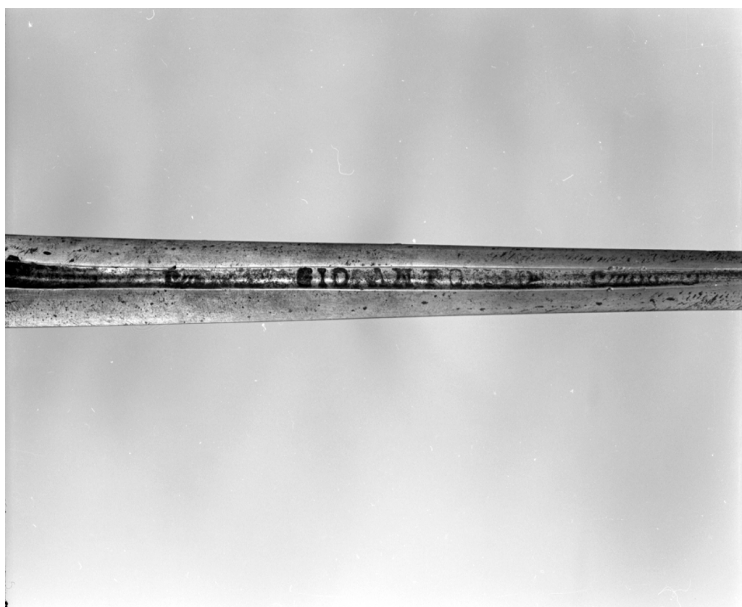


FTA	DOCUMENTAZIONE FOTOGRAFICA
-----	----------------------------

FTAX	Genere	documentazione allegata
------	--------	-------------------------

FTAA Autore Bertoni Marcello

FTAZ Nome file



BIB BIBLIOGRAFIA

BIBX Genere bibliografia specifica

BIBD Anno di edizione 1998

BIBH Sigla per citazione 00041200

BIBN V., pp., nn. p. 61, n. 134

CM COMPILAZIONE

CMP COMPILAZIONE

CMPD Data 2013

CMPN Nome Tassinari, Martina

FUR Funzionario responsabile Orsi, Oriana