

ID Samira: 179361
 Tipo scheda: OA
 ID Contenitore: BO049
 Località: Imola
 Contenitore: Rocca Sforzesca - Collezioni d'armi e di ceramiche
 Numero di catalogo generale: 00000003
 Oggetto: striscia

CD	CODICI	
TSK	Tipo scheda	OA
NCT	CODICE UNIVOCO	
NCTN	Numero di catalogo generale	00000003
OG	OGGETTO	
OGT	OGGETTO	
OGTD	Oggetto	striscia
LC	LOCALIZZAZIONE GEOGRAFICO-AMMINISTRATIVA	
PVC	LOCALIZZAZIONE GEOGRAFICO-AMMINISTRATIVA	
PVCR	Regione	Emilia-Romagna
PVCP	Provincia	BO
PVCC	Comune	Imola
PVCL	Località	Imola
LDC	COLLOCAZIONE SPECIFICA	
LDCN	Contenitore	Rocca Sforzesca - Collezioni d'armi e di ceramiche
LDCC	Complesso monumentale di appartenenza	Rocca Sforzesca
LDCU	Denominazione spazio viabilistico	Piazzale Giovanni dalle Bande Nere

LDCM Denominazione raccolta Raccolta delle armi

UB UBICAZIONE E DATI PATRIMONIALI

INV INVENTARIO DI MUSEO O SOPRINTENDENZA

INVN Numero 1

DT CRONOLOGIA

DTZ CRONOLOGIA GENERICA

DTZG Secolo sec. XVII

DTZS Frazione di secolo secondo quarto

DTS CRONOLOGIA SPECIFICA

DTSI Da 1625

DTSV Validità ca.

DTSF A 1649

DTSL Validità ca.

AU DEFINIZIONE CULTURALE

ATB AMBITO CULTURALE

ATBD Denominazione ambito italiano (?)

MT DATI TECNICI

MTC Materia e tecnica acciaio/ intaglio

MTC Materia e tecnica acciaio/ incisione

MIS MISURE DEL MANUFATTO

MISU Unità cm

MISN Lunghezza 125

MISV Varie lama: cm 98

MIS MISURE DEL MANUFATTO

MISU Unità g

MISG Peso 945

CO CONSERVAZIONE

STC STATO DI CONSERVAZIONE

STCC Stato di conservazione discreto

DA DATI ANALITICI

DES DESCRIZIONE

DESO Indicazioni sull'oggetto pomo a tappo di profumo concluso da bottone e basettina. Decorato fittamente da intrecci fitomorfi. Reca clipeo con due scudi incrociati. Impugnatura lavorata a tortiglione. Elso a crociera con bracci lunghi e ritorti, tronchi alle estremità. Guardia. Tazza lavorata a giorno. Decorazione a tralci arricciati e teste virili laurati entro medaglioni. Lama con profondo sguscio al centro

DESS Indicazioni sul soggetto Clipei con teste virili alla romana

NSC Notizie storico-critiche arma bianca per uso prevalentemente civile, evoluzione della spada da lato utilizzata dai gentiluomini nei duelli d'onore. Il fornimento presenta la tipica difesa inferiore costituita da una calotta chiamata "tazza". Diffusa in ambiente europeo soprattutto in paesi di lingua o di influenza spagnola.

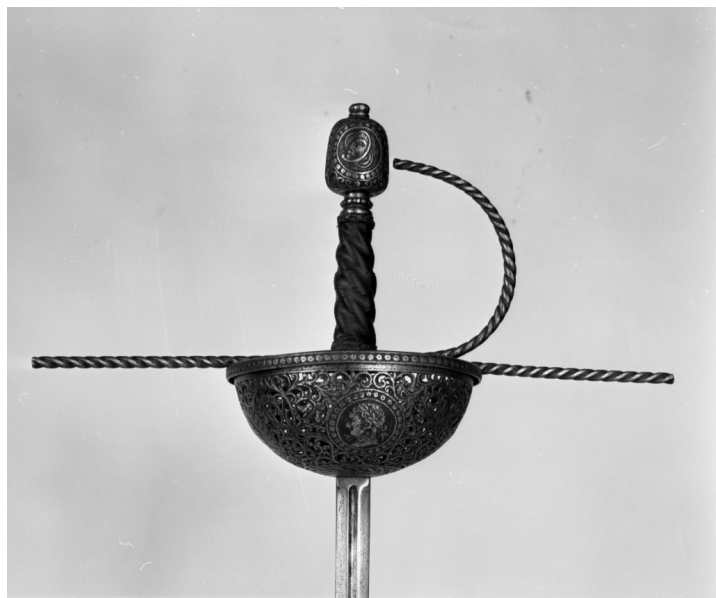
DO FONTI E DOCUMENTI DI RIFERIMENTO

FTA DOCUMENTAZIONE FOTOGRAFICA

FTAX Genere documentazione allegata

FTAA Autore Bertoni Marcello

FTAZ Nome file



BIB BIBLIOGRAFIA

BIBX Genere bibliografia specifica

BIBD Anno di edizione 1998

BIBH Sigla per citazione 00041200

BIBN V., pp., nn. p. 61, n. 138

CM COMPILAZIONE

CMP COMPILAZIONE

CMPD Data 2013

CMPN Nome Tassinari, Martina

FUR Funzionario responsabile Orsi, Oriana