

ID Samira: 178849  
 Tipo scheda: OA  
 ID Contenitore: BO050  
 Località: Imola  
 Contenitore: Museo San Domenico  
 Numero di catalogo generale: 00000002  
 Oggetto: dipinto murale  
 Soggetto: Madonna con Bambino con San Giovanni Evangelista e San Francesco d'Assisi

CD	CODICI	
TSK	Tipo scheda	OA
NCT	CODICE UNIVOCO	
NCTN	Numero di catalogo generale	00000002
OG	OGGETTO	
OGT	OGGETTO	
OGTD	Oggetto	dipinto murale
SGT	SOGGETTO	
SGTI	Soggetto	Madonna con Bambino con San Giovanni Evangelista e San Francesco d'Assisi
SGTT	Titolo	Madonna col Bambino tra San Giovanni Evangelista e San Francesco
LC	LOCALIZZAZIONE GEOGRAFICO-AMMINISTRATIVA	
PVC	LOCALIZZAZIONE GEOGRAFICO-AMMINISTRATIVA	
PVCR	Regione	Emilia-Romagna
PVCP	Provincia	BO
PVCC	Comune	Imola
PVCL	Località	Imola
LDC	COLLOCAZIONE SPECIFICA	

LDCN	Contenitore	Museo San Domenico
LDCU	Denominazione spazio viabilistico	Via Sacchi, 4
LDCM	Denominazione raccolta	Collezioni d'Arte della città

## UB UBICAZIONE E DATI PATRIMONIALI

### INV INVENTARIO DI MUSEO O SOPRINTENDENZA

INVN	Numero	2
------	--------	---

## DT CRONOLOGIA

### DTZ CRONOLOGIA GENERICA

DTZG	Secolo	sec. XV
DTZS	Frazione di secolo	ultimo quarto

### DTS CRONOLOGIA SPECIFICA

DTSI	Da	1475
DTSV	Validità	(?)
DTSF	A	1499
DTSL	Validità	(?)

## AU DEFINIZIONE CULTURALE

### ATB AMBITO CULTURALE

ATBD	Denominazione	ambito romagnolo
ATBR	Riferimento all'intervento	Maestro attivo nella II metà del sec. XV

## MT DATI TECNICI

MTC	Materia e tecnica	intonaco staccato/ pittura a fresco
-----	-------------------	-------------------------------------

### MIS MISURE DEL MANUFATTO

MISU	Unità	cm
MISA	Altezza	211
MISL	Larghezza	81

## CO CONSERVAZIONE

### STC STATO DI CONSERVAZIONE

STCC Stato di conservazione buono

DA DATI ANALITICI

DES DESCRIZIONE

DESO Indicazioni sull'oggetto

La Madonna col Bambino è al centro del dipinto, seduta su un ripiano che suggerisce profondità spaziale, decorato con motivi vegetali lungo il bordo interno. Ai lati, alle spalle della Vergine vi sono san Giovanni Evangelista e san Francesco.

NSC Notizie storico-critiche

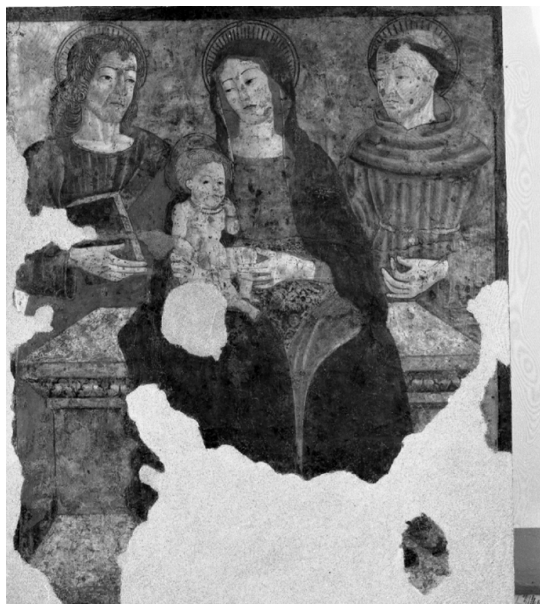
L'affresco fu scoperto nel nel 1913 presso un'abitazione privata imolese e staccato nel 1936 dal restauratore Enrico Podio. Rezio Buscaroli avvicinò il dipinto a Cristoforo Scaletti (1931), attribuzione non accettata dalla critica all'unanimità. Negli inventari successivi del museo viene assegnato a scuola romagnola, faentina o umbra, rilevando stretti legami con l'Italia centrale degli ultimi decenni del XV secolo.

DO FONTI E DOCUMENTI DI RIFERIMENTO

FTA DOCUMENTAZIONE FOTOGRAFICA

FTAX Genere documentazione allegata

FTAZ Nome file



BIB BIBLIOGRAFIA

BIBD Anno di edizione 1988

BIBH Sigla per citazione 00041203

BIBN V., pp., nn. PP. 98- 99

CM COMPILAZIONE

CMP COMPILAZIONE

CMPD Data 2013

CMPN Nome Martino I.

FUR Funzionario responsabile Orsi, Oriana