



ID Samira: 178673  
 Tipo scheda: F  
 ID Contenitore: BO050  
 Denominazione: Museo San Domenico  
 Numero di catalogo generale: 00379397  
 Definizione dell'oggetto: positivo  
 Identificazione: Guerra mondiale 1914-18 - reticolati  
 Reticolato in luogo montano

CD	CODICI	
TSK	Tipo scheda	F
NCT	CODICE UNIVOCO	
NCTN	Numero di catalogo generale	00379397
OG	OGGETTO	
OGT	OGGETTO	
OGTD	Definizione dell'oggetto	positivo
SG	SOGGETTO	
SGT	SOGGETTO	
SGTI	Identificazione	Guerra mondiale 1914-18 - reticolati
SGTI	Identificazione	Reticolato in luogo montano
SGTD	Indicazioni sul soggetto	Reticolato in luogo montano
SGL	TITOLO	
LC	LOCALIZZAZIONE	
PVC	LOCALIZZAZIONE GEOGRAFICO-AMMINISTRATIVA ATTUALE	
PVCP	Provincia	BO
PVCC	Comune	Imola
LDC	COLLOCAZIONE SPECIFICA	
LDCN	Denominazione	Museo San Domenico

LDCU	Denominazione spazio viabilistico	Via Sacchi, 4
------	--------------------------------------	---------------

**UB UBICAZIONE E DATI PATRIMONIALI****INV INVENTARIO**

INVN	Numero inventario generale	FOGU26
------	-------------------------------	--------

**LR LUOGO E DATA DELLA RIPRESA**

LRD	Data	1917 ca.
-----	------	----------

**DT CRONOLOGIA****DTZ CRONOLOGIA GENERICA**

DTZG	Secolo	XX
------	--------	----

**DTS CRONOLOGIA SPECIFICA**

DTSI	Da	1917
------	----	------

DTSF	A	1917
------	---	------

**AU DEFINIZIONE CULTURALE****AUF AUTORE DELLA FOTOGRAFIA**

AUFN	Nome scelto (autore personale)	Anonimo
------	-----------------------------------	---------

AUFA	Dati anagrafici / estremi cronologici	attivo sec. XX, prima metà
------	--	----------------------------

AUFH	Sigla per citazione	30692381
------	---------------------	----------

**MT DATI TECNICI**

MTX	Indicazione di colore	BN
-----	-----------------------	----

MTC	Materia e tecnica	gelatina bromuro d'argento/ carta
-----	-------------------	-----------------------------------

**MIS MISURE**

MISO	Tipo misure	supporto primario
------	-------------	-------------------

MISU	Unità di misura	mm
------	-----------------	----

MISA	Altezza	89
------	---------	----

MISL	Larghezza	120
------	-----------	-----

**DA DATI ANALITICI**

NSC      Notizie storico-critiche

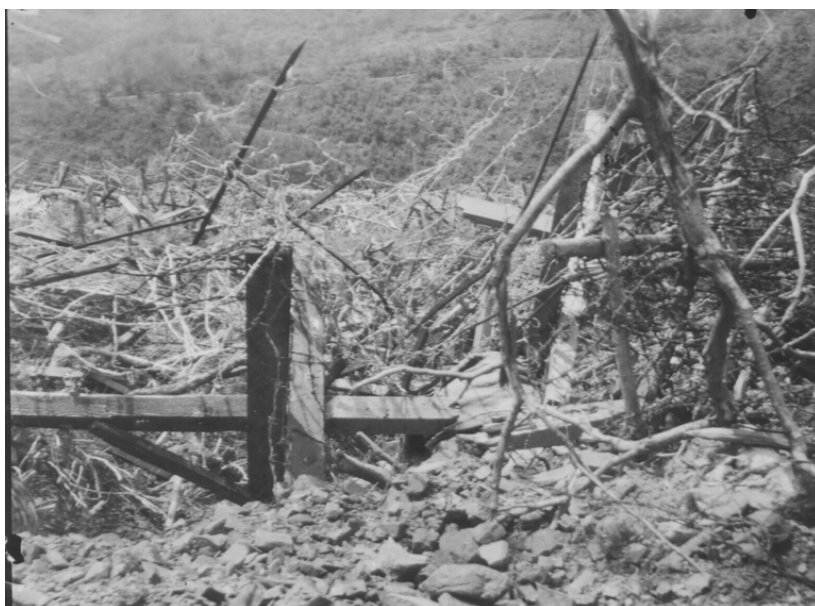
Il Militargeographisches Institut di Vienna venne istituito nel 1839 con l'unificazione dell'Ufficio Topografico dello Stato Maggiore dell'esercito austriaco (istituito nel 1806) con l'Istituto Geografico milanese (sorto nel 1814). Dopo il 1918 venne trasformato, assumendo nuove funzioni riguardanti esclusivamente rilevamenti, nell' Istituto di Rilevamento Topografico Regionale che attualmente è una sezione che fa parte dell'Ufficio Federale del catasto austriaco.

DO      FONTI E DOCUMENTI DI RIFERIMENTO

FTA      DOCUMENTAZIONE FOTOGRAFICA

FTAX    Genere                      documentazione allegata

FTAZ    Nome File



CM      COMPILAZIONE

CMP      COMPILAZIONE

CMPD    Data                          2004

CMPN    Nome                          Gagliano C.