

ID Samira: 178429
 Tipo scheda: OA
 ID Contenitore: RE012
 Località: Praticello
 Contenitore: Museo Cervi
 Numero di catalogo generale: 00000339
 Oggetto: dipinto
 Soggetto: ritratto di Alcide Cervi
 Autore: Artioli

CD		CODICI	
TSK	Tipo scheda	OA	
NCT		CODICE UNIVOCO	
NCTN	Numero di catalogo generale	00000339	
OG		OGGETTO	
OGT		OGGETTO	
OGTD	Oggetto	dipinto	
SGT		SOGGETTO	
SGTI	Soggetto	ritratto di Alcide Cervi	
SGTT	Titolo	Ritratto di Alcide Cervi	
LC		LOCALIZZAZIONE GEOGRAFICO-AMMINISTRATIVA	
PVC		LOCALIZZAZIONE GEOGRAFICO-AMMINISTRATIVA	
PVCR	Regione	Emilia-Romagna	
PVCP	Provincia	RE	
PVCC	Comune	Gattatico	
PVCL	Località	Praticello	
LDC		COLLOCAZIONE SPECIFICA	
LDCN	Contenitore	Museo Cervi	

LDCU Denominazione spazio
viabilistico Via Fratelli Cervi, 9

UB UBICAZIONE E DATI PATRIMONIALI

INV INVENTARIO DI MUSEO O SOPRINTENDENZA

INVN Numero 339

DT CRONOLOGIA

DTZ CRONOLOGIA GENERICA

DTZG Secolo secc. XX/ XXI

DTS CRONOLOGIA SPECIFICA

DTSI Da 1980

DTSF A 2009

AU DEFINIZIONE CULTURALE

AUT AUTORE

AUTN Autore Artioli

AUTA Dati anagrafici / estremi
cronologici notizie sec. XX

MT DATI TECNICI

MTC Materia e tecnica tela/ pittura a olio

MIS MISURE DEL MANUFATTO

MISU Unità cm

MISA Altezza 48,5

MISL Larghezza 39

CO CONSERVAZIONE

STC STATO DI CONSERVAZIONE

STCC Stato di conservazione buono

DA DATI ANALITICI

DES DESCRIZIONE

DESO Indicazioni sull'oggetto Ritratto di Papà Cervi di tre quarti con cappello su sfondo rosso.

ISR ISCRIZIONI

ISRC Classe di appartenenza documentaria//dedicatoria

ISRP Posizione in basso a sinistra

ISRI Trascrizione Artioli

ISR ISCRIZIONI

ISRC Classe di appartenenza documentaria

ISRP Posizione retro dell'opera

ISRI Trascrizione Ditta Terenziani e Malpeli Ernesto 2009

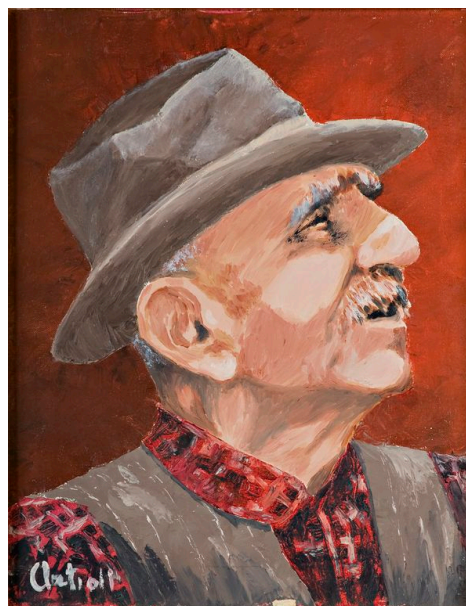
DO FONTI E DOCUMENTI DI RIFERIMENTO

FTA DOCUMENTAZIONE FOTOGRAFICA

FTAX Genere documentazione allegata

FTAA Autore Guglielmo Mario

FTAZ Nome file



BIB BIBLIOGRAFIA

BIBX Genere bibliografia specifica

BIBA Autore Piraccini O.

BIBD Anno di edizione 2013

BIBH Sigla per citazione 00041774

BIBN V., pp., nn. p. 38

CM COMPILAZIONE

CMP	COMPILAZIONE
-----	--------------

CMPD	Data	2013
------	------	------

CMPN	Nome	Lugli A.
------	------	----------