



ID Samira: 178412
 Tipo scheda: OA
 ID Contenitore: RE012
 Località: Praticello
 Contenitore: Museo Cervi
 Numero di catalogo generale: 00000288
 Oggetto: stampa
 Soggetto: ritratto di Alcide Cervi
 Autore: Tedeschi Domenico detto Nani Tedeschi

CD	CODICI	
TSK	Tipo scheda	OA
NCT	CODICE UNIVOCO	
NCTN	Numero di catalogo generale	00000288
OG	OGGETTO	
OGT	OGGETTO	
OGTD	Oggetto	stampa
SGT	SOGGETTO	
SGTI	Soggetto	ritratto di Alcide Cervi
SGTT	Titolo	Ritratto di Papà Cervi
LC	LOCALIZZAZIONE GEOGRAFICO-AMMINISTRATIVA	
PVC	LOCALIZZAZIONE GEOGRAFICO-AMMINISTRATIVA	
PVCR	Regione	Emilia-Romagna
PVCP	Provincia	RE
PVCC	Comune	Gattatico
PVCL	Località	Praticello
LDC	COLLOCAZIONE SPECIFICA	
LDCN	Contenitore	Museo Cervi

LDCU Denominazione spazio
viabilistico Via Fratelli Cervi, 9

UB UBICAZIONE E DATI PATRIMONIALI

INV INVENTARIO DI MUSEO O SOPRINTENDENZA

INVN Numero 288

DT CRONOLOGIA

DTZ CRONOLOGIA GENERICA

DTZG Secolo secc. XX/ XXI

DTS CRONOLOGIA SPECIFICA

DTSI Da 1950

DTSF A 2005

AU DEFINIZIONE CULTURALE

AUT AUTORE

AUTN Autore Tedeschi Domenico detto Nani Tedeschi

AUTA Dati anagrafici / estremi
cronologici 1938/ 2017

MT DATI TECNICI

MTC Materia e tecnica carta/ litografia

MIS MISURE DEL MANUFATTO

MISU Unità cm

MISA Altezza 83

MISL Larghezza 59

CO CONSERVAZIONE

STC STATO DI CONSERVAZIONE

STCC Stato di conservazione buono

DA DATI ANALITICI

DES DESCRIZIONE

DESO Indicazioni sull'oggetto Mezzobusto di Papà Cervi con volto ben delineato e busto accennato. In basso la riproduzione della copertina della rivista "Il lavoratore dei campi".

ISR ISCRIZIONI

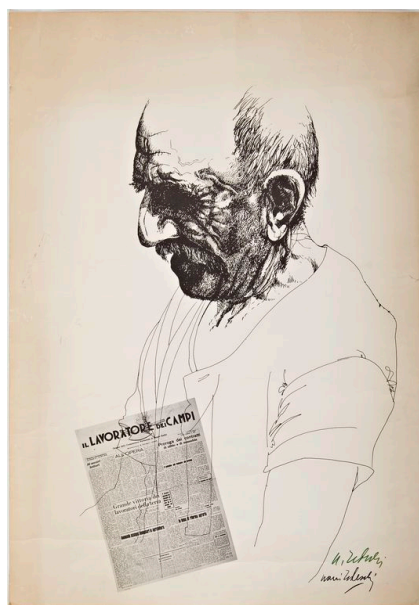
ISRC	Classe di appartenenza	documentaria
ISRP	Posizione	in basso a destra
ISRI	Trascrizione	N. Tedeschi

DO FONTI E DOCUMENTI DI RIFERIMENTO

FTA DOCUMENTAZIONE FOTOGRAFICA

FTAX	Genere	documentazione allegata
FTAA	Autore	Guglielmo Mario

FTAZ Nome file



BIB BIBLIOGRAFIA

BIBX	Genere	bibliografia specifica
BIBA	Autore	Piraccini O.
BIBD	Anno di edizione	2013
BIBH	Sigla per citazione	00041774
BIBN	V., pp., nn.	p. 43

CM COMPILAZIONE

CMP COMPILAZIONE

CMPD	Data	2013
CMPN	Nome	Lugli A.