

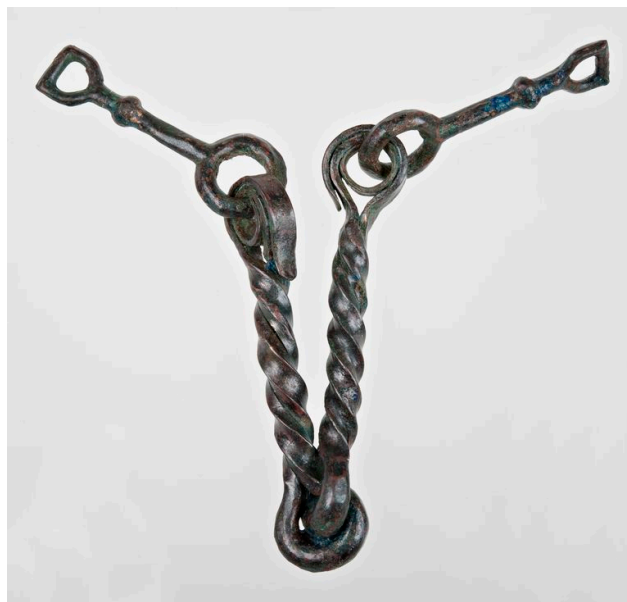


ID Samira: 177648
 Tipo scheda: RA
 ID Contenitore: BO012
 Museo/Contenitore/Sito: Museo Archeologico Ambientale
 Numero di catalogo generale: 00257788
 Definizione oggetto: morso equino

CD	CODICI	
TSK	Tipo scheda	RA
NCT	CODICE UNIVOCO	
NCTN	Numero di catalogo generale	00257788
OG	OGGETTO	
OGT	OGGETTO	
OGTD	Definizione oggetto	morso equino
CLS	Classe e produzione	bronzo
LC	LOCALIZZAZIONE GEOGRAFICO-AMMINISTRATIVA	
PVC	LOCALIZZAZIONE GEOGRAFICO-AMMINISTRATIVA	
PVCP	Provincia	BO
PVCC	Comune	San Giovanni in Persiceto
LDC	COLLOCAZIONE SPECIFICA	
LDCN	Museo/Contenitore/Sito	Museo Archeologico Ambientale
LDCC	Complesso monumentale di appartenenza	Cassero di Porta Garibaldi
LDCU	Denominazione spazio viabilistico	Corso Italia, 163
LA	ALTRE LOCALIZZAZIONI GEOGRAFICO-AMMINISTRATIVE	
PRV	LOCALIZZAZIONE GEOGRAFICO-AMMINISTRATIVA	

PRVR	Regione	Emilia-Romagna
PRVP	Provincia	BO
PRVC	Comune	San Giovanni in Persiceto
PRVL	Località	via Imbiani angolo via Gutenberg
UB	UBICAZIONE E DATI PATRIMONIALI	
INV	INVENTARIO DI MUSEO O SOPRINTENDENZA	
INVN	Numero	257788
DT	CRONOLOGIA	
DTZ	CRONOLOGIA GENERICA	
DTZG	Secolo	Villanoviano III
DTS	CRONOLOGIA SPECIFICA	
DTSI	Da	750 a.C.
DTSF	A	690 a.C.
DTM	Motivazione cronologia	analisi stilistica
DTM	Motivazione cronologia	contesto
AU	DEFINIZIONE CULTURALE	
ATB	AMBITO CULTURALE	
ATBD	Denominazione	cultura villanoviana
MT	DATI TECNICI	
MTC	Materia e tecnica	bronzo/ fusione
MIS	MISURE DEL MANUFATTO	
MISU	Unità	cm
MISN	Lunghezza	32.5
MISV	Varie	Lunghezza filetto: 20.2 cm
MISV	Varie	Lunghezza tiranti: 7.1 cm
DA	DATI ANALITICI	
DES	DESCRIZIONE	

DESO	Indicazioni sull'oggetto	Morso equino in bronzo con filetto snodabile costituito da due barre ritorte e con tiranti a semplice barra con occhiello terminale a forma di staffa.
NSC	Notizie storico-critiche	Reperto rinvenuto in occasione del microscavo in laboratorio del vaso cinerario R36 pertinente alla Tomba 1.
CO	CONSERVAZIONE	
STC	STATO DI CONSERVAZIONE	
STCC	Stato di conservazione	integro
DO	FONTI E DOCUMENTI DI RIFERIMENTO	
FTA	DOCUMENTAZIONE FOTOGRAFICA	
FTAX	Genere	documentazione allegata



FTA	DOCUMENTAZIONE FOTOGRAFICA	
FTAX	Genere	documentazione esistente
BIB	BIBLIOGRAFIA	
BIBX	Genere	bibliografia di confronto
BIBA	Autore	Marchesini M./ Marvelli S./ Lamberini F.
BIBD	Anno di edizione	2009
BIBH	Sigla per citazione	forma01
BIB	BIBLIOGRAFIA	
BIBX	Genere	bibliografia specifica

BIBA	Autore	Marchesini M./ Marvelli S./ Lamberini F.
BIBD	Anno di edizione	2009
BIBH	Sigla per citazione	forma01
BIBN	V., pp., nn.	pp. 24, 28-29, 69
BIBI	V., tavv., figg.	pp. 22, 29

BIB BIBLIOGRAFIA

BIBX	Genere	bibliografia di confronto
BIBD	Anno di edizione	2010
BIBH	Sigla per citazione	gp000003
BIBN	V., pp., nn.	pp. 6-8, 18, 33-35

BIB BIBLIOGRAFIA

BIBX	Genere	bibliografia specifica
BIBD	Anno di edizione	2010
BIBH	Sigla per citazione	gp000003
BIBN	V., pp., nn.	pp. 18, 33

BIB BIBLIOGRAFIA

BIBX	Genere	bibliografia di confronto
BIBD	Anno di edizione	2010
BIBH	Sigla per citazione	00039739
BIBN	V., pp., nn.	pp. 3-25, 37-49, 169-179, 269-277

BIB BIBLIOGRAFIA

BIBX	Genere	bibliografia specifica
BIBD	Anno di edizione	2010
BIBH	Sigla per citazione	00039739
BIBN	V., pp., nn.	pp. 22, 46, 169-179

BIBI V., tavv., figg. p. 177

MST MOSTRE

MSTT Titolo Sui sentieri delle ombre. Antichi frammenti di vite ritrovate. Le tombe villanoviane di San Giovanni in Persiceto.

MSTL Luogo San Giovanni in Persiceto, chiesa di S. Apollinare

MSTD Data 2009

MST MOSTRE

MSTT Titolo Cavalieri etruschi dalle valli al Po. Tra Reno e Panaro, la valle del Samoggia nell'VIII e VII secolo a.C.

MSTL Luogo Bazzano, Rocca dei Bentivoglio

MSTD Data 2009-2010

CM COMPILAZIONE

CMP COMPILAZIONE

CMPD Data 2013

CMPN Nome Pancaldi, Laura