



ID samira: 177155  
 Codice stato: IT  
 Id scheda bene: 000243  
 Codice scheda radice/ componente: R  
 Livello: 0  
 Definizione: pannello musivo  
 Denominazione/ dedicazione: Senza titolo

CD		CODICI	
TSK	Tipo scheda	MOS	
NCT		CODICE UNIVOCO	
NCTP	Codice stato	IT	
NCTI	Id scheda bene	000243	
NCM		CODICI CONTENITORI	
NCMM	Codice museo	RA055	
ESC	Ente schedatore	CIDM	
RV		RELAZIONI	
OG		OGGETTO	
OGT		OGGETTO	
OGTD	Definizione	pannello musivo	
OGTV	Identificazione	opera isolata	
OGTN	Denominazione/ dedicazione	Senza titolo	
SG		SOGGETTO	
SGT		SOGGETTO	
SGTT	Titolo	Senza titolo	
SGTI	Identificazione del soggetto	Afro - Senza titolo - Museo d'Arte della città, Ravenna - Signorini Renato - arte astratta	

DES	DESCRIZIONE	
DESS	Abstract iconografico	Composizione aniconica.
DESL	Abstract iconologico	Distesi campi cromatici di andamento verticale sono tagliati in più punti da rapidi segni grafici. Le forme rimandano a brani di una visione liberamente ricomposta, senza fornire alcun aggancio esplicito al dato reale. La composizione è permeata da una temperatura cromatica calda, percorsa da delicate variazioni rese dalla diversa rispondenza della materia cromatica alla luce. Innumerevoli trapassi sono ottenuti con paste vitree più o meno porose, trasparenti, screziate, tessere oro e argento.

LC	LOCALIZZAZIONE	
PVC	LOCALIZZAZIONE GEOGRAFICO - AMMINISTRATIVA	

PVCS	Stato	Italia
PVCP	Provincia	RA
PVCC	Comune	Ravenna
PVCL	Località	Ravenna

LDC	COLLOCAZIONE SPECIFICA	
-----	------------------------	--

LDCT	Tipologia	museo
LDCQ	Qualificazione	civico
LDCN	Denominazione	Museo d'Arte della città di Ravenna
LDCC	Complesso monumentale di appartenenza	Loggetta Lombardesca
LDCU	Denominazione spazio viabilistico	via di Roma, 13
LDCS	Specifiche	chostro, piano terra
LDCY	Note	Il Museo d'Arte della città ha sede in una delle antiche abbazie ravennati, l'ex monastero di Santa Maria in Porto dentro, adiacente all'omonima chiesa, eretto a partire dal 1496. Dell'originaria struttura a due chiostri, ne rimane uno quadrilatero a pilastri, sede attuale della collezione dei mosaici moderni. Sul lato est dell'edificio si apre una loggia, detta Loggetta Lombardesca dal nome degli architetti a cui si attribuisce l'edificio. La struttura a due ordini di cinque archi costituisce la facciata posteriore del monastero, oggi prospiciente i giardini pubblici.

LA ALTRE LOCALIZZAZIONI		
TCL	Tipo localizzazione	luogo di esposizione
PRV LOCALIZZAZIONE GEOGRAFICO - AMMINISTRATIVA		
PRVS	Stato	Italia
PRVP	Provincia	RA
PRVC	Comune	Ravenna
PRVL	Località	Ravenna
PRC COLLOCAZIONE SPECIFICA		
PRCT	Tipologia	museo
PRCQ	Qualificazione	nazionale
PRCD	Denominazione	Museo Nazionale
PRCU	Denominazione spazio viabilistico	via Fiandrini
PRD DATA		
PRDI	Data ingresso	1959
DT CRONOLOGIA		
DTZ CRONOLOGIA GENERICA		
DTZG	Secolo ICCD	sec. XX
DTS CRONOLOGIA SPECIFICA		
DTSI	Da	1955
DTSF	A	1955
DTSM	Motivazione della cronologia	bibliografia
DTSC	Sigla: citazione breve	CIDM/000561
DTSP	Specifiche	p. 10
AU DEFINIZIONE CULTURALE		
AUT AUTORE		
AUTH	Sigla per citazione	CIDM/000002

AUTN	Nome, intestazione autore	Afro
AUTA	Dati anagrafici/ estremi cronologici	1912/ 1976
AUTM	Motivazione dell'attribuzione	firma

## AUT AUTORE

AUTH	Sigla per citazione	CIDM/000093
AUTN	Nome, intestazione autore	Signorini Renato
AUTA	Dati anagrafici/ estremi cronologici	Ravenna, 1908 - 1999
AUTM	Motivazione dell'attribuzione	bibliografia
AUTY	Sigla per citazione	CIDM/000367
AUTC	Sigla: citazione breve	BOVINI, GIUSEPPE Mostra di mosaici d'artisti contemporanei / Giuseppe Bovini In : Mostra di mosaici d'artisti contemporanei: catalogo / [ a cura di ] Giuseppe Bovini. - Ravenna : Longo, 1967. - 27 p.
AUTI	Specifiche	p. 2

## CMM COMMITTENZA

CMMN	Nome	Rotary Club di Ravenna
CMMN	Nome	Ente Provinciale per il Turismo di Ravenna
CMMN	Nome	Camera di Commercio di Ravenna
CMMN	Nome	Giuseppe Bovini
CMMN	Nome	Azienda autonoma di soggiorno e turismo di Ravenna
CMMD	Data	1951 - 1959
CMMC	Circostanza	mostra

CMMY	Note	L'opera viene commissionata in occasione di una mostra itinerante di mosaici contemporanei. Tale iniziativa ha l'intento di valorizzare le qualità espressive del linguaggio musivo alla luce delle più attuali ricerche pittoriche e vede la trasposizione in mosaico di cartoni realizzati da alcuni esponenti di correnti stilistiche internazionali. Gli autori chiamati dal comitato scientifico, costituito da Giulio Carlo Argan, Palma Bucarelli e Giuseppe Bovini, sono: Afro, Renato Birolli, Corrado Cagli, Massimo Campigli, Giuseppe Capogrossi, Bruno Cassinari, Marc Chagall, Antonio Corpora, Mario De Luigi, Franco Gentilini, Renato Guttuso, Georges Mathieu, Mirko, Mattia Moreni, Enrico Paulucci, Mauro Reggiani, Bruno Saetti, Rolf Sandquist, Giuseppe Santomaso, Emilio Vedova. Le opere in mosaico vengono eseguite da Renato Signorini, Sergio Cicognani, Ines Morigi Berti, Isler Medici, Antonio Rocchi, Libera Musiani, Romolo Papa, Zelo Molducci. (BOVINI 1967, Mostra di mosaici d'artisti; SPADONI 1999, Mosaici moderni)
------	------	---

## RO RAPPORTO: ELABORAZIONE, UTILIZZO E DERIVAZIONE

### ROF ELABORAZIONE DELL'OPERA

ROFP	Procedimento	traduzione da
ROFO	Descrizione opera: definizione, tipologia	cartone
ROFA	Autore	Afro
ROFT	Denominazione/ titolo	Senza titolo
ROFD	Data	1955
ROFC	Collocazione	IT, Ravenna, museo, MAR, chiostro, piano terra
ROFY	Note	Cartone realizzato a tecnica mista su carta.

## SP SUPPORTO

### SPP SUPPORTO

SPPT	Tipo	mobile
SPPM	Materiale	pannello
SPPS	Spessore	6 cm

SPPY	Note	Per il tipo di pannello utilizzato come supporto non è stato possibile individuarne la tipologia e lo spessore. Tutto il manufatto, dalla base del pannello fino alla superficie del tessellato, è incorniciato da un profilato metallico con
------	------	---

forma a L.

ME	TESSERE	
MAE	MATERIA DELLE TESSERE	
MAEM	Materiale	tutti i materiali
MAEC	Colore	policromo
MAET	Tipologia	tutte le tipologie
MAEY	Note	E' eseguito con materiali vetrosi e piccoli inserimenti di lapideo.

ME	TESSERE	
MAE	MATERIA DELLE TESSERE	
MAEM	Materiale	pasta vitrea
MAEC	Colore	rosso
MAET	Tipologia	artificiale
MAEY	Note	E' presente in diverse tonalità.

TRE	TRATTAMENTO DELLE TESSERE	
TREF	Forma geometrica	cubica
TREP	Profilo faccia superiore	quadrangolare

ME	TESSERE	
MAE	MATERIA DELLE TESSERE	
MAEM	Materiale	pasta vitrea
MAEC	Colore	viola
MAET	Tipologia	artificiale
MAEY	Note	E' presente in diverse tonalità.

TRE	TRATTAMENTO DELLE TESSERE	
TREF	Forma geometrica	cubica
TREP	Profilo faccia superiore	quadrangolare

ME	TESSERE	
MAE	MATERIA DELLE TESSERE	

MAEM	Materiale	pasta vitrea
MAEC	Colore	rosa
MAET	Tipologia	artificiale
MAEY	Note	E' presente in diverse tonalità.

#### TRE TRATTAMENTO DELLE TESSERE

TREF	Forma geometrica	cubica
TREP	Profilo faccia superiore	quadrangolare

#### ME TESSERE

##### MAE MATERIA DELLE TESSERE

MAEM	Materiale	pasta vitrea
MAEC	Colore	rosa
MAET	Tipologia	artificiale
MAEY	Note	E' presente in diverse tonalità.

#### TRE TRATTAMENTO DELLE TESSERE

TREF	Forma geometrica	cubica
TREP	Profilo faccia superiore	quadrangolare

#### ME TESSERE

##### MAE MATERIA DELLE TESSERE

MAEM	Materiale	pasta vitrea
MAEC	Colore	bianco
MAET	Tipologia	artificiale
MAEY	Note	E' presente in diverse tonalità.

#### TRE TRATTAMENTO DELLE TESSERE

TREF	Forma geometrica	cubica
TREP	Profilo faccia superiore	quadrangolare

#### ME TESSERE

##### MAE MATERIA DELLE TESSERE

MAEM	Materiale	pasta vitrea
MAEC	Colore	verde
MAET	Tipologia	artificiale
MAEY	Note	E' presente in diverse tonalità.

#### TRE TRATTAMENTO DELLE TESSERE

TREF	Forma geometrica	cubica
TREP	Profilo faccia superiore	quadrangolare

#### ME TESSERE

##### MAE MATERIA DELLE TESSERE

MAEM	Materiale	pasta vitrea
MAEC	Colore	giallo
MAET	Tipologia	artificiale
MAEY	Note	E' presente in diverse tonalità.

#### TRE TRATTAMENTO DELLE TESSERE

TREF	Forma geometrica	cubica
TREP	Profilo faccia superiore	quadrangolare

#### ME TESSERE

##### MAE MATERIA DELLE TESSERE

MAEM	Materiale	pasta vitrea
MAEC	Colore	marrone
MAET	Tipologia	artificiale
MAEY	Note	E' presente in diverse tonalità.

#### TRE TRATTAMENTO DELLE TESSERE

TREF	Forma geometrica	cubica
TREP	Profilo faccia superiore	quadrangolare

#### ME TESSERE

##### MAE MATERIA DELLE TESSERE

MAEM	Materiale	vetro a foglia metallica oro
MAEC	Colore	oro
MAET	Tipologia	naturale

#### CVE CARATTERIZZAZIONE DEL VETRO

CVEA	Aspetto della massa vetrosa	omogenea
CVET	Grado di trasparenza	alto - trasparente
CVEF	Grado di affinaggio	buono
CVEY	Note	I dati si riferiscono al vetro di supporto.

#### CLM CARATTERIZZAZIONE DELLA LAMINA METALLICA

CLMA	Aspetto della lamina	non compatta
------	----------------------	--------------

#### TRE TRATTAMENTO DELLE TESSERE

TREF	Forma geometrica	cubica
TREP	Profilo faccia superiore	quadrangolare

#### ME TESSERE

##### MAE MATERIA DELLE TESSERE

MAEM	Materiale	marmo
MAEC	Colore	rosa
MAET	Tipologia	naturale

#### CLA CARATTERIZZAZIONE MATERIALE LAPIDEO

CLAT	Tessitura	crystalino saccaroide
CLAG	Grana/ Granulometria	grana grossa

#### TRE TRATTAMENTO DELLE TESSERE

TREF	Forma geometrica	cubica
TREP	Profilo faccia superiore	quadrangolare

#### ME TESSERE

##### MAE MATERIA DELLE TESSERE

MAEM	Materiale	marmo
MAEC	Colore	grigio
MAET	Tipologia	naturale

#### CLA CARATTERIZZAZIONE MATERIALE LAPIDEO

CLAT	Tessitura	cristallino saccaroide
CLAG	Grana/ Granulometria	grana fine

#### TRE TRATTAMENTO DELLE TESSERE

TREF	Forma geometrica	cubica
TREP	Profilo faccia superiore	quadrangolare

#### TE TECNICA

#### TEC TECNICA

TECP	Riferimento alla parte	l'intero manufatto
TECD	Denominazione	opera musiva tessellata
TECM	Metodo	diretto

#### MT MISURE DEL MANUFATTO

#### MIS MISURE DEL MANUFATTO

MISU	Unità	cm
MISA	Altezza	182
MISL	Larghezza	89

#### DA ISCRIZIONI

#### ISR ISCRIZIONE

ISRC	Classe di appartenenza	firma
ISRS	Tecnica di scrittura	mosaico
ISRT	Tipo di caratteri	corsivo
ISRP	Posizione	in basso, a destra
ISRI	Trascrizione	afro.

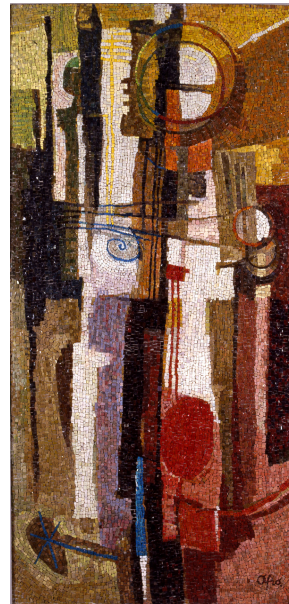
ISRY Note

L'iscrizione traspone in mosaico la firma autografa del pittore presente sul cartone preparatorio.

DO FONTI E DOCUMENTI DI RIFERIMENTO

CIS CORREDO IMMAGINI SCHEDA

CISF Nome file

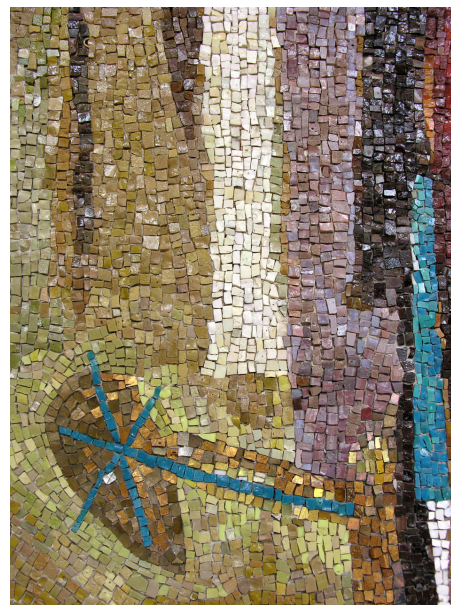


CISX Didascalia

Ravenna, Museo d'Arte della città, Afro, Senza titolo

CIS CORREDO IMMAGINI SCHEDA

CISF Nome file



CISX Didascalia

Ravenna, Museo d'Arte della città, Afro, Senza titolo, part.

CIS CORREDO IMMAGINI SCHEDA

CISF      Nome file



CISX      Didascalia                      Ravenna, Museo d'Arte della città, Afro, Senza titolo, part.

CIS      CORREDO IMMAGINI SCHEDA

CISF      Nome file



CISX      Didascalia                      Ravenna, Museo d'Arte della città, Afro, Senza titolo, part.

CIS      CORREDO IMMAGINI SCHEDA

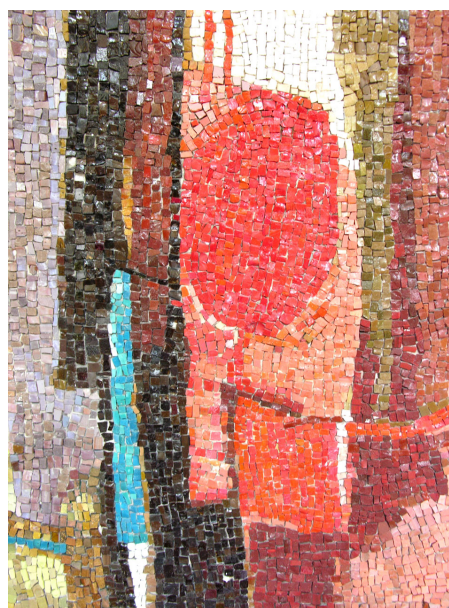
CISF      Nome file



CISX      Didascalia                      Ravenna, Museo d'Arte della città, Afro, Senza titolo, part.

CIS      CORREDO IMMAGINI SCHEDA

CISF      Nome file



CISX      Didascalia                      Ravenna, Museo d'Arte della città, Afro, Senza titolo, part.

CIS      CORREDO IMMAGINI SCHEDA

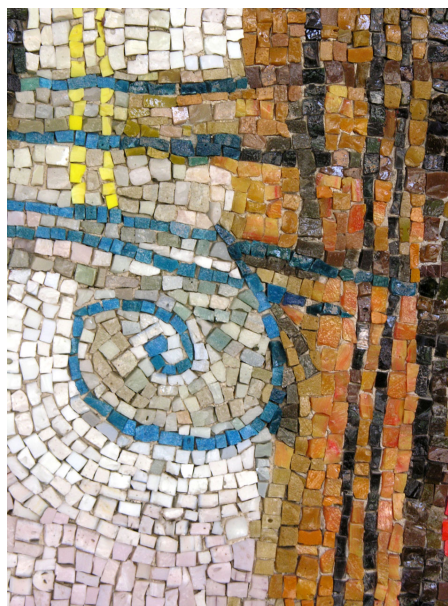
CISF      Nome file



CISX      Didascalia                      Ravenna, Museo d'Arte della città, Afro, Senza titolo, part.

CIS      CORREDO IMMAGINI SCHEDA

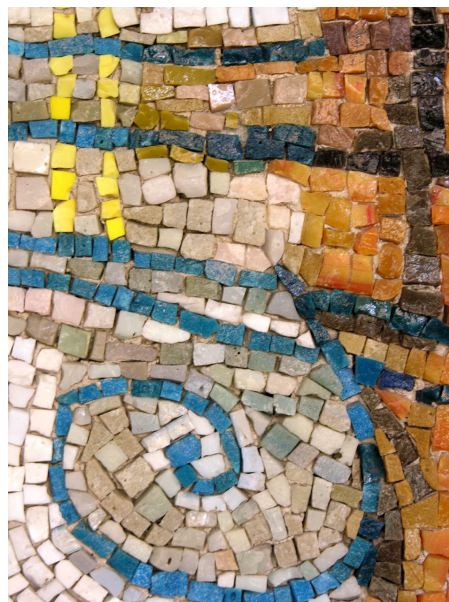
CISF      Nome file



CISX      Didascalia                      Ravenna, Museo d'Arte della città, Afro, Senza titolo, part.

CIS      CORREDO IMMAGINI SCHEDA

CISF      Nome file



CISX      Didascalia      Ravenna, Museo d'Arte della città, Afro, Senza titolo, part.

CIS      CORREDO IMMAGINI SCHEDA

CISF      Nome file



CISX      Didascalia      Ravenna, Museo d'Arte della città, Afro, Senza titolo, part.

CIS      CORREDO IMMAGINI SCHEDA

CISF      Nome file



CISX      Didascalia                      Ravenna, Museo d'Arte della città, Afro, Senza titolo, part.

CIS      CORREDO IMMAGINI SCHEDA

CISF      Nome file



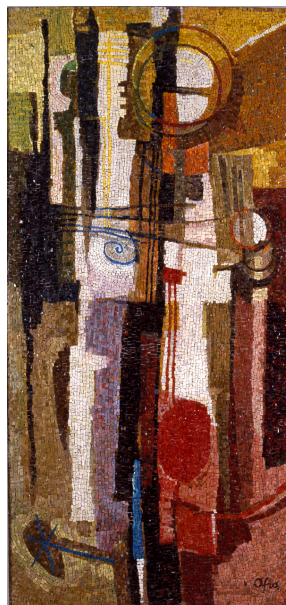
CISX      Didascalia                      Ravenna, Museo d'Arte della città, Afro, Senza titolo, part.

FTA      DOCUMENTAZIONE FOTOGRAFICA

FTAO	Tipo	fotocolor
FTAA	Autore	Foto Giorgio Liverani
FTAD	Data	1994
FTAE	Ente proprietario	Ravenna, Museo d'Arte della città
FTAC	Collocazione	Archivio fotografico pinacoteca, neg. n. 0965

FTAT Denominazione/ titolo [Senza titolo di Signorini Renato]

FTAF Nome file



FTAX Didascalia Ravenna, Museo d'Arte della città, Renato Signorini, Senza titolo

**DRA DOCUMENTAZIONE GRAFICA**

DRAO Tipo cartone

DRAA Autore Afro

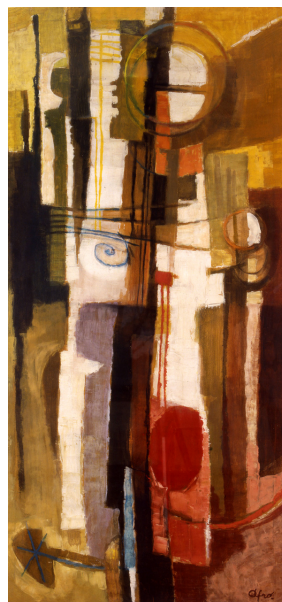
DRAD Data 1954

DRAE Ente proprietario Ravenna, Camera di Commercio; Ente Provinciale per il Turismo; Rotary Club

DRAC Collocazione Ravenna, Museo d'Arte della città, chiostro, piano terra

DRAT Denominazione/ titolo Senza titolo

DRAF Nome file



DRAX Didascalia Ravenna, Museo d'Arte della città, Afro, Senza titolo

BLG BIBLIOGRAFIA

BLGH Sigla per citazione CIDM/000206

BLGC Sigla: citazione breve Catalogo della mostra dei mosaici moderni : Ravenna, Museo nazionale, 7 giugno-31 ottobre 1959 / a cura di Marco Valsecchi. - [S. l. : s. n.], stampa 1959 (Faenza : F.lli Lega). - 17 p. [20]

BLG BIBLIOGRAFIA

BLGH Sigla per citazione CIDM/000561

BLGC Sigla: citazione breve Mosaici moderni : Afro ... / a cura di Claudio Spadoni ; testi di Gian paolo Bolzani.. et al.!. - Ravenna : Longo, 1999!. - 109 p.

BLG BIBLIOGRAFIA

BLGH Sigla per citazione CIDM/000367

BLGC Sigla: citazione breve BOVINI, GIUSEPPE Mostra di mosaici d'artisti contemporanei / Giuseppe Bovini In : Mostra di mosaici d'artisti contemporanei: catalogo / [ a cura di ] Giuseppe Bovini. - Ravenna : Longo, 1967. - 27 p.

BLG BIBLIOGRAFIA

BLGH Sigla per citazione CIDM/000019

BLGC Sigla: citazione breve BOVINI, GIUSEPPE Convegno sul mosaico moderno / Giuseppe Bovini. In: Bollettino economico : pubblicazione mensile della Camera di commercio, industria ed agricoltura , 1959, 6, P. 28-33

BLG BIBLIOGRAFIA		
BLGH	Sigla per citazione	CIDM/000210
BLGC	Sigla: citazione breve	TOSI, MICHELE Il mosaico contemporaneo : tradizione, evoluzione, tecnica e conservazione / Michele Tosi. - Milano : Mondadori, 2004. - 159 p.
BLG BIBLIOGRAFIA		
BLGH	Sigla per citazione	CIDM/000546
BLGC	Sigla: citazione breve	Mosaici d'artisti contemporanei / Giuseppe Bovini ... [et al.]. - Ravenna : Longo, 1986. - 67 p.
BLG BIBLIOGRAFIA		
BLGH	Sigla per citazione	CIDM/000247
BLGC	Sigla: citazione breve	ZOVATTO, PAOLO LINO Ravenna e il mosaico moderno / Paolo Lino Zovatto. In: Felix Ravenna : bollettino storico romagnolo edito da un gruppo di studiosi, 1959, 29. - P. 51-60
BLG BIBLIOGRAFIA		
BLGH	Sigla per citazione	CIDM/000362
BLGC	Sigla: citazione breve	Tre generazioni di mosaicisti ravennati. - [S. l. : s. n.], 1987 (Faenza : Litografica Faenza). - 45 p.
BLG BIBLIOGRAFIA		
BLGH	Sigla per citazione	CIDM/000503
BLGC	Sigla: citazione breve	RONCUZZI FIORENTINI, ISOTTA Ravenna, la scuola del mosaico / Isotta Fiorentini. - Ravenna : Essegi, [1994]. - 78 p.
BLG BIBLIOGRAFIA		
BLGH	Sigla per citazione	CIDM/000231
BLGC	Sigla: citazione breve	BOVINI, GIUSEPPE Breve storia del mosaico dal Quattrocento ad oggi / Giuseppe Bovini. In: Bollettino economico : pubblicazione mensile della Camera di commercio, industria ed agricoltura, 1958, 8. - P. 19-20
BLG BIBLIOGRAFIA		
BLGH	Sigla per citazione	CIDM/000269
BLGC	Sigla: citazione breve	Frammenti di un discorso musivo / a cura di Claudio

**BLG BIBLIOGRAFIA**

BLGH	Sigla per citazione	CIDM/000506
BLGC	Sigla: citazione breve	La forma del colore : mosaici dall'antichità al 20. secolo / a cura di Angela Donati. - Milano : Electa, 1999. - 189 p.

**BLG BIBLIOGRAFIA**

BLGH	Sigla per citazione	CIDM/000450
BLGC	Sigla: citazione breve	Afro: l'itinerario astratto : opere 1948-1975 / a cura di Luciano Caramel ; contributi di Giorgio Cortenova, Fabrizio D'Amico, Erich Steingraber. - Milano : G. Mazzotta, 1989. - 198 p.

**BLG BIBLIOGRAFIA**

BLGH	Sigla per citazione	CIDM/000762
BLGC	Sigla: citazione breve	Afro a Ravenna : opere su carta, grafiche, arazzi, mosaici / a cura di Maurizio Calvesi. - [S. l.] : R.L. Stamperia d'arte, [1991]. - 216 p.

**BLG BIBLIOGRAFIA**

BLGH	Sigla per citazione	CIDM/000780
BLGC	Sigla: citazione breve	Otto pittori italiani : Afro, Birolli, Corpora, Moreni, Morlotti, Santomaso, Turcato, Vedova / a cura di Lionello Venturi. - Roma : De Luca, stampa 1952. - 12 p.

**MST MOSTRE**

MSTT	Titolo	Mostra dei Mosaici Moderni
MSTL	Luogo	Ravenna, Museo Nazionale
MSTD	Data	1959