

ID samira: 177126
 Codice stato: IT
 Id scheda bene: 000428
 Codice scheda radice/ componente: R
 Livello: 0
 Definizione: opera in mosaico
 Denominazione/ dedizione: Un Pacifico libero dall'atomica

CD		CODICI	
TSK	Tipo scheda	MOS	
NCT		CODICE UNIVOCO	
NCTP	Codice stato	IT	
NCTI	Id scheda bene	000428	
NCM		CODICI CONTENITORI	
NCMM	Codice museo	LC-00098	
ESC	Ente schedatore	CIDM	
RV		RELAZIONI	
OG		OGGETTO	
OGT		OGGETTO	
OGTD	Definizione	opera in mosaico	
OGTV	Identificazione	opera isolata	
OGTN	Denominazione/ dedizione	Un Pacifico libero dall'atomica	
OGTI	Indicazioni sull'oggetto	Grande pannello musivo a sviluppo orizzontale.	
SG		SOGGETTO	
SGT		SOGGETTO	
SGTT	Titolo	Un Pacifico libero dall'atomica	

SGTI	Identificazione del soggetto	Coupe Margaret - Un Pacifico libero dall'atomica - Parco della Pace, Ravenna
DESCRIZIONE		
DESS	Abstract iconografico	Grandi balene nuotano nell'Oceano Pacifico. A sinistra navi da guerra e uomini in uniforme, a destra una vela bianca.
DESL	Abstract iconologico	L'opera musiva di Coupe riveste la superficie di un lungo muretto, costruito al margine di un sentiero del parco. Vi è illustrata una scena che testimonia le prove atomiche compiute al largo delle coste della Nuova Zelanda, paese d'origine dell'artista. Navi da guerra e uomini in uniforme fluttuano in acque verdi-azzurre. L'orizzonte, alto e scuro, è attraversato da bagliori di rosso. Gigantesche balene, prime vittime delle radiazioni, mostrano il loro dorso tra le onde lucenti, da cui emerge la vela bianca di una barca che reca il simbolo della pace (MOSAICO D'AMICIZIA FRA I POPOLI, 1988).
LOCALIZZAZIONE		
LOCALIZZAZIONE GEOGRAFICO - AMMINISTRATIVA		
PVCS	Stato	Italia
PVCP	Provincia	RA
PVCC	Comune	Ravenna
PVCL	Località	Ravenna
COLLOCAZIONE SPECIFICA		
LDCT	Tipologia	parco
LDCN	Denominazione	Parco della Pace
LDCU	Denominazione spazio viabilistico	via Marzabotto
CRONOLOGIA		
CRONOLOGIA GENERICA		
DTZG	Secolo ICCD	sec. XX
CRONOLOGIA SPECIFICA		
DTSI	Da	1984
DTSF	A	1984

DTSM Motivazione della cronologia bibliografia

DTSC Sigla: citazione breve CIDM/000290

AU DEFINIZIONE CULTURALE

AUT AUTORE

AUTH Sigla per citazione CIDM/000058

AUTN Nome, intestazione autore Coupe Margaret

AUTA Dati anagrafici/ estremi cronologici 1922/ 2006

AUTM Motivazione dell'attribuzione bibliografia

AUTY Sigla per citazione CIDM/000290

AUTC Sigla: citazione breve Mosaico d'amicizia fra i popoli. Esposizione permanente di mosaici di artisti contemporanei : Parco della Pace, Ravenna / sotto l'alto patronato del Presidente della Repubblica Italiana ; con il patrocinio di: Parlamento Europeo - Ravenna : Longo, 1988. 63 p.

CMM COMMITTENZA

CMMC Circostanza progetto per un'esposizione permanente di mosaici Parco della Pace, Ravenna

CMMY Note L'opera viene commissionata per l'esposizione permanente di mosaici di artisti contemporanei, realizzata nel 1984 per il Parco della Pace a Ravenna. Contestuale al progetto architettonico, che vede la trasformazione di un quartiere periferico della città in un'area verde, la mostra comprende opere ideate in omaggio alla pace e allo spirito di solidarietà fra i popoli. La commissione, presieduta da Giulio Carlo Argan, chiama artisti provenienti da tutto il mondo, a rappresentare l'unione d'intenti fra diverse regioni: Jerry Carter (USA), Margaret L. Coupe (New Zeland), Josette Deru (Francia), Alexandr Kornooukhov (Russia), Edda Mally (Austria), Claude Rahir (Belgio), Ludwig Schaffrath (Germania), Mimmo Paladino, Bruno Saetti, Emilio Vedova (Italia) (MOSAICO D'AMICIZIA FRA I POPOLI 1988).

SP SUPPORTO

SPP SUPPORTO

SPPT Tipo fisso

SPPM Materiale cemento armato

SPPS Spessore 20 cm

ST STRATI DI SOTTOFONDO

SOT STRATI DI SOTTOFONDO

SOTP Riferimento alla parte intero manufatto

SOTY Note Dall'osservazione della malta interstiziale si evince l'utilizzo di uno stucco, probabilmente composto da un legante a base di cemento mescolato con un aggregato fine.

ME TESSERE

MAE MATERIA DELLE TESSERE

MAEM Materiale ceramica invetriata

MAEC Colore azzurro

MAET Tipologia artificiale

MAEY Note Il colore varia in diverse sfumature dell'azzurro. L'invetriatura presenta spesso delle cavillature più o meno fitte.

TRE TRATTAMENTO DELLE TESSERE

TREF Forma geometrica cubica

TREP Profilo faccia superiore quadrangolare

ME TESSERE

MAE MATERIA DELLE TESSERE

MAEM Materiale ceramica invetriata

MAEC Colore verde

MAET Tipologia artificiale

MAEY Note Il colore varia in diverse sfumature del verde. L'invetriatura spesso presenta delle cavillature più o meno fitte.

TRE TRATTAMENTO DELLE TESSERE

TREF Forma geometrica cubica

TREP Profilo faccia superiore quadrangolare

ME TESSERE

MAE MATERIA DELLE TESSERE

MAEM Materiale ceramica invetriata

MAEC Colore turchese

MAET Tipologia artificiale

MAEY Note Il colore varia in diverse sfumature del turchese.
L'invetriatura spesso presenta delle cavillature più o meno fitte.

TRE TRATTAMENTO DELLE TESSERE

TREF Forma geometrica cubica

TREP Profilo faccia superiore quadrangolare

ME TESSERE**MAE MATERIA DELLE TESSERE**

MAEM Materiale ceramica invetriata

MAEC Colore nero

MAET Tipologia artificiale

MAEI Modalità d'impiego E' utilizzato prevalentemente nella parte alta della raffigurazione.

TRE TRATTAMENTO DELLE TESSERE

TREF Forma geometrica cubica

TREP Profilo faccia superiore quadrangolare

ME TESSERE**MAE MATERIA DELLE TESSERE**

MAEM Materiale pasta vitrea

MAEC Colore bianco

MAET Tipologia artificiale

MAEI Modalità d'impiego E' utilizzato in piccole quantità in diversi punti della raffigurazione.

CVE CARATTERIZZAZIONE DEL VETRO

CVEA	Aspetto della massa vetrosa	omogenea
CVET	Grado di trasparenza	nullo - opaco
CVEF	Grado di affinaggio	buono

TRE TRATTAMENTO DELLE TESSERE

TREF	Forma geometrica	cubica
TREP	Profilo faccia superiore	quadrangolare

ME TESSERE

MAE MATERIA DELLE TESSERE

MAEM	Materiale	pasta vitrea
MAEC	Colore	verde
MAET	Tipologia	artificiale
MAEY	Note	Il colore varia in diverse sfumature del verde.

CVE CARATTERIZZAZIONE DEL VETRO

CVEA	Aspetto della massa vetrosa	omogenea
CVET	Grado di trasparenza	nullo - opaco
CVEF	Grado di affinaggio	buono

TRE TRATTAMENTO DELLE TESSERE

TREF	Forma geometrica	cubica
TREP	Profilo faccia superiore	quadrangolare

ME TESSERE

MAE MATERIA DELLE TESSERE

MAEM	Materiale	pasta vitrea
MAEC	Colore	verde chiaro
MAET	Tipologia	artificiale

CVE CARATTERIZZAZIONE DEL VETRO

CVEA	Aspetto della massa vetrosa	omogenea
CVET	Grado di trasparenza	alto - trasparente
CVEF	Grado di affinaggio	buono

TRE TRATTAMENTO DELLE TESSERE

TREF	Forma geometrica	cubica
TREP	Profilo faccia superiore	quadrangolare

ME TESSERE

MAE MATERIA DELLE TESSERE

MAEM	Materiale	pasta vitrea
MAEC	Colore	rosso
MAET	Tipologia	artificiale
MAEI	Modalità d'impiego	E' impiegato prevalentemente nella parte alta della raffigurazione.

CVE CARATTERIZZAZIONE DEL VETRO

CVEA	Aspetto della massa vetrosa	omogenea
CVET	Grado di trasparenza	nullo - opaco
CVEF	Grado di affinaggio	buono

TRE TRATTAMENTO DELLE TESSERE

TREF	Forma geometrica	cubica
TREP	Profilo faccia superiore	quadrangolare

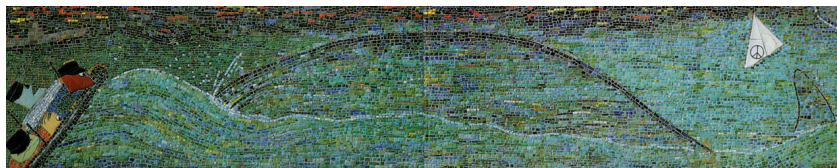
TE TECNICA

TEC TECNICA

TECP	Riferimento alla parte	intero manufatto
TECD	Denominazione	opera musiva tessellata
TECY	Note	All'interno della tessitura sono stati inseriti degli elementi figurativi realizzati con ceramica modellata a bassorilievo, dipinta e invetriata.

MT MISURE DEL MANUFATTO		
MIS MISURE DEL MANUFATTO		
MISU	Unità	cm
MISA	Altezza	115
MISL	Larghezza	1000
MISP	Profondità	20
MIST	Validità	ca.
RS CONSERVAZIONE E RESTAURI		
STC STATO DI CONSERVAZIONE		
STCD	Data	2001 - 2007
STCP	Riferimento alla parte	intero manufatto
STCS	Descrizione	Durante una serie d'indagini effettuate dal 2001 al 2007 sono state riscontrate le seguenti patologie di degrado: depositi superficiali, patina biologica, degrado della struttura di supporto in cemento armato, distacco dell'invetriatura delle tessere ceramiche (MIBAC 2007, Conservazione, pp. 113-114).
RST RESTAURO		
RSTD	Data	2007
RSTP	Riferimento alla parte	intero manufatto
RSTE	Ente responsabile	Ravenna, Soprintendenza per i Beni Architettonici e per il Paesaggio - Scuola per il Restauro del Mosaico
RSTR	Direzione lavori	Dott.ssa Cetty Muscolino
RSTY	Descrizione	Trattamento biocida, pulitura, risanamento del supporto in cemento armato, consolidamento delle tessere di ceramica invetriata, intergrazione delle lacune, ritocco interstiziale, trattamento protettivo (MIBAC 2007, Conservazione, pp. 113-114)
DO FONTI E DOCUMENTI DI RIFERIMENTO		
CIS CORREDO IMMAGINI SCHEDA		

CISF Nome file



CISX Didascalia

Ravenna, Parco della Pace, Margaret Coupe, Un Pacifico libero dall' Atomica

CIS CORREDO IMMAGINI SCHEDA

CISF Nome file



CISX Didascalia

Ravenna, Parco della Pace, Margaret Coupe, Un Pacifico libero dall'Atomica, part.

CIS CORREDO IMMAGINI SCHEDA

CISF Nome file



CISX Didascalia

Ravenna, Parco della Pace, Margaret Coupe, Un Pacifico libero dall'Atomica, part.

CIS CORREDO IMMAGINI SCHEDA

CISF Nome file

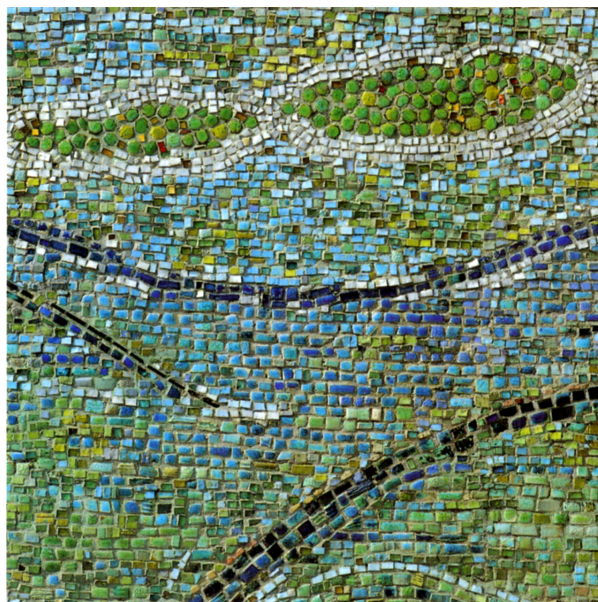


CISX Didascalia

Ravenna, Parco della Pace, Margaret Coupe, Un Pacifico libero dall'Atomica, part.

CIS CORREDO IMMAGINI SCHEDA

CISF Nome file



CISX Didascalia

Ravenna, Parco della Pace, Margaret Coupe, Un Pacifico libero dall'Atomica, part.

CIS CORREDO IMMAGINI SCHEDA

CISF Nome file

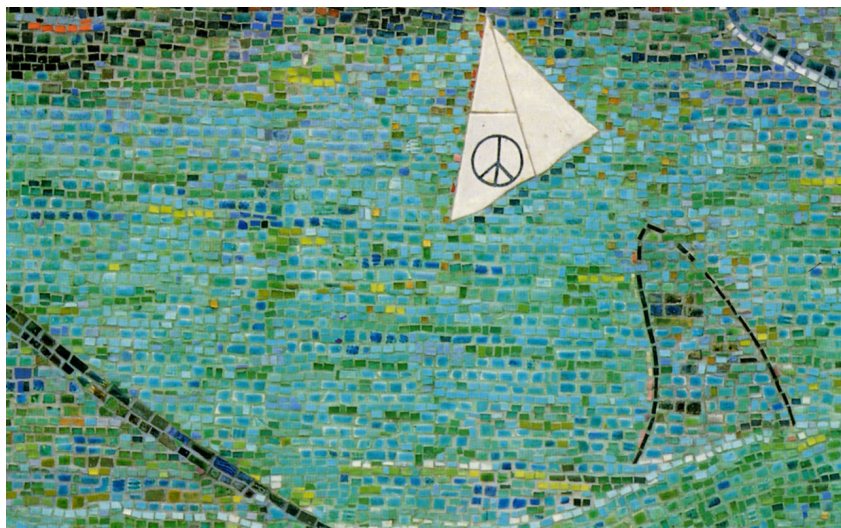


CISX Didascalia

Ravenna, Parco della Pace, Margaret Coupe, Un Pacifico libero dall'Atomica, part.

CIS CORREDO IMMAGINI SCHEDA

CISF Nome file



CISX Didascalia

Ravenna, Parco della Pace, Margaret Coupe, Un Pacifico libero dall'Atomica, part.

CIS CORREDO IMMAGINI SCHEDA

CISF Nome file



CISX Didascalia

Ravenna, Parco della Pace, Margaret Coupe, Un Pacifico libero dall'Atomica, part.

CIS CORREDO IMMAGINI SCHEDA

CISF Nome file



CISX Didascalia

Ravenna, Parco della Pace, Margaret Coupe, Un Pacifico libero dall' Atomica, veduta generale

BLG BIBLIOGRAFIA

BLGH Sigla per citazione CIDM/000290

BLGC Sigla: citazione breve

Mosaico d'amicizia fra i popoli. Esposizione permanente di mosaici di artisti contemporanei : Parco della Pace, Ravenna / sotto l'alto patronato del Presidente della Repubblica Italiana ; con il patrocinio di: Parlamento Europeo - Ravenna : Longo, 1988. 63 p.

BLG BIBLIOGRAFIA

BLGH Sigla per citazione CIDM/000679

BLGC Sigla: citazione breve

MiBAC Conservazione: una storia futura / AAVV. - Ferrara : MP Mirabilia, 2007. Salone del Restauro e della Conservazione dei Beni Culturali e Ambientali : Ferrara, 22-25 marzo 2007. - 207 p.