



ID samira: 176994  
 Codice stato: IT  
 Id scheda bene: 000421  
 Codice scheda radice/ componente: R  
 Livello: 0  
 Definizione: pannello musivo  
 Denominazione/ dedicazione: Tappeto natura

CD		CODICI	
TSK	Tipo scheda	MOS	
NCT		CODICE UNIVOCO	
NCTP	Codice stato	IT	
NCTI	Id scheda bene	000421	
NCM		CODICI CONTENITORI	
NCMM	Codice museo	RA055	
ESC	Ente schedatore	CIDM	
RV		RELAZIONI	
OG		OGGETTO	
OGT		OGGETTO	
OGTD	Definizione	pannello musivo	
OGTV	Identificazione	opera isolata	
OGTN	Denominazione/ dedicazione	Tappeto natura	
SG		SOGGETTO	
SGT		SOGGETTO	
SGTT	Titolo	Tappeto natura	
SGTI	Identificazione del soggetto	Gilardi Piero - Tappeto natura - Museo d'Arte della città, Ravenna	

DES	DESCRIZIONE	
DESS	Abstract iconografico	Composizione con frutti di melograno e foglie.
DESL	Abstract iconologico	Pannello musivo di forma circolare, con frutti e foglie di melograno su fondo verde. L'opera rivisita il tema della Natura interpretata da Gilardi in chiave di artificio, basato sull'idea di un oggetto fruibile in sostituzione della Natura stessa. La serie dei Tappeti Natura, prodotti dall'artista a partire dagli anni sessanta, ripropongono realisticamente e in tre dimensioni porzioni di prati, giardini, boschi, greti di fiume realizzati per la maggior parte in poliuretano espanso (PIERO GILARDI 1999).

LC	LOCALIZZAZIONE	
PVC	LOCALIZZAZIONE GEOGRAFICO - AMMINISTRATIVA	
PVCS	Stato	Italia
PVCP	Provincia	RA
PVCC	Comune	Ravenna
PVCL	Località	Ravenna

LDC	COLLOCAZIONE SPECIFICA	
LDCT	Tipologia	museo
LDCQ	Qualificazione	civico
LDCN	Denominazione	Museo d'Arte della città di Ravenna
LDCC	Complesso monumentale di appartenenza	Loggetta Lombardesca
LDCU	Denominazione spazio viabilistico	via di Roma, 13
LDCY	Note	Il Museo d'Arte della città ha sede in una delle antiche abbazie ravennati, l'ex monastero di Santa Maria in Porto dentro, adiacente all'omonima chiesa, eretto a partire dal 1496. Dell'originaria struttura a due chiostri, ne rimane uno quadrilatero a pilastri, sede attuale della collezione dei mosaici moderni. Sul lato est dell'edificio si apre una loggia, detta Loggetta Lombardesca dal nome degli architetti a cui si attribuisce l'edificio. La struttura a due ordini di cinque archi costituisce la facciata posteriore del monastero, oggi prospiciente i giardini pubblici.

DT	CRONOLOGIA
DTZ	CRONOLOGIA GENERICA

DTZG	Secolo ICCD	sec. XX
<b>DTS CRONOLOGIA SPECIFICA</b>		
DTSI	Da	2003
DTSF	A	2003
DTSM	Motivazione della cronologia	documentazione
<b>AU DEFINIZIONE CULTURALE</b>		
<b>AUT AUTORE</b>		
AUTH	Sigla per citazione	CIDM/000040
AUTN	Nome, intestazione autore	Gilardi Piero
AUTA	Dati anagrafici/ estremi cronologici	1942/ 2023
AUTM	Motivazione dell'attribuzione	documentazione
<b>AUT AUTORE</b>		
AUTH	Sigla per citazione	CIDM/000166
AUTB	Nome scelto (ente collettivo)	Scuola del Mosaico dell' Accademia di Belle Arti di Ravenna
AUTA	Dati anagrafici/ estremi cronologici	Ravenna
AUTM	Motivazione dell'attribuzione	documentazione
<b>RO RAPPORTO: ELABORAZIONE, UTILIZZO E DERIVAZIONE</b>		
<b>ROF ELABORAZIONE DELL'OPERA</b>		
ROFP	Procedimento	traduzione da
ROFO	Descrizione opera: definizione, tipologia	litografia
ROFA	Autore	Gilardi Piero
ROFT	Denominazione/ titolo	Tappeto natura

ROFD Data 1997

**SP SUPPORTO**

**SPP SUPPORTO**

SPPT	Tipo	mobile
SPPM	Materiale	pannello ligneo
SPPS	Spessore	1,5 cm
SPPY	Note	Il pannello è un multistrato.

**ME TESSERE**

**MAE MATERIA DELLE TESSERE**

MAEM	Materiale	pasta vitrea
MAEC	Colore	verde
MAET	Tipologia	artificiale

**CVE CARATTERIZZAZIONE DEL VETRO**

CVEA	Aspetto della massa vetrosa	omogenea
CVET	Grado di trasparenza	nullo - opaco
CVEF	Grado di affinaggio	buono

**TRE TRATTAMENTO DELLE TESSERE**

TREF	Forma geometrica	cubica
TREP	Profilo faccia superiore	quadrangolare

**ME TESSERE**

**MAE MATERIA DELLE TESSERE**

MAEM	Materiale	pasta vitrea
MAEC	Colore	rosso
MAET	Tipologia	artificiale

**CVE CARATTERIZZAZIONE DEL VETRO**

CVEA	Aspetto della massa vetrosa	omogenea
------	--------------------------------	----------

CVET Grado di trasparenza nullo - opaco

CVEF Grado di affinaggio buono

#### TRE TRATTAMENTO DELLE TESSERE

TREF Forma geometrica cubica

TREP Profilo faccia superiore quadrangolare

#### ME TESSERE

##### MAE MATERIA DELLE TESSERE

MAEM Materiale pasta vitrea

MAEC Colore giallo

MAET Tipologia artificiale

##### CVE CARATTERIZZAZIONE DEL VETRO

CVEA Aspetto della massa  
vetrosa omogenea

CVET Grado di trasparenza nullo - opaco

CVEF Grado di affinaggio buono

#### TRE TRATTAMENTO DELLE TESSERE

TREF Forma geometrica cubica

TREP Profilo faccia superiore quadrangolare

#### ME TESSERE

##### MAE MATERIA DELLE TESSERE

MAEM Materiale vetro

MAEC Colore rosso

MAET Tipologia artificiale

##### CVE CARATTERIZZAZIONE DEL VETRO

CVEA Aspetto della massa  
vetrosa omogenea

CVET Grado di trasparenza alto - trasparente

CVEF Grado di affinaggio buono

**TRE TRATTAMENTO DELLE TESSERE**

TREF	Forma geometrica	sferoidale
TREP	Profilo faccia superiore	ellittica
TREY	Note	Sono degli elementi inseriti interi nel letto di posa.

**ME TESSERE****MAE MATERIA DELLE TESSERE**

MAEM	Materiale	vetro
MAEC	Colore	grigio chiaro
MAET	Tipologia	artificiale
MAEI	Modalità d'impiego	E' presente un unico elemento di questo materiale.

**CVE CARATTERIZZAZIONE DEL VETRO**

CVEA	Aspetto della massa vetrosa	omogenea
CVET	Grado di trasparenza	alto - trasparente
CVEF	Grado di affinaggio	buono
CVEY	Note	Il vetro ha una superficie opalescente.

**TRE TRATTAMENTO DELLE TESSERE**

TREF	Forma geometrica	sferoidale
TREP	Profilo faccia superiore	ellittica
TREY	Note	E' un elemento inserito nel letto di posa intero.

**TE TECNICA****TEC TECNICA**

TECP	Riferimento alla parte	intero manufatto
TECD	Denominazione	opera musiva tessellata

**MT MISURE DEL MANUFATTO****MIS MISURE DEL MANUFATTO**

MISU	Unità	cm
------	-------	----

DO FONTI E DOCUMENTI DI RIFERIMENTO

CIS CORREDO IMMAGINI SCHEDA

CISF Nome file

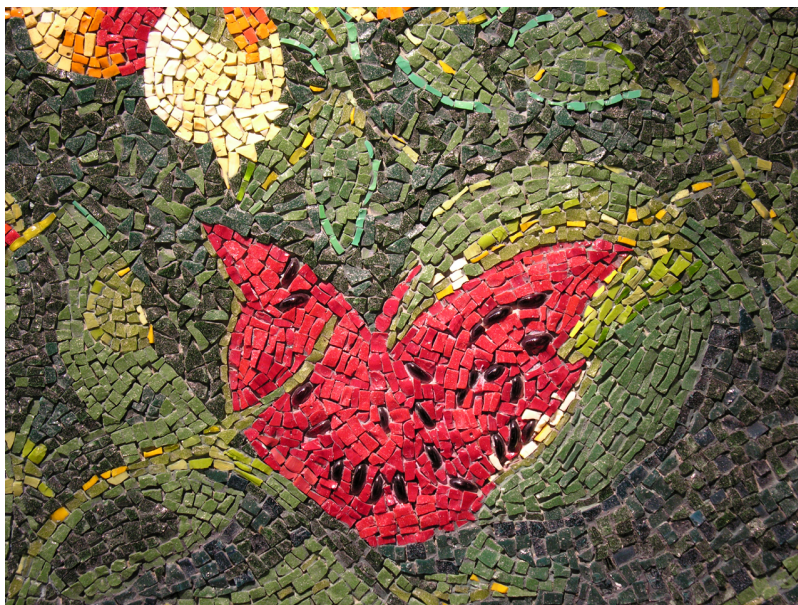


CISX Didascalia

Ravenna, Museo d'Arte della città, Piero Gilardi, Tappeto natura

CIS CORREDO IMMAGINI SCHEDA

CISF Nome file



CISX Didascalia

Ravenna, Museo d'Arte della città, Piero Gilardi, Tappeto natura, part.

CIS CORREDO IMMAGINI SCHEDA

CISF Nome file



CISX Didascalia

Ravenna, Museo d'Arte della città, Piero Gilardi, Tappeto natura, part.

CIS CORREDO IMMAGINI SCHEDA

CISF Nome file



CISX Didascalia

Ravenna, Museo d'Arte della città, Piero Gilardi, Tappeto natura, part.

CIS CORREDO IMMAGINI SCHEDA

CISF Nome file



CISX Didascalia

Ravenna, Museo d'Arte della città, Piero Gilardi, Tappeto natura, part.

CIS CORREDO IMMAGINI SCHEDA

CISF Nome file



CISX Didascalia

Ravenna, Museo d'Arte della città, Piero Gilardi, Tappeto natura, part.

BLG BIBLIOGRAFIA

BLGH Sigla per citazione CIDM/000669

BLGC Sigla: citazione breve Piero Gilardi / a cura di Claudio Spadoni. - Milano : Mazzotta, 1999. - 139 p.