

ID samira: 176965
 Codice stato: IT
 Id scheda bene: 000256
 Codice scheda radice/ componente: C
 Livello: 1
 Definizione: decorazione musiva parietale
 Denominazione/ dedicazione: decorazione musiva parietale
 della cappella Arcivescovile, Volta con fiori di loto e uccelletti

CD CODICI		
TSK	Tipo scheda	MOS
NCT CODICE UNIVOCO		
NCTP	Codice stato	IT
NCTI	Id scheda bene	000256
NCM CODICI CONTENITORI		
NCMS	Codice sito	SIRA0104
NCMA	Codice monumento	MACA0009
ESC	Ente schedatore	CIDM
RV RELAZIONI		
OG OGGETTO		
OGT OGGETTO		
OGTD	Definizione	decorazione musiva parietale
OGTV	Identificazione	parte di complesso decorativo
OGTN	Denominazione/ dedicazione	decorazione musiva parietale della cappella Arcivescovile, Volta con fiori di loto e uccelletti
OGTP	Posizione	Vestibolo, volta a botte
SG SOGGETTO		
SGT SOGGETTO		

SGTI	Identificazione del soggetto	Cappella Arcivescovile, Ravenna - Fiori di loto - Uccelletti
DES DESCRIZIONE		
DESI	Codifica iconclass	25 G 41 (LOTO) : 25 F 3
DESS	Abstract iconografico	Il motivo decorativo del vestibolo, a detta di Giuseppe Bovini in gran parte restaurato (BOVINI 1970, Edifici di culto, p. 45), si presenta come una specie di pergolato, costituito da quattro calici a forma di giglio bianco che si dipartono da un globo centrale. Negli spazi intermedi tra un fiore l'altro, Azelio Ortali (ORTALI 1997, Gli uccelli nei mosaici, p. 83) conta 101 uccelli di varie specie: fagiani, coturnici, pavoni. Laura Lo Prete non crede si tratti di calici bianchi ma di fiori stilizzati (LO PRETE 1964, Valore e significato dell'architettura, p. 31). Lo Prete (LO PRETE 1964, Valore e significato dell'architettura, p. 33) crede che il motivo decorativo a pergolato sia di origine ellenistica e trova attestazioni in Africa e a Palmira. Corrado Ricci (RICCI 1934, Monumenti, p. 23) considera il motivo derivato dalle stoffe ornamentali che ricoprivano un tempo pavimenti e pareti.
DESL	Abstract iconologico	Secondo Xavier Barbier de Montault (BARBIER DE MONTAULT 1896, Les mosaïques des églises de Ravenne, pp. 31-38) i quattro calici rappresenterebbero i quattro elementi: aria, terra, fuoco, acqua.
LC LOCALIZZAZIONE		
PVC LOCALIZZAZIONE GEOGRAFICO - AMMINISTRATIVA		
PVCS	Stato	Italia
PVCP	Provincia	RA
PVCC	Comune	Ravenna
PVCL	Località	Ravenna
PVE	Diocesi	Ravenna - Cervia
LDC COLLOCAZIONE SPECIFICA		
LDCT	Tipologia	cappella
LDCN	Denominazione	Cappella Arcivescovile
LDCC	Complesso monumentale di appartenenza	Museo Arcivescovile

LDCU	Denominazione spazio viabilistico	piazza Arcivescovado
LDCS	Specifiche	volta
LDCY	Note	La cappella Arcivescovile è stata costruita in pieno periodo teodericiano (493 - 526) per volere del vescovo Pietro II che episcopò a Ravenna dal 494 al 519. L'oratorio è costituito da due vani: un piccolo narcece, di forma stretta e allungata, con volta a botte e un ambiente, a croce greca, fornito di abside.

DT CRONOLOGIA

DTZ CRONOLOGIA GENERICA

DTZG	Secolo ICCD	secc. V/ VI
------	-------------	-------------

DTS CRONOLOGIA SPECIFICA

DTSI	Da	494
------	----	-----

DTSV	Validità	ca.
------	----------	-----

DTSF	A	519
------	---	-----

DTSL	Validità	ca.
------	----------	-----

DTSM	Motivazione della cronologia	bibliografia
------	------------------------------	--------------

DTSC	Sigla: citazione breve	CIDM/000159
------	------------------------	-------------

AU DEFINIZIONE CULTURALE

AUT AUTORE

AUTH	Sigla per citazione	CIDM/000143
------	---------------------	-------------

AUTB	Nome scelto (ente collettivo)	Maestranze ravennati di S. Apollinare Nuovo
------	-------------------------------	---

AUTA	Dati anagrafici/ estremi cronologici	6. sec.
------	--------------------------------------	---------

AUTM	Motivazione dell'attribuzione	bibliografia
------	-------------------------------	--------------

AUTY	Sigla per citazione	CIDM/000723
------	---------------------	-------------

AUTC	Sigla: citazione breve	DEICHMANN, FRIEDRICH Ravenna : Geschichte und Monumente / Friedrich Wilhelm Deichmann. - Wiesbaden :
------	------------------------	--

Steiner, 1969. - XIII, 344 p.

AUTI Specifiche p. 205

CMM COMMITTENZA

CMMN Nome Pietro II

CMMD Data 494 - 519

CMMC Circostanza costruzione della cappella

CMMY Note
Pietro II episcopò a Ravenna fra il 494 e il 519, durante il regno di Teoderico. E' probabile quindi che per esaltare la fede ortodossa contro l'eresia ariana abbia realizzato mosaici che avessero come tema l'esaltazione della Trinità.

TU CONDIZIONE GIURIDICA E VINCOLI

CDG CONDIZIONE GIURIDICA

CDGG Indicazione generica proprietà Ente ecclesiastico

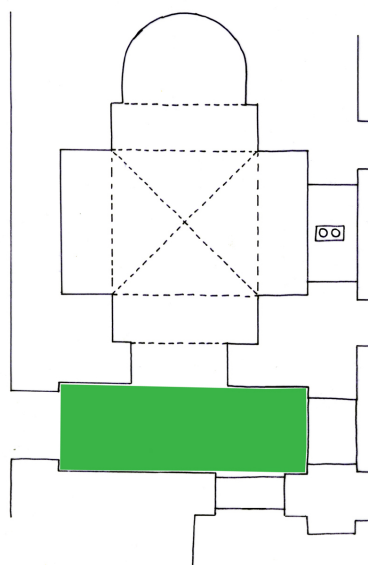
CDGS Indicazione specifica Archidiocesi di Ravenna

CDGI Indirizzo Piazza Arcivescovado 1, 48100 Ravenna

DO FONTI E DOCUMENTI DI RIFERIMENTO

GRA GRAFICO

GRAF Nome file



GRAX Didascalia Ravenna, cappella Arcivescovile, Vestibolo, volta a botte

CIS CORREDO IMMAGINI SCHEDA

CISF Nome file

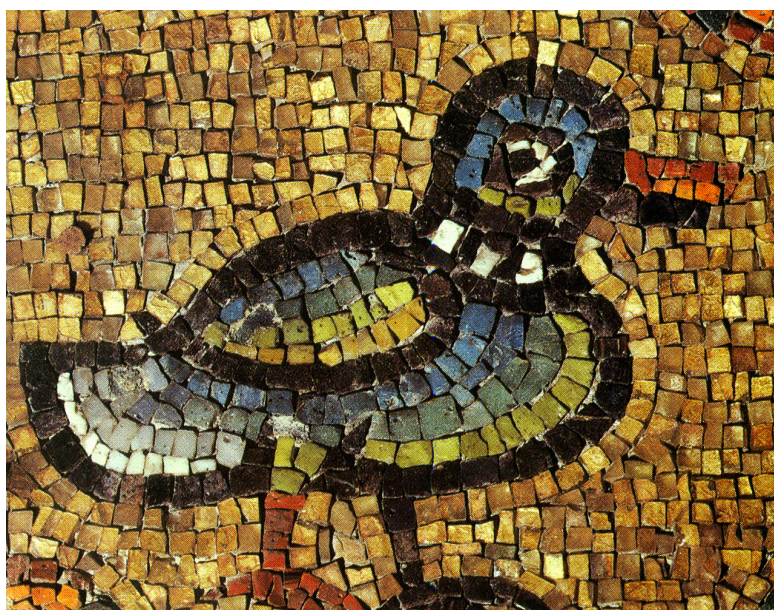


CISX Didascalia

Ravenna, cappella Arcivescovile, volta con fiori di loto e uccelletti, part.

CIS CORREDO IMMAGINI SCHEDA

CISF Nome file



CISX Didascalia

Ravenna, cappella Arcivescovile, volta con fiori di loto e uccelletti, part.

CIS CORREDO IMMAGINI SCHEDA

CISF Nome file



CISX Didascalia

Ravenna, cappella Arcivescovile, volta con fiori di loto e uccelletti, part.

AN ANNOTAZIONI

OSS Note Progetto PARSJAD