

ID samira: 176961
 Codice stato: IT
 Id scheda bene: 000418
 Codice scheda radice/ componente: R
 Livello: 0
 Definizione: opera a tecnica mista
 Denominazione/ dedizione: Senza titolo (Prova impossibile)

CD		CODICI	
TSK	Tipo scheda	MOS	
NCT		CODICE UNIVOCO	
NCTP	Codice stato	IT	
NCTI	Id scheda bene	000418	
NCM		CODICI CONTENITORI	
NCMM	Codice museo	RA055	
ESC	Ente schedatore	CIDM	
RV		RELAZIONI	
OG		OGGETTO	
OGT		OGGETTO	
OGTD	Definizione	opera a tecnica mista	
OGTV	Identificazione	opera isolata	
OGTN	Denominazione/ dedicazione	Senza titolo (Prova impossibile)	
OGTI	Indicazioni sull'oggetto	vinavil e marmi su carta	
SG		SOGGETTO	
SGT		SOGGETTO	
SGTT	Titolo	Senza titolo	

SGTI	Identificazione del soggetto	Vedova Emilio - Senza titolo (Prova impossibile) - Museo d'Arte della città, Ravenna - arte astratta
DESCRIZIONE		
DESS	Abstract iconografico	Composizione aniconica.
DESL	Abstract iconologico	L'opera presenta macchie fluide di colore nero e polvere di marmo bianco su carta gialla. Vedova compie il tentativo di piegare la tecnica musiva, come egli stesso spiega, alla realizzazione di una "scrittura di luce", attraverso una modalità che non tradisca le proprie istanze poetiche. La rinuncia all'uso della tessera e la riduzione del materiale lapideo in polvere rappresentano la volontà di avvicinare il medium musivo a una struttura "primaria", unica possibilità di preservare l'immediatezza del gesto (MOSAICO D'AMICIZIA FRA I POPOLI, 1988).
LOCALIZZAZIONE		
LOCALIZZAZIONE GEOGRAFICO - AMMINISTRATIVA		
PVCS	Stato	Italia
PVCP	Provincia	RA
PVCC	Comune	Ravenna
PVCL	Località	Ravenna
COLLOCAZIONE SPECIFICA		
LDCT	Tipologia	museo
LDCQ	Qualificazione	civico
LDCN	Denominazione	Museo d'Arte della città di Ravenna
LDCC	Complesso monumentale di appartenenza	Loggetta Lombardesca
LDCU	Denominazione spazio viabilistico	via di Roma, 13
LDCS	Specifiche	chostro, piano terra
LDCY	Note	Il Museo d'Arte della città ha sede in una delle antiche abbazie ravennati, l'ex monastero di Santa Maria in Porto dentro, adiacente all'omonima chiesa, eretto a partire dal 1496. Dell'originaria struttura a due chiostri, ne rimane uno quadrilatero a pilastri, sede attuale della collezione dei mosaici moderni. Sul lato est dell'edificio si apre una

loggia, detta Loggetta Lombardesca dal nome degli architetti a cui si attribuisce l'edificio. La struttura a due ordini di cinque archi costituisce la facciata posteriore del monastero, oggi prospiciente i giardini pubblici.

DT	CRONOLOGIA	
DTZ	CRONOLOGIA GENERICA	
DTZG	Secolo ICCD	sec. XX
DTS	CRONOLOGIA SPECIFICA	
DTSI	Da	1985
DTSF	A	1985
DTSM	Motivazione della cronologia	documentazione
AU	DEFINIZIONE CULTURALE	
AUT	AUTORE	
AUTH	Sigla per citazione	CIDM/000184
AUTN	Nome, intestazione autore Vedova Emilio	
AUTA	Dati anagrafici/ estremi cronologici	1919/ 2006
AUTM	Motivazione dell'attribuzione	firma
CMM	COMMITTENZA	
CMMC	Circostanza	progetto per un'esposizione permanente di mosaici Parco della Pace, Ravenna
CMMY	Note	L'opera viene commissionata per l' esposizione permanente di mosaici di artisti contemporanei, realizzata nel 1984 per il Parco della Pace a Ravenna. Contestuale al progetto architettonico, che vede la trasformazione di un quartiere periferico della città in un'area verde, la mostra comprende opere ideate in omaggio alla pace e allo spirito di solidarietà fra i popoli. La commissione, presieduta da Giulio Carlo Argan, chiama artisti provenienti da tutto il mondo, a rappresentare l'unione d'intenti fra diverse regioni: Jerry Carter (USA), Margaret L. Coupe (New Zeland), Josette Deru (Francia), Alexandr Kornooukhov (Russia), Edda Mally (Austria), Claude Rahir (Belgio), Ludwig Schaffrath (Germania), Mimmo Paladino, Bruno Saetti, Emilio Vedova (Italia).

MT MISURE DEL MANUFATTO

MIS MISURE DEL MANUFATTO

MISU	Unità	cm
MISA	Altezza	100
MISL	Larghezza	150

DA ISCRIZIONI

ISR ISCRIZIONE

ISRC	Classe di appartenenza	descrittiva
ISRS	Tecnica di scrittura	pennarello
ISRT	Tipo di caratteri	corsivo
ISRP	Posizione	in basso a destra
ISRI	Trascrizione	prova impossibile

DO FONTI E DOCUMENTI DI RIFERIMENTO

CIS CORREDO IMMAGINI SCHEDA

CISF Nome file



CISX Didascalia Ravenna, Museo d'Arte della città, Emilio Vedova, Senza titolo (Prova impossibile)

CIS CORREDO IMMAGINI SCHEDA

CISF Nome file

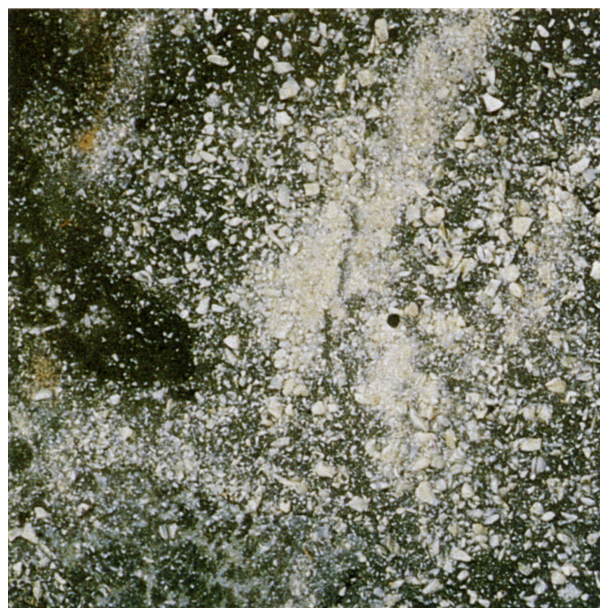


CISX Didascalia

Ravenna, Museo d'Arte della città, Emilio Vedova, Senza titolo (Prova impossibile), part.

CIS CORREDO IMMAGINI SCHEDA

CISF Nome file



CISX Didascalia

Ravenna, Museo d'Arte della città, Emilio Vedova, Senza titolo (Prova impossibile), part.

BLG BIBLIOGRAFIA

BLGH Sigla per citazione CIDM/000290

BLGC Sigla: citazione breve

Mosaico d'amicizia fra i popoli. Esposizione permanente di mosaici di artisti contemporanei : Parco della Pace, Ravenna / sotto l'alto patronato del Presidente della Repubblica Italiana ; con il patrocinio di: Parlamento Europeo - Ravenna : Longo, 1988. 63 p.

BLGI Specifiche p. 60

BLG BIBLIOGRAFIA

BLGH Sigla per citazione CIDM/000063

BLGC Sigla: citazione breve Vedova 1935-1984 / a cura di Germano Celant. - Milano : Electa, 1984.

BLG BIBLIOGRAFIA

BLGH Sigla per citazione CIDM/000780

BLGC Sigla: citazione breve Otto pittori italiani : Afro, Birolli, Corpora, Moreni, Morlotti, Santomaso, Turcato, Vedova / a cura di Lionello Venturi. - Roma : De Luca, stampa 1952. - 12 p.