



ID samira: 176925
 Codice stato: IT
 Id scheda bene: 000420
 Codice scheda radice/ componente: R
 Livello: 0
 Definizione: opera in mosaico
 Denominazione/ dedicazione: La seconda genesi

CD	CODICI	
TSK	Tipo scheda	MOS
NCT	CODICE UNIVOCO	
NCTP	Codice stato	IT
NCTI	Id scheda bene	000420
NCM	CODICI CONTENITORI	
NCMM	Codice museo	LC-00098
ESC	Ente schedatore	CIDM
RV	RELAZIONI	
OG	OGGETTO	
OGT	OGGETTO	
OGTD	Definizione	opera in mosaico
OGTV	Identificazione	opera isolata
OGTN	Denominazione/ dedicazione	La seconda genesi
OGTI	Indicazioni sull'oggetto	Grande pannello autoportante a sviluppo orizzontale con superficie concava.
SG	SOGGETTO	
SGT	SOGGETTO	
SGTT	Titolo	La seconda genesi

SGTI	Identificazione del soggetto	Carter Jerry - La seconda genesi - Parco della Pace, Ravenna
------	------------------------------	--

DES DESCRIZIONE

DESS	Abstract iconografico	Paesaggio.
------	-----------------------	------------

DESL	Abstract iconologico	Il mosaico riveste una grande parete rettangolare dalla superficie concava e presenta un paesaggio dal carattere visionario. Grandi campi di colore distribuiti lungo linee orizzontali e una forma semicircolare in primo piano descrivono un orizzonte sconvolto da un fenomeno artificiale. Presente in numerose opere dell'autore, il soggetto è ispirato agli esiti della violenza che l'uomo contemporaneo esercita sulla natura. Tale sguardo, inquieto e meravigliato, genera un'immagine di grande suggestione. L'opera mostra un linguaggio libero e aperto alla sperimentazione di nuovi materiali e modalità compositive (MOSAICO D'AMICIZIA FRA I POPOLI, 1988).
------	----------------------	---

LC LOCALIZZAZIONE

PVC LOCALIZZAZIONE GEOGRAFICO - AMMINISTRATIVA

PVCS	Stato	Italia
------	-------	--------

PVCP	Provincia	RA
------	-----------	----

PVCC	Comune	Ravenna
------	--------	---------

PVCL	Località	Ravenna
------	----------	---------

LDC COLLOCAZIONE SPECIFICA

LDCT	Tipologia	parco
------	-----------	-------

LDCN	Denominazione	Parco della Pace
------	---------------	------------------

LDCU	Denominazione spazio viabilistico	via Marzabotto
------	-----------------------------------	----------------

DT CRONOLOGIA

DTZ CRONOLOGIA GENERICA

DTZG	Secolo ICCD	sec. XX
------	-------------	---------

DTS CRONOLOGIA SPECIFICA

DTSI	Da	1984
------	----	------

DTSF	A	1984
------	---	------

DTSM Motivazione della cronologia bibliografia

DTSC Sigla: citazione breve CIDM/000290

AU DEFINIZIONE CULTURALE

AUT AUTORE

AUTH Sigla per citazione CIDM/000077

AUTN Nome, intestazione autore Carter Jerry

AUTA Dati anagrafici/ estremi cronologici Kansas City (Kansas, USA), 1941

AUTM Motivazione dell'attribuzione bibliografia

AUTY Sigla per citazione CIDM/000290

AUTC Sigla: citazione breve Mosaico d'amicizia fra i popoli. Esposizione permanente di mosaici di artisti contemporanei : Parco della Pace, Ravenna / sotto l'alto patronato del Presidente della Repubblica Italiana ; con il patrocinio di: Parlamento Europeo - Ravenna : Longo, 1988. 63 p.

CMM COMMITTENZA

CMMC Circostanza progetto per un'esposizione permanente di mosaici Parco della Pace, Ravenna

CMMY Note L'opera viene commissionata per l'esposizione permanente di mosaici di artisti contemporanei, realizzata nel 1984 per il Parco della Pace a Ravenna. Contestuale al progetto architettonico, che vede la trasformazione di un quartiere periferico della città in un'area verde, la mostra comprende opere ideate in omaggio alla pace e allo spirito di solidarietà fra i popoli. La commissione, presieduta da Giulio Carlo Argan, chiama artisti provenienti da tutto il mondo, a rappresentare l'unione d'intenti fra diverse regioni: Jerry Carter (USA), Margaret L. Coupe (New Zeland), Josette Deru (Francia), Alexandr Kornoukhov (Russia), Edda Mally (Austria), Claude Rahir (Belgio), Ludwig Schaffrath (Germania), Mimmo Paladino, Bruno Saetti, Emilio Vedova (Italia) (MOSAICO D'AMICIZIA FRA I POPOLI 1988).

SP SUPPORTO

SPP SUPPORTO

SPPT Tipo fisso

SPPM	Materiale	cemento armato
SPPY	Note	La struttura di supporto è leggermente curva.

ST STRATI DI SOTTOFONDO

SOT STRATI DI SOTTOFONDO

SOTP	Riferimento alla parte	intero manufatto
SOTN	Numero totale	1

STR STRATO

STRL	Livello	primo
STRC	Colore d'insieme	grigio
STRI	Natura dell'impasto	a base di legante idraulico
STRA	Aggregato	sabbia
STRD	Dimensioni dell'aggregato inferiore a 1 mm	
STRY	Note	Si tratta dello strato d'allettamento.

ME TESSERE

MAE MATERIA DELLE TESSERE

MAEM	Materiale	tutti i materiali
MAEC	Colore	policromo
MAET	Tipologia	tutte le tipologie
MAEY	Note	Il tessellato è composto prevalentemente da materiale vetroso di vario genere: paste vitree, vetri a lamina metallica con alcuni inserimenti di ceramica invetriata.

ME TESSERE

MAE MATERIA DELLE TESSERE

MAEM	Materiale	ceramica invetriata
MAEC	Colore	blu
MAET	Tipologia	artificiale
MAEI	Modalità d'impiego	é impiegato mescolato a tessere di pasta vitrea blu

MAEY Note La coloritura presenta un accenno di decorazione bianca su fondo blu.

CLA CARATTERIZZAZIONE MATERIALE LAPIDEO

CLAY Note La ceramica è a pasta bianca molto compatta a frattura concoide. Ipoteticamente si potrebbe trattare di porcellana invetriata.

TRE TRATTAMENTO DELLE TESSERE

TREF Forma geometrica cubica

TREP Profilo faccia superiore irregolare

TREM Ordine di misura vario

ME TESSERE

MAE MATERIA DELLE TESSERE

MAEM Materiale vetro a foglia metallica oro

MAEC Colore oro

MAET Tipologia artificiale

CLM CARATTERIZZAZIONE DELLA LAMINA METALLICA

CLMA Aspetto della lamina compatta

TRE TRATTAMENTO DELLE TESSERE

TREF Forma geometrica cubica

TREP Profilo faccia superiore quadrangolare

TREM Ordine di misura vario

ME TESSERE

MAE MATERIA DELLE TESSERE

MAEM Materiale vetro a foglia metallica argento

MAEC Colore argenteo

MAET Tipologia artificiale

CVE CARATTERIZZAZIONE DEL VETRO

CVEA Aspetto della massa vetrosa omogenea

CVET	Grado di trasparenza	alto - trasparente
CVEF	Grado di affinaggio	buono
CVEY	Note	I dati si riferiscono al vetro di supporto e alla vetro di protezione, Quest'ultimo ha uno spessore di 5 mm.

CLM CARATTERIZZAZIONE DELLA LAMINA METALLICA

CLMA	Aspetto della lamina	compatta
------	----------------------	----------

TRE TRATTAMENTO DELLE TESSERE

TREF	Forma geometrica	cubica
TREP	Profilo faccia superiore	quadrangolare
TREM	Ordine di misura	vario

ME TESSERE

MAE MATERIA DELLE TESSERE

MAEM	Materiale	vetro a foglia metallica argento
MAEC	Colore	argenteo
MAET	Tipologia	artificiale

CVE CARATTERIZZAZIONE DEL VETRO

CVEA	Aspetto della massa vetrosa	omogenea
CVET	Grado di trasparenza	alto - trasparente
CVEF	Grado di affinaggio	buono
CVEY	Note	La superficie delle tessere presenta una "bocciardatura" realizzata in fase di fabbricazione del materiale.

CLM CARATTERIZZAZIONE DELLA LAMINA METALLICA

CLMA	Aspetto della lamina	compatta
------	----------------------	----------

TRE TRATTAMENTO DELLE TESSERE

TREF	Forma geometrica	cubica
TREP	Profilo faccia superiore	quadrangolare
TREM	Ordine di misura	vario

ME TESSERE**MAE MATERIA DELLE TESSERE**

MAEM	Materiale	pasta vitrea
MAEC	Colore	blu
MAET	Tipologia	artificiale
MAEI	Modalità d'impiego	é impiegato in diverse tonalità

CVE CARATTERIZZAZIONE DEL VETRO

CVEY	Note	Sono presenti diverse tipologie di paste vitree.
------	------	--

TRE TRATTAMENTO DELLE TESSERE

TREF	Forma geometrica	cubica
TREP	Profilo faccia superiore	quadrangolare
TREM	Ordine di misura	vario

ME TESSERE**MAE MATERIA DELLE TESSERE**

MAEM	Materiale	pasta vitrea
MAEC	Colore	rosa
MAET	Tipologia	artificiale
MAEI	Modalità d'impiego	è impiegato in diverse sfumature

CVE CARATTERIZZAZIONE DEL VETRO

CVEY	Note	Sono presenti diverse tipologie di paste vitree.
------	------	--

TRE TRATTAMENTO DELLE TESSERE

TREF	Forma geometrica	cubica
TREP	Profilo faccia superiore	quadrangolare
TREM	Ordine di misura	vario

ME TESSERE**MAE MATERIA DELLE TESSERE**

MAEM	Materiale	pasta vitrea
------	-----------	--------------

MAEC	Colore	verde
MAET	Tipologia	artificiale
MAEI	Modalità d'impiego	è impiegato in diverse sfumature

CVE CARATTERIZZAZIONE DEL VETRO

CVEY	Note	Sono presenti diverse tipologie di paste vitree.
------	------	--

TRE TRATTAMENTO DELLE TESSERE

TREF	Forma geometrica	cubica
TREP	Profilo faccia superiore	quadrangolare
TREM	Ordine di misura	vario

ME TESSERE

MAE MATERIA DELLE TESSERE

MAEM	Materiale	pasta vitrea
MAEC	Colore	bianco
MAET	Tipologia	artificiale
MAEI	Modalità d'impiego	è impiegato in diverse sfumature

CVE CARATTERIZZAZIONE DEL VETRO

CVEY	Note	Sono presenti diverse tipologie di paste vitree.
------	------	--

TRE TRATTAMENTO DELLE TESSERE

TREF	Forma geometrica	cubica
TREP	Profilo faccia superiore	quadrangolare
TREM	Ordine di misura	vario

TE TECNICA

TEC TECNICA

TECD	Denominazione	opera musiva a tecnica mista
------	---------------	------------------------------

MT MISURE DEL MANUFATTO

MIS MISURE DEL MANUFATTO

MISU	Unità	cm
------	-------	----

MISA	Altezza	290
MISL	Larghezza	450
MISP	Profondità	25
MIST	Validità	ca.

DO FONTI E DOCUMENTI DI RIFERIMENTO

CIS CORREDO IMMAGINI SCHEDA

CISF Nome file



CISX Didascalia

Ravenna, Parco della Pace, Jerry Carter, La seconda genesi

CIS CORREDO IMMAGINI SCHEDA

CISF Nome file



CISX Didascalia

Ravenna, Parco della Pace, Jerry Carter, La seconda genesi, part.

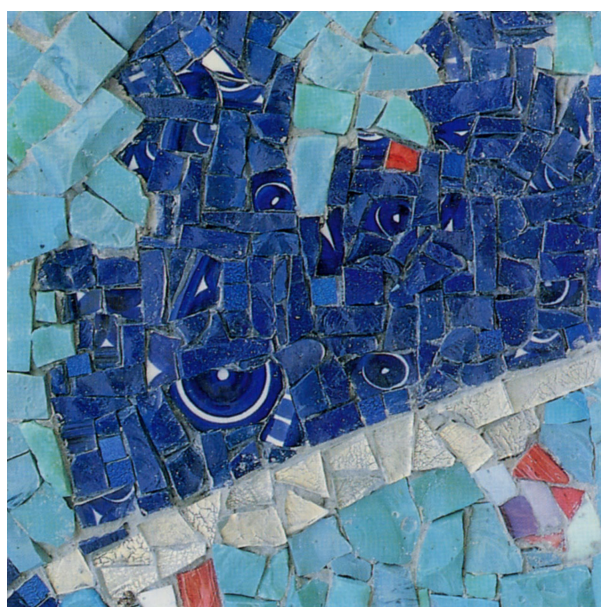
CISF Nome file



CISX Didascalia

Ravenna, Parco della Pace, Jerry Carter, La seconda genesi, part.

CISF Nome file



CISX Didascalia

Ravenna, Parco della Pace, Jerry Carter, La seconda genesi, part.

CISF Nome file



CISX Didascalia

Ravenna, Parco della Pace, Jerry Carter, La seconda genesi, part.

CIS CORREDO IMMAGINI SCHEDA

CISF Nome file



CISX Didascalia

Ravenna, Parco della Pace, Jerry Carter, La seconda genesi, part.

CIS CORREDO IMMAGINI SCHEDA

CISF Nome file

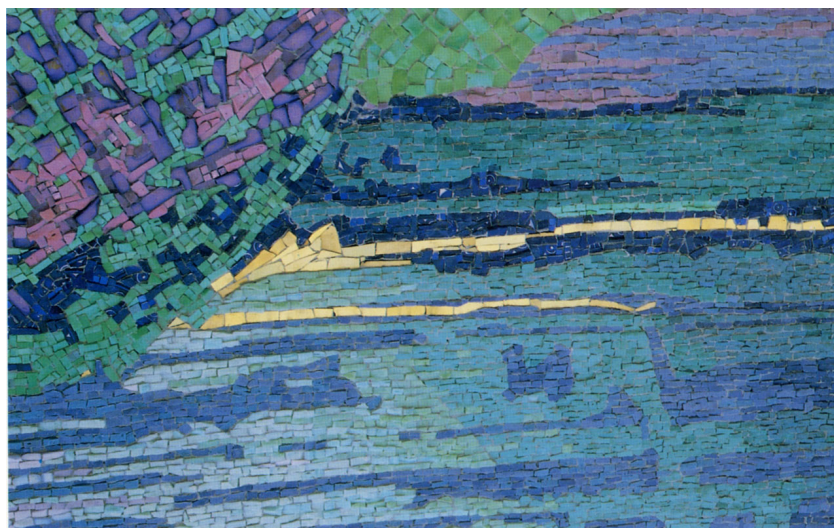


CISX Didascalia

Ravenna, Parco della Pace, Jerry Carter, La seconda genesi, part.

CIS CORREDO IMMAGINI SCHEDA

CISF Nome file



CISX Didascalia

Ravenna, Parco della Pace, Jerry Carter, La seconda genesi, part.

CIS CORREDO IMMAGINI SCHEDA

CISF Nome file

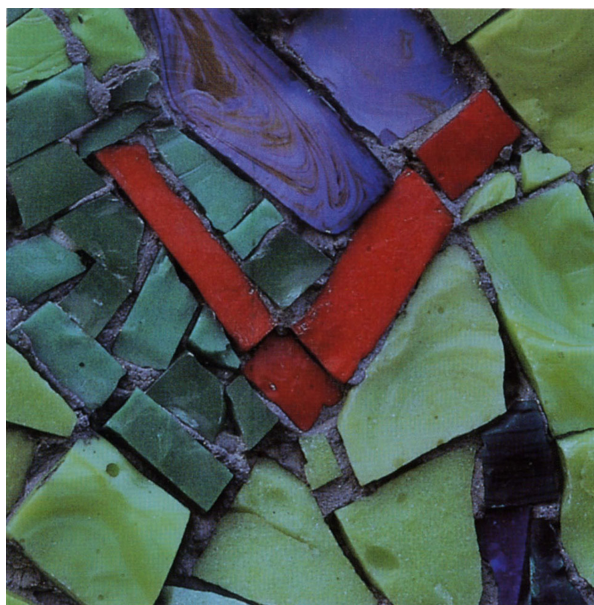


CISX Didascalia

Ravenna, Parco della Pace, Jerry Carter, La seconda genesi, part.

CIS CORREDO IMMAGINI SCHEDA

CISF Nome file



CISX Didascalia

Ravenna, Parco della Pace, Jerry Carter, La seconda genesi, part.

CIS CORREDO IMMAGINI SCHEDA

CISF Nome file



CISX Didascalia

Ravenna, Parco della Pace, Jerry Carter, La seconda genesi, part.

CIS CORREDO IMMAGINI SCHEDA

CISF Nome file



CISX Didascalia

Jerry Carter, La seconda genesi, modello preparatorio

BLG BIBLIOGRAFIA

BLGH Sigla per citazione

CIDM/000290

BLGC Sigla: citazione breve

Mosaico d'amicizia fra i popoli. Esposizione permanente di mosaici di artisti contemporanei : Parco della Pace, Ravenna / sotto l'alto patronato del Presidente della Repubblica Italiana ; con il patrocinio di: Parlamento Europeo - Ravenna : Longo, 1988. 63 p.