



ID samira: 176918
 Codice stato: IT
 Id scheda bene: 000233
 Codice scheda radice/ componente: R
 Livello: 0
 Definizione: pannello musivo
 Denominazione/ dedicazione: Senza titolo

CD		CODICI	
TSK	Tipo scheda	MOS	
NCT		CODICE UNIVOCO	
NCTP	Codice stato	IT	
NCTI	Id scheda bene	000233	
NCM		CODICI CONTENITORI	
NCMM	Codice museo	RA055	
ESC	Ente schedatore	CIDM	
RV		RELAZIONI	
OG		OGGETTO	
OGT		OGGETTO	
OGTD	Definizione	pannello musivo	
OGTV	Identificazione	opera isolata	
OGTN	Denominazione/ dedicazione	Senza titolo	
SG		SOGGETTO	
SGT		SOGGETTO	
SGTT	Titolo	Senza titolo	
SGTI	Identificazione del soggetto	Saetti Bruno - Senza titolo - Museo d'Arte della città, Ravenna - Signorini Renato - maternità	

DES	DESCRIZIONE	
DESS	Abstract iconografico	Figure in un interno.
DESL	Abstract iconologico	L'opera ritrae una scena intima ambientata in un interno domestico. Una madre tiene il figlio fra le braccia, chinandosi a guardarlo. Alla sponda opposta del tavolo una bambina appare seduta in una immobile compostezza, tenendo il volto sollevato come a fissare l'osservatore. Le due immagini frontali, disposte quasi simmetricamente rispetto all'asse centrale del quadro, sono impaginate in un piano ampio che descrive la parete di fondo, schiacciata contro le figure tanto da confonderne, in taluni punti, i profili. I comparti in cui si articola lo spazio e gli oggetti sono ridotti a lacerti che evocano sommessamente brani di vita familiare: un panno, una bottiglia, della frutta riposta sul tavolo, inserti decorativi sulla parete. All'ampia campitura di bianco circoscritta dalla finestra nella parte alta, è contrapposta una densa zona in controluce che taglia il profilo della madre, conferendo rilievo e partecipazione umana al suo gesto.

LC	LOCALIZZAZIONE	
PVC	LOCALIZZAZIONE GEOGRAFICO - AMMINISTRATIVA	

PVCS	Stato	Italia
PVCP	Provincia	RA
PVCC	Comune	Ravenna
PVCL	Località	Ravenna

LDC	COLLOCAZIONE SPECIFICA	
-----	------------------------	--

LDCT	Tipologia	museo
LDCQ	Qualificazione	civico
LDCN	Denominazione	Museo d'Arte della città di Ravenna
LDCC	Complesso monumentale di appartenenza	Loggetta Lombardesca
LDCU	Denominazione spazio viabilistico	via di Roma, 13
LDCS	Specifiche	chiestro, piano terra

LDCY Note

Il Museo d'Arte della città ha sede in una delle antiche abbazie ravennati, l'ex monastero di Santa Maria in Porto dentro, adiacente all'omonima chiesa, eretto a partire dal 1496. Dell'originaria struttura a due chiostri, ne rimane uno quadrilatero a pilastri, sede attuale della collezione dei mosaici moderni. Sul lato est dell'edificio si apre una loggia, detta Loggetta Lombardesca dal nome degli architetti a cui si attribuisce l'edificio. La struttura a due ordini di cinque archi costituisce la facciata posteriore del monastero, oggi prospiciente i giardini pubblici.

LA	ALTRE LOCALIZZAZIONI	
TCL	Tipo localizzazione	luogo di esposizione
PRV	LOCALIZZAZIONE GEOGRAFICO - AMMINISTRATIVA	
PRVS	Stato	Italia
PRVP	Provincia	RA
PRVC	Comune	Ravenna
PRVL	Località	Ravenna
PRC	COLLOCAZIONE SPECIFICA	
PRCT	Tipologia	museo
PRCQ	Qualificazione	nazionale
PRCD	Denominazione	Museo Nazionale
PRCU	Denominazione spazio viabilistico	via Fiandrini
PRD	DATA	
PRDI	Data ingresso	1959
DT	CRONOLOGIA	
DTZ	CRONOLOGIA GENERICA	
DTZG	Secolo ICCD	sec. XX
DTS	CRONOLOGIA SPECIFICA	
DTSI	Da	1956
DTSF	A	1956
DTSM	Motivazione della	bibliografia

cronologia

DTSC Sigla: citazione breve CIDM/000561

DTSP Specifiche p. 1

AU DEFINIZIONE CULTURALE

AUT AUTORE

AUTH Sigla per citazione CIDM/000045

AUTN Nome, intestazione autore Saetti Bruno

AUTA Dati anagrafici/ estremi cronologici Bologna, 1902 - 1984

AUTM Motivazione dell'attribuzione firma

AUT AUTORE

AUTH Sigla per citazione CIDM/000093

AUTN Nome, intestazione autore Signorini Renato

AUTA Dati anagrafici/ estremi cronologici Ravenna, 1908 - 1999

AUTM Motivazione dell'attribuzione bibliografia

AUTY Sigla per citazione CIDM/000367

AUTC Sigla: citazione breve BOVINI, GIUSEPPE Mostra di mosaici d'artisti contemporanei / Giuseppe Bovini In : Mostra di mosaici d'artisti contemporanei: catalogo / [a cura di] Giuseppe Bovini. - Ravenna : Longo, 1967. - 27 p.

AUTI Specifiche p. 2

CMM COMMITTENZA

CMMN Nome Rotary Club di Ravenna

CMMN Nome Ente Provinciale per il Turismo di Ravenna

CMMN Nome Camera di Commercio di Ravenna

CMMN Nome Giuseppe Bovini

CMMN	Nome	Azienda autonoma di soggiorno e turismo di Ravenna
CMMD	Data	1951 - 1956
CMMC	Circostanza	mostra
CMMY	Note	L'opera viene commissionata in occasione di una mostra itinerante di mosaici contemporanei. Tale iniziativa ha l'intento di valorizzare le qualità espressive del linguaggio musivo alla luce delle più attuali ricerche pittoriche e vede la trasposizione in mosaico di cartoni realizzati da alcuni esponenti di correnti stilistiche internazionali. Gli autori, chiamati a realizzare i cartoni preparatori da un comitato scientifico costituito da Giulio Carlo Argan, Palma Bucarelli e Giuseppe Bovini, sono: Afro, Renato Birolli, Corrado Cagli, Massimo Campigli, Giuseppe Capogrossi, Bruno Cassinari, Marc Chagall, Antonio Corpora, Mario De Luigi, Franco Gentilini, Renato Guttuso, Georges Mathieu, Mirko, Mattia Moreni, Enrico Paulucci, Mauro Reggiani, Bruno Saetti, Rolf Sandquist, Giuseppe Santomaso, Emilio Vedova. Le opere in mosaico vengono eseguite da Renato Signorini, Sergio Cicognani, Ines Morigi Berti, Isler Medici, Antonio Rocchi, Libera Musiani, Romolo Papa, Zelo Molducci. (BOVINI 1967, Mostra di mosaici d'artisti; SPADONI 1999, Mosaici moderni)

RO	RAPPORTO: ELABORAZIONE, UTILIZZO E DERIVAZIONE	
ROF	ELABORAZIONE DELL'OPERA	
ROFP	Procedimento	traduzione da
ROFO	Descrizione opera: definizione, tipologia	cartone
ROFA	Autore	Saetti Bruno
ROFT	Denominazione/ titolo	Senza titolo
ROFD	Data	1956
ROFC	Collocazione	IT, Ravenna, museo, MAR, chiostro, piano terra
ROFY	Note	Cartone preparatorio dipinto a tecnica mista su carta.
SP	SUPPORTO	
SPP	SUPPORTO	
SPPT	Tipo	mobile
SPPM	Materiale	pannello

SPPS	Spessore	7cm
------	----------	-----

SPPY	Note	
------	------	--

Per il tipo di pannello utilizzato come supporto non è stato possibile individuarne la tipologia e lo spessore. Tutto il manufatto, dalla base del pannello fino alla superficie del tessellato, è incorniciato da un profilato metallico con forma a L.

ME TESSERE

MAE MATERIA DELLE TESSERE

MAEM	Materiale	tutti i materiali
------	-----------	-------------------

MAEC	Colore	policromo
------	--------	-----------

MAET	Tipologia	tutte le tipologie
------	-----------	--------------------

MAEY	Note	Sono impiegati sia materiali lapidei che vetrosi, con prevalenza di quest'ultimi.
------	------	---

TE TECNICA

TEC TECNICA

TECP	Riferimento alla parte	intero manufatto
------	------------------------	------------------

TECD	Denominazione	opera musiva tessellata
------	---------------	-------------------------

TECM	Metodo	diretto
------	--------	---------

MT MISURE DEL MANUFATTO

MIS MISURE DEL MANUFATTO

MISU	Unità	cm
------	-------	----

MISA	Altezza	196
------	---------	-----

MISL	Larghezza	140
------	-----------	-----

DA ISCRIZIONI

ISR ISCRIZIONE

ISRC	Classe di appartenenza	firma
------	------------------------	-------

ISRS	Tecnica di scrittura	mosaico
------	----------------------	---------

ISRT	Tipo di caratteri	corsivo
------	-------------------	---------

ISRP	Posizione	in basso, al centro
------	-----------	---------------------

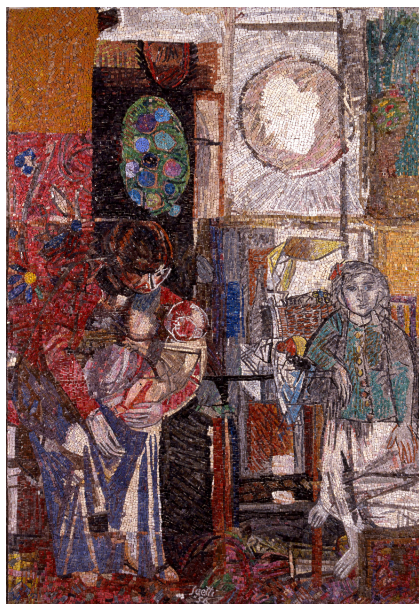
ISRI Trascrizione saetti '56

ISRY Note L'iscrizione traspone in mosaico la firma autografa del pittore e la data di esecuzione presenti sul cartone preparatorio.

DO FONTI E DOCUMENTI DI RIFERIMENTO

CIS CORREDO IMMAGINI SCHEDA

CISF Nome file

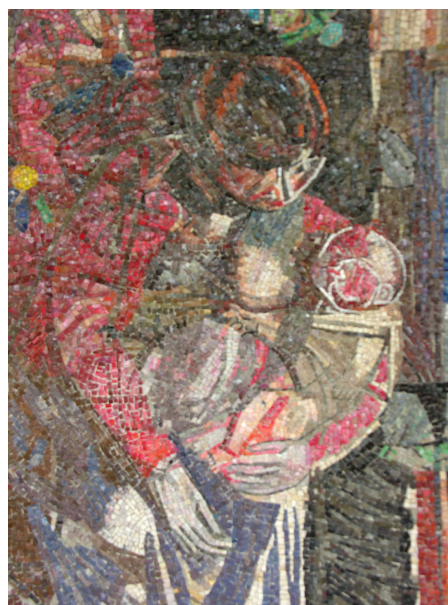


CISX Didascalia

Ravenna, Museo d'Arte della città, Bruno Saetti, Senza titolo

CIS CORREDO IMMAGINI SCHEDA

CISF Nome file



CISX Didascalia

Ravenna, Museo d'Arte della città, Bruno Saetti, Senza titolo, part.

CIS CORREDO IMMAGINI SCHEDA

CISF Nome file

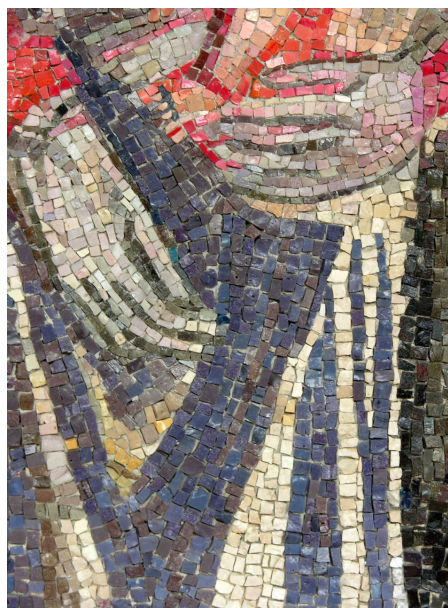


CISX Didascalia

Ravenna, Museo d'Arte della città, Bruno Saetti, Senza titolo, part.

CIS CORREDO IMMAGINI SCHEDA

CISF Nome file



CISX Didascalia

Ravenna, Museo d'Arte della città, Bruno Saetti, Senza titolo, part.

CIS CORREDO IMMAGINI SCHEDA

CISF Nome file



CISX Didascalia

Ravenna, Museo d'Arte della città, Bruno Saetti, Senza titolo, part.

CIS CORREDO IMMAGINI SCHEDA

CISF Nome file



CISX Didascalia

Ravenna, Museo d'Arte della città, Bruno Saetti, Senza titolo, part.

CIS CORREDO IMMAGINI SCHEDA

CISF Nome file



CISX Didascalia

Ravenna, Museo d'Arte della città, Bruno Saetti, Senza titolo, part.

CIS CORREDO IMMAGINI SCHEDA

CISF Nome file



CISX Didascalia

Ravenna, Museo d'Arte della città, Bruno Saetti, Senza titolo, part.

CIS CORREDO IMMAGINI SCHEDA

CISF Nome file



CISX Didascalia

Ravenna, Museo d'Arte della città, Bruno Saetti, Senza titolo, part.

CIS CORREDO IMMAGINI SCHEDA

CISF Nome file

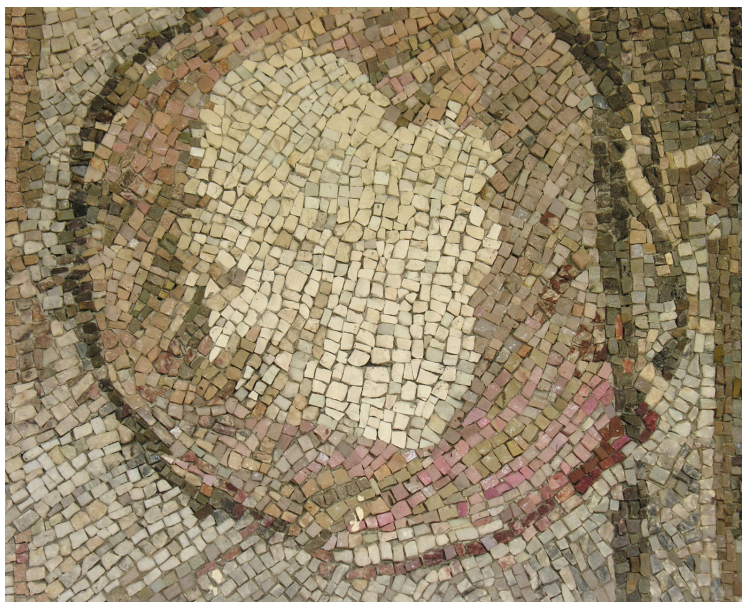


CISX Didascalia

Ravenna, Museo d'Arte della città, Bruno Saetti, Senza titolo, part.

CIS CORREDO IMMAGINI SCHEDA

CISF Nome file



CISX Didascalia

Ravenna, Museo d'Arte della città, Bruno Saetti, Senza titolo, part.

FTA DOCUMENTAZIONE FOTOGRAFICA

FTAO Tipo fotocolor

FTAA Autore Foto Giorgio Liverani

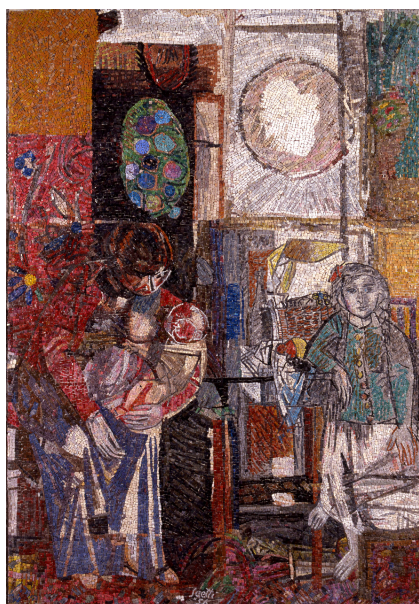
FTAD Data 1994

FTAE Ente proprietario Ravenna, Museo d'Arte della città

FTAC Collocazione Archivio fotografico pinacoteca, neg. n. 0978

FTAT Denominazione/ titolo [Senza titolo di Signorini Renato]

FTAF Nome file



FTAX Didascalia Ravenna, Museo d'Arte della città, Renato Signorini, Senza titolo

DRA DOCUMENTAZIONE GRAFICA

DRAO Tipo cartone

DRAA Autore Saetti Bruno

DRAD Data 1956

DRAE Ente proprietario Ravenna, Camera di Commercio; Ente Provinciale per il Turismo; Rotary Club

DRAC Collocazione Ravenna, Museo d'Arte della città, chiostro, piano terra

DRAT Denominazione/ titolo Senza titolo

DRAF Nome file



DRAX Didascalia Ravenna, Museo d'Arte della città, Bruno Saetti, Senza titolo

BLG BIBLIOGRAFIA

BLGH Sigla per citazione CIDM/000206

BLGC Sigla: citazione breve Catalogo della mostra dei mosaici moderni : Ravenna, Museo nazionale, 7 giugno-31 ottobre 1959 / a cura di Marco Valsecchi. - [S. l. : s. n.], stampa 1959 (Faenza : F.lli Lega). - 17 p. [20]

BLG BIBLIOGRAFIA

BLGH Sigla per citazione CIDM/000561

BLGC Sigla: citazione breve Mosaici moderni : Afro ... / a cura di Claudio Spadoni ; testi di Gian paolo Bolzani.. et al.!. - Ravenna : Longo, 1999!. - 109 p.

BLG BIBLIOGRAFIA

BLGH Sigla per citazione CIDM/000367

BLGC Sigla: citazione breve BOVINI, GIUSEPPE Mostra di mosaici d'artisti contemporanei / Giuseppe Bovini In : Mostra di mosaici d'artisti contemporanei: catalogo / [a cura di] Giuseppe Bovini. - Ravenna : Longo, 1967. - 27 p.

BLG BIBLIOGRAFIA

BLGH Sigla per citazione CIDM/000019

BLGC Sigla: citazione breve BOVINI, GIUSEPPE Convegno sul mosaico moderno / Giuseppe Bovini. In: Bollettino economico : pubblicazione mensile della Camera di commercio, industria ed agricoltura , 1959, 6, P. 28-33

BLG BIBLIOGRAFIA

BLGH Sigla per citazione CIDM/000231

BLGC Sigla: citazione breve BOVINI, GIUSEPPE Breve storia del mosaico dal Quattrocento ad oggi / Giuseppe Bovini. In: Bollettino economico : pubblicazione mensile della Camera di commercio, industria ed agricoltura, 1958, 8. - P. 19-20

BLG BIBLIOGRAFIA

BLGH Sigla per citazione CIDM/000210

BLGC Sigla: citazione breve TOSI, MICHELE Il mosaico contemporaneo : tradizione, evoluzione, tecnica e conservazione / Michele Tosi. - Milano : Mondadori, 2004. - 159 p.

BLG BIBLIOGRAFIA

BLGH Sigla per citazione CIDM/000269

BLGC Sigla: citazione breve Frammenti di un discorso musivo / a cura di Claudio Spadoni, Isotta Fiorentini. - Milano : Charta, [1999]. - 95 p.

BLG BIBLIOGRAFIA

BLGH Sigla per citazione CIDM/000546

BLGC Sigla: citazione breve Mosaici d'artisti contemporanei / Giuseppe Bovini ... [et al.]. - Ravenna : Longo, 1986. - 67 p.

BLG BIBLIOGRAFIA

BLGH Sigla per citazione CIDM/000506

BLGC Sigla: citazione breve La forma del colore : mosaici dall'antichità al 20. secolo / a cura di Angela Donati. - Milano : Electa, 1999. - 189 p.

BLG BIBLIOGRAFIA

BLGH Sigla per citazione CIDM/000247

BLGC Sigla: citazione breve ZOVATTO, PAOLO LINO Ravenna e il mosaico moderno / Paolo Lino Zovatto. In: Felix Ravenna : bollettino storico romagnolo edito da un gruppo di studiosi, 1959, 29. - P. 51-60

BLG BIBLIOGRAFIA

BLGH Sigla per citazione CIDM/000362

BLGC Sigla: citazione breve Tre generazioni di mosaicisti ravennati. - [S. l. : s. n.], 1987 (Faenza : Litografica Faenza). - 45 p.

BLG BIBLIOGRAFIA

BLGH Sigla per citazione CIDM/000503

BLGC Sigla: citazione breve RONCUZZI FIORENTINI, ISOTTA Ravenna, la scuola del mosaico / Isotta Fiorentini. - Ravenna : Essegi, [1994]. - 78 p.

BLG BIBLIOGRAFIA

BLGH Sigla per citazione CIDM/000552

BLGC Sigla: citazione breve Saetti : Bologna, Museo civico, 23 novembre-31 dicembre 1974 / mostra antologica a cura di Franco Solmi. - Bologna : Bora, [1975]. - 320 p.

MST MOSTRE

MSTT Titolo Mostra dei Mosaici Moderni

MSTL Luogo Ravenna, Museo Nazionale

MSTD Data 1959