



ID samira: 176889
 Codice stato: IT
 Id scheda bene: 000287
 Codice scheda radice/ componente: R
 Livello: 0
 Definizione: pavimento musivo
 Denominazione/ dedizione: pavimento musivo di S.
 Giovanni Evangelista, Soldato che brandisce la spada

CD	CODICI	
TSK	Tipo scheda	MOS
NCT	CODICE UNIVOCO	
NCTP	Codice stato	IT
NCTI	Id scheda bene	000287
NCM	CODICI CONTENITORI	
NCMA	Codice monumento	MACA0018
ESC	Ente schedatore	CIDM
RV	RELAZIONI	
OG	OGGETTO	
OGT	OGGETTO	
OGTD	Definizione	pavimento musivo
OGTV	Identificazione	frammento
OGTN	Denominazione/ dedizione	pavimento musivo di S. Giovanni Evangelista, Soldato che brandisce la spada
SG	SOGGETTO	
SGT	SOGGETTO	
SGTI	Identificazione del soggetto	Chiesa di San Giovanni Evangelista, Ravenna - Soldato che brandisce la spada
DES	DESCRIZIONE	

DESI	Codifica iconclass	11 P 44 2 : 45 D 31 3 : 45 C 13 (SPADA)
DESS	Abstract iconografico	<p>Nel lacerto si vede parte di un soldato, stante, vestito con cotta di maglia e usbergo, che porta sul capo un camaglio e che brandisce con la mano destra una spada, parzialmente conservata, mentre con la sinistra regge uno scudo oblungo con tre bande nere su sfondo rosso (CARILE 1976, Episodi della 4. Crociata, p. 118).</p> <p>Attualmente, dopo recenti restauri, abbiamo bande di colore blu su sfondo giallo (VIVERE IL MEDIOEVO 2006, p. 209). La parte anteriore dello scudo, mancante, è probabilmente da integrare con lo scudo che si vede dietro il lacerto assai simile a questo e ad esso vicino nella navatella settentrionale della chiesa di S. Giovanni Evangelista.</p>
DESL	Abstract iconologico	<p>Si tratta di un episodio della 4. Crociata (CARILE 1976, Episodi della 4. Crociata, p. 118). Antonio Carile pensa che le tre sbarre nere sullo scudo possano essere le insegne di partecipanti della città di Ravenna alla 4. Crociata. E' probabile che questo personaggio, così come l'altro, facessero parte o del mosaico con la presa di Costantinopoli o di quello della presa di Zara. Dovevano, infatti, integrare l'esercito che fa prigionieri i civili.</p>

LC LOCALIZZAZIONE		
PVC LOCALIZZAZIONE GEOGRAFICO - AMMINISTRATIVA		
PVCS	Stato	Italia
PVCP	Provincia	RA
PVCC	Comune	Ravenna
PVCL	Località	Ravenna
PVE	Diocesi	Ravenna - Cervia
LDC COLLOCAZIONE SPECIFICA		
LDCT	Tipologia	chiesa
LDCN	Denominazione	S. Giovanni Evangelista
LDCA	Data	426 - 427
LDCC	Complesso monumentale di appartenenza	S. Giovanni Evangelista
LDCU	Denominazione spazio viabilistico	piazza Anita Garibaldi

LDCS Specifiche navata settentrionale

LDCY Note

La chiesa, a tre navate, fu bombardata durante la Seconda guerra mondiale e ricostruita nella forma attuale a metà del secolo scorso. Edificata per volere di Galla Placidia che sciolse un voto fatto a san Giovanni al quale aveva chiesto di essere risparmiata da una terribile tempesta che l'aveva colta alla sprovvista in mare durante il suo viaggio da Costantinopoli a Ravenna (424), ha restituito sessantuno frammenti musivi pavimentali di epoche comprese tra il 6. e il 13. secolo, ora esposti lungo le pareti perimetrali della chiesa. All'interno dell'edificio è presente anche una cappella con affreschi trecenteschi di scuola giottesca (FARIOLI CAMPANATI 1995, I mosaici pavimentali della chiesa, pp. 17-18).

RE	MODALITA DI REPERIMENTO	
RET	Tipo reperimento	scavo
DAR	DATI SUL REPERIMENTO	
DARD	Data	1763
DT	CRONOLOGIA	
DTZ	CRONOLOGIA GENERICA	
DTZG	Secolo ICCD	sec. XIII
DTS	CRONOLOGIA SPECIFICA	
DTSI	Da	1213
DTSV	Validità	ca.
DTSF	A	1213
DTSL	Validità	ca.
DTSM	Motivazione della cronologia	bibliografia
DTSC	Sigla: citazione breve	CIDM/000722
DTSP	Specifiche	p. 55
AU	DEFINIZIONE CULTURALE	
AUT	AUTORE	
AUTH	Sigla per citazione	CIDM/000171

AUTB	Nome scelto (ente collettivo)	Maestranze ravennati dei pavimenti musivi
AUTA	Dati anagrafici/ estremi cronologici	6. sec.
AUTM	Motivazione dell'attribuzione	analisi storica

CMM COMMITTENZA

CMMN	Nome	Guglielmo
CMMD	Data	1213
CMMC	Circostanza	decorazione musiva della chiesa
CMMY	Note	L'abate Guglielmo, all'indomani della conquista di Costantinopoli, avvenuta nel 1204, volle, con la creazione di questi mosaici, mettere in risalto la correlazione tra il felice esito della 4. Crociata con la fondazione dell'impero latino di Costantinopoli, e l'elezione a Patriarca del veneziano-ravennate Tommaso Morosini, abate di S. Maria in Porto, monastero dipendente dall'abbazia benedettina di S. Giovanni Evangelista.

SP SUPPORTO

SPP SUPPORTO

SPPT	Tipo	mobile
SPPM	Materiale	pannello in nido d'ape d'alluminio (Aerolam)
SPPY	Note	Il mosaico è ancorato alla muratura tramite delle grappe metalliche.

ME TESSERE

MAE MATERIA DELLE TESSERE

MAEM	Materiale	tutti i materiali
MAEC	Colore	policromo
MAET	Tipologia	tutte le tipologie
MAEY	Note	Il tessellato è composto da tessere in materiale lapideo e vetroso.

TE TECNICA

TEC TECNICA

TECP	Riferimento alla parte	intero manufatto
TECD	Denominazione	opera musiva tessellata
TECM	Metodo	diretto

MT MISURE DEL MANUFATTO

MIS MISURE DEL MANUFATTO

MISU	Unità	cm
MISA	Altezza	70
MISL	Larghezza	30
MIST	Validità	ca.

RS CONSERVAZIONE E RESTAURI

STC STATO DI CONSERVAZIONE

STCD	Data	1763
------	------	------

STCS	Descrizione	<p>Nel 1763, l'abate Guaccimanni commissiona lavori di scavo in corrispondenza della navata centrale della basilica di S. Giovanni Evangelista. L'archeologo Antonio Zirardini ci rende testimonianza dei ritrovamenti avvenuti. Si tratta di un pavimento a mosaico collocato a circa m 1,75 al di sotto del piano di calpestio, ma successivo alla pavimentazione originaria d'epoca placidiana. Nei mosaici ritrovati compare, infatti, un'iscrizione che riporta la data del 1213 e riferisce l'opera alla volontà dell'abate Guglielmo (CARNINO 2001, San Giovanni Evangelista in Ravenna, pp. 84, 85).</p>
------	-------------	--

RST RESTAURO

RSTD	Data	1763
------	------	------

RSTY	Descrizione	<p>In seguito al ritrovamento dei pavimenti musivi nella navata centrale della chiesa di San Giovanni Evangelista, l'abate Guaccimanni si interessa al recupero di alcuni frammenti. Questi vengono distaccati con la porzione di massetto originario e successivamente murati alle pareti della Cappella di san Bartolomeo (attuale pastoforio nord). Una ricevuta di spesa conferma il lavoro in questione, due baiocchi e cinquantadue scudi spesi per 1800 libbre di gesso occorso per il lavoro di muratura (CARNINO 2001, San Giovanni Evangelista in Ravenna, p. 85; BELTRAMI 1783, Il Forestiere instruito delle cose; SPRETI 1804, Compendio storico dell'arte, pp. 112, 113).</p>
------	-------------	---

RS CONSERVAZIONE E RESTAURI

RST RESTAURO		
RSTD	Data	1920 - 1925
RSTY	Descrizione	In occasione del centenario dantesco del 1920 si intraprendono lavori di ripristino e restauro della chiesa di S. Giovanni Evangelista. Al fine di restituire alle pareti della cappella di san Bartolomeo una condizione filologicamente rispettosa del suo aspetto originario si dispone il distacco dei frammenti musivi pavimentali medioevali, murati nel 1763. Ciascun lacerto viene dotato di una cornice di legno e rinforzato ai bordi mediante l'utilizzo di malte idrauliche aventi la funzione di riempimento delle lacune e di raccordo delle parti originali con il telaio. Nel 1925 si provvede, infine, ad assicurarli mediante grappe alle pareti della navata minore settentrionale (MURATORI 1926, I funerali di Renardo nella chiesa, p. 48; CARNINO 2001, San Giovanni Evangelista in Ravenna, p. 89).

RS CONSERVAZIONE E RESTAURI		
STC STATO DI CONSERVAZIONE		
STCD	Data	1944 -1948
STCS	Descrizione	Una perizia effettuata dal Genio Civile (AUSRA 34 / 267, perizia genio civile, 1944) a seguito dei bombardamenti del dicembre 1944, conservata presso l'archivio della Soprintendenza per i Beni Ambientali e Architettonici di Ravenna, ci informa relativamente allo stato di conservazione dei mosaici pavimentali medioevali di S. Giovanni Evangelista. Si riporta notizia di un solo mosaico gravemente danneggiato. È probabile che si tratti del frammento raffigurante tre soldati affiancati armati di lance e scudi, fotografato a fine Ottocento da Luigi Ricci, di cui oggi si conservano due porzioni, ognuna delle quali mostra un solo soldato armato (CARNINO 2001, San Giovanni Evangelista in Ravenna, pp. 88, 95).

RST RESTAURO		
RSTD	Data	1945 - 1950
RSTY	Descrizione	Si ipotizza che i frammenti raffiguranti il Soldato che brandisce la spada e il Soldato che brandisce la lancia, siano oggetto di un intervento di restauro in occasione dei lavori messi in opera su altri frammenti di mosaici pavimentali, rinvenuti negli scavi effettuati nella basilica subito dopo il secondo conflitto mondiale (CARNINO 2001, San Giovanni Evangelista in Ravenna, p. 88).

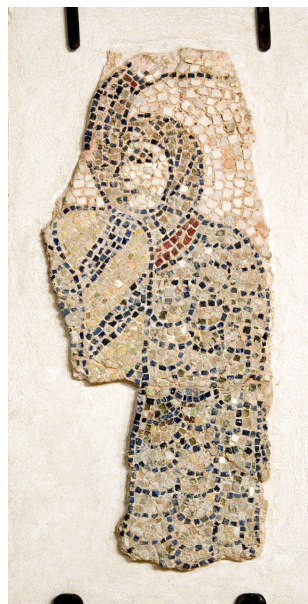
TU CONDIZIONE GIURIDICA E VINCOLI	
CDG	CONDIZIONE GIURIDICA

CDGG	Indicazione generica	proprietà Ente ecclesiastico
CDGS	Indicazione specifica	Archidiocesi di Ravenna - Cervia
CDGI	Indirizzo	Piazza Arcivescovado 1, 48100 Ravenna

DO FONTI E DOCUMENTI DI RIFERIMENTO

CIS CORREDO IMMAGINI SCHEDA

CISF Nome file



CISX Didascalia

Ravenna, S. Giovanni Evangelista, Soldato che brandisce la spada

BLG BIBLIOGRAFIA

BLGH Sigla per citazione CIDM/000471

BLGC Sigla: citazione breve

CARILE, ANTONIO Episodi della 4. Crociata nel mosaico pavimentale di S. Giovanni Evangelista di Ravenna / Antonio Carile. In: Corso di cultura sull'arte ravennate e bizantina, 1976. - P. 109-130

BLG BIBLIOGRAFIA

BLGH Sigla per citazione CIDM/000722

BLGC Sigla: citazione breve

FARIOLI CAMPANATI, RAFFAELLA I mosaici pavimentali della Chiesa di S. Giovanni Evangelista in Ravenna / Raffaella Farioli Campanati. - Ravenna : Edizioni del Girasole, 1995. - 141 p.

BLG BIBLIOGRAFIA

BLGH Sigla per citazione CIDM/000224

BLGC Sigla: citazione breve CARNINO, ALESSANDRO San Giovanni Evangelista in Ravenna: la pavimentazione in mosaico : storia e restauro di un frammento / Alessandro Carnino. In: Quaderni di Soprintendenza, 2001, 5. - P. 84-95.

BLG BIBLIOGRAFIA

BLGH Sigla per citazione CIDM/000030

BLGC Sigla: citazione breve BELTRAMI, FRANCESCO Il Forestiere instruito delle cose notabili della città di Ravenna, e suburbane della medesima. Operetta di Francesco Beltrami prete ravennate. - In Ravenna : appresso Antonio Roveri, 1783. - XX, 252 p.

BLG BIBLIOGRAFIA

BLGH Sigla per citazione CIDM/000134

BLGC Sigla: citazione breve MURATORI, SANTI I funerali di Renardo nella chiesa di San Giovanni Evangelista / Santi Muratori. In Felix Ravenna : bollettino storico romagnolo edito da un gruppo di studiosi, 1926, 31. - P. 48-52.

BLG BIBLIOGRAFIA

BLGH Sigla per citazione CIDM/000350

BLGC Sigla: citazione breve SPRETI, CAMILLO Compendio storico dell'arte di comporre i musajci, con la descrizione de' musajci antichi che trovansi nelle basiliche di Ravenna e con due brevi ragionamenti, l'uno su la ravennate pigneta, l'altro su la Repubblica delle api / dato in luce dal cavaliere Camillo Spreti dal sacro ordine gerosolimitano. - Ravenna : per Roveri e Casali, 1804. - 244 p.

BLG BIBLIOGRAFIA

BLGH Sigla per citazione CIDM/000199

BLGC Sigla: citazione breve Vivere il Medioevo: Parma al tempo della Cattedrale. Parma, Voltoni del Guazzatoio, Palazzo della Pilotta 7 ottobre 2006 - 14 gennaio 2007. - Cinisello Balsamo, Milano: Silvana Editoriale, 2006. - 311 p.

AN ANNOTAZIONI

OSS Note Progetto PARSJAD