



ID samira: 176834
 Codice stato: IT
 Id scheda bene: 000242
 Codice scheda radice/ componente: R
 Livello: 0
 Definizione: pannello musivo
 Denominazione/ dedizione: Banchetto con cattedrale

CD		CODICI	
TSK	Tipo scheda	MOS	
NCT		CODICE UNIVOCO	
NCTP	Codice stato	IT	
NCTI	Id scheda bene	000242	
NCM		CODICI CONTENITORI	
NCMM	Codice museo	RA055	
ESC	Ente schedatore	CIDM	
RV		RELAZIONI	
OG		OGGETTO	
OGT		OGGETTO	
OGTD	Definizione	pannello musivo	
OGTV	Identificazione	opera isolata	
OGTN	Denominazione/ dedizione	Banchetto con cattedrale	
SG		SOGGETTO	
SGT		SOGGETTO	
SGTT	Titolo	Banchetto con cattedrale	
SGTI	Identificazione del soggetto	Gentilini Franco - Banchetto con cattedrale - Museo d'Arte della città, Ravenna - Papa Romolo	

DES	DESCRIZIONE	
DESS	Abstract iconografico	Composizione con figure sullo sfondo di una piazza.
DESL	Abstract iconologico	La composizione ritrae con ironica sintesi figurativa una coppia di esili figure che siedono al centro di una piazza. Alle loro spalle il cielo si scompone in moduli quadrati che si allineano alle partiture geometriche della facciata di una cattedrale. La scena è calata in una dimensione atemporale. Lo spazio è definito da una prospettiva scalena e frammentata. L' impianto grafico costituisce la nervatura dell'intera composizione, scandita ritmicamente da linee sottili che delimitano zone di colore omogenee o gradualmente dilavate nei toni naturali della pietra. Il volume, suggerito in modo antinaturalistico, crea un gioco di forme concave e convesse.

LC	LOCALIZZAZIONE	
PVC	LOCALIZZAZIONE GEOGRAFICO - AMMINISTRATIVA	

PVCS	Stato	Italia
PVCP	Provincia	RA
PVCC	Comune	Ravenna
PVCL	Località	Ravenna

LDC	COLLOCAZIONE SPECIFICA	
-----	------------------------	--

LDCT	Tipologia	museo
LDCQ	Qualificazione	civico
LDCN	Denominazione	Museo d'Arte della città di Ravenna
LDCC	Complesso monumentale di appartenenza	Loggetta Lombardesca
LDCU	Denominazione spazio viabilistico	via di Roma, 13
LDCS	Specifiche	chiostro, piano terra
LDCY	Note	Il Museo d'Arte della città ha sede in una delle antiche abbazie ravennati, l'ex monastero di Santa Maria in Porto dentro, adiacente all'omonima chiesa, eretto a partire dal 1496. Dell'originaria struttura a due chiostri, ne rimane uno quadrilatero a pilastri, sede attuale della collezione dei mosaici moderni. Sul lato est dell'edificio si apre una loggia, detta Loggetta Lombardesca dal nome degli

architetti a cui si attribuisce l'edificio. La struttura a due ordini di cinque archi costituisce la facciata posteriore del monastero, oggi prospiciente i giardini pubblici.

LA ALTRE LOCALIZZAZIONI		
TCL	Tipo localizzazione	luogo di esposizione
PRV LOCALIZZAZIONE GEOGRAFICO - AMMINISTRATIVA		
PRVS	Stato	Italia
PRVP	Provincia	RA
PRVC	Comune	Ravenna
PRVL	Località	Ravenna
PRC COLLOCAZIONE SPECIFICA		
PRCT	Tipologia	museo
PRCQ	Qualificazione	nazionale
PRCD	Denominazione	Museo Nazionale
PRCU	Denominazione spazio viabilistico	via Fiandrini
PRD DATA		
PRDI	Data ingresso	1959
DT CRONOLOGIA		
DTZ CRONOLOGIA GENERICA		
DTZG	Secolo ICCD	sec. XX
DTS CRONOLOGIA SPECIFICA		
DTSI	Da	1957
DTSF	A	1959
DTSM	Motivazione della cronologia	bibliografia
DTSC	Sigla: citazione breve	CIDM/000561
DTSP	Specifiche	p. 10
AU DEFINIZIONE CULTURALE		

AUT	AUTORE	
-----	--------	--

AUTH	Sigla per citazione	S08/00005713
------	---------------------	--------------

AUTN	Nome, intestazione autore	Gentilini Franco
------	---------------------------	------------------

AUTA	Dati anagrafici/ estremi cronologici	1909/ 1981
------	--------------------------------------	------------

AUTM	Motivazione dell'attribuzione	firma
------	-------------------------------	-------

AUT	AUTORE	
-----	--------	--

AUTH	Sigla per citazione	CIDM/000131
------	---------------------	-------------

AUTN	Nome, intestazione autore	Papa Romolo
------	---------------------------	-------------

AUTA	Dati anagrafici/ estremi cronologici	1923/ 1996
------	--------------------------------------	------------

AUTM	Motivazione dell'attribuzione	bibliografia
------	-------------------------------	--------------

AUTY	Sigla per citazione	CIDM/000367
------	---------------------	-------------

AUTC	Sigla: citazione breve	BOVINI, GIUSEPPE Mostra di mosaici d'artisti contemporanei / Giuseppe Bovini In : Mostra di mosaici d'artisti contemporanei: catalogo / [a cura di] Giuseppe Bovini. - Ravenna : Longo, 1967. - 27 p.
------	------------------------	---

AUTI	Specifiche	p. 2
------	------------	------

CMM	COMMITTENZA	
-----	-------------	--

CMMN	Nome	Rotary Club di Ravenna
------	------	------------------------

CMMN	Nome	Ente Provinciale per il Turismo di Ravenna
------	------	--

CMMN	Nome	Camera di Commercio di Ravenna
------	------	--------------------------------

CMMN	Nome	Giuseppe Bovini
------	------	-----------------

CMMN	Nome	Azienda autonoma di soggiorno e turismo di Ravenna
------	------	--

CMMD	Data	1951 - 1959
------	------	-------------

CMMC	Circostanza	mostra
------	-------------	--------

CMMY	Note	L'opera viene commissionata in occasione di una mostra itinerante di mosaici contemporanei. Tale iniziativa ha l'intento di valorizzare le qualità espressive del linguaggio musivo alla luce delle più attuali ricerche pittoriche e vede la trasposizione in mosaico di cartoni realizzati da alcuni esponenti di correnti stilistiche internazionali. Gli autori chiamati dal comitato scientifico, costituito da Giulio Carlo Argan, Palma Bucarelli e Giuseppe Bovini, sono: Afro, Renato Birolli, Corrado Cagli, Massimo Campigli, Giuseppe Capogrossi, Bruno Cassinari, Marc Chagall, Antonio Corpora, Mario De Luigi, Franco Gentilini, Renato Guttuso, Georges Mathieu, Mirko, Mattia Moreni, Enrico Paulucci, Mauro Reggiani, Bruno Saetti, Rolf Sandquist, Giuseppe Santomaso, Emilio Vedova. Le opere in mosaico vengono eseguite da Renato Signorini, Sergio Cicognani, Ines Morigi Berti, Isler Medici, Antonio Rocchi, Libera Musiani, Romolo Papa, Zelo Molducci. (BOVINI 1967, Mostra di mosaici d'artisti; SPADONI 1999, Mosaici moderni)
------	------	---

RO	RAPPORTO: ELABORAZIONE, UTILIZZO E DERIVAZIONE	
ROF	ELABORAZIONE DELL'OPERA	
ROFP	Procedimento	traduzione da
ROFO	Descrizione opera: definizione, tipologia	cartone
ROFA	Autore	Gentilini Franco
ROFT	Denominazione/ titolo	Banchetto con cattedrale
ROFD	Data	1957 - 1959
ROFC	Collocazione	IT, Ravenna, museo, MAR, chiostro, piano terra
ROFY	Note	Cartone preparatorio dipinto a tecnica mista su carta.
SP	SUPPORTO	
SPP	SUPPORTO	
SPPT	Tipo	mobile
SPPM	Materiale	pannello
SPPS	Spessore	8 cm
SPPY	Note	Per il tipo di pannello utilizzato come supporto non è stato possibile individuarne la tipologia e lo spessore. Tutto il manufatto, dalla base del pannello fino alla superficie del tessellato, è incorniciato da un profilato metallico con

forma a L.

ME TESSERE

MAE MATERIA DELLE TESSERE

MAEM Materiale cotto

MAEC Colore giallo

MAET Tipologia artificiale

TRE TRATTAMENTO DELLE TESSERE

TREF Forma geometrica cubica

TREP Profilo faccia superiore quadrangolare

ME TESSERE

MAE MATERIA DELLE TESSERE

MAEM Materiale cotto

MAEC Colore rosso

MAET Tipologia artificiale

TRE TRATTAMENTO DELLE TESSERE

TREF Forma geometrica cubica

TREP Profilo faccia superiore quadrangolare

ME TESSERE

MAE MATERIA DELLE TESSERE

MAEM Materiale marmo

MAEC Colore grigio

MAET Tipologia naturale

MAEY Note E' presente in diverse tonalità.

CLA CARATTERIZZAZIONE MATERIALE LAPIDEO

CLAT Tessitura cristallino saccaroide

CLAG Grana/ Granulometria grana fine

TRE TRATTAMENTO DELLE TESSERE

TREF	Forma geometrica	cubica
TREP	Profilo faccia superiore	quadrangolare

ME TESSERE

MAE MATERIA DELLE TESSERE

MAEM	Materiale	pietra calcarea
MAEC	Colore	nero
MAET	Tipologia	naturale

CLA CARATTERIZZAZIONE MATERIALE LAPIDEO

CLAS	Struttura	venata
CLAT	Tessitura	micritico
CLAY	Note	Le venature sono molto sottili, ben definite e di colore bianco.

TRE TRATTAMENTO DELLE TESSERE

TREF	Forma geometrica	cubica
TREP	Profilo faccia superiore	quadrangolare

ME TESSERE

MAE MATERIA DELLE TESSERE

MAEM	Materiale	pietra calcarea
MAEC	Colore	bianco
MAET	Tipologia	naturale
MAEY	Note	E' presente in diverse tonalità.

CLA CARATTERIZZAZIONE MATERIALE LAPIDEO

CLAT	Tessitura	micritico
------	-----------	-----------

TRE TRATTAMENTO DELLE TESSERE

TREF	Forma geometrica	cubica
TREP	Profilo faccia superiore	quadrangolare

ME TESSERE

MAE MATERIA DELLE TESSERE

MAEM	Materiale	pietra calcarea
MAEC	Colore	rosa
MAET	Tipologia	naturale

CLA CARATTERIZZAZIONE MATERIALE LAPIDEO

CLAT	Tessitura	micritico
------	-----------	-----------

TRE TRATTAMENTO DELLE TESSERE

TREF	Forma geometrica	cubica
TREP	Profilo faccia superiore	quadrangolare

ME TESSERE

MAE MATERIA DELLE TESSERE

MAEM	Materiale	marna
MAEC	Colore	rosso
MAET	Tipologia	naturale
MAEI	Modalità d'impiego	Sono ciottoli impiegati senza essere stati tagliati a mò di tessere.
MAEY	Note	E' in diverse tonalità di rosso, con alcuni ciottoli che virano fino al colore verde.

CLA CARATTERIZZAZIONE MATERIALE LAPIDEO

CLAT	Tessitura	micritico
------	-----------	-----------

TRE TRATTAMENTO DELLE TESSERE

TREF	Forma geometrica	sferoidale
TREI	Modalità d'impiego	Le tessere sono ciottoli di dimensioni modeste, allettate direttamente nella malta.

ME TESSERE

MAE MATERIA DELLE TESSERE

MAEM	Materiale	pasta vitrea
MAEC	Colore	celeste
MAET	Tipologia	artificiale

MAEY Note E' presente in diverse tonalità.

TRE TRATTAMENTO DELLE TESSERE

TREF Forma geometrica cubica

TREP Profilo faccia superiore quadrangolare

ME TESSERE

MAE MATERIA DELLE TESSERE

MAEM Materiale pasta vitrea

MAEC Colore bianco

MAET Tipologia artificiale

MAEY Note E' presente in diverse tonalità.

TRE TRATTAMENTO DELLE TESSERE

TREF Forma geometrica cubica

TREP Profilo faccia superiore quadrangolare

ME TESSERE

MAE MATERIA DELLE TESSERE

MAEM Materiale pasta vitrea

MAEC Colore rosa

MAET Tipologia artificiale

MAEY Note E' presente in diverse tonalità.

TRE TRATTAMENTO DELLE TESSERE

TREF Forma geometrica cubica

TREP Profilo faccia superiore quadrangolare

ME TESSERE

MAE MATERIA DELLE TESSERE

MAEM Materiale pasta vitrea

MAEC Colore verde

MAET Tipologia artificiale

MAEY Note E' presente in diverse tonalità.

TRE TRATTAMENTO DELLE TESSERE

TREF Forma geometrica cubica

TREP Profilo faccia superiore quadrangolare

ME TESSERE

MAE MATERIA DELLE TESSERE

MAEM Materiale pasta vitrea

MAEC Colore arancione

MAET Tipologia artificiale

MAEY Note E' presente in diverse tonalità.

TRE TRATTAMENTO DELLE TESSERE

TREF Forma geometrica cubica

TREP Profilo faccia superiore quadrangolare

TE TECNICA

TEC TECNICA

TECP Riferimento alla parte l'intero manufatto

TECD Denominazione opera musiva tessellata

TECM Metodo diretto

MT MISURE DEL MANUFATTO

MIS MISURE DEL MANUFATTO

MISU Unità cm

MISA Altezza 195

MISL Larghezza 127

DA ISCRIZIONI

ISR ISCRIZIONE

ISRC Classe di appartenenza firma

ISRS Tecnica di scrittura mosaico

ISRT	Tipo di caratteri	corsivo
ISRP	Posizione	in basso, a destra
ISRI	Trascrizione	gentilini
ISRY	Note	L'iscrizione traspone in mosaico la firma autografa del pittore presente sul cartone preparatorio.

DO FONTE E DOCUMENTI DI RIFERIMENTO

CIS CORREDO IMMAGINI SCHEDA

CISF Nome file

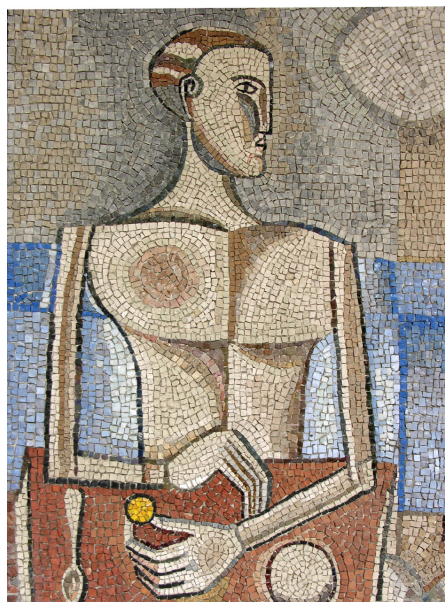


CISX Didascalia

Ravenna, Museo d'Arte della città, Franco Gentilini,
Banchetto con cattedrale

CIS CORREDO IMMAGINI SCHEDA

CISF Nome file



CISX Didascalia

Ravenna, Museo d'Arte della città, Gentilini Franco,
Banchetto con cattedrale, part.

CIS CORREDO IMMAGINI SCHEDA

CISF Nome file



CISX Didascalia

Ravenna, Museo d'Arte della città, Gentilini Franco,
Banchetto con cattedrale, part.

CIS CORREDO IMMAGINI SCHEDA

CISF Nome file



CISX Didascalia

Ravenna, Museo d'Arte della città, Gentilini Franco,
Banchetto con cattedrale, part.

CIS CORREDO IMMAGINI SCHEDA

CISF Nome file



CISX Didascalia

Ravenna, Museo d'Arte della città, Gentilini Franco,
Banchetto con cattedrale, part.

CIS CORREDO IMMAGINI SCHEDA

CISF Nome file

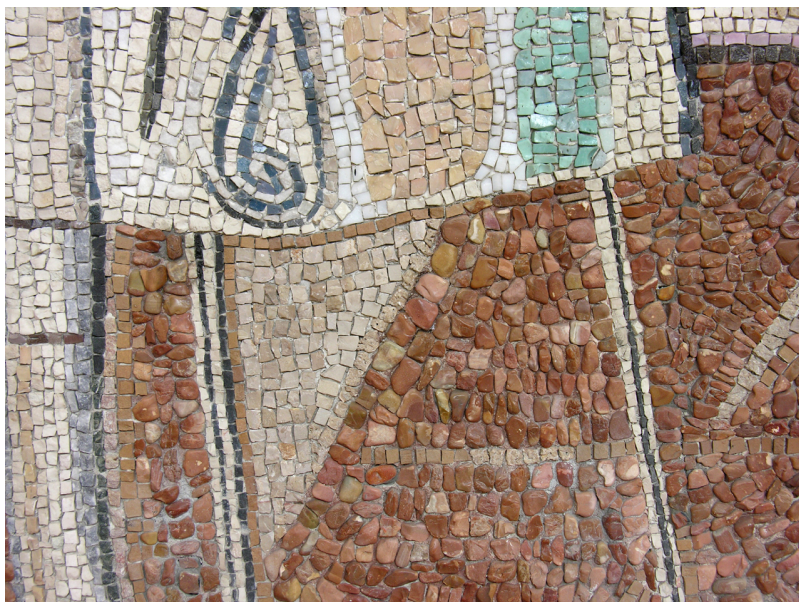


CISX Didascalia

Ravenna, Museo d'Arte della città, Gentilini Franco,
Banchetto con cattedrale, part.

CIS CORREDO IMMAGINI SCHEDA

CISF Nome file

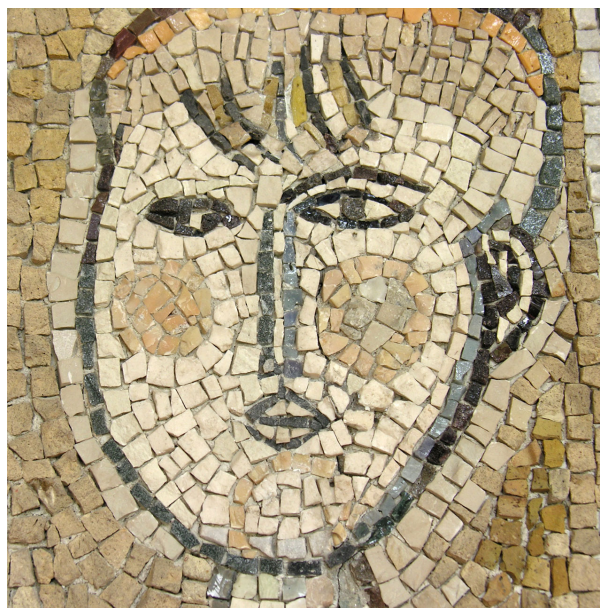


CISX Didascalia

Ravenna, Museo d'Arte della città, Gentilini Franco,
Banchetto con cattedrale, part.

CIS CORREDO IMMAGINI SCHEDA

CISF Nome file

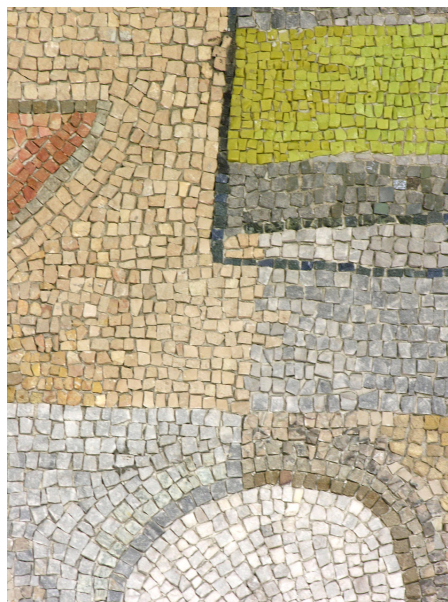


CISX Didascalia

Ravenna, Museo d'Arte della città, Gentilini Franco,
Banchetto con cattedrale, part.

CIS CORREDO IMMAGINI SCHEDA

CISF Nome file



CISX Didascalia

Ravenna, Museo d'Arte della città, Gentilini Franco,
Banchetto con cattedrale, part.

CIS CORREDO IMMAGINI SCHEDA

CISF Nome file



CISX Didascalia

Ravenna, Museo d'Arte della città, Gentilini Franco,
Banchetto con cattedrale, part.

CIS CORREDO IMMAGINI SCHEDA

CISF Nome file



CISX Didascalia

Ravenna, Museo d'Arte della città, Gentilini Franco, Banchetto con cattedrale, part.

FTA DOCUMENTAZIONE FOTOGRAFICA

FTAO	Tipo	fotocolor
FTAA	Autore	Foto Giorgio Liverani
FTAD	Data	1994
FTAE	Ente proprietario	Ravenna, Museo d'Arte della città
FTAC	Collocazione	Archivio fotografico pinacoteca, neg. n. 0980
FTAT	Denominazione/ titolo	[Senza titolo di Papa Romolo]

FTAF Nome file



FTAX Didascalia Ravenna, Museo d'Arte della città, Romolo Papa, Senza titolo

DRA DOCUMENTAZIONE GRAFICA

DRAO Tipo cartone

DRAA Autore Gentilini Franco

DRAD Data 1957

DRAE Ente proprietario Ravenna, Camera di Commercio; Ente Provinciale per il Turismo; Rotary Club

DRAC Collocazione Ravenna, Museo d'Arte della città, chiostro, piano terra

DRAT Denominazione/ titolo Banchetto con cattedrale

DRAF Nome file



DRAX Didascalia Ravenna, Museo d'Arte della città, Franco Gentilini, Senza titolo

BLG BIBLIOGRAFIA

BLGH Sigla per citazione CIDM/000206

BLGC Sigla: citazione breve Catalogo della mostra dei mosaici moderni : Ravenna, Museo nazionale, 7 giugno-31 ottobre 1959 / a cura di Marco Valsecchi. - [S. l. : s. n.], stampa 1959 (Faenza : F.lli Lega). - 17 p. [20]

BLG BIBLIOGRAFIA

BLGH Sigla per citazione CIDM/000561

BLGC Sigla: citazione breve Mosaici moderni : Afro ... / a cura di Claudio Spadoni ; testi di Gian paolo Bolzani.. et al.!. - Ravenna : Longo, 1999!. - 109 p.

BLG BIBLIOGRAFIA

BLGH Sigla per citazione CIDM/000506

BLGC Sigla: citazione breve La forma del colore : mosaici dall'antichità al 20. secolo / a cura di Angela Donati. - Milano : Electa, 1999. - 189 p.

BLG BIBLIOGRAFIA

BLGH Sigla per citazione CIDM/000247

BLGC Sigla: citazione breve ZOVATTO, PAOLO LINO Ravenna e il mosaico moderno / Paolo Lino Zovatto. In: Felix Ravenna : bollettino storico romagnolo edito da un gruppo di studiosi, 1959, 29. - P. 51-60

BLG BIBLIOGRAFIA

BLGH Sigla per citazione CIDM/000210

BLGC Sigla: citazione breve TOSI, MICHELE Il mosaico contemporaneo : tradizione, evoluzione, tecnica e conservazione / Michele Tosi. - Milano : Mondadori, 2004. - 159 p.

BLG BIBLIOGRAFIA

BLGH Sigla per citazione CIDM/000269

BLGC Sigla: citazione breve Frammenti di un discorso musivo / a cura di Claudio Spadoni, Isotta Fiorentini. - Milano : Charta, [1999]. - 95 p.

BLG BIBLIOGRAFIA

BLGH Sigla per citazione CIDM/000546

BLGC Sigla: citazione breve Mosaici d'artisti contemporanei / Giuseppe Bovini ... [et al.]. - Ravenna : Longo, 1986. - 67 p.

BLG BIBLIOGRAFIA

BLGH Sigla per citazione CIDM/000367

BLGC Sigla: citazione breve BOVINI, GIUSEPPE Mostra di mosaici d'artisti contemporanei / Giuseppe Bovini In : Mostra di mosaici d'artisti contemporanei: catalogo / [a cura di] Giuseppe Bovini. - Ravenna : Longo, 1967. - 27 p.

BLG BIBLIOGRAFIA

BLGH Sigla per citazione CIDM/000019

BLGC Sigla: citazione breve BOVINI, GIUSEPPE Convegno sul mosaico moderno / Giuseppe Bovini. In: Bollettino economico : pubblicazione mensile della Camera di commercio, industria ed agricoltura , 1959, 6, P. 28-33

BLG BIBLIOGRAFIA

BLGH Sigla per citazione CIDM/000231

BLGC Sigla: citazione breve BOVINI, GIUSEPPE Breve storia del mosaico dal Quattrocento ad oggi / Giuseppe Bovini. In: Bollettino economico : pubblicazione mensile della Camera di commercio, industria ed agricoltura, 1958, 8. - P. 19-20

BLG BIBLIOGRAFIA

BLGH Sigla per citazione CIDM/000362

BLGC Sigla: citazione breve Tre generazioni di mosaicisti ravennati. - [S. l. : s. n.], 1987 (Faenza : Litografica Faenza). - 45 p.

BLG BIBLIOGRAFIA

BLGH Sigla per citazione CIDM/000503

BLGC Sigla: citazione breve RONCUZZI FIORENTINI, ISOTTA Ravenna, la scuola del mosaico / Isotta Fiorentini. - Ravenna : Essegi, [1994]. - 78 p.

BLG BIBLIOGRAFIA

BLGH Sigla per citazione CIDM/000037

BLGC Sigla: citazione breve APPELLA, GIUSEPPE Gentilini : catalogo generale dei dipinti 1923-1981 / Giuseppe Appella ; con la collaborazione di Margherita Manno e Laura Turco Liveri ; consulenza d'archivio: Luciana Gentilini. - Roma : De Luca, [2000]. - 844 p.

BLG BIBLIOGRAFIA

BLGH Sigla per citazione CIDM/000289

BLGC Sigla: citazione breve Gentilini : Cattedrali / a cura di Nicola Micieli. - Ravenna : Comune, 1994. - 15 p.

MST MOSTRE

MSTT Titolo Mostra dei Mosaici Moderni

MSTL Luogo Ravenna, Museo Nazionale

