



ID samira: 176803
 Codice stato: IT
 Id scheda bene: 000237
 Codice scheda radice/ componente: R
 Livello: 0
 Definizione: pannello musivo
 Denominazione/ dedicazione: Il muro del pescatore

CD		CODICI	
TSK	Tipo scheda	MOS	
NCT		CODICE UNIVOCO	
NCTP	Codice stato	IT	
NCTI	Id scheda bene	000237	
NCM		CODICI CONTENITORI	
NCMM	Codice museo	RA055	
ESC	Ente schedatore	CIDM	
RV		RELAZIONI	
OG		OGGETTO	
OGT		OGGETTO	
OGTD	Definizione	pannello musivo	
OGTV	Identificazione	opera isolata	
OGTN	Denominazione/ dedicazione	Il muro del pescatore	
SG		SOGGETTO	
SGT		SOGGETTO	
SGTT	Titolo	Il muro del pescatore	
SGTI	Identificazione del soggetto	Santomaso Giuseppe - Il muro del pescatore - Museo d'Arte della città, Ravenna - Papa Romolo - arte astratta	

DES	DESCRIZIONE	
DESS	Abstract iconografico	Composizione aniconica.
DESL	Abstract iconologico	Una grande sagoma, circoscritta da ampie stesure di colore nero, si staglia centralmente su fondo azzurro. La forma accoglie macchie omogenee e informi di bianco, verde, azzurro, bruno, che trovano rari punti di fusione. Volanti interiezioni grafiche tagliano l'intero piano interrompendo i campi cromatici che descrivono l'immagine. Tali elementi sembrano appartenere ad un distinto piano spaziale e temporale; intervengono come un evento improvviso a spezzare la quiete immobile del soggetto centrale, attraversando la superficie come destinati a scomparire.

LC	LOCALIZZAZIONE	
PVC	LOCALIZZAZIONE GEOGRAFICO - AMMINISTRATIVA	

PVCS	Stato	Italia
PVCP	Provincia	RA
PVCC	Comune	Ravenna
PVCL	Località	Ravenna

LDC	COLLOCAZIONE SPECIFICA	
-----	------------------------	--

LDCT	Tipologia	museo
LDCQ	Qualificazione	civico
LDCN	Denominazione	Museo d'Arte della città di Ravenna
LDCC	Complesso monumentale di appartenenza	Loggetta Lombardesca
LDCU	Denominazione spazio viabilistico	via di Roma, 13
LDCS	Specifiche	chostro, piano terra
LDCY	Note	Il Museo d'Arte della città ha sede in una delle antiche abbazie ravennati, l'ex monastero di Santa Maria in Porto dentro, adiacente all'omonima chiesa, eretto a partire dal 1496. Dell'originaria struttura a due chiostri, ne rimane uno quadrilatero a pilastri, sede attuale della collezione dei mosaici moderni. Sul lato est dell'edificio si apre una loggia, detta Loggetta Lombardesca dal nome degli architetti a cui si attribuisce l'edificio. La struttura a due

ordini di cinque archi costituisce la facciata posteriore del monastero, oggi prospiciente i giardini pubblici.

LA ALTRE LOCALIZZAZIONI		
TCL	Tipo localizzazione	luogo di esposizione
PRV LOCALIZZAZIONE GEOGRAFICO - AMMINISTRATIVA		
PRVS	Stato	Italia
PRVP	Provincia	RA
PRVC	Comune	Ravenna
PRVL	Località	Ravenna
PRC COLLOCAZIONE SPECIFICA		
PRCT	Tipologia	museo
PRCQ	Qualificazione	nazionale
PRCD	Denominazione	Museo Nazionale
PRCU	Denominazione spazio viabilistico	via Fiandrini
PRD DATA		
PRDI	Data ingresso	1959
DT CRONOLOGIA		
DTZ CRONOLOGIA GENERICA		
DTZG	Secolo ICCD	sec. XX
DTS CRONOLOGIA SPECIFICA		
DTSI	Da	1954
DTSF	A	1954
DTSM	Motivazione della cronologia	iscrizione
DTSC	Sigla: citazione breve	CIDM/000561
DTSP	Specifiche	p. 10
ADT ALTRA DATAZIONE		

ADTA	Data	1959
ADTM	Motivazione della cronologia	documentazione
ADTY	Note	Sull'opera è riportata la data 1954 ma le ricerche d'archivio hanno fatto venire alla luce alcune lettere tra l'artista e il mosaicista nelle quali è riportata la data 1959, indicata come data di esecuzione del mosaico.

AU DEFINIZIONE CULTURALE

AUT AUTORE

AUTH	Sigla per citazione	CIDM/000133
AUTN	Nome, intestazione autore	Santomaso Giuseppe
AUTA	Dati anagrafici/ estremi cronologici	1907/ 1990
AUTM	Motivazione dell'attribuzione	firma

AUT AUTORE

AUTH	Sigla per citazione	CIDM/000131
AUTN	Nome, intestazione autore	Papa Romolo
AUTA	Dati anagrafici/ estremi cronologici	1923/ 1996
AUTM	Motivazione dell'attribuzione	bibliografia
AUTY	Sigla per citazione	CIDM/000367
AUTC	Sigla: citazione breve	BOVINI, GIUSEPPE Mostra di mosaici d'artisti contemporanei / Giuseppe Bovini In : Mostra di mosaici d'artisti contemporanei: catalogo / [a cura di] Giuseppe Bovini. - Ravenna : Longo, 1967. - 27 p.
AUTI	Specifiche	p. 2

CMM COMMITTENZA

CMMN	Nome	Rotary Club di Ravenna
CMMN	Nome	Ente Provinciale per il Turismo di Ravenna

CMMN	Nome	Camera di Commercio di Ravenna
CMMN	Nome	Giuseppe Bovini
CMMN	Nome	Azienda autonoma di soggiorno e turismo di Ravenna
CMMD	Data	1951 - 1954
CMMC	Circostanza	mostra
CMMY	Note	L'opera viene commissionata in occasione di una mostra itinerante di mosaici contemporanei. Tale iniziativa ha l'intento di valorizzare le qualità espressive del linguaggio musivo alla luce delle più attuali ricerche pittoriche e vede la trasposizione in mosaico di cartoni realizzati da alcuni esponenti di correnti stilistiche internazionali. Gli autori chiamati dal comitato scientifico, costituito da Giulio Carlo Argan, Palma Bucarelli e Giuseppe Bovini, sono: Afro, Renato Birilli, Corrado Cagli, Massimo Campigli, Giuseppe Capogrossi, Bruno Cassinari, Marc Chagall, Antonio Corpora, Mario Deluigi, Franco Gentilini, Renato Guttuso, Georges Mathieu, Mirko, Mattia Moreni, Enrico Paulucci, Mauro Reggiani, Bruno Saetti, Rolf Sandquist, Giuseppe Santomaso, Emilio Vedova. Le opere in mosaico vengono eseguite da Renato Signorini, Sergio Cicognani, Ines Morigi Berti, Isler Medici, Antonio Rocchi, Libera Musiani, Romolo Papa, Zelo Molducci. (BOVINI 1967, Mostra di mosaici d'artisti; SPADONI 1999, Mosaici moderni)

RO	RAPPORTO: ELABORAZIONE, UTILIZZO E DERIVAZIONE	
ROF	ELABORAZIONE DELL'OPERA	
ROFP	Procedimento	traduzione da
ROFO	Descrizione opera: definizione, tipologia	cartone
ROFA	Autore	Santomaso Giuseppe
ROFT	Denominazione/ titolo	Senza titolo
ROFD	Data	1954
ROFC	Collocazione	IT, Ravenna, museo, MAR, chiostro, piano terra
ROFY	Note	Cartone dipinto a tecnica mista su carta.
SP	SUPPORTO	
SPP	SUPPORTO	

SPPT Tipo mobile

SPPM Materiale pannello

SPPY Note
Per il tipo di pannello utilizzato come supporto non è stato possibile individuarne la tipologia e lo spessore. Tutto il manufatto, dalla base del pannello fino alla superficie del tessellato, è incorniciato da un profilato metallico con forma a L.

TE TECNICA

TEC TECNICA

TECP Riferimento alla parte l'intero manufatto

TECD Denominazione opera musiva tessellata

TECM Metodo diretto

MT MISURE DEL MANUFATTO

MIS MISURE DEL MANUFATTO

MISU Unità cm

MISA Altezza 105

MISL Larghezza 154

DA ISCRIZIONI

ISR ISCRIZIONE

ISRC Classe di appartenenza firma

ISRS Tecnica di scrittura mosaico

ISRT Tipo di caratteri corsivo

ISRP Posizione in basso, a destra

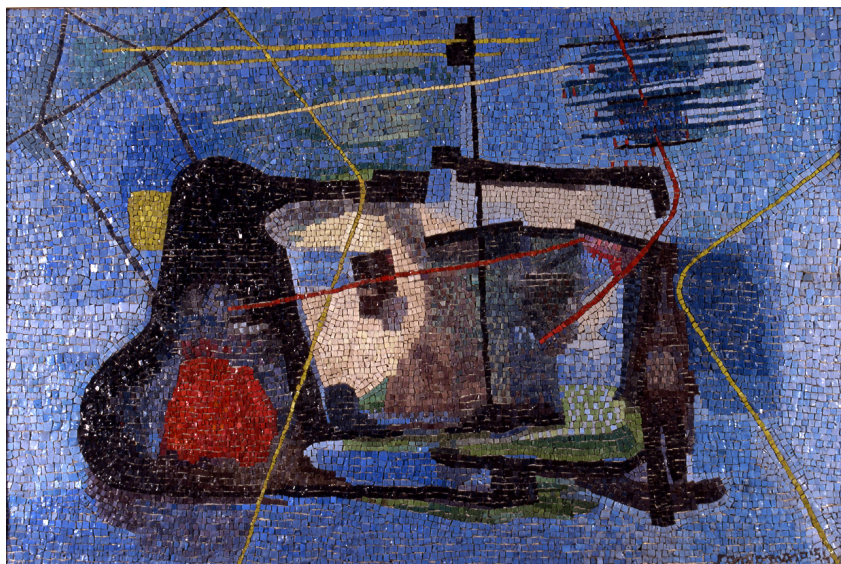
ISRI Trascrizione santomaso '54

ISRY Note
L'iscrizione traspone in mosaico la firma autografa del pittore e la data di esecuzione presenti sul cartone preparatorio.

DO FONTI E DOCUMENTI DI RIFERIMENTO

CIS CORREDO IMMAGINI SCHEDA

CISF Nome file

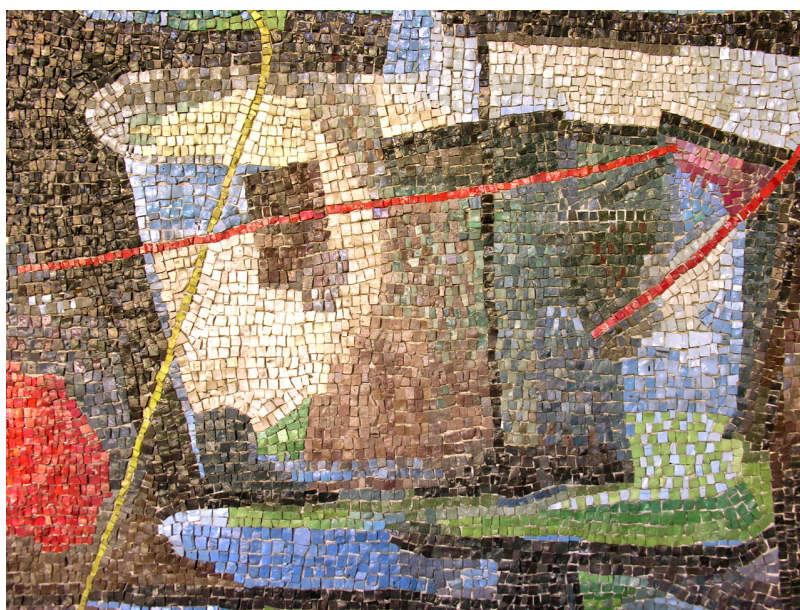


CISX Didascalia

Ravenna, Museo d'Arte della città, Giuseppe Santomaso, Il muro del pescatore

CIS CORREDO IMMAGINI SCHEDA

CISF Nome file

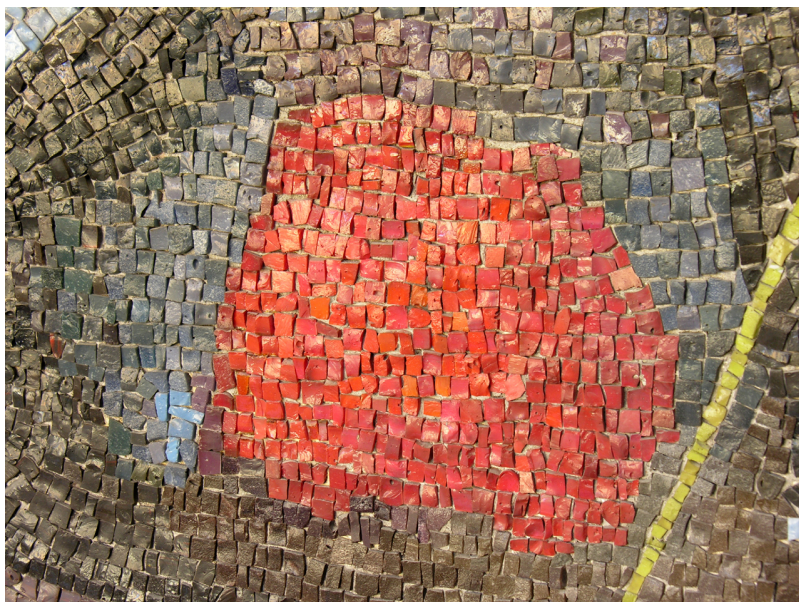


CISX Didascalia

Ravenna, Museo d'Arte della città, Giuseppe Santomaso, Il muro del pescatore, part.

CIS CORREDO IMMAGINI SCHEDA

CISF Nome file



CISX Didascalia

Ravenna, Museo d'Arte della città, Giuseppe Santomaso, Il muro del pescatore, part.

CIS CORREDO IMMAGINI SCHEDA

CISF Nome file



CISX Didascalia

Ravenna, Museo d'Arte della città, Giuseppe Santomaso, Il muro del pescatore, part.

CIS CORREDO IMMAGINI SCHEDA

CISF Nome file



CISX Didascalia

Ravenna, Museo d'Arte della città, Giuseppe Santomaso, Il muro del pescatore, part.

CIS CORREDO IMMAGINI SCHEDA

CISF Nome file

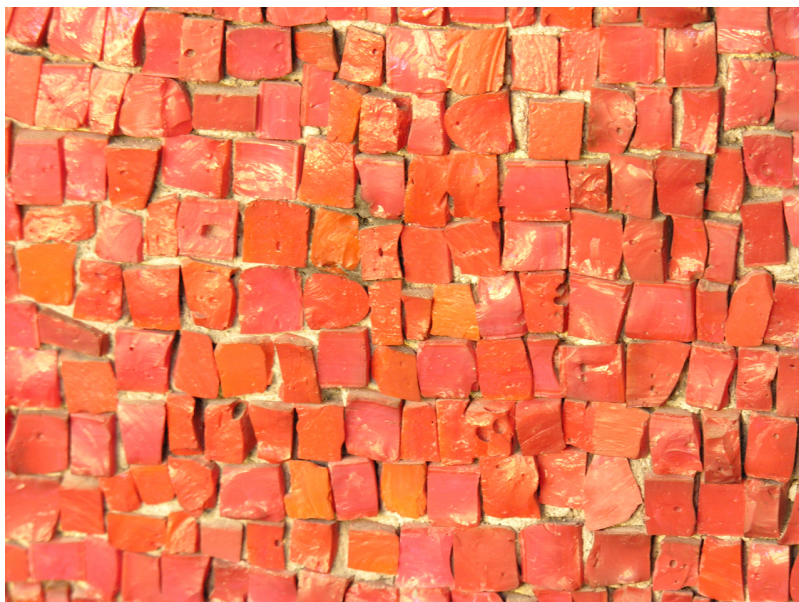


CISX Didascalia

Ravenna, Museo d'Arte della città, Giuseppe Santomaso, Il muro del pescatore, part.

CIS CORREDO IMMAGINI SCHEDA

CISF Nome file



CISX Didascalia

Ravenna, Museo d'Arte della città, Giuseppe Santomaso, Il muro del pescatore, part.

FTA DOCUMENTAZIONE FOTOGRAFICA

FTAO Tipo fotocolor

FTAA Autore Foto Giorgio Liverani

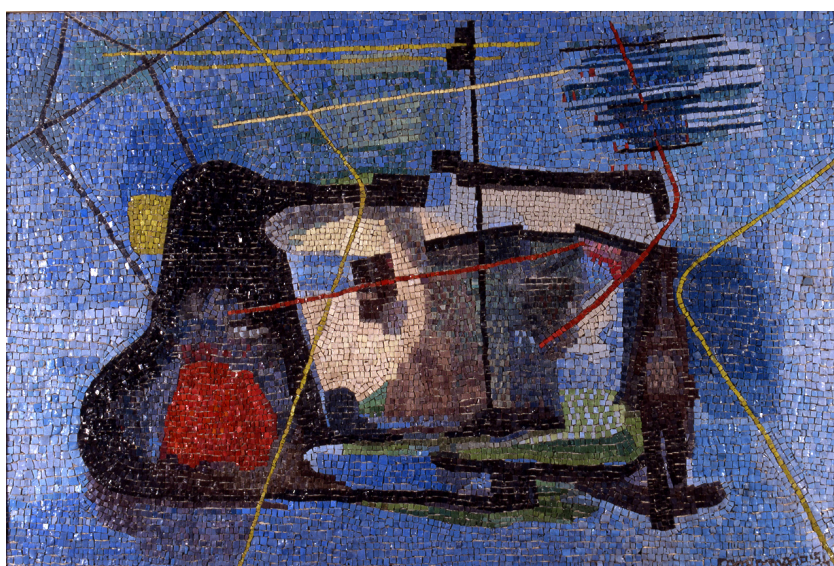
FTAD Data 1994

FTAE Ente proprietario Ravenna, Museo d'Arte della città

FTAC Collocazione Archivio fotografico pinacoteca, neg. n. 0956

FTAT Denominazione/ titolo [Senza titolo di Papa Romolo]

FTAF Nome file



FTAX Didascalia Ravenna, Museo d'Arte della città di Ravenna, Romolo Papa, Il muro del pescatore

DRA DOCUMENTAZIONE GRAFICA

DRAO Tipo cartone

DRAA Autore Santomaso Giuseppe

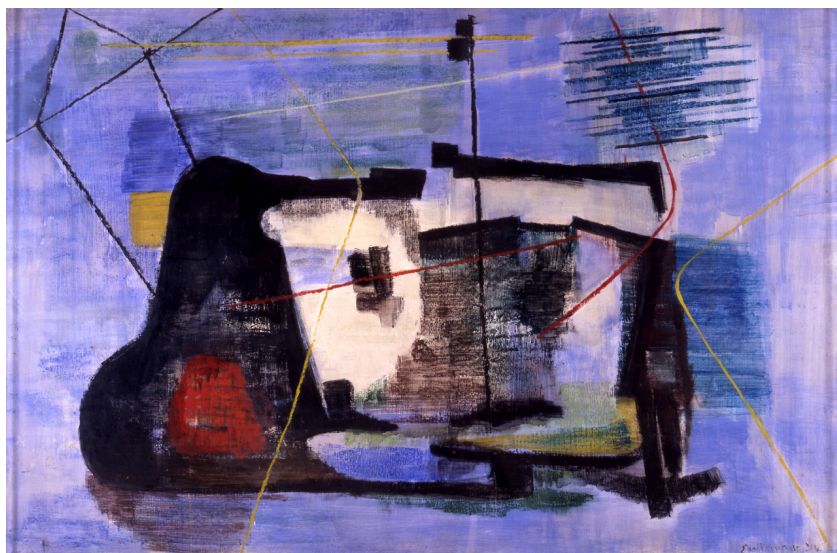
DRAD Data 1954

DRAE Ente proprietario Ravenna, Camera di Commercio; Ente Provinciale per il Turismo; Rotary Club

DRAC Collocazione Ravenna, Museo d'Arte della città, chiostro, piano terra

DRAT Denominazione/ titolo Il muro del pescatore

DRAF Nome file



DRAX Didascalia Ravenna, Museo d'Arte della città, Giuseppe Santomaso, Il muro del pescatore

BLG BIBLIOGRAFIA

BLGH Sigla per citazione CIDM/000206

BLGC Sigla: citazione breve Catalogo della mostra dei mosaici moderni : Ravenna, Museo nazionale, 7 giugno-31 ottobre 1959 / a cura di Marco Valsecchi. - [S. l. : s. n.], stampa 1959 (Faenza : F.lli Lega). - 17 p. [20]

BLG BIBLIOGRAFIA

BLGH Sigla per citazione CIDM/000561

BLGC Sigla: citazione breve Mosaici moderni : Afro ... / a cura di Claudio Spadoni ; testi di Gian paolo Bolzani.. et al.!. - Ravenna : Longo, 1999!. - 109 p.

BLG BIBLIOGRAFIA

BLGH Sigla per citazione CIDM/000367

BLGC Sigla: citazione breve BOVINI, GIUSEPPE Mostra di mosaici d'artisti contemporanei / Giuseppe Bovini In : Mostra di mosaici d'artisti contemporanei: catalogo / [a cura di] Giuseppe Bovini. - Ravenna : Longo, 1967. - 27 p.

BLG BIBLIOGRAFIA

BLGH Sigla per citazione CIDM/000019

BLGC Sigla: citazione breve BOVINI, GIUSEPPE Convegno sul mosaico moderno / Giuseppe Bovini. In: Bollettino economico : pubblicazione mensile della Camera di commercio, industria ed agricoltura , 1959, 6, P. 28-33

BLG BIBLIOGRAFIA

BLGH Sigla per citazione CIDM/000231

BLGC Sigla: citazione breve BOVINI, GIUSEPPE Breve storia del mosaico dal Quattrocento ad oggi / Giuseppe Bovini. In: Bollettino economico : pubblicazione mensile della Camera di commercio, industria ed agricoltura, 1958, 8. - P. 19-20

BLG BIBLIOGRAFIA

BLGH Sigla per citazione CIDM/000210

BLGC Sigla: citazione breve TOSI, MICHELE Il mosaico contemporaneo : tradizione, evoluzione, tecnica e conservazione / Michele Tosi. - Milano : Mondadori, 2004. - 159 p.

BLG BIBLIOGRAFIA

BLGH Sigla per citazione CIDM/000269

BLGC Sigla: citazione breve Frammenti di un discorso musivo / a cura di Claudio Spadoni, Isotta Fiorentini. - Milano : Charta, [1999]. - 95 p.

BLG BIBLIOGRAFIA

BLGH Sigla per citazione CIDM/000546

BLGC Sigla: citazione breve Mosaici d'artisti contemporanei / Giuseppe Bovini ... [et al.]. - Ravenna : Longo, 1986. - 67 p.

BLG BIBLIOGRAFIA

BLGH Sigla per citazione CIDM/000506

BLGC Sigla: citazione breve La forma del colore : mosaici dall'antichità al 20. secolo / a cura di Angela Donati. - Milano : Electa, 1999. - 189 p.

BLG BIBLIOGRAFIA

BLGH Sigla per citazione CIDM/000247

BLGC Sigla: citazione breve ZOVATTO, PAOLO LINO Ravenna e il mosaico moderno / Paolo Lino Zovatto. In: Felix Ravenna : bollettino storico romagnolo edito da un gruppo di studiosi, 1959, 29. - P. 51-60

BLG BIBLIOGRAFIA

BLGH Sigla per citazione CIDM/000362

BLGC Sigla: citazione breve Tre generazioni di mosaicisti ravennati. - [S. l. : s. n.], 1987 (Faenza : Litografica Faenza). - 45 p.

BLG BIBLIOGRAFIA

BLGH Sigla per citazione CIDM/000503

BLGC Sigla: citazione breve RONCUZZI FIORENTINI, ISOTTA Ravenna, la scuola del mosaico / Isotta Fiorentini. - Ravenna : Essegi, [1994]. - 78 p.

BLG BIBLIOGRAFIA

BLGH Sigla per citazione CIDM/000780

BLGC Sigla: citazione breve Otto pittori italiani : Afro, Birolli, Corpora, Moreni, Morlotti, Santomaso, Turcato, Vedova / a cura di Lionello Venturi. - Roma : De Luca, stampa 1952. - 12 p.

MST MOSTRE

MSTT Titolo Mostra dei Mosaici Moderni

MSTL Luogo Ravenna, Museo Nazionale

MSTD Data 1959