



ID samira: 176767  
 Codice stato: IT  
 Id scheda bene: 000427  
 Codice scheda radice/ componente: R  
 Livello: 0  
 Definizione: scultura in mosaico  
 Denominazione/ dedizione: Le ali della pace

CD		CODICI	
TSK	Tipo scheda	MOS	
NCT		CODICE UNIVOCO	
NCTP	Codice stato	IT	
NCTI	Id scheda bene	000427	
NCM		CODICI CONTENITORI	
NCMM	Codice museo	LC-00098	
ESC	Ente schedatore	CIDM	
RV		RELAZIONI	
OG		OGGETTO	
OGT		OGGETTO	
OGTD	Definizione	scultura in mosaico	
OGTV	Identificazione	opera isolata	
OGTN	Denominazione/ dedicazione	Le ali della pace	
OGTI	Indicazioni sull'oggetto	Scultura a tutto tondo alta 4 metri con andamento verticale.	
SG		SOGGETTO	
SGT		SOGGETTO	
SGTT	Titolo	Le ali della pace	

SGTI	Identificazione del soggetto	Mally Edda - Le ali della pace - Parco della Pace, Ravenna
<b>DES DESCRIZIONE</b>		
DESS	Abstract iconografico	Ali di colomba.
DESL	Abstract iconologico	Grandi volumi curvi e rastremati verso l'alto rappresentano le ali di una colomba, il cui candore è definito da innumerevoli striature di tessere dalle tinte chiare e brillanti. Queste sfumano nella parte inferiore in toni più scuri, dove i rilievi che definiscono il profilo dell'ala si interrompono bruscamente ad indicare un punto di frattura. L'autrice interpreta il tradizionale simbolo della pace mostrando gli effetti più negativi della sua conquista da parte dell'uomo e sottolinea che il mosaico, come medium artistico, partecipa ad esprimere l'auspicio di un bene solido e duraturo (MOSAICO D'AMICIZIA FRA I POPOLI 1988).
<b>LC LOCALIZZAZIONE</b>		
<b>PVC LOCALIZZAZIONE GEOGRAFICO - AMMINISTRATIVA</b>		
PVCS	Stato	Italia
PVCP	Provincia	RA
PVCC	Comune	Ravenna
PVCL	Località	Ravenna
<b>LDC COLLOCAZIONE SPECIFICA</b>		
LDCT	Tipologia	parco
LDCN	Denominazione	Parco della Pace
LDCU	Denominazione spazio viabilistico	via Marzabotto
<b>DT CRONOLOGIA</b>		
<b>DTZ CRONOLOGIA GENERICA</b>		
DTZG	Secolo ICCD	sec. XX
<b>DTS CRONOLOGIA SPECIFICA</b>		
DTSI	Da	1984
DTSF	A	1984

DTSM Motivazione della cronologia bibliografia

DTSC Sigla: citazione breve CIDM/000290

## AU DEFINIZIONE CULTURALE

### AUT AUTORE

AUTH Sigla per citazione CIDM/000048

AUTN Nome, intestazione autore Mally Edda

AUTA Dati anagrafici/ estremi cronologici Vienna (Austria), 1938

AUTM Motivazione dell'attribuzione bibliografia

AUTY Sigla per citazione CIDM/000290

AUTC Sigla: citazione breve Mosaico d'amicizia fra i popoli. Esposizione permanente di mosaici di artisti contemporanei : Parco della Pace, Ravenna / sotto l'alto patronato del Presidente della Repubblica Italiana ; con il patrocinio di: Parlamento Europeo - Ravenna : Longo, 1988. 63 p.

## CMM COMMITTENZA

CMMC Circostanza progetto per un'esposizione permanente di mosaici Parco della Pace, Ravenna

CMMY Note L'opera viene commissionata per l'esposizione permanente di mosaici di artisti contemporanei, realizzata nel 1984 per il Parco della Pace a Ravenna. Contestuale al progetto architettonico, che vede la trasformazione di un quartiere periferico della città in un'area verde, la mostra comprende opere ideate in omaggio alla pace e allo spirito di solidarietà fra i popoli. La commissione, presieduta da Giulio Carlo Argan, chiama artisti provenienti da tutto il mondo, a rappresentare l'unione d'intenti fra diverse regioni: Jerry Carter (USA), Margaret L. Coupe (New Zeland), Josette Deru (Francia), Alexandr Kornooukhov (Russia), Edda Mally (Austria), Claude Rahir (Belgio), Ludwig Schaffrath (Germania), Mimmo Paladino, Bruno Saetti, Emilio Vedova (Italia).

## SP SUPPORTO

### SPP SUPPORTO

SPPT Tipo fisso

SPPM Materiale cemento armato

SPPY Note Il supporto è formato da una struttura a tutto tondo in cemento armato.

## ST STRATI DI SOTTOFONDO

### SOT STRATI DI SOTTOFONDO

SOTP Riferimento alla parte intero manufatto

## STR STRATO

STRC Colore d'insieme grigio

STRI Natura dell'impasto a base di legante idraulico

STRA Aggregato non identificabile

STRD Dimensioni dell'aggregato inferiore a 1 mm

## ME TESSERE

### MAE MATERIA DELLE TESSERE

MAEM Materiale tutti i materiali

MAEC Colore policromo

MAET Tipologia tutte le tipologie

MAEY Note Il rivestimento musivo è composto prevalentemente da materiali vetrosi e cristalli.

## ME TESSERE

### MAE MATERIA DELLE TESSERE

MAEM Materiale smalto

MAEC Colore bianco

MAET Tipologia artificiale

MAEP Provenienza/ produttore Murano, Venezia

## CVE CARATTERIZZAZIONE DEL VETRO

CVEA Aspetto della massa vetrosa omogenea

CVET Grado di trasparenza nullo - opaco

CVEF	Grado di affinaggio	buono
------	---------------------	-------

#### TRE TRATTAMENTO DELLE TESSERE

TREF	Forma geometrica	cubica
------	------------------	--------

TREP	Profilo faccia superiore	rettangolare
------	--------------------------	--------------

TREI	Modalità d'impiego	In alcune zone le tessere sono state allettate in senso obliquo mettendo in mostra lo spigolo.
------	--------------------	--

#### ME TESSERE

##### MAE MATERIA DELLE TESSERE

MAEM	Materiale	smalto
------	-----------	--------

MAEC	Colore	blu, turchese
------	--------	---------------

MAET	Tipologia	artificiale
------	-----------	-------------

MAEI	Modalità d'impiego	Sono state impiegate diverse sfumature di blu che vanno da un blu scuro al turchese chiaro
------	--------------------	--

MAEP	Provenienza/ produttore	Murano, Venezia
------	-------------------------	-----------------

#### CVE CARATTERIZZAZIONE DEL VETRO

CVEA	Aspetto della massa vetrosa	omogenea
------	-----------------------------	----------

CVET	Grado di trasparenza	nullo - opaco
------	----------------------	---------------

CVEF	Grado di affinaggio	buono
------	---------------------	-------

#### TRE TRATTAMENTO DELLE TESSERE

TREF	Forma geometrica	cubica
------	------------------	--------

TREP	Profilo faccia superiore	rettangolare
------	--------------------------	--------------

#### TRE TRATTAMENTO DELLE TESSERE

TREF	Forma geometrica	irregolare
------	------------------	------------

TREP	Profilo faccia superiore	irregolare
------	--------------------------	------------

TREI	Modalità d'impiego	In alcune zone sono stati allettati nella malta frammenti di vetro blu scuro.
------	--------------------	---

#### ME TESSERE

##### MAE MATERIA DELLE TESSERE

MAEM	Materiale	smalto
MAEC	Colore	arancione
MAET	Tipologia	artificiale
MAEI	Modalità d'impiego	Impiegato in diverse sfumature
MAEP	Provenienza/ produttore	Murano, Venezia

#### CVE CARATTERIZZAZIONE DEL VETRO

CVEA	Aspetto della massa vetrosa	omogenea
CVET	Grado di trasparenza	nullo - opaco
CVEF	Grado di affinaggio	buono

#### TRE TRATTAMENTO DELLE TESSERE

TREF	Forma geometrica	cubica
TREP	Profilo faccia superiore	rettangolare

#### TRE TRATTAMENTO DELLE TESSERE

TREF	Forma geometrica	irregolare
TREP	Profilo faccia superiore	irregolare
TREI	Modalità d'impiego	In alcune zone sono stati allettati nella malta frammenti di vetro arancione.

#### ME TESSERE

##### MAE MATERIA DELLE TESSERE

MAEM	Materiale	smalto
MAEC	Colore	giallo
MAET	Tipologia	artificiale
MAEI	Modalità d'impiego	Impiegato in diverse sfumature

#### CVE CARATTERIZZAZIONE DEL VETRO

CVEA	Aspetto della massa vetrosa	omogenea
------	-----------------------------	----------

CVET Grado di trasparenza nullo - opaco

CVEF Grado di affinaggio buono

#### TRE TRATTAMENTO DELLE TESSERE

TREF Forma geometrica cubica

TREP Profilo faccia superiore rettangolare

#### ME TESSERE

##### MAE MATERIA DELLE TESSERE

MAEM Materiale smalto

MAEC Colore verde

MAET Tipologia artificiale

MAEI Modalità d'impiego Impiegato in diverse sfumature

MAEP Provenienza/ produttore Murano, Venezia

#### CVE CARATTERIZZAZIONE DEL VETRO

CVEA Aspetto della massa  
vetrosa omogenea

CVET Grado di trasparenza nullo - opaco

CVEF Grado di affinaggio buono

#### TRE TRATTAMENTO DELLE TESSERE

TREF Forma geometrica cubica

TREP Profilo faccia superiore rettangolare

#### ME TESSERE

##### MAE MATERIA DELLE TESSERE

MAEM Materiale cristallo

MAEC Colore incolore

MAET Tipologia artificiale

MAEI Modalità d'impiego Impiegato prevalentemente nei profili superiori dell'opera

#### CVE CARATTERIZZAZIONE DEL VETRO

CVEA Aspetto della massa  
vetrosa omogenea

CVET Grado di trasparenza alto - trasparente

CVEF Grado di affinaggio buono

#### TRE TRATTAMENTO DELLE TESSERE

TREI Modalità d'impiego Di forme geometriche varie allungate e acuminate

#### TE TECNICA

#### TEC TECNICA

TECD Denominazione opera musiva a tutto tondo

TECY Note Alcune parti non sono rivestite dalle tessere.

#### MT MISURE DEL MANUFATTO

#### MIS MISURE DEL MANUFATTO

MISU Unità cm

MISA Altezza 400

MISL Larghezza 380

MISP Profondità 500

MISV Varie I valori indicati si riferiscono all'ingombro del manufatto.

#### DO FONTI E DOCUMENTI DI RIFERIMENTO

#### CIS CORREDO IMMAGINI SCHEDA

CISF Nome file



CISX Didascalia Ravenna, Parco della Pace, Edda Mally, Le ali della pace

CIS CORREDO IMMAGINI SCHEDA

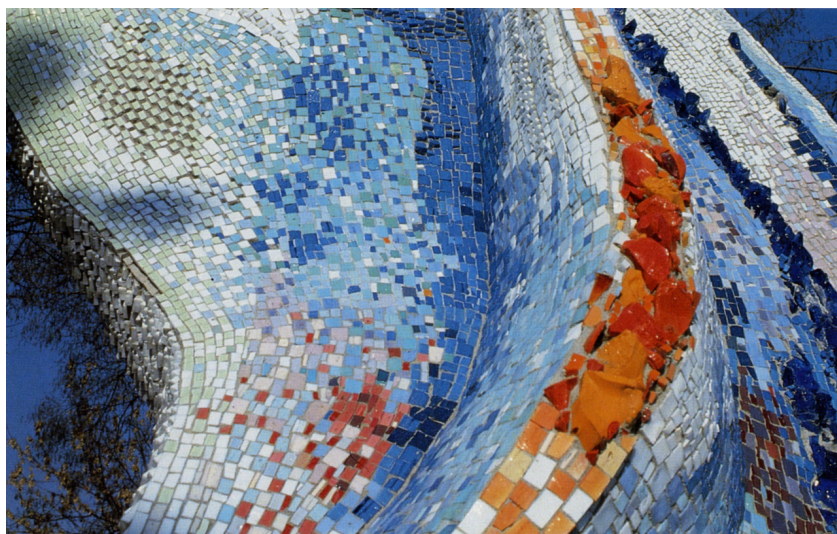
CISF Nome file



CISX Didascalia Ravenna, Parco della Pace, Edda Mally, Le ali della pace, part.

CIS CORREDO IMMAGINI SCHEDA

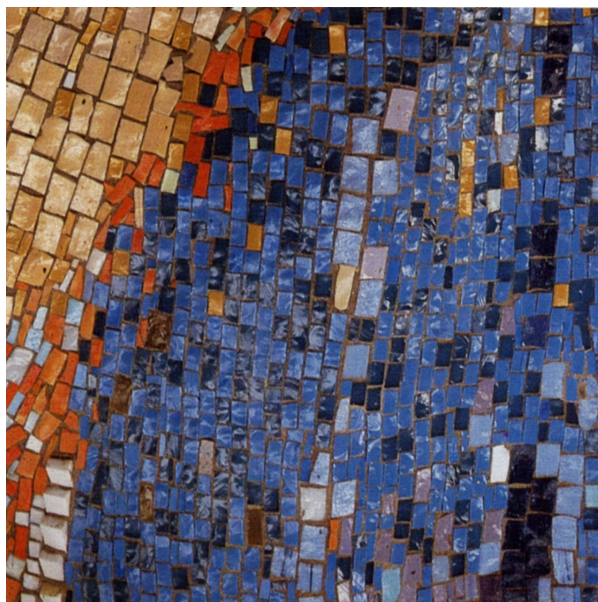
CISF Nome file



CISX Didascalia Ravenna, Parco della Pace, Edda Mally, Le ali della pace, part.

CIS CORREDO IMMAGINI SCHEDA

CISF      Nome file



CISX      Didascalia

Ravenna, Parco della Pace, Edda Mally, Le ali della pace, part.

CIS      CORREDO IMMAGINI SCHEDA

CISF      Nome file



CISX      Didascalia

Ravenna, Parco della Pace, Edda Mally, Le ali della pace, part.

CIS      CORREDO IMMAGINI SCHEDA

CISF      Nome file



CISX      Didascalia

Ravenna, Parco della Pace, Edda Mally, Le ali della pace, part.

CIS      CORREDO IMMAGINI SCHEDA

CISF      Nome file



CISX      Didascalia

Ravenna, Parco della Pace, Edda Mally, Le ali della pace, part.

CIS      CORREDO IMMAGINI SCHEDA

CISF      Nome file



CISX      Didascalia

Ravenna, Parco della Pace, Edda Mally, Le ali della pace, part.

CIS      CORREDO IMMAGINI SCHEDA

CISF      Nome file



CISX      Didascalia

Ravenna, Parco della Pace, Edda Mally, Le ali della pace, part.

CIS      CORREDO IMMAGINI SCHEDA

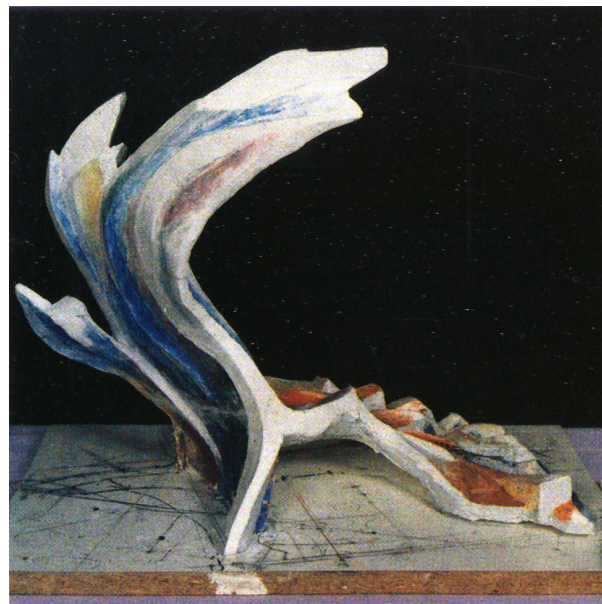
CISF      Nome file



CISX      Didascalia                      Ravenna, Parco della Pace, Edda Mally, Le ali della pace

CIS      CORREDO IMMAGINI SCHEDA

CISF      Nome file



CISX      Didascalia                      Edda Mally, Le ali della pace, modello preparatorio

BLG      BIBLIOGRAFIA

BLGH      Sigla per citazione                      CIDM/000290

BLGC      Sigla: citazione breve

Mosaico d'amicizia fra i popoli. Esposizione permanente di mosaici di artisti contemporanei : Parco della Pace, Ravenna / sotto l'alto patronato del Presidente della Repubblica Italiana ; con il patrocinio di: Parlamento Europeo - Ravenna : Longo, 1988. 63 p.