



ID samira: 176749  
 Codice stato: IT  
 Id scheda bene: 000232  
 Codice scheda radice/ componente: R  
 Livello: 0  
 Definizione: pannello musivo  
 Denominazione/ dedizione: Composizione con elementi marini

CD	CODICI	
TSK	Tipo scheda	MOS
NCT	CODICE UNIVOCO	
NCTP	Codice stato	IT
NCTI	Id scheda bene	000232
NCM	CODICI CONTENITORI	
NCMM	Codice museo	RA055
ESC	Ente schedatore	CIDM
RV	RELAZIONI	
OG	OGGETTO	
OGT	OGGETTO	
OGTD	Definizione	pannello musivo
OGTV	Identificazione	opera isolata
OGTN	Denominazione/ dedicazione	Composizione con elementi marini
SG	SOGGETTO	
SGT	SOGGETTO	
SGTT	Titolo	Composizione con elementi marini
SGTI	Identificazione del soggetto	Birulli Renato - Composizione con elementi marini - Museo d'Arte della città, Ravenna - Signorini Renato - arte astratta

DES		DESCRIZIONE
DESS	Abstract iconografico	Composizione aniconica.
DESL	Abstract iconologico	Il mosaico dà vita a un racconto che si dipana lungo l'intera superficie come in una grande pagina istoriata. Linea e colore sono impiegati in una dialettica che imprime forte dinamismo alla composizione, divisa in grandi zonature da pause in cui emerge il fondo bianco. Una grafia lineare assume andamenti spiraliformi insistendo in prossimità di grandi coaguli di colore e crea continuità narrativa fra i diversi brani, concepiti come momenti distinti di una narrazione, in cui sembrano comparire a tratti presenze iconiche tratte dal mondo marino.
LC		LOCALIZZAZIONE
PVC		LOCALIZZAZIONE GEOGRAFICO - AMMINISTRATIVA
PVCS	Stato	Italia
PVCP	Provincia	RA
PVCC	Comune	Ravenna
PVCL	Località	Ravenna
LDC		COLLOCAZIONE SPECIFICA
LDCT	Tipologia	museo
LDCQ	Qualificazione	civico
LDCN	Denominazione	Museo d'Arte della città di Ravenna
LDCC	Complesso monumentale di appartenenza	Loggetta Lombardesca
LDCU	Denominazione spazio viabilistico	via di Roma, 13
LDCS	Specifiche	chostro, piano terra
LDCY	Note	Il Museo d'Arte della città ha sede in una delle antiche abbazie ravennati, l'ex monastero di Santa Maria in Porto dentro, adiacente all'omonima chiesa, eretto a partire dal 1496. Dell'originaria struttura a due chiostrini, ne rimane uno quadrilatero a pilastri, sede attuale della collezione dei mosaici moderni. Sul lato est dell'edificio si apre una loggia, detta Loggetta Lombardesca dal nome degli architetti a cui si attribuisce l'edificio. La struttura a due ordini di cinque archi costituisce la facciata posteriore del

monastero, oggi prospiciente i giardini pubblici.

LA	ALTRE LOCALIZZAZIONI	
TCL	Tipo localizzazione	luogo di esposizione
PRV	LOCALIZZAZIONE GEOGRAFICO - AMMINISTRATIVA	
PRVS	Stato	Italia
PRVP	Provincia	RA
PRVC	Comune	Ravenna
PRVL	Località	Ravenna
PRC	COLLOCAZIONE SPECIFICA	
PRCT	Tipologia	museo
PRCQ	Qualificazione	nazionale
PRCD	Denominazione	Museo Nazionale
PRCU	Denominazione spazio viabilistico	via Fiandrini
PRD	DATA	
PRDI	Data ingresso	1959
DT	CRONOLOGIA	
DTZ	CRONOLOGIA GENERICA	
DTZG	Secolo ICCD	sec. XX
DTS	CRONOLOGIA SPECIFICA	
DTSI	Da	1957
DTSF	A	1959
DTSM	Motivazione della cronologia	bibliografia
DTSC	Sigla: citazione breve	CIDM/000561
DTSP	Specifiche	p. 10
AU	DEFINIZIONE CULTURALE	
AUT	AUTORE	

AUTH	Sigla per citazione	CIDM/000150
AUTN	Nome, intestazione autore	Birolli Renato
AUTA	Dati anagrafici/ estremi cronologici	Verona, 1905 - Milano, 1959
AUTM	Motivazione dell'attribuzione	firma

## AUT AUTORE

AUTH	Sigla per citazione	CIDM/000093
AUTN	Nome, intestazione autore	Signorini Renato
AUTA	Dati anagrafici/ estremi cronologici	Ravenna, 1908 - 1999
AUTM	Motivazione dell'attribuzione	bibliografia
AUTY	Sigla per citazione	CIDM/000367
AUTC	Sigla: citazione breve	BOVINI, GIUSEPPE Mostra di mosaici d'artisti contemporanei / Giuseppe Bovini In : Mostra di mosaici d'artisti contemporanei: catalogo / [ a cura di ] Giuseppe Bovini. - Ravenna : Longo, 1967. - 27 p.
AUTI	Specifiche	p. 2

## CMM COMMITTEZZA

CMMN	Nome	Rotary Club di Ravenna
CMMN	Nome	Ente Provinciale per il Turismo di Ravenna
CMMN	Nome	Camera di Commercio di Ravenna
CMMN	Nome	Giuseppe Bovini
CMMN	Nome	Azienda autonoma di soggiorno e turismo di Ravenna
CMMD	Data	1951 - 1959
CMMC	Circostanza	mostra

CMMY	Note	L'opera viene commissionata in occasione di una mostra itinerante di mosaici contemporanei. Tale iniziativa ha l'intento di valorizzare le qualità espressive del linguaggio musivo alla luce delle più attuali ricerche pittoriche e vede la trasposizione in mosaico di cartoni realizzati da alcuni esponenti di correnti stilistiche internazionali. Gli autori chiamati a realizzare i cartoni preparatori, da un comitato scientifico costituito da Giulio Carlo Argan, Palma Bucarelli e Giuseppe Bovini, sono: Afro, Renato Birolli, Corrado Cagli, Massimo Campigli, Giuseppe Capogrossi, Bruno Cassinari, Marc Chagall, Antonio Corpora, Mario De Luigi, Franco Gentilini, Renato Guttuso, Georges Mathieu, Mirko, Mattia Moreni, Enrico Paulucci, Mauro Reggiani, Bruno Saetti, Rolf Sandquist, Giuseppe Santomaso, Emilio Vedova. Le opere in mosaico vengono eseguite da Renato Signorini, Sergio Cicognani, Ines Morigi Berti, Isler Medici, Antonio Rocchi, Libera Musiani, Romolo Papa, Zelo Molducci. (BOVINI 1967, Mostra di mosaici d'artisti; SPADONI 1999, Mosaici moderni)
------	------	--

RO	RAPPORTO: ELABORAZIONE, UTILIZZO E DERIVAZIONE	
ROF	ELABORAZIONE DELL'OPERA	

ROFP	Procedimento	traduzione da
ROFO	Descrizione opera: definizione, tipologia	cartone
ROFA	Autore	Birolli Renato
ROFT	Denominazione/ titolo	Senza titolo
ROFD	Data	1951 - 1959
ROFC	Collocazione	IT, Ravenna, museo, MAR, chiostro, piano terra
ROFY	Note	Cartone preparatorio realizzato a tempera su carta.

SP	SUPPORTO	
SPP	SUPPORTO	

SPPT	Tipo	mobile
SPPM	Materiale	pannello
SPPS	Spessore	7,5 cm
SPPY	Note	Il mosaico è supportato da due pannelli accostati fra loro. Uno misura 220 cm di altezza per 152 di larghezza; l'altro misura 220 cm di altezza per 100 cm larghezza. Non è stato possibile individuarne la tipologia. Tutto il manufatto

lungo il margine esterno, dalla base dei pannelli fino alla superficie del tessellato, è incorniciato da un profilato metallico di forma a L.

ME	TESSERE
MAE	MATERIA DELLE TESSERE

MAEM	Materiale	pasta vitrea
MAEC	Colore	giallo
MAET	Tipologia	artificiale
MAEY	Note	E' utilizzato in diverse tonalità.

TRE	TRATTAMENTO DELLE TESSERE
-----	---------------------------

TREF	Forma geometrica	cubica
TREP	Profilo faccia superiore	quadrangolare

ME	TESSERE
----	---------

MAE	MATERIA DELLE TESSERE
-----	-----------------------

MAEM	Materiale	pasta vitrea
MAEC	Colore	verde
MAET	Tipologia	artificiale
MAEY	Note	E' utilizzato in diverse tonalità.

TRE	TRATTAMENTO DELLE TESSERE
-----	---------------------------

TREF	Forma geometrica	cubica
TREP	Profilo faccia superiore	quadrangolare

ME	TESSERE
----	---------

MAE	MATERIA DELLE TESSERE
-----	-----------------------

MAEM	Materiale	pasta vitrea
MAEC	Colore	marrone
MAET	Tipologia	artificiale
MAEY	Note	E' utilizzato in diverse tonalità.

TRE	TRATTAMENTO DELLE TESSERE
-----	---------------------------

TREF	Forma geometrica	cubica
TREP	Profilo faccia superiore	quadrangolare

## ME TESSERE

### MAE MATERIA DELLE TESSERE

MAEM	Materiale	pasta vitrea
MAEC	Colore	nero
MAET	Tipologia	artificiale
MAEY	Note	E' utilizzato in diverse tonalità.

## TRE TRATTAMENTO DELLE TESSERE

TREF	Forma geometrica	cubica
TREP	Profilo faccia superiore	quadrangolare

## ME TESSERE

### MAE MATERIA DELLE TESSERE

MAEM	Materiale	pasta vitrea
MAEC	Colore	blu
MAET	Tipologia	artificiale
MAEY	Note	E' utilizzato in diverse tonalità.

## TRE TRATTAMENTO DELLE TESSERE

TREF	Forma geometrica	cubica
TREP	Profilo faccia superiore	quadrangolare

## ME TESSERE

### MAE MATERIA DELLE TESSERE

MAEM	Materiale	pasta vitrea
MAEC	Colore	rosso
MAET	Tipologia	artificiale
MAEY	Note	E' utilizzato in diverse tonalità.

## TRE TRATTAMENTO DELLE TESSERE

TREF	Forma geometrica	cubica
TREP	Profilo faccia superiore	quadrangolare

## ME TESSERE

### MAE MATERIA DELLE TESSERE

MAEM	Materiale	pasta vitrea
MAEC	Colore	grigio
MAET	Tipologia	artificiale
MAEY	Note	E' utilizzato in diverse tonalità.

## TRE TRATTAMENTO DELLE TESSERE

TREF	Forma geometrica	cubica
TREP	Profilo faccia superiore	quadrangolare

## ME TESSERE

### MAE MATERIA DELLE TESSERE

MAEM	Materiale	pietra calcarea
MAEC	Colore	rosa
MAET	Tipologia	artificiale
MAEY	Note	E' utilizzato in diverse tonalità.

## TRE TRATTAMENTO DELLE TESSERE

TREF	Forma geometrica	cubica
TREP	Profilo faccia superiore	quadrangolare

## ME TESSERE

### MAE MATERIA DELLE TESSERE

MAEM	Materiale	pasta vitrea
MAEC	Colore	arancione
MAET	Tipologia	artificiale
MAEY	Note	E' utilizzato in diverse tonalità.

## TRE TRATTAMENTO DELLE TESSERE

TREF	Forma geometrica	cubica
TREP	Profilo faccia superiore	quadrangolare

## ME TESSERE

### MAE MATERIA DELLE TESSERE

MAEM	Materiale	marmo
MAEC	Colore	bianco
MAET	Tipologia	naturale

## CLA CARATTERIZZAZIONE MATERIALE LAPIDEO

CLAT	Tessitura	cristallino saccaroide
CLAG	Grana/ Granulometria	grana fine

## TRE TRATTAMENTO DELLE TESSERE

TREF	Forma geometrica	cubica
TREP	Profilo faccia superiore	quadrangolare

## ME TESSERE

### MAE MATERIA DELLE TESSERE

MAEM	Materiale	pietra calcarea
MAEC	Colore	bianco
MAET	Tipologia	naturale

## CLA CARATTERIZZAZIONE MATERIALE LAPIDEO

CLAT	Tessitura	micritico
------	-----------	-----------

## TRE TRATTAMENTO DELLE TESSERE

TREF	Forma geometrica	cubica
TREP	Profilo faccia superiore	quadrangolare

## ME TESSERE

### MAE MATERIA DELLE TESSERE

MAEM	Materiale	vetro a foglia metallica oro
MAEC	Colore	oro chiaro

MAET Tipologia artificiale

CVE CARATTERIZZAZIONE DEL VETRO

CVEA Aspetto della massa  
vetrosa omogenea

CVET Grado di trasparenza alto - trasparente

CVEF Grado di affinaggio buono

CVEY Note I dati sono riferiti al vetro di supporto.

CLM CARATTERIZZAZIONE DELLA LAMINA METALLICA

CLMA Aspetto della lamina compatta

TRE TRATTAMENTO DELLE TESSERE

TREF Forma geometrica cubica

TREP Profilo faccia superiore quadrangolare

ME TESSERE

MAE MATERIA DELLE TESSERE

MAEM Materiale vetro a foglia metallica oro

MAEC Colore oro scuro tendente al rosso

MAET Tipologia artificiale

CVE CARATTERIZZAZIONE DEL VETRO

CVEA Aspetto della massa  
vetrosa omogenea

CVET Grado di trasparenza alto - trasparente

CVEF Grado di affinaggio buono

CVEY Note I dati sono riferiti al vetro di supporto.

CLM CARATTERIZZAZIONE DELLA LAMINA METALLICA

CLMA Aspetto della lamina non compatta

TRE TRATTAMENTO DELLE TESSERE

TREF Forma geometrica cubica

TREP Profilo faccia superiore quadrangolare

TE	TECNICA	
----	---------	--

TEC	TECNICA	
-----	---------	--

TECP	Riferimento alla parte	intero manufatto
TECD	Denominazione	opera musiva tessellata
TECM	Metodo	diretto

MT	MISURE DEL MANUFATTO	
----	----------------------	--

MIS	MISURE DEL MANUFATTO	
-----	----------------------	--

MISU	Unità	cm
MISA	Altezza	225
MISL	Larghezza	268

DA	ISCRIZIONI	
----	------------	--

ISR	ISCRIZIONE	
-----	------------	--

ISRC	Classe di appartenenza	firma
ISRS	Tecnica di scrittura	mosaico
ISRT	Tipo di caratteri	lettere capitali
ISRP	Posizione	in basso, a destra
ISRI	Trascrizione	birolli
ISRY	Note	L'iscrizione traspone in mosaico la firma autografa del pittore presente sul cartone preparatorio.

DO	FONTI E DOCUMENTI DI RIFERIMENTO	
----	----------------------------------	--

CIS	CORREDO IMMAGINI SCHEDA	
-----	-------------------------	--

CISF Nome file

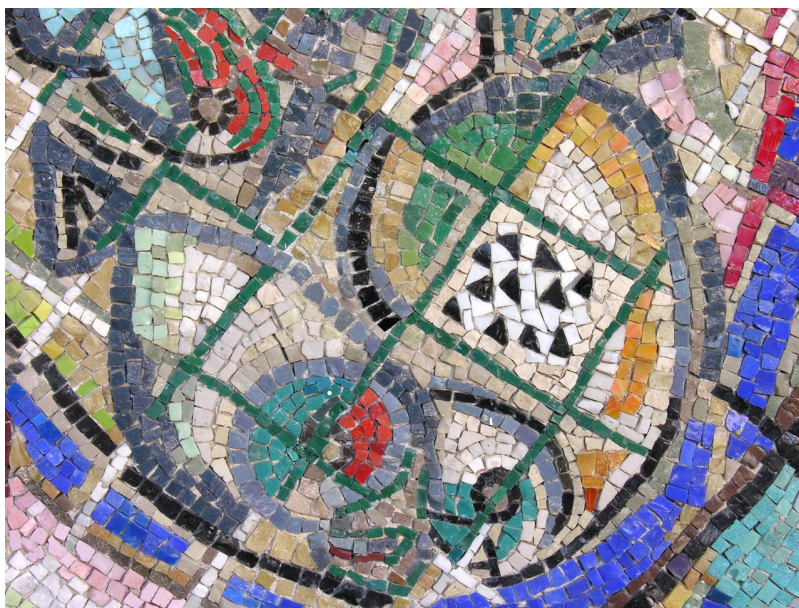


CISX Didascalia

Ravenna, Museo d'Arte della città, Renato Birolli,  
Composizione con elementi marini

CIS CORREDO IMMAGINI SCHEDA

CISF Nome file

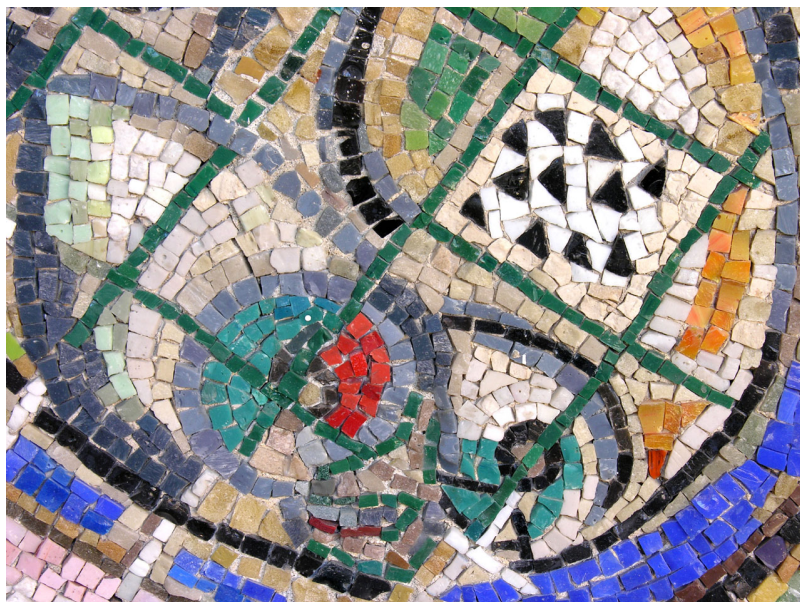


CISX Didascalia

Ravenna, Museo d'Arte della città, Renato Birolli,  
Composizione con elementi marini, part.

CIS CORREDO IMMAGINI SCHEDA

CISF      Nome file



CISX      Didascalia

Ravenna, Museo d'Arte della città, Renato Birolli,  
Composizione con elementi marini, part.

CIS      CORREDO IMMAGINI SCHEDA

CISF      Nome file

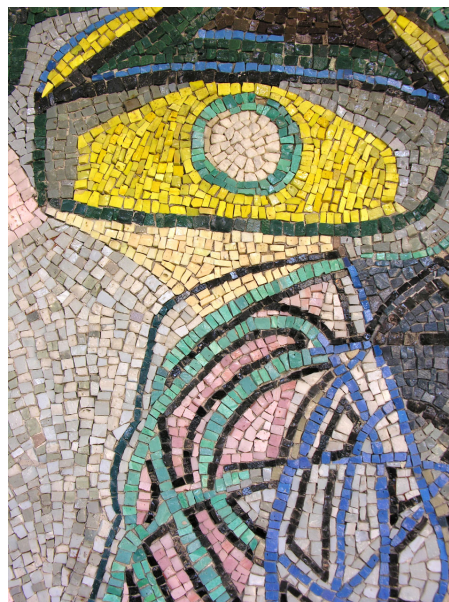


CISX      Didascalia

Ravenna, Museo d'Arte della città, Renato Birolli,  
Composizione con elementi marini, part.

CIS      CORREDO IMMAGINI SCHEDA

CISF      Nome file

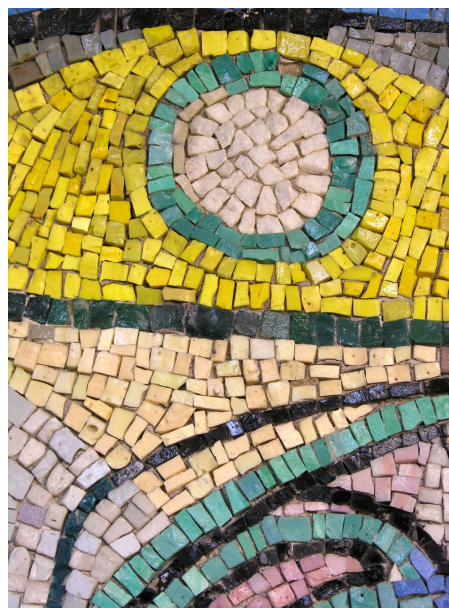


CISX      Didascalia

Ravenna, Museo d'Arte della città, Renato Birolli,  
Composizione con elementi marini, part.

CIS      CORREDO IMMAGINI SCHEDA

CISF      Nome file

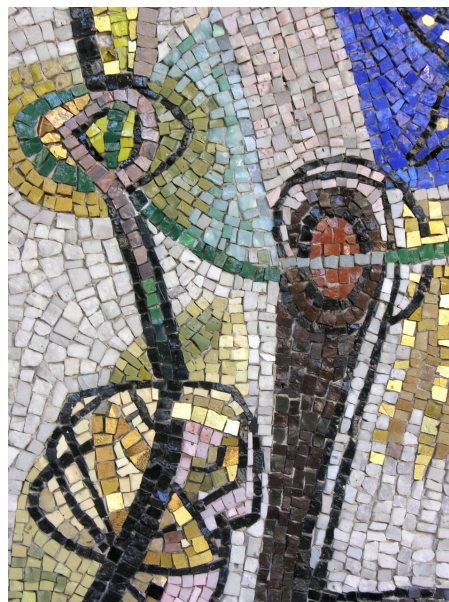


CISX      Didascalia

Ravenna, Museo d'Arte della città, Renato Birolli,  
Composizione con elementi marini, part.

CIS      CORREDO IMMAGINI SCHEDA

CISF      Nome file

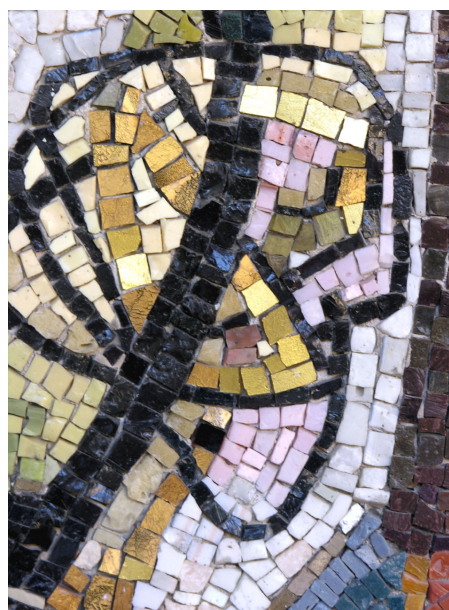


CISX      Didascalia

Ravenna, Museo d'Arte della città, Renato Birolli,  
Composizione con elementi marini, part.

CIS      CORREDO IMMAGINI SCHEDA

CISF      Nome file

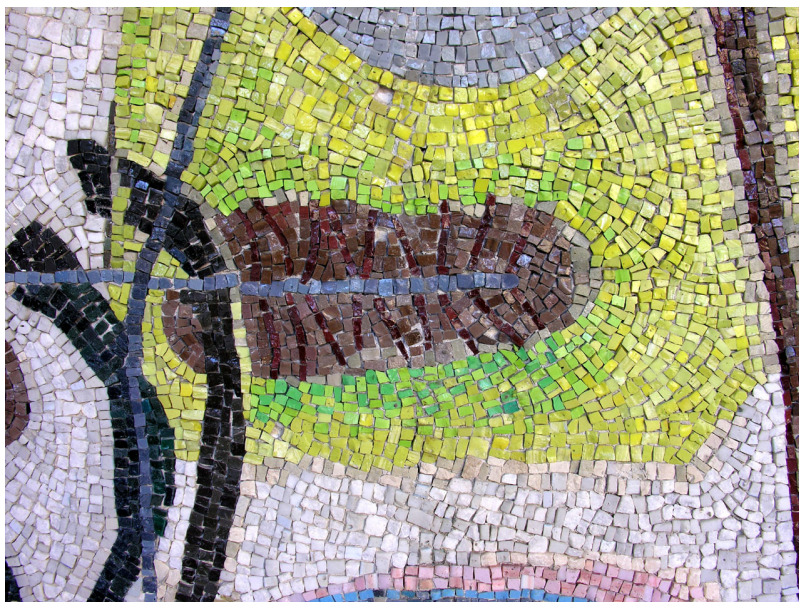


CISX      Didascalia

Ravenna, Museo d'Arte della città, Renato Birolli, Senza  
titolo, part.

CIS      CORREDO IMMAGINI SCHEDA

CISF      Nome file



CISX      Didascalia

Ravenna, Museo d'Arte della città, Renato Birolli,  
Composizione con elementi marini, part.

CIS      CORREDO IMMAGINI SCHEDA

CISF      Nome file



CISX      Didascalia

Ravenna, Museo d'Arte della città, Renato Birolli,  
Composizione con elementi marini, part.

CIS      CORREDO IMMAGINI SCHEDA

CISF Nome file



CISX Didascalia

Ravenna, Museo d'Arte della città, Renato Birolli,  
Composizione con elementi marini, part.

**DRA DOCUMENTAZIONE GRAFICA**

DRAO Tipo cartone

DRAA Autore Birolli Renato

DRAD Data 1957 - 1959

DRAE Ente proprietario Ravenna, Camera di Commercio; Ente Provinciale per il Turismo; Rotary Club

DRAC Collocazione Ravenna, Museo d'Arte della città, chiostro, piano terra

DRAT Denominazione/ titolo Composizione con elementi marini

DRAF Nome file



DRAX Didascalìa Ravenna, Museo d'Arte della città, Renato Birolli,  
Composizione con elementi marini

BLG BIBLIOGRAFIA

BLGH Sigla per citazione CIDM/000206

BLGC Sigla: citazione breve Catalogo della mostra dei mosaici moderni : Ravenna, Museo nazionale, 7 giugno-31 ottobre 1959 / a cura di Marco Valsecchi. - [S. l. : s. n.], stampa 1959 (Faenza : F.lli Lega). - 17 p. [20]

BLG BIBLIOGRAFIA

BLGH Sigla per citazione CIDM/000561

BLGC Sigla: citazione breve Mosaici moderni : Afro ... / a cura di Claudio Spadoni ; testi di Gian paolo Bolzani.. et al.!. - Ravenna : Longo, 1999!. - 109 p.

BLG BIBLIOGRAFIA

BLGH Sigla per citazione CIDM/000367

BLGC Sigla: citazione breve BOVINI, GIUSEPPE Mostra di mosaici d'artisti contemporanei / Giuseppe Bovini In : Mostra di mosaici d'artisti contemporanei: catalogo / [ a cura di ] Giuseppe Bovini. - Ravenna : Longo, 1967. - 27 p.

BLG BIBLIOGRAFIA

BLGH Sigla per citazione CIDM/000269

BLGC Sigla: citazione breve Frammenti di un discorso musivo / a cura di Claudio Spadoni, Isotta Fiorentini. - Milano : Charta, [1999]. - 95 p.

BLG BIBLIOGRAFIA

BLGH Sigla per citazione CIDM/000546

BLGC Sigla: citazione breve Mosaici d'artisti contemporanei / Giuseppe Bovini ... [et al.]. - Ravenna : Longo, 1986. - 67 p.

BLG BIBLIOGRAFIA

BLGH Sigla per citazione CIDM/000210

BLGC Sigla: citazione breve TOSI, MICHELE Il mosaico contemporaneo : tradizione, evoluzione, tecnica e conservazione / Michele Tosi. - Milano : Mondadori, 2004. - 159 p.

BLG BIBLIOGRAFIA

BLGH Sigla per citazione CIDM/000019

BLGC Sigla: citazione breve BOVINI, GIUSEPPE Convegno sul mosaico moderno / Giuseppe Bovini. In: Bollettino economico : pubblicazione mensile della Camera di commercio, industria ed agricoltura , 1959, 6, P. 28-33

**BLG BIBLIOGRAFIA**

BLGH Sigla per citazione CIDM/000506

BLGC Sigla: citazione breve La forma del colore : mosaici dall'antichità al 20. secolo / a cura di Angela Donati. - Milano : Electa, 1999. - 189 p.

**BLG BIBLIOGRAFIA**

BLGH Sigla per citazione CIDM/000362

BLGC Sigla: citazione breve Tre generazioni di mosaicisti ravennati. - [S. l. : s. n.], 1987 (Faenza : Litografica Faenza). - 45 p.

**BLG BIBLIOGRAFIA**

BLGH Sigla per citazione CIDM/000231

BLGC Sigla: citazione breve BOVINI, GIUSEPPE Breve storia del mosaico dal Quattrocento ad oggi / Giuseppe Bovini. In: Bollettino economico : pubblicazione mensile della Camera di commercio, industria ed agricoltura, 1958, 8. - P. 19-20

**BLG BIBLIOGRAFIA**

BLGH Sigla per citazione CIDM/000247

BLGC Sigla: citazione breve ZOVATTO, PAOLO LINO Ravenna e il mosaico moderno / Paolo Lino Zovatto. In: Felix Ravenna : bollettino storico romagnolo edito da un gruppo di studiosi, 1959, 29. - P. 51-60

**BLG BIBLIOGRAFIA**

BLGH Sigla per citazione CIDM/000503

BLGC Sigla: citazione breve RONCUZZI FIORENTINI, ISOTTA Ravenna, la scuola del mosaico / Isotta Fiorentini. - Ravenna : Essegi, [1994]. - 78 p.

**BLG BIBLIOGRAFIA**

BLGH Sigla per citazione CIDM/000638

BLGC Sigla: citazione breve Renato Birolli / introduzione di Giulio Carlo Argan ; saggio di Vittorio Fagone ; scritti di Renato Birolli ; e inoltre testi di Giulio Carlo Argan ... [et al.] ; catalogo critico di Massimo Mussini. - Parma : Università di Parma, 1976. - 292 p.

BLG BIBLIOGRAFIA

BLGH Sigla per citazione CIDM/000674

BLGC Sigla: citazione breve MARCHIORI, GIUSEPPE Renato Birolli / Giuseppe Marchiori ; biobibliografia e catalogo delle opere a cura di Zeno Birolli e Franco Bruno. - Milano : Edizioni di Comunita, 1963. - 107 p.

BLG BIBLIOGRAFIA

BLGH Sigla per citazione CIDM/000780

BLGC Sigla: citazione breve Otto pittori italiani : Afro, Birolli, Corpora, Moreni, Morlotti, Santomaso, Turcato, Vedova / a cura di Lionello Venturi. - Roma : De Luca, stampa 1952. - 12 p.

MST MOSTRE

MSTT Titolo Mostra dei Mosaici Moderni

MSTL Luogo Ravenna, Museo Nazionale

MSTD Data 1959