



ID samira: 176740
 Codice stato: IT
 Id scheda bene: 000230
 Codice scheda radice/ componente: R
 Livello: 0
 Definizione: pannello musivo
 Denominazione/ dedicazione: Volo di colombe sull'aranceto

CD		CODICI	
TSK	Tipo scheda	MOS	
NCT		CODICE UNIVOCO	
NCTP	Codice stato	IT	
NCTI	Id scheda bene	000230	
NCM		CODICI CONTENITORI	
NCMM	Codice museo	RA055	
ESC	Ente schedatore	CIDM	
RV		RELAZIONI	
OG		OGGETTO	
OGT		OGGETTO	
OGTD	Definizione	pannello musivo	
OGTV	Identificazione	opera isolata	
OGTN	Denominazione/ dedicazione	Volo di colombe sull'aranceto	
SG		SOGGETTO	
SGT		SOGGETTO	
SGTT	Titolo	Volo di colombe sull'aranceto	
SGTI	Identificazione del soggetto	Guttuso Renato - Volo di colombe sull'aranceto - Museo d'Arte della città, Ravenna - Papa Romolo - colombe	

DES	DESCRIZIONE	
DESS	Abstract iconografico	Paesaggio con colombe.
DESL	Abstract iconologico	L'opera ritrae cinque colombe o forse la stessa, colta in diversi momenti del volo. I brani di colore bianco descrivono una traiettoria fluida nello spazio del quadro, stagliandosi su un fondo policromatico che evoca fronde di alberi contro un cielo terso. La vegetazione è resa dal giustapporsi di macchie di colore. Nei punti in cui la luce penetra fra i rami, i valori cromatici si rafforzano fino a raggiungere squillanti note di giallo, rosso, verde e viola, contrapposte alle masse scure dove si addensano le ombre. La materia visiva traduce una percezione sfocata, dove le uniche forme distinte e rese mediante una sintesi figurativa sono quelle che descrivono il volo.

LC	LOCALIZZAZIONE	
PVC	LOCALIZZAZIONE GEOGRAFICO - AMMINISTRATIVA	

PVCS	Stato	Italia
PVCP	Provincia	RA
PVCC	Comune	Ravenna
PVCL	Località	Ravenna

LDC	COLLOCAZIONE SPECIFICA	
-----	------------------------	--

LDCT	Tipologia	museo
LDCQ	Qualificazione	civico
LDCN	Denominazione	Museo d'Arte della città di Ravenna
LDCC	Complesso monumentale di appartenenza	Loggetta Lombardesca
LDCU	Denominazione spazio viabilistico	via di Roma, 13
LDCS	Specifiche	chiostro, piano terra
LDCY	Note	Il Museo d'Arte della città ha sede in una delle antiche abbazie ravennati, l'ex monastero di Santa Maria in Porto dentro, adiacente all'omonima chiesa, eretto a partire dal 1496. Dell'originaria struttura a due chiostri, ne rimane uno quadrilatero a pilastri, sede attuale della collezione dei mosaici moderni. Sul lato est dell'edificio si apre una loggia, detta Loggetta Lombardesca dal nome degli

architetti a cui si attribuisce l'edificio. La struttura a due ordini di cinque archi costituisce la facciata posteriore del monastero, oggi prospiciente i giardini pubblici.

LA ALTRE LOCALIZZAZIONI		
TCL	Tipo localizzazione	luogo di esposizione
PRV LOCALIZZAZIONE GEOGRAFICO - AMMINISTRATIVA		
PRVS	Stato	Italia
PRVP	Provincia	RA
PRVC	Comune	Ravenna
PRVL	Località	Ravenna
PRC COLLOCAZIONE SPECIFICA		
PRCT	Tipologia	museo
PRCQ	Qualificazione	nazionale
PRCD	Denominazione	Museo Nazionale
PRCU	Denominazione spazio viabilistico	via Fiandrini
PRD DATA		
PRDI	Data ingresso	1959
DT CRONOLOGIA		
DTZ CRONOLOGIA GENERICA		
DTZG	Secolo ICCD	sec. XX
DTS CRONOLOGIA SPECIFICA		
DTSI	Da	1958
DTSF	A	1958
DTSM	Motivazione della cronologia	bibliografia
DTSC	Sigla: citazione breve	CIDM/000561
DTSP	Specifiche	p. 10
AU DEFINIZIONE CULTURALE		

AUT	AUTORE	
-----	--------	--

AUTH	Sigla per citazione	CIDM/000129
------	---------------------	-------------

AUTN	Nome, intestazione autore	Guttuso Renato
------	---------------------------	----------------

AUTA	Dati anagrafici/ estremi cronologici	1912/ 1987
------	--------------------------------------	------------

AUTM	Motivazione dell'attribuzione	firma
------	-------------------------------	-------

AUT	AUTORE	
-----	--------	--

AUTH	Sigla per citazione	CIDM/000131
------	---------------------	-------------

AUTN	Nome, intestazione autore	Papa Romolo
------	---------------------------	-------------

AUTA	Dati anagrafici/ estremi cronologici	1923/ 1996
------	--------------------------------------	------------

AUTM	Motivazione dell'attribuzione	bibliografia
------	-------------------------------	--------------

AUTY	Sigla per citazione	CIDM/000367
------	---------------------	-------------

AUTC	Sigla: citazione breve	BOVINI, GIUSEPPE Mostra di mosaici d'artisti contemporanei / Giuseppe Bovini In : Mostra di mosaici d'artisti contemporanei: catalogo / [a cura di] Giuseppe Bovini. - Ravenna : Longo, 1967. - 27 p.
------	------------------------	---

AUTI	Specifiche	p. 2
------	------------	------

CMM	COMMITTENZA	
-----	-------------	--

CMMN	Nome	Rotary Club di Ravenna
------	------	------------------------

CMMN	Nome	Ente Provinciale per il Turismo di Ravenna
------	------	--

CMMN	Nome	Camera di Commercio di Ravenna
------	------	--------------------------------

CMMN	Nome	Giuseppe Bovini
------	------	-----------------

CMMN	Nome	Azienda autonoma di soggiorno e turismo di Ravenna
------	------	--

CMMD	Data	1951 - 1959
------	------	-------------

CMMC	Circostanza	mostra
------	-------------	--------

CMMY	Note	L'opera viene commissionata in occasione di una mostra itinerante di mosaici contemporanei. Tale iniziativa ha l'intento di valorizzare le qualità espressive del linguaggio musivo alla luce delle più attuali ricerche pittoriche e vede la trasposizione in mosaico di cartoni realizzati da alcuni esponenti di correnti stilistiche internazionali. Gli autori chiamati a realizzare i cartoni preparatori da un comitato scientifico costituito da Giulio Carlo Argan, Palma Bucarelli e Giuseppe Bovini, sono: Afro, Renato Birolli, Corrado Cagli, Massimo Campigli, Giuseppe Capogrossi, Bruno Cassinari, Marc Chagall, Antonio Corpora, Mario De Luigi, Franco Gentilini, Renato Guttuso, Georges Mathieu, Mirko, Mattia Moreni, Enrico Paulucci, Mauro Reggiani, Bruno Saetti, Rolf Sandquist, Giuseppe Santomaso, Emilio Vedova. Le opere in mosaico vengono eseguite da Renato Signorini, Sergio Cicognani, Ines Morigi Berti, Isler Medici, Antonio Rocchi, Libera Musiani, Romolo Papa, Zelo Molducci. (BOVINI 1967, Mostra di mosaici d'artisti; SPADONI 1999, Mosaici moderni)
------	------	---

RO	RAPPORTO: ELABORAZIONE, UTILIZZO E DERIVAZIONE	
ROF	ELABORAZIONE DELL'OPERA	
ROFP	Procedimento	traduzione da
ROFO	Descrizione opera: definizione, tipologia	cartone
ROFA	Autore	Guttuso Renato
ROFT	Denominazione/ titolo	Senza titolo
ROFD	Data	1951 - 1959
ROFC	Collocazione	IT, Ravenna, museo, MAR, chiostro, piano terra
ROFY	Note	Cartone preparatorio realizzato a tecnica mista su carta.
SP	SUPPORTO	
SPP	SUPPORTO	
SPPT	Tipo	mobile
SPPM	Materiale	pannello
SPPS	Spessore	7cm
SPPY	Note	Per il tipo di pannello utilizzato come supporto non è stato possibile individuarne la tipologia e lo spessore. Tutto il manufatto, dalla base del pannello fino alla superficie del tessellato, è incorniciato da un profilato metallico con

forma a L.

ME	TESSERE	
MAE	MATERIA DELLE TESSERE	
MAEM	Materiale	tutti i materiali
MAEC	Colore	policromo
MAET	Tipologia	artificiale
MAEY	Note	Sono stati impiegati esclusivamente paste vitree.

ME	TESSERE	
MAE	MATERIA DELLE TESSERE	
MAEM	Materiale	pasta vitrea
MAEC	Colore	blu
MAET	Tipologia	artificiale
MAEY	Note	E' impiegato in diverse tonalità.

TRE	TRATTAMENTO DELLE TESSERE	
TREF	Forma geometrica	cubica
TREP	Profilo faccia superiore	quadrangolare

ME	TESSERE	
MAE	MATERIA DELLE TESSERE	
MAEM	Materiale	pasta vitrea
MAEC	Colore	nero
MAET	Tipologia	artificiale
MAEY	Note	E' impiegato in diverse tonalità.

TRE	TRATTAMENTO DELLE TESSERE	
TREF	Forma geometrica	cubica
TREP	Profilo faccia superiore	quadrangolare

ME	TESSERE	
MAE	MATERIA DELLE TESSERE	

MAEM	Materiale	pasta vitrea
MAEC	Colore	verde
MAET	Tipologia	artificiale
MAEY	Note	E' impiegato in diverse tonalità.

TRE TRATTAMENTO DELLE TESSERE

TREF	Forma geometrica	cubica
TREP	Profilo faccia superiore	quadrangolare

ME TESSERE

MAE MATERIA DELLE TESSERE

MAEM	Materiale	pasta vitrea
MAEC	Colore	giallo
MAET	Tipologia	artificiale
MAEY	Note	E' impiegato in diverse tonalità.

TRE TRATTAMENTO DELLE TESSERE

TREF	Forma geometrica	cubica
TREP	Profilo faccia superiore	quadrangolare

ME TESSERE

MAE MATERIA DELLE TESSERE

MAEM	Materiale	pasta vitrea
MAEC	Colore	viola
MAET	Tipologia	artificiale
MAEY	Note	E' impiegato in diverse tonalità.

TRE TRATTAMENTO DELLE TESSERE

TREF	Forma geometrica	cubica
TREP	Profilo faccia superiore	quadrangolare

ME TESSERE

MAE MATERIA DELLE TESSERE

MAEM	Materiale	pasta vitrea
MAEC	Colore	arancione
MAET	Tipologia	artificiale
MAEY	Note	E' impiegato in diverse tonalità.

TRE TRATTAMENTO DELLE TESSERE

TREF	Forma geometrica	cubica
TREP	Profilo faccia superiore	quadrangolare

ME TESSERE

MAE MATERIA DELLE TESSERE

MAEM	Materiale	pasta vitrea
MAEC	Colore	rosso
MAET	Tipologia	artificiale
MAEY	Note	E' impiegato in diverse tonalità.

TRE TRATTAMENTO DELLE TESSERE

TREF	Forma geometrica	cubica
TREP	Profilo faccia superiore	quadrangolare

ME TESSERE

MAE MATERIA DELLE TESSERE

MAEM	Materiale	pasta vitrea
MAEC	Colore	marrone
MAET	Tipologia	artificiale
MAEY	Note	E' impiegato in diverse tonalità.

TRE TRATTAMENTO DELLE TESSERE

TREF	Forma geometrica	cubica
TREP	Profilo faccia superiore	quadrangolare

TE TECNICA

TEC TECNICA

TECP	Riferimento alla parte	intero manufatto
TECD	Denominazione	opera musiva tessellata
TECM	Metodo	diretto

MT MISURE DEL MANUFATTO

MIS MISURE DEL MANUFATTO

MISU	Unità	cm
MISA	Altezza	121
MISL	Larghezza	154

DA ISCRIZIONI

ISR ISCRIZIONE

ISRC	Classe di appartenenza	firma
ISRS	Tecnica di scrittura	mosaico
ISRT	Tipo di caratteri	corsivo
ISRP	Posizione	in basso, a destra
ISRI	Trascrizione	guttuso
ISRY	Note	L'iscrizione traspare in mosaico la firma autografa del pittore presente sul cartone preparatorio.

DO FONTI E DOCUMENTI DI RIFERIMENTO

CIS CORREDO IMMAGINI SCHEDA

CISF Nome file



CISX

Didascalia

Ravenna, Museo d'Arte della città, Renato Guttuso, Volo di colombe sull'aranceto

CIS

CORREDO IMMAGINI SCHEDA

CISF

Nome file



CISX

Didascalia

Ravenna, Museo d'Arte della città, Renato Guttuso, Volo di colombe sull'aranceto, part.

CIS

CORREDO IMMAGINI SCHEDA

CISF

Nome file



CISX

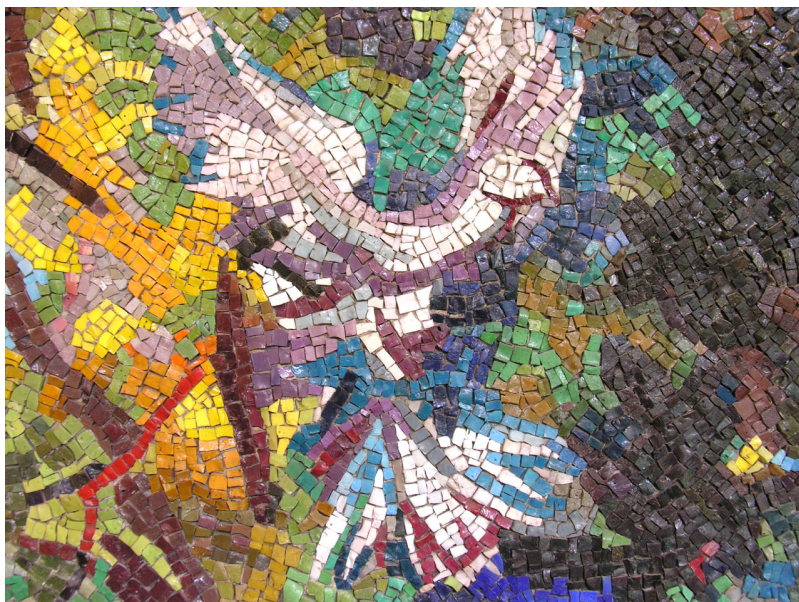
Didascalia

Ravenna, Museo d'Arte della città, Renato Guttuso, Volo di colombe sull'aranceto, part.

CIS

CORREDO IMMAGINI SCHEDA

CISF Nome file

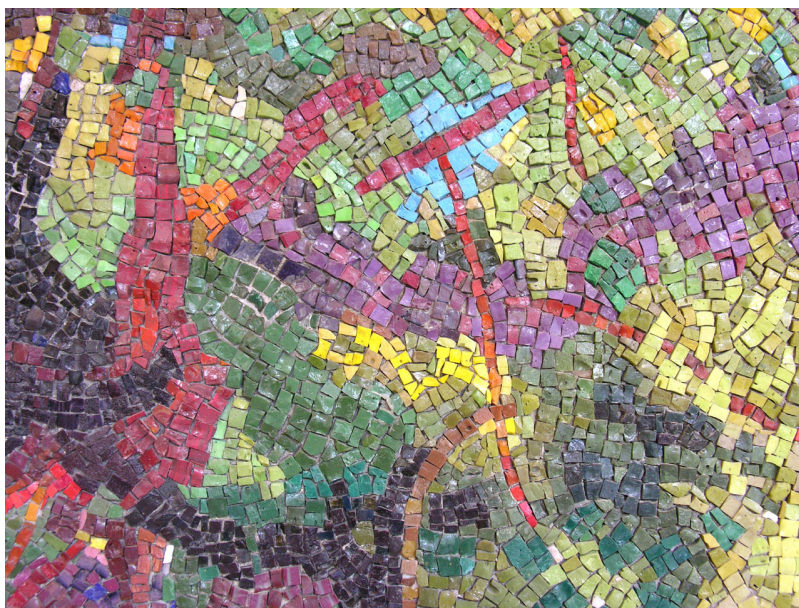


CISX Didascalia

Ravenna, Museo d'Arte della città, Renato Guttuso, Volo di colombe sull'aranceto, part.

CIS CORREDO IMMAGINI SCHEDA

CISF Nome file

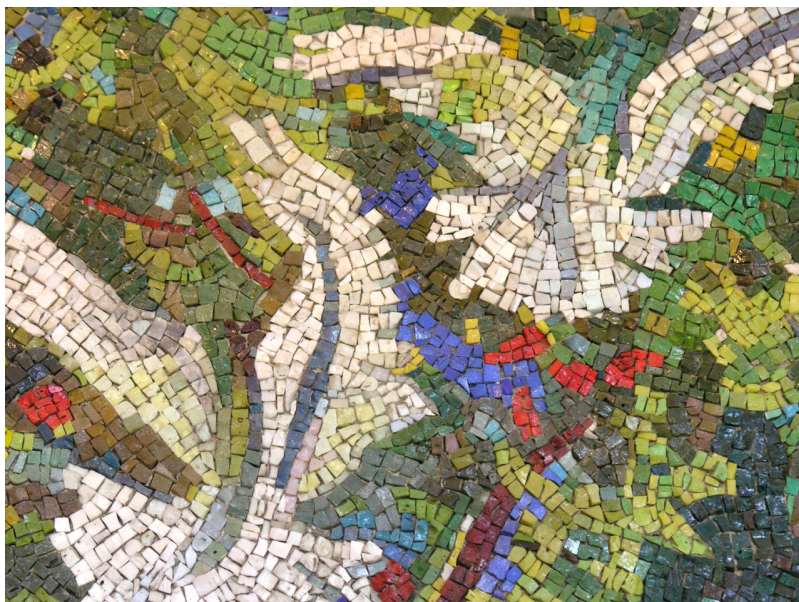


CISX Didascalia

Ravenna, Museo d'Arte della città, Renato Guttuso, Volo di colombe sull'aranceto, part.

CIS CORREDO IMMAGINI SCHEDA

CISF Nome file



CISX Didascalia

Ravenna, Museo d'Arte della città, Renato Guttuso, Volo di colombe sull'aranceto, part.

CIS CORREDO IMMAGINI SCHEDA

CISF Nome file



CISX Didascalia

Ravenna, Museo d'Arte della città, Renato Guttuso, Volo di colombe sull'aranceto, part.

CIS CORREDO IMMAGINI SCHEDA

CISF Nome file



CISX Didascalia

Ravenna, Museo d'Arte della città, Renato Guttuso, Volo di colombe sull'aranceto, part.

FTA DOCUMENTAZIONE FOTOGRAFICA

FTAO Tipo fotocolor

FTAA Autore Foto Giorgio Liverani

FTAD Data 1994

FTAE Ente proprietario Ravenna, Museo d'Arte della città

FTAC Collocazione Archivio fotografico pinacoteca, neg. n. 0982

FTAT Denominazione/ titolo [Senza titolo di Papa Romolo]

FTAF Nome file



FTAX Didascalia Ravenna, Museo d'Arte della città, Romolo Papa, Senza titolo

DRA DOCUMENTAZIONE GRAFICA

DRAO Tipo cartone

DRAA Autore Guttuso Renato

DRAD Data 1956 - 1957

DRAE Ente proprietario Ravenna, Camera di Commercio; Ente Provinciale per il Turismo; Rotary Club

DRAC Collocazione Ravenna, Museo d'Arte della città, chiostro, piano terra

DRAT Denominazione/ titolo Volo di colombe sull'aranceto

DRAF Nome file



DRAX Didascalia Ravenna, Museo d'Arte della città, Renato Guttuso, Volo di colombe sull'aranceto

BLG BIBLIOGRAFIA

BLGH Sigla per citazione CIDM/000206

BLGC Sigla: citazione breve Catalogo della mostra dei mosaici moderni : Ravenna, Museo nazionale, 7 giugno-31 ottobre 1959 / a cura di Marco Valsecchi. - [S. l. : s. n.], stampa 1959 (Faenza : F.lli Lega). - 17 p. [20]

BLG BIBLIOGRAFIA

BLGH Sigla per citazione CIDM/000561

BLGC Sigla: citazione breve Mosaici moderni : Afro ... / a cura di Claudio Spadoni ; testi di Gian paolo Bolzani.. et al.!. - Ravenna : Longo, 1999!. - 109 p.

BLG BIBLIOGRAFIA

BLGH Sigla per citazione CIDM/000367

BLGC Sigla: citazione breve BOVINI, GIUSEPPE Mostra di mosaici d'artisti contemporanei / Giuseppe Bovini In : Mostra di mosaici d'artisti contemporanei: catalogo / [a cura di] Giuseppe Bovini. - Ravenna : Longo, 1967. - 27 p.

BLG BIBLIOGRAFIA

BLGH Sigla per citazione CIDM/000019

BLGC Sigla: citazione breve BOVINI, GIUSEPPE Convegno sul mosaico moderno / Giuseppe Bovini. In: Bollettino economico : pubblicazione mensile della Camera di commercio, industria ed agricoltura , 1959, 6, P. 28-33

BLG BIBLIOGRAFIA

BLGH Sigla per citazione CIDM/000231

BLGC Sigla: citazione breve BOVINI, GIUSEPPE Breve storia del mosaico dal Quattrocento ad oggi / Giuseppe Bovini. In: Bollettino economico : pubblicazione mensile della Camera di commercio, industria ed agricoltura, 1958, 8. - P. 19-20

BLG BIBLIOGRAFIA

BLGH Sigla per citazione CIDM/000269

BLGC Sigla: citazione breve Frammenti di un discorso musivo / a cura di Claudio Spadoni, Isotta Fiorentini. - Milano : Charta, [1999]. - 95 p.

BLG BIBLIOGRAFIA

BLGH Sigla per citazione CIDM/000546

BLGC Sigla: citazione breve Mosaici d'artisti contemporanei / Giuseppe Bovini ... [et al.]. - Ravenna : Longo, 1986. - 67 p.

BLG BIBLIOGRAFIA

BLGH Sigla per citazione CIDM/000210

BLGC Sigla: citazione breve TOSI, MICHELE Il mosaico contemporaneo : tradizione, evoluzione, tecnica e conservazione / Michele Tosi. - Milano : Mondadori, 2004. - 159 p.

BLG BIBLIOGRAFIA

BLGH Sigla per citazione CIDM/000506

BLGC Sigla: citazione breve La forma del colore : mosaici dall'antichità al 20. secolo / a cura di Angela Donati. - Milano : Electa, 1999. - 189 p.

BLG BIBLIOGRAFIA

BLGH Sigla per citazione CIDM/000247

BLGC Sigla: citazione breve ZOVATTO, PAOLO LINO Ravenna e il mosaico moderno / Paolo Lino Zovatto. In: Felix Ravenna : bollettino storico romagnolo edito da un gruppo di studiosi, 1959, 29. - P. 51-60

BLG BIBLIOGRAFIA

BLGH Sigla per citazione CIDM/000362

BLGC Sigla: citazione breve Tre generazioni di mosaicisti ravennati. - [S. l. : s. n.], 1987 (Faenza : Litografica Faenza). - 45 p.

BLG BIBLIOGRAFIA

BLGH Sigla per citazione CIDM/000746

BLGC Sigla: citazione breve Guttuso : opere dal 1931 al 1981. - Firenze : Sansoni, 1982. - 238 p.

MST MOSTRE

MSTT Titolo Mostra dei Mosaici Moderni

MSTL Luogo Ravenna, Museo Nazionale

MSTD Data 1959