



ID Samira: 174200
 Tipo scheda: OA
 ID Contenitore: MO019
 Località: Modena
 Contenitore: Museo Civico di Modena
 Numero di catalogo generale: CER00147
 Oggetto: fondo di forma aperta

CD CODICI		
TSK	Tipo scheda	OA
NCT CODICE UNIVOCO		
NCTN	Numero di catalogo generale	CER00147
OG OGGETTO		
OGT OGGETTO		
OGTD	Oggetto	fondo di forma aperta
OGTV	Identificazione	frammento
LC LOCALIZZAZIONE GEOGRAFICO-AMMINISTRATIVA		
PVC LOCALIZZAZIONE GEOGRAFICO-AMMINISTRATIVA		
PVCR	Regione	Emilia-Romagna
PVCP	Provincia	MO
PVCC	Comune	Modena
PVCL	Località	Modena
LDC COLLOCAZIONE SPECIFICA		
LDCN	Contenitore	Museo Civico di Modena
LDCC	Complesso monumentale di appartenenza	Palazzo dei Musei

LDCU Denominazione spazio viabilistico Largo Porta S.Agostino, 337

UB UBICAZIONE E DATI PATRIMONIALI

INV INVENTARIO DI MUSEO O SOPRINTENDENZA

INVN Numero 147

DT CRONOLOGIA

DTZ CRONOLOGIA GENERICA

DTZG Secolo sec. XVI

DTZS Frazione di secolo inizio

DTS CRONOLOGIA SPECIFICA

DTSI Da 1500

DTSF A 1510

AU DEFINIZIONE CULTURALE

ATB AMBITO CULTURALE

ATBD Denominazione ambito modenese

MT DATI TECNICI

MTC Materia e tecnica terracotta ingobbata/ graffita/ dipinta/ invetriata

MIS MISURE DEL MANUFATTO

MISU Unità cm

MISA Altezza 3.4

MISV Varie 10.8 x 7 cm

CO CONSERVAZIONE

STC STATO DI CONSERVAZIONE

STCC Stato di conservazione discreto

DA DATI ANALITICI

DES DESCRIZIONE

DESO Indicazioni sull'oggetto Frammento di forma aperta con fondo umbonato e alto piede svasato. Il recto è decorato da una scena (forse di caccia) con un cervo raffigurato nell'atto di incedere verso sinistra in direzione di una figura (forse un putto), di cui si scorge solo la testa e il braccio sinistro, che brandisce un'alta asta, sullo sfondo di alberi e ciuffi d'erba. Il verso è

decorato con motivi fitomorfi. La decorazione è graffita e dipinta in verde-ramina e giallo-ferraccia su ingobbio bianco, sotto vetrina.

NSC Notizie storico-critiche Schede precedenti: Reggi-Guandalini 1970-1971, 15N; Liverani 1985, n. 147.

DO FONTI E DOCUMENTI DI RIFERIMENTO

FTA DOCUMENTAZIONE FOTOGRAFICA

FTAX Genere documentazione esistente

FTA DOCUMENTAZIONE FOTOGRAFICA

FTAX Genere documentazione allegata

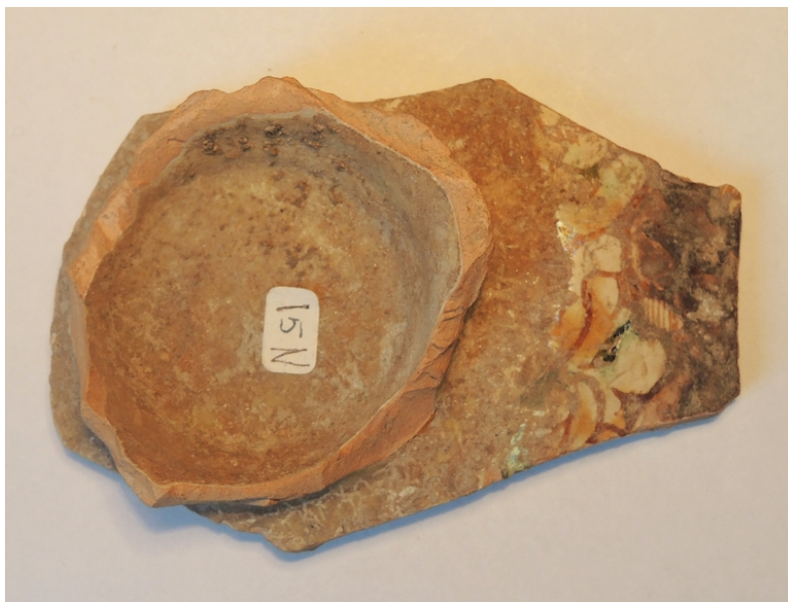
FTAZ Nome file



FTA DOCUMENTAZIONE FOTOGRAFICA

FTAX Genere documentazione allegata

FTAZ Nome file



FTA DOCUMENTAZIONE FOTOGRAFICA

FTAX Genere documentazione allegata

FTAZ Nome file



CM COMPILAZIONE

CMP COMPILAZIONE

CMPD Data 2012

CMPN Nome Mazzotti V.

AN ANNOTAZIONI