



ID Samira: 173821  
 Tipo scheda: OA  
 ID Contenitore: RA009  
 Località: Bagnacavallo  
 Contenitore: Museo Civico delle Cappuccine  
 Numero di catalogo generale: Minc0310  
 Oggetto: matrice di incisione  
 Soggetto: figura vestita da sciamano  
 Autore: Czaschka Jürgen

| CD   |                             | CODICI                                   |  |
|------|-----------------------------|--|--|
| TSK  | Tipo scheda                 | OA                                       |  |
| NCT  |                             | CODICE UNIVOCO                           |  |
| NCTN | Numero di catalogo generale | Minc0310                                 |  |
| OG   |                             | OGGETTO                                  |  |
| OGT  |                             | OGGETTO                                  |  |
| OGTD | Oggetto                     | matrice di incisione                     |  |
| SGT  |                             | SOGGETTO                                 |  |
| SGTI | Soggetto                    | figura vestita da sciamano               |  |
| SGTT | Titolo                      | Lo sciamano                              |  |
| LC   |                             | LOCALIZZAZIONE GEOGRAFICO-AMMINISTRATIVA |  |
| PVC  |                             | LOCALIZZAZIONE GEOGRAFICO-AMMINISTRATIVA |  |
| PVCR | Regione                     | Emilia-Romagna                           |  |
| PVCP | Provincia                   | RA                                       |  |
| PVCC | Comune                      | Bagnacavallo                             |  |
| PVCL | Località                    | Bagnacavallo                             |  |
| LDC  |                             | COLLOCAZIONE SPECIFICA                   |  |
| LDCN | Contenitore                 | Museo Civico delle Cappuccine            |  |

LDCU Denominazione spazio  
viabilistico Via Vittorio Veneto, 1/a

**UB UBICAZIONE E DATI PATRIMONIALI**

**INV INVENTARIO DI MUSEO O SOPRINTENDENZA**

INVN Numero Czaschka 231

**INV INVENTARIO DI MUSEO O SOPRINTENDENZA**

INVN Numero Minc0310

**DT CRONOLOGIA**

**DTZ CRONOLOGIA GENERICA**

DTZG Secolo sec. XXI

**DTS CRONOLOGIA SPECIFICA**

DTSI Da 2002

DTSV Validità post

DTSF A 2002

DTSL Validità ante

**AU DEFINIZIONE CULTURALE**

**AUT AUTORE**

AUTR Riferimento all'intervento esecutore

AUTN Autore Czaschka Jürgen

AUTA Dati anagrafici / estremi  
cronologici 1943/ 2018

**MT DATI TECNICI**

MTC Materia e tecnica rame/ bulino/ maniera nera

**MIS MISURE DEL MANUFATTO**

MISU Unità mm

MISA Altezza 149

MISL Larghezza 200

**CO CONSERVAZIONE**

**STC STATO DI CONSERVAZIONE**

STCC Stato di conservazione buono

DA DATI ANALITICI

NSC Notizie storico-critiche

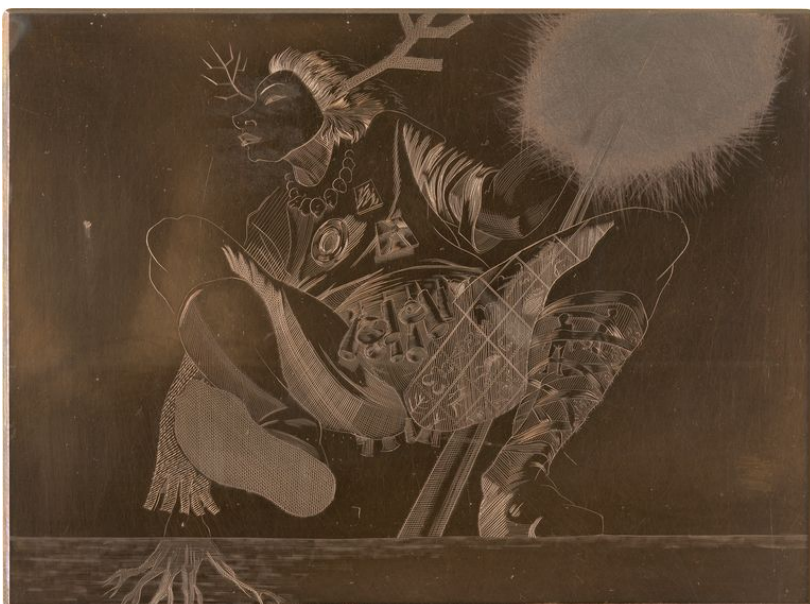
L'incisione fa parte della serie "Streghe, maghi, sciamani", contenente 11 incisioni. Tiratura attestata: 30 La stampa della relativa lastra si trova presso il Gabinetto delle Stampe di Bagnacavallo (inv. n. 8967/8968) Jürgen Czaschka, uno dei maggiori incisori viventi nell'arte del bulino, nasce a Vienna nel 1944. Subito dopo la maturità intraprende gli studi umanistici, conseguendo la laurea in storia presso l'università di Vienna. Dopo un periodo di collaborazioni giornalistiche si trasferisce in Germania, Germania Ovest per la precisione, dove lavora come scenografo teatrale. Il muro di Berlino rimarrà un simbolo importante all'interno della sua produzione. Folgorato, ancora fanciullo, da Dürer, non ha dei veri e propri maestri viventi ma viene influenzato dal surrealismo viennese, Grosz, Dix, Schiele e Max Beckam, da cui apprende l'uso deciso del segno. Si iscrive ad un corso di incisione alla Künstlerhaus Bethanien dove sperimenta vari tipi di tecniche incisorie ma predilige il bulino per la precisione del segno. Lo studio degli antichi maestri e dell'anatomia umana, indispensabile per la comprensione del movimento, risultano fondamentali nel suo percorso di formazione. Nel 2002 decide di sospendere il suo percorso artistico nel campo dell'incisione; successivamente decide di donare tutto il suo corpus incisivo al Gabinetto delle Stampe di Bagnacavallo.

DO FONTI E DOCUMENTI DI RIFERIMENTO

FTA DOCUMENTAZIONE FOTOGRAFICA

FTAX Genere documentazione allegata

FTAZ Nome file



BIB BIBLIOGRAFIA

|      |                     |                        |
|------|---------------------|------------------------|
| BIBX | Genere              | bibliografia specifica |
| BIBA | Autore              | Giovannini U.          |
| BIBD | Anno di edizione    | 2009                   |
| BIBH | Sigla per citazione | Capp1002               |
| BIBN | V., pp., nn.        | p. 128                 |

CM COMPILAZIONE

CMP COMPILAZIONE

CMPD Data 2013

CMPN Nome Galizzi D.