

Denominazione: Museo di Storia della Psichiatria
 Provincia: RE
 Comune: Reggio Emilia
 Definizione: lastre
 Tipologia: ORTOCROMATICHE - 10 x 15
 Parti e/o accessori: scatola di cartone

CD		CODICI	
TSK	Tipo scheda		PST
NCT		CODICE UNIVOCO	
NCTN	Numero catalogo generale		00000287
OG		OGGETTO	
OGT		OGGETTO	
OGTD	Definizione		lastre
OGTT	Tipologia		ORTOCROMATICHE - 10 x 15
OGTA	Parti e/o accessori		scatola di cartone
QNT		QUANTITA'	
QNTN	Numero		12
CT		CATEGORIA	
CTP	Categoria principale		fotografia
CTA	Altra categoria		lastre
LC		LOCALIZZAZIONE	
PVC		LOCALIZZAZIONE GEOGRAFICO-AMMINISTRATIVA ATTUALE	
PVCR	Regione		Emilia-Romagna
PVCP	Provincia		RE

PVCC Comune Reggio Emilia

LDC COLLOCAZIONE SPECIFICA

LDCN Denominazione Museo di Storia della Psichiatria

LDCU Denominazione spazio viabilistico Via Amendola, 2

LDCM Denominazione raccolta Strumenti dei Laboratori Scientifici "Lazzaro Spallanzani"

UB UBICAZIONE E DATI PATRIMONIALI

INV INVENTARIO

INVN Numero 87

DT CRONOLOGIA

DTZ CRONOLOGIA GENERICA

DTZG Fascia cronologica di riferimento sec. XX

DTZS Frazione cronologica primo quarto

DTS CRONOLOGIA SPECIFICA

DTSI Da 1920

DTSF A 1925

DTM Motivazione cronologica iscrizione

MT DATI TECNICI

MTC Materia e tecnica vetro

MIS MISURE

MISU Unità g

MISA Altezza 10

MISL Larghezza 15

MISS Spessore 0.1

DA DATI ANALITICI

DES DESCRIZIONE

DESO	Oggetto	Le lastre hanno forma rettangolare e spigoli vivi, hanno formato 9x12. Erano in origine ricoperte di un'emulsione di bromuro d'argento con l'aggiunta di coloranti che le rendessero sensibili ai raggi di lunghezza d'onda corrispondente al giallo e al verde, di qui il termine "ortocromatiche". Le lastre sono state tutte utilizzate e riproducono immagini di cervelli umani, ottenute con l'impiego di una camera fotografica. La scatola che contiene le lastre è di cartone rigido; sul coperchio è presente un'etichetta che le identifica: "Lastre al bromuro d'argento. Ortocromatiche speciali. Media rapidità".
------	---------	--

UTM	Modalità d'uso	La scatola contenente le lastre, ricoperte dell'emulsione gelatinosa al bromuro d'argento doveva essere aperta solo alla luce rossa scura, non in grado di impressionarle. Quindi venivano poste nell'apposito portalastre per essere montate sulla camera al momento dell'utilizzo. Una volta scattata la fotografia e pertanto impressionata l'emulsione, la lastra veniva richiusa nel portalastre in attesa di essere sviluppata in laboratorio.
-----	----------------	--

UTS	Cronologia d'uso	1920 - 1930
-----	------------------	-------------

ISR ISCRIZIONI

ISRP	Posizione	sull'etichetta posta sul coperchio della scatola contenente le lastre
ISRI	Trascrizione	Lastre al bromuro d'argento. Ortocromatiche speciali. Media rapidità

STM STEMMI, EMBLEMI, MARCHI

STMI	Identificazione	M. Cappelli - Milano, Via Friuli 31
STMP	Posizione	sull'etichetta posta sul coperchio della scatola contenente le lastre
STMD	Descrizione	lettere capitali stampate con inchiostro nero su carta

NSC	Notizie storico-critiche	Le lastre ortocromatiche soddisfano la legge di Draper, secondo la quale possono agire chimicamente su una sostanza solo quei raggi che sono assorbiti da essa. Così i sensibilizzatori vengono assorbiti in superficie dai cristalli di alogenuro e rendono la lastra sensibile al giallo e al verde, rendendo più brillante l'immagine. Queste non sono che alcune delle numerose lastre conservate nei Laboratori Scientifici del S. Lazzaro, per lo più di formato 9x12 e tali da riprodurre immagini di preparati microscopici relativi a ricerche istopatologiche, per lo più condotte su animali, e risalenti agli anni 1915-1925. uso originario: impressione della superficie fotosensibile per ottenere un'immagine luminosa sensibile al giallo e al verde,
-----	--------------------------	--

mediante l'impiego di una camera fotografica data di invenzione: inizio sec. XX luogo di costruzione: Italia: Milano: Via Friuli 31 data di costruzione: 1920 n. di matricola: 28184

CO CONSERVAZIONE

STC STATO DI CONSERVAZIONE

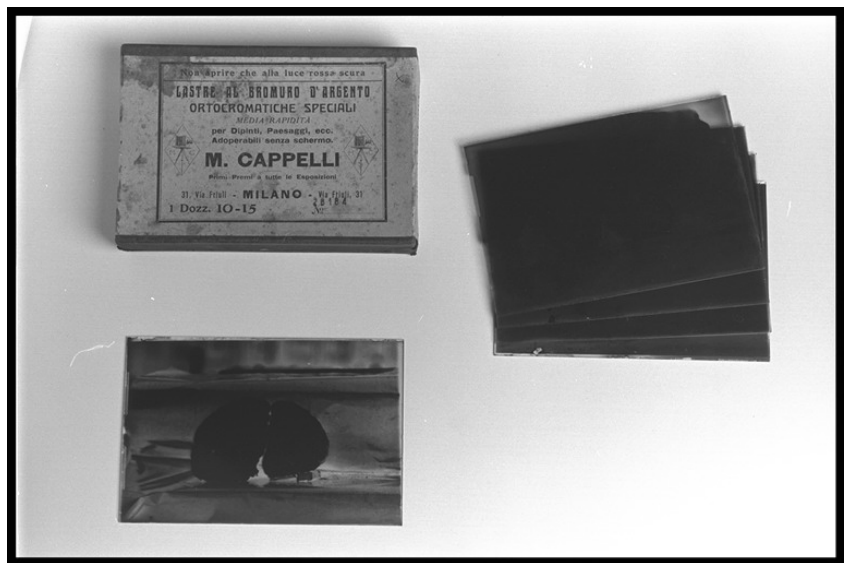
STCC Stato di conservazione buono

DO FONTI E DOCUMENTI DI RIFERIMENTO

FTA DOCUMENTAZIONE FOTOGRAFICA

FTAX Genere documentazione allegata

FTAZ Nome File



BIB BIBLIOGRAFIA

BIBX Genere bibliografia specifica

BIBA Autore Golfieri E.

BIBD Anno di edizione 1953

BIBN V., pp., nn. V. XV, pp. 782-793

BIB BIBLIOGRAFIA

BIBX Genere bibliografia specifica

BIBA Autore Baldi E.

BIBD Anno di edizione 1946

BIBH Sigla per citazione S28/00001073

BIBN V., pp., nn. pp. 314-317

MST MOSTRE

MSTT Titolo Il cerchio del contagio

MSTL Luogo Reggio Emilia

MSTD Data 11-30/04/1980

CM COMPILAZIONE

CMP COMPILAZIONE

CMPD Data 1997

CMPN Nome Lanzoni L.

FUR Funzionario responsabile Bonilauri, Franco