

Denominazione: Museo di Storia della Psichiatria
 Provincia: RE
 Comune: Reggio Emilia
 Definizione: lastre
 Tipologia: A RAPIDITA' MEDIA - 9 x 12
 Parti e/o accessori: scatola di cartone

CD	CODICI	
TSK	Tipo scheda	PST
NCT	CODICE UNIVOCO	
NCTN	Numero catalogo generale	00000286
OG	OGGETTO	
OGT	OGGETTO	
OGTD	Definizione	lastre
OGTT	Tipologia	A RAPIDITA' MEDIA - 9 x 12
OGTA	Parti e/o accessori	scatola di cartone
QNT	QUANTITA'	
QNTN	Numero	14
CT	CATEGORIA	
CTP	Categoria principale	fotografia
CTA	Altra categoria	lastre
LC	LOCALIZZAZIONE	
PVC	LOCALIZZAZIONE GEOGRAFICO-AMMINISTRATIVA ATTUALE	
PVCR	Regione	Emilia-Romagna
PVCP	Provincia	RE

PVCC	Comune	Reggio Emilia
LDC	COLLOCAZIONE SPECIFICA	
LDCN	Denominazione	Museo di Storia della Psichiatria
LDCU	Denominazione spazio viabilistico	Via Amendola, 2
LDCM	Denominazione raccolta	Strumenti dei Laboratori Scientifici "Lazzaro Spallanzani"
UB	UBICAZIONE E DATI PATRIMONIALI	
INV	INVENTARIO	
INVN	Numero	87
DT	CRONOLOGIA	
DTZ	CRONOLOGIA GENERICA	
DTZG	Fascia cronologica di riferimento	sec. XX
DTZS	Frazione cronologica	primo quarto
DTS	CRONOLOGIA SPECIFICA	
DTSI	Da	1910
DTSF	A	1915
DTM	Motivazione cronologica	analisi strutturale//contesto
AU	DEFINIZIONE CULTURALE	
AUT	AUTORE/RESPONSABILITA'	
AUTR	Ruolo	costruttore
MT	DATI TECNICI	
MTC	Materia e tecnica	vetro
MIS	MISURE	
MISU	Unità	g
MISA	Altezza	9
MISL	Larghezza	12
MISS	Spessore	0.1
DA	DATI ANALITICI	

DES	DESCRIZIONE	
DESO	Oggetto	Le lastre hanno forma rettangolare e spigoli vivi, hanno formato 9x12. Erano in origine ricoperte di un'emulsione di bromuro d'argento e tali da presentare una velocità media di impressione, consentendo una maggior definizione dell'immagine. Le lastre riproducono, come segnalano le etichette poste su di esse, immagini di preparati microscopici di tessuti prelevati da ratti, sui quali venivano compiuti esperimenti di vivisezione, con inoculazione di sostanze particolari per studiarne gli effetti sugli animali. La scatola contenente le lastre è in cartone rigido e sul coperchio porta un'etichetta che ne identifica il contenuto: "Lastre a gelatina bromuro d'argento. Rapidità media".
UTM	Modalità d'uso	La scatola contenente le lastre, ricoperte dell'emulsione gelatinosa al bromuro d'argento doveva essere aperta solo alla luce rossa scura, non in grado di impressionarle. Quindi venivano poste nell'apposito portalastre per essere montate sulla camera al momento dell'utilizzo. Una volta scattata la fotografia e pertanto impressionata l'emulsione, la lastra veniva richiusa nel portalastre in attesa di essere sviluppata in laboratorio.
UTS	Cronologia d'uso	1910 - 1930
ISR	ISCRIZIONI	
ISRP	Posizione	sull'etichetta posta sul coperchio della scatola contenente le lastre
ISRI	Trascrizione	Lastre a gelatina bromuro d'argento. Rapidità media
STM	STEMMI, EMBLEMI, MARCHI	
STMI	Identificazione	M. Cappelli - Milano, Via Friuli 31
STMP	Posizione	sull'etichetta posta sul coperchio della scatola contenente le lastre
STMD	Descrizione	lettere capitali stampate con inchiostro nero su carta
NSC	Notizie storico-critiche	Le lastre a rapidità media prevedevano un normale tempo di posa, assicurando all'emulsione una grana fine, indispensabile per una buona definizione dell'immagine. Queste non sono che alcune delle numerose lastre conservate nei Laboratori Scientifici del S. Lazzaro, per lo più di formato 9x12 e tali da riprodurre immagini di preparati microscopici relativi a ricerche istopatologiche, per lo più condotte su animali, e risalenti agli anni 1915-1925. uso originario: impressione della superficie fotosensibile per ottenere l'immagine di un preparato microscopico in campo oscuro, mediante l'impiego di una

camera microfotografica luogo di costruzione: Italia:
Milano: Via Friuli 31 data di costruzione: 1910/ 1915 n. di
matricola: 8880

CO CONSERVAZIONE

STC STATO DI CONSERVAZIONE

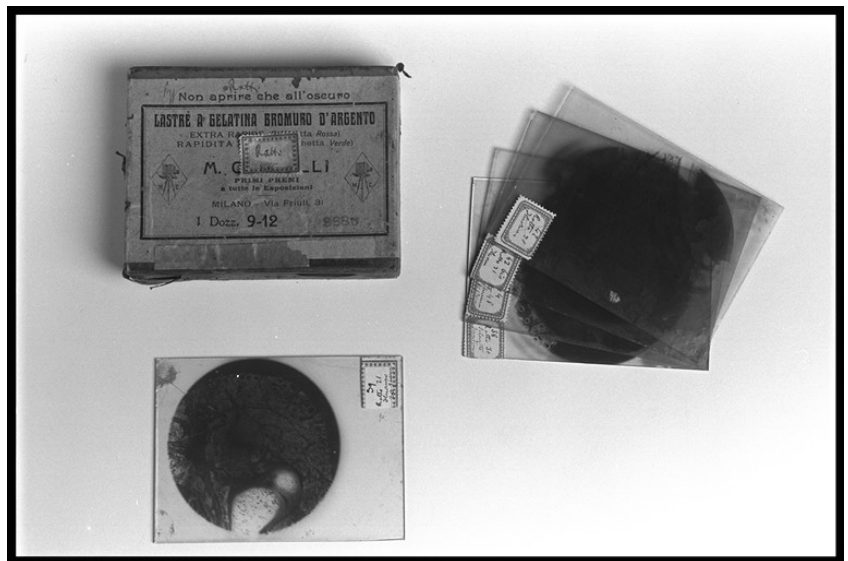
STCC Stato di conservazione buono

DO FONTI E DOCUMENTI DI RIFERIMENTO

FTA DOCUMENTAZIONE FOTOGRAFICA

FTAX Genere documentazione allegata

FTAZ Nome File



BIB BIBLIOGRAFIA

BIBX Genere bibliografia specifica

BIBA Autore Golfieri E.

BIBD Anno di edizione 1953

BIBN V., pp., nn. V. XV, pp. 782-793

BIB BIBLIOGRAFIA

BIBX Genere bibliografia specifica

BIBA Autore Baldi E.

BIBD Anno di edizione 1946

BIBH Sigla per citazione S28/00001073

BIBN V., pp., nn. pp. 314-317

MST MOSTRE

MSTT Titolo Il cerchio del contagio

MSTL Luogo Reggio Emilia

MSTD Data 11-30/04/1980

CM COMPILAZIONE

CMP COMPILAZIONE

CMPD Data 1997

CMPN Nome Lanzoni L.

FUR Funzionario responsabile Bonilauri, Franco