

ID Samira: 173172
 Tipo scheda: BDM
 ID Contenitore: RE017
 Località: Reggio Emilia
 Denominazione del contenitore architettonico/ambientale:
 Museo di Storia della Psichiatria
 Numero catalogo generale: 00000522
 Definizione oggetto: pentola quadrata
 Materia: alluminio

CD		CODICI	
TSK	Tipo scheda	BDM	
NCT		CODICE UNIVOCO	
NCTN	Numero catalogo generale	00000522	
LC		LOCALIZZAZIONE	
PVC		LOCALIZZAZIONE GEOGRAFICO-AMMINISTRATIVA ATTUALE	
PVCP	Provincia	RE	
PVCC	Comune	Reggio Emilia	
PVCL	Località	Reggio Emilia	
LDC		COLLOCAZIONE SPECIFICA	
LDCT	Tipologia	museo	
LDCN	Denominazione del contenitore architettonico/ambientale	Museo di Storia della Psichiatria	
LDCU	Denominazione spazio viabilistico	Via Amendola, 2	
LDCS	Specifiche	sala 2, al centro	
LDCM	Denominazione della raccolta	Utensili da cucina	
OG		OGGETTO	

OGT		OGGETTO
OGTD	Definizione oggetto	pentola quadrata
OGTG	Definizione della categoria generale	arredi e suppellettili
QNT		Quantità
		1
AU		
AUTORE FABBRICAZIONE/ ESECUZIONE		
DTF		
CRONOLOGIA DI FABBRICAZIONE/ESECUZIONE		
DTFZ	Datazione	da 1930 a 1930
MT		
DATI TECNICI		
MTC		
MATERIA E TECNICA		
MTCM	Materia	alluminio
MIS		
MISURE		
MISA	Altezza	25
MISL	Larghezza	27
MISP	Profondità	21
MISS	Spessore	0.4
UT		
USO		
UTF	Funzione	Cottura o riscaldamento di discrete quantità di cibo.
UTM	Modalità d'uso	Si può ipotizzare che la pentola, nonostante la sua forma particolare, fosse impiegata come un qualsiasi utensile di dimensioni analoghe ma di sezione circolare, ponendovi all'interno i cibi da cuocere e sistemando la pentola su una fonte di calore.
DA		
DATI ANALITICI		
DES		
DESCRIZIONE		
DESO	Indicazioni sull'oggetto	La pentola ha fondo e sezione quadrata; il bordo è vivo, non ripiegato né rinforzato. Sui lati, si notano due manici, assai semplici, costituiti da piastrine sagomate, ripiegate verso l'esterno e saldate al corpo del recipiente.
AN		
ANNOTAZIONI		

OSS

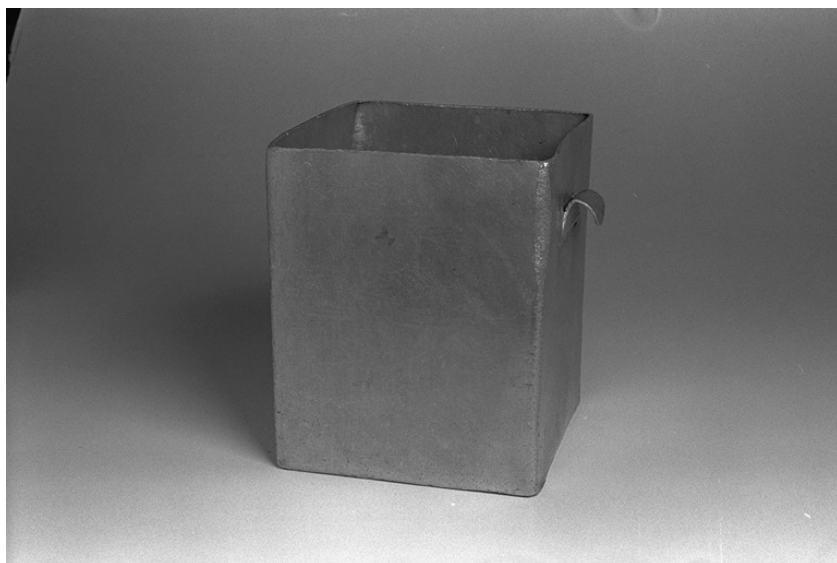
Note e Osservazioni
critiche

Non è stato possibile risalire ad un eventuale uso particolare della pentola, legato alla sua forma singolare. Fa comunque parte degli utensili da cucina in alluminio, presenti al S. Lazzaro senz'altro negli anni '20-'30 ed utilizzati, come attestano fonti orali, fino alla fine degli anni '60. Tali utensili venivano in gran parte prodotti all'interno dell'Istituto dai degenti che lavoravano come lattonieri; questa attività non è solo documentata da alcune fotografie di inizio secolo, ma anche dalla presenza di numerosi esemplari, di dimensioni e forme differenti, arrivati fino a noi.

DO FONTI E DOCUMENTI DI RIFERIMENTO

FTA DOCUMENTAZIONE FOTOGRAFICA

FTAZ Nome File



CM COMPILAZIONE

CMP COMPILAZIONE

CMPD Data 1998

CMPN Nome Lanzoni L.