



CD	CODICI	
TSK	Tipo scheda	BDR
NCT	CODICE UNIVOCO	
NCTN	Numero	2010-111
INT	Intervento	Restauro di un gonfalone comunale e del rivestimento in cuoio di scranno
AM	RIFERIMENTI AMMINISTRATIVI	
AMD	ATTO DI AFFIDAMENTO LAVORI	
AMR	RIFERIMENTI AMMINISTRATIVI	
AMRL	Legge	L.R. 18/2000
AMRP	Piano di riferimento	2008
LC	LOCALIZZAZIONE GEOGRAFICO-AMMINISTRATIVA	
PVC	LOCALIZZAZIONE GEOGRAFICO-AMMINISTRATIVA	
PVCP	Provincia	MO
PVCC	Comune	Sassuolo

PVCN Sede Galleria Comunale d'Arte Moderna

OG	OGGETTO	
OGT	OGGETTO	
OGTD	Oggetto	gonfalone
OGTO	Indicazioni sull'oggetto	<p>STATO DI CONSERVAZIONE Presenta uno strato di polvere incrostata, varie pieghe e stropicciature dovute a una scorretta conservazione. Sul tessuto di seta in gran parte virato verso una tinta blu avio, sono visibili macchie e gore d'umidità. Tagli e lacerazioni sono sparsi sul tessuto di base, rammendato in alcuni punti con cuciture a macchina (a zig zag) in filo bianco. Le zone rammendate sono rinforzate, con supporti locali in tela di cotone bianco e di fliselina adesivata, inseriti all'interno. Parte dei profili in filo metallico presentano parti staccate e sfilacciate. La frangia presenta alcuni fili slegati. La fodera e il tessuto delle anelle d'ostensione, completamente sbiaditi, presentano vistose macchie e gore grigiastre d'umidità. La fettuccia cucita sulla fodera si presenta stinta e stropicciata. Il nastro della croce di guerra e in parte staccato e sfilacciato. Sul cordone si evidenziano fili metallici opachi e in alcuni parti ossidati; nei fiocchi le forme presentano parte dei fili mancanti, altri risultano rotti o sfilacciati, sulla parte della gonna i fili sono anneriti e stropicciati.</p>
MTC	Materia e tecnica	seta
MTC	Materia e tecnica	cotone
MTC	Materia e tecnica	seta/ taffetas
ADT	Datazione	sec. XIX
OG	OGGETTO	
OGT	OGGETTO	
OGTD	Oggetto	scranno
MTC	Materia e tecnica	cuoio
ADT	Datazione	Ottocento
AO	PROGETTO DI RESTAURO	
RE	INTERVENTO DI RESTAURO	
RES	RESTAURO	

gonfalone PULITURA aspirazione meccanica della polvere superficiale, con l'ausilio di un aspiratore a bassa potenza, tenuto a debita distanza, aiutandosi ove necessitava con piccoli pennelli a setole morbide e proteggendo i tessuti particolarmente fragili con una rete morbida di tulle. Tale operazione è stata svolta su tutti i componenti del manufatto, insistendo nelle zone in cui la polvere si era maggiormente annidata. SMONTAGGIO dei vari elementi del manufatto, iniziando con la scucitura del nastro della croce di guerra dalla sua sede attuale e conservata in seguito a parte. Poi è stato scucito il galloncino presente sui bordi e la fodera sul retro, i passanti di ostensione e le frange. rimozione di tutti i rammendi eseguiti a macchina in modo grossolano, che creavano danni fisici ed estetici alla seta, della tela di cotone e la fliselina poste all'interno come sostegno. distacco dei supporti locali in fliselina adesivata. TEST SULLA STABILITA' DEI COLORI Prima dell'operazione di lavaggio è stato necessario sottoporre tutti i tessuti alle prove di stabilità dei colori. Si sono isolati con striscioline di melinex (pellicola non acida) e carta assorbente non acida i diversi filati che componevano i vari tessuti, per poi tamponarli con batuffoli imbevuti in una soluzione di acqua e detergente neutro ponendoli sotto la pressione di un vetrino e un pesino per quindici minuti. Questo procedimento è stato ripetuto più volte. Il risultato del test sul tessuto di seta azzurra è stato positivo.

RESR Relazione tecnica finale

LAVAGGIO Il risultato del test di stabilità e una valutazione delle particolari caratteristiche di realizzazione del manufatto hanno permesso di decidere il tipo di pulitura più idonea. Il gonfalone è stato pulito per tamponamento a secco con solvente organico (tetracloroetilene), su fogli di carta assorbente non acida. Tale procedimento è stato ripetuto più volte cambiando sempre i tamponi e la carta, ove si depositava lo sporco. L'intervento effettuato ha permesso di restituire luminosità ai tessuti e ai filati del ricamo. POSIZIONAMENTO Il manufatto è stato successivamente vaporizzato al fine di reidratare e restituire elasticità alle fibre e permettere l'eliminazione di pieghe e stropicciature. Per tale operazione il gonfalone è stato posizionato su tavolo in vetro dove è stato ripetutamente umidificato e messo in tensione, con l'aiuto di vetri e pesini. L'intervento ha permesso di distendere in parte i tessuti restituendo una corretta lettura all'oggetto. CONSOLIDAMENTO AD AGO Dopo aver valutato le cattive condizioni di conservazione della seta e le caratteristiche del manufatto, si è optato per un intervento con supporto totale. Sono stati scelti tessuti e filati in seta, affini per spessore e colore con il tessuti presenti nell'originale. Le tinture sono state eseguite all'interno del laboratorio con coloranti stabili nel tempo (Ciba). Il tessuto di supporto è stato giustapposto al tessuto antico ed unito tramite una serie di cuciture eseguite a punto filza e distribuite a scacchiera.

RESR Relazione tecnica finale

Le lacune, le lacerazioni e le trame slegate sono state fermate a “punto posato”, utilizzando organzino di seta. I fili metallici staccati sono stati posizionati nella loro sede originale e fermati a piccoli punti con filo di cotone in tinta. All'interno è stato inserito e cucito un unico tessuto in cotone bianco nuovo per dare sostegno al gonfalone, a sostituzione di quelli presenti precedentemente, non originali e troppo compromessi. La fodera presente sul retro e il tessuto dei tre passanti sono stati sostituiti in quanto entrambi non originali e compromessi da vistose macchie di umidità. Per tale operazione si è scelto un tessuto in taffetas di seta tinta di un colore simile a quello presente nella parte anteriore per creare continuità nella lettura del manufatto. La tintura è stata effettuata all'interno del laboratorio con coloranti stabili nel tempo. Al centro della fodera è stata ricucita la fettuccia di cotone dopo aver eseguito lavaggio e posizionamento. A completamento del restauro è stato eseguito un leggero ritocco pittorico con matite, sulle vistose macchie di umidità rimaste dopo la pulitura, teso a migliorare la lettura estetica dell'oggetto.

RIMONTAGGIO Terminato il consolidamento ad ago si è potuto riassemblare tutti gli elementi del manufatto, ricucendo il gallone, le frange, i passanti e la fodera sul retro. In seguito sono state fermate le sfilacciature presenti nel nastro posto a sostegno della croce di guerra. cordone

PULITURA meccanica per aspirazione seguita da una pulitura a secco per tamponamento con solvente.

CONSOLIDAMENTO ad ago mediante fermatura dei fili metallici, eseguita con piccoli punti utilizzando filo di cotone in tinta con le varie parti originali. Allo scopo di proteggere i fili metallici (particolarmente fragili) cuciti sulle forme dei fiocchi, gli stessi sono stati ricoperti da tulle in nylon maline di colore adeguato, sottilissimo e pressoché invisibile.

DO FONTI E DOCUMENTI DI RIFERIMENTO

FTA DOCUMENTAZIONE FOTOGRAFICA

FTAZ Immagine



FTAY Didascalia

Gonfalone prima del restauro

FTA DOCUMENTAZIONE FOTOGRAFICA

FTAZ Immagine



FTAY Didascalia

particolare dello stemma dove si evidenziano pieghe e stropicciature

FTA DOCUMENTAZIONE FOTOGRAFICA

FTAZ Immagine



FTAY Didascalia retro prima del restauro

FTA DOCUMENTAZIONE FOTOGRAFICA

FTAZ Immagine



FTAY Didascalia aspirazione della polvere

FTA DOCUMENTAZIONE FOTOGRAFICA

FTAZ Immagine



FTAY Didascalia particolare di supporti incollati sul retro del ricamo

FTA DOCUMENTAZIONE FOTOGRAFICA

FTAZ Immagine



FTAY Didascalia rimozione dei supporti

FTA DOCUMENTAZIONE FOTOGRAFICA

FTAZ Immagine



FTAY Didascalia particolare residui di colla sul retro del ricamo

FTA DOCUMENTAZIONE FOTOGRAFICA

FTAZ Immagine



FTAY Didascalia pulitura a secco per tamponamento

FTA DOCUMENTAZIONE FOTOGRAFICA

FTAZ Immagine



FTAY Didascalia pulitura con solvente per tamponamento

FTA DOCUMENTAZIONE FOTOGRAFICA

FTAZ Immagine



FTAY Didascalia vaporizzazione

FTA DOCUMENTAZIONE FOTOGRAFICA

FTAZ Immagine



FTAY Didascalia posizionamento

FTA DOCUMENTAZIONE FOTOGRAFICA

FTAZ Immagine



FTAY Didascalia tintura del tessuto di supporto

FTA DOCUMENTAZIONE FOTOGRAFICA

FTAZ Immagine



FTAY Didascalia

predisposizione delle cuciture a scacchiera per fermare il tessuto di supporto

FTA DOCUMENTAZIONE FOTOGRAFICA

FTAZ Immagine



FTAY Didascalia

particolare del consolidamento ad ago

FTA DOCUMENTAZIONE FOTOGRAFICA

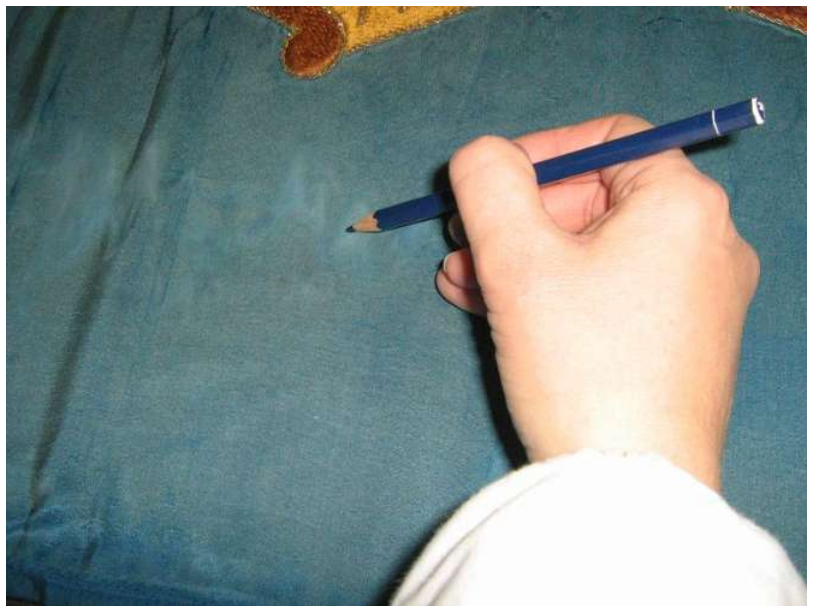
FTAZ Immagine



FTAY Didascalia posizionamento dei fili metallici e loro fermatura

FTA DOCUMENTAZIONE FOTOGRAFICA

FTAZ Immagine



FTAY Didascalia ritocco pittorico delle macchie

FTA DOCUMENTAZIONE FOTOGRAFICA

FTAZ Immagine



FTAY Didascalia cucitura della fodera a punto nascosto

FTA DOCUMENTAZIONE FOTOGRAFICA

FTAZ Immagine



FTAY Didascalia cucitura della frangia dopo il restauro

FTA DOCUMENTAZIONE FOTOGRAFICA

FTAZ Immagine



FTAY Didascalia consolidamento ad ago del nastro

FTA DOCUMENTAZIONE FOTOGRAFICA

FTAZ Immagine



FTAY Didascalia dopo il restauro davanti

FTA DOCUMENTAZIONE FOTOGRAFICA

FTAZ Immagine



FTAY Didascalia particolare dopo il restauro

FTA DOCUMENTAZIONE FOTOGRAFICA

FTAZ Immagine



FTAY Didascalia scranno prima del restauro

FTA DOCUMENTAZIONE FOTOGRAFICA

FTAZ Immagine



FTAY Didascalia struttura lignea perviene già restaurata

FTA DOCUMENTAZIONE FOTOGRAFICA

FTAZ Immagine



FTAY Didascalia schienale e seduta recto

FTA DOCUMENTAZIONE FOTOGRAFICA

FTAZ Immagine



FTAY Didascalia

schienale fronte rimozione degli strati superficiali

FTA DOCUMENTAZIONE FOTOGRAFICA

FTAZ Immagine



FTAY Didascalia

prima del restauro fronte

FTA DOCUMENTAZIONE FOTOGRAFICA

FTAZ Immagine



FTAY Didascalia microaspirazione

FTA DOCUMENTAZIONE FOTOGRAFICA

FTAZ Immagine



FTAY Didascalia pulitura a secco

FTA DOCUMENTAZIONE FOTOGRAFICA

FTAZ Immagine



FTAY Didascalia

posizionamento tessuto di supporto

FTA DOCUMENTAZIONE FOTOGRAFICA

FTAZ Immagine



FTAY Didascalia

fermatura a punto posato

FTA DOCUMENTAZIONE FOTOGRAFICA

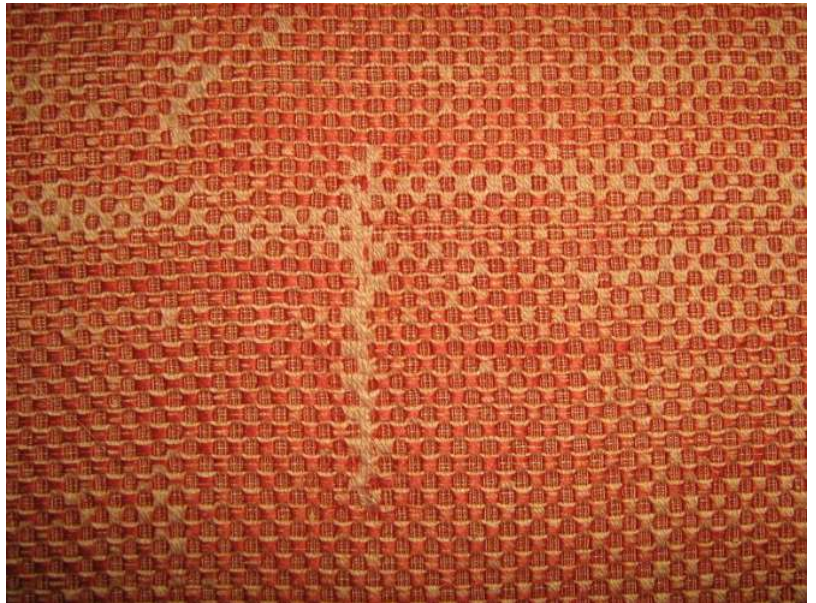
FTAZ Immagine



FTAY Didascalia fermatura a dago

FTA DOCUMENTAZIONE FOTOGRAFICA

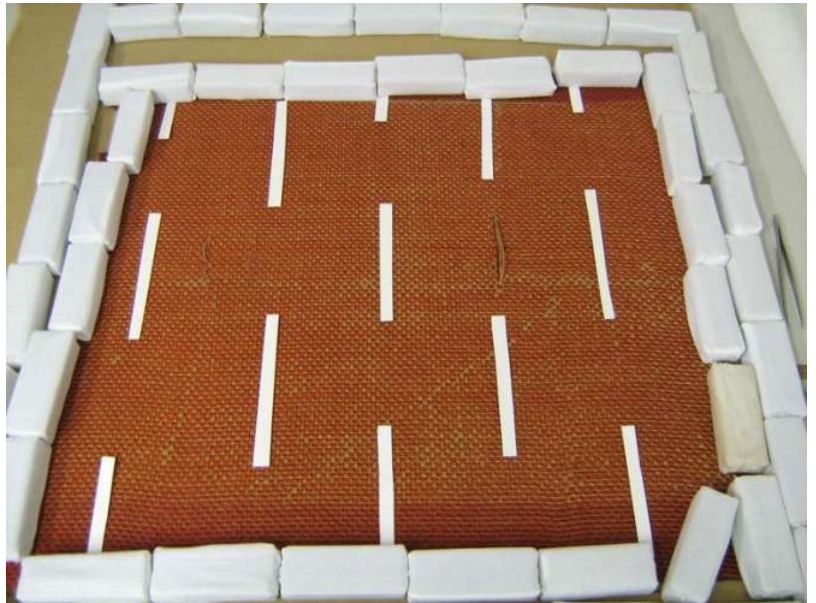
FTAZ Immagine



FTAY Didascalia particolare

FTA DOCUMENTAZIONE FOTOGRAFICA

FTAZ Immagine



FTAY Didascalia

disposizione delle filze di unione del tessuto antico

FTA DOCUMENTAZIONE FOTOGRAFICA

FTAZ Immagine



FTAY Didascalia

dopo il restauro

FTA DOCUMENTAZIONE FOTOGRAFICA

FTAZ Immagine



FTAY Didascalia dopo il restauro

FTA DOCUMENTAZIONE FOTOGRAFICA

FTAZ Immagine



FTAY Didascalia dopo il restauro