



CD	CODICI	
TSK	Tipo scheda	BDR
NCT	CODICE UNIVOCO	
NCTN	Numero	2011-291
INT	Intervento	Intervento di analisi, restauro, conservazione di un gruppo di opere e della grande "Mistura" di Mattia Moreni.
AM	RIFERIMENTI AMMINISTRATIVI	
AMD	ATTO DI AFFIDAMENTO LAVORI	
AMR	RIFERIMENTI AMMINISTRATIVI	
AMRP	Piano di riferimento	2009
LC	LOCALIZZAZIONE GEOGRAFICO-AMMINISTRATIVA	
PVC	LOCALIZZAZIONE GEOGRAFICO-AMMINISTRATIVA	
PVCP	Provincia	FC
PVCC	Comune	Santa Sofia
PVCN	Sede	Galleria d'Arte Contemporanea V. Stopponi

OG	OGGETTO	
OGT	OGGETTO	
OGTD	Oggetto	scultura
OGTT	Tipologia oggetto	polimaterica
OGTS	Soggetto/ Titolo	La Mistura
OGO	Relazioni OA	
OGOA	collegamento OA	00000158
AUT	AUTORE	
AUTN	Nome scelto (autore)	Moreni Mattia
AUTH	Sigla per citazione	CIDM/000071
AO	PROGETTO DI RESTAURO	
AOF	ELEMENTI INFORMATIVI	
AOFB	Notizie storico-critiche	<p>L'opera è composta di vari materiali (con diversa origine: naturale, organica, metallica, prodotti derivati da cellulose, polimeri, etc.) inglobati in prevalenza nella parte convessa dell'opera, in resina epossidica "araldite" ed applicati su di una struttura portante in metallo a forma di metà scafo di barca.</p>
AOFG	Stato di conservazione	<p>La resina, per caratteristiche chimiche, è particolarmente sensibile alla luce, che risulta essere, assieme alla temperatura elevata, il principale elemento di deterioramento (nell'aspetto e nella conservazione). In campo industriale e di restauro questo tipo di resina viene generalmente usata addizionata a pigmenti che la proteggono dagli effetti della luce, oppure viene utilizzata per interventi su opere e su materiali che non sono esposti alla luce. "La Mistura" è esposta nella grande sala al primo piano della Galleria (punto focale dell'intera struttura) davanti all'ampia vetrata della facciata dell'edificio. In anni recenti la vetrata (già schermata con pellicola UV nel 1996) è stata ulteriormente schermata dalla luce e dal calore dell'irraggiamento solare, con un tendaggio di colore bianco/avorio, segnalato alla Galleria come materiale tecnico idoneo. L'opera sta subendo un lento processo di "trasformazione" con opacizzazione della resina, alterazioni cromatiche, e disgregazione delle parti. Tale processo di deterioramento, è a mio avviso inarrestabile, per le caratteristiche del materiale utilizzato e per le condizioni ambientali in cui è esposto; ciononostante adottare utili accorgimenti di manutenzione e conservazione preventiva può rallentare considerevolmente il processo. Nella parte concava</p>

dell'opera ed in particolare nella zona inferiore, sono presenti notevoli depositi di polvere . Simili depositi di polvere si riscontrano nella parte convessa localizzati in maniera particolare nella zona superiore e parti aggettanti e nelle parti del piedistallo per il Busto.

RE INTERVENTO DI RESTAURO

RES RESTAURO

RESR Relazione tecnica finale

E' stata creata una griglia di riferimento reale sull'opera utilizzando per il lato B la struttura metallica per il lato A si è creata la griglia reale con tensionamento filo Verde, queste griglie reali sono servite di riferimento ad una griglia più fitta virtuale. • Controllo dell'adesione dei componenti dell'opera ed esecuzione di • eventuali e localizzati fissaggi e ancoraggi delle parti se riscontrate nel controllo, seguendo i principi guida e con utilizzo di materiali e metodologie individuate con prove preliminari. • Prove preliminari per stabilire materiali e metodologie da utilizzare nell'intervento di rimozione depositi superficiali di sporco presenti sulla superficie • Accurata rimozione dei depositi superficiali di sporco. • Intervento di fissaggio e ritocco a danni provocati da urti accidentali (già presenti nelle foto libro) • minimo intervento di ritocco pittorico limitato a danni di deterioramento/ asportazione o caduta colore, eseguito su occhi del narciso in base a documentazione fotografica • Redazione di scheda conservativa finalizzata ad un utilizzo di confronto e parametro per i futuri controlli periodici dello stato di conservazione dell'opera con mappatura delle foto eseguite, in riferimento a problematiche e fattori di degrado presenti

DO FONTI E DOCUMENTI DI RIFERIMENTO

FTA DOCUMENTAZIONE FOTOGRAFICA

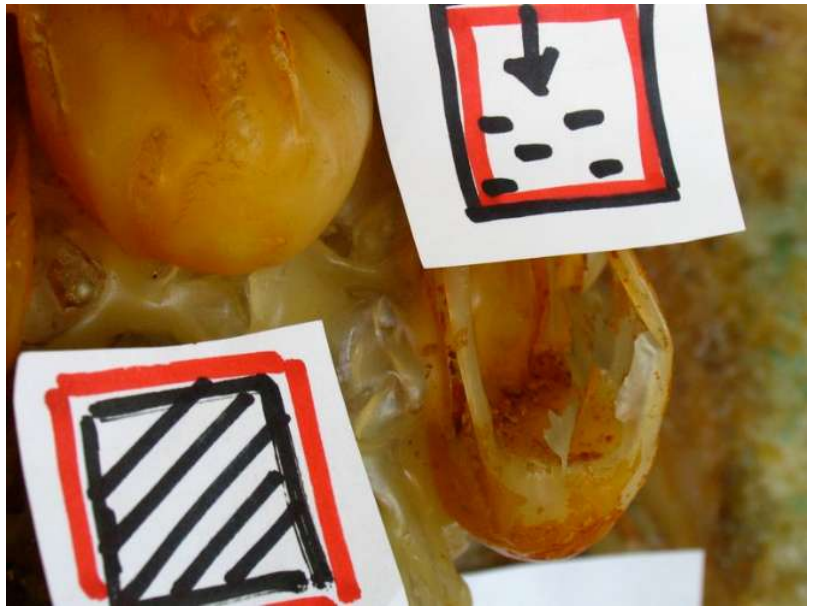
FTAZ Immagine



FTAY Didascalia scultura

FTA DOCUMENTAZIONE FOTOGRAFICA

FTAZ Immagine



FTAY Didascalia degrado

FTA DOCUMENTAZIONE FOTOGRAFICA

FTAZ Immagine



FTAY Didascalia degrado

FTA DOCUMENTAZIONE FOTOGRAFICA

FTAZ Immagine



FTAY Didascalia degrado

FTA DOCUMENTAZIONE FOTOGRAFICA

FTAZ Immagine



FTAY Didascalia busto

FTA DOCUMENTAZIONE FOTOGRAFICA

FTAZ Immagine



FTAY Didascalia base

FTA DOCUMENTAZIONE FOTOGRAFICA

FTAZ Immagine



FTAY Didascalia busto

FTA DOCUMENTAZIONE FOTOGRAFICA

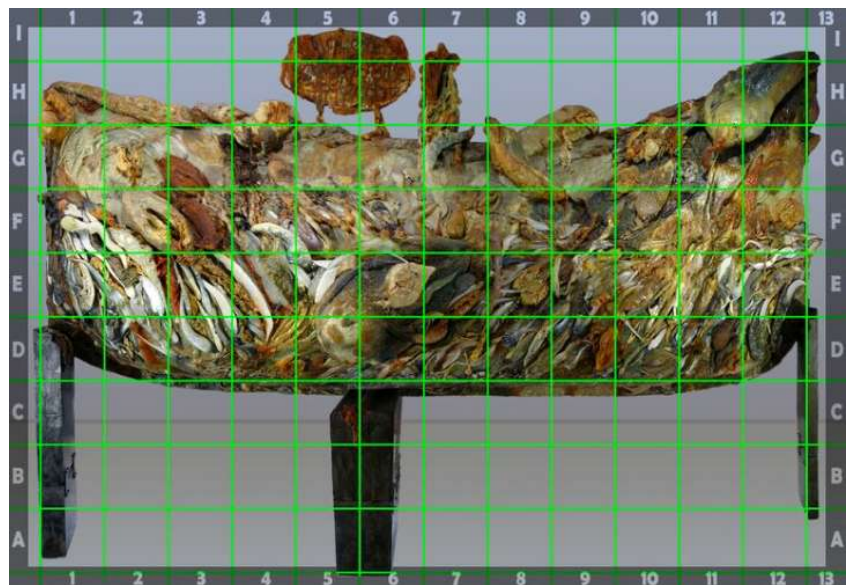
FTAZ Immagine



FTAY Didascalia busto

FTA DOCUMENTAZIONE FOTOGRAFICA

FTAZ Immagine



FTAY Didascalia griglia

FTA DOCUMENTAZIONE FOTOGRAFICA

FTAZ Immagine



FTAY Didascalia pulitura

FTA DOCUMENTAZIONE FOTOGRAFICA

FTAZ Immagine



FTAY Didascalia pulitura

FTA DOCUMENTAZIONE FOTOGRAFICA

FTAZ Immagine



FTAY Didascalia

pulitura