



CD	CODICI	
TSK	Tipo scheda	BDR
NCT	CODICE UNIVOCO	
NCTN	Numero	2010-100
INT	Intervento	Revisione conservativa e manutenzione di materiali metallici della necropoli villanoviana di Caselle
AM	RIFERIMENTI AMMINISTRATIVI	
AMD	ATTO DI AFFIDAMENTO LAVORI	
AMR	RIFERIMENTI AMMINISTRATIVI	
AMRL	Legge	L.R. 18/2000
AMRP	Piano di riferimento	2008
LC	LOCALIZZAZIONE GEOGRAFICO-AMMINISTRATIVA	
PVC	LOCALIZZAZIONE GEOGRAFICO-AMMINISTRATIVA	
PVCP	Provincia	BO
PVCC	Comune	San Lazzaro di Savena

PVCN Sede Museo della Preistoria Luigi Donini

OG OGGETTO

OGT OGGETTO

OGTD Oggetto armilla

OGTI Numero inventario A0000001

OGTR Provenienza Caselle Tomba 2

MTC Materia e tecnica bronzo

OGR Relazioni RA

OGRA collegamento RA A0000001

OG OGGETTO

OGT OGGETTO

OGTD Oggetto pendaglio

OGTI Numero inventario 00132278

OGTR Provenienza Caselle Tomba 2

MTC Materia e tecnica bronzo

OGR Relazioni RA

OGRA collegamento RA 00132278

OG OGGETTO

OGT OGGETTO

OGTD Oggetto ago

OGTI Numero inventario 00171564

OGTR Provenienza Caselle Tomba 2

MTC Materia e tecnica bronzo

OGR Relazioni RA

OGRA collegamento RA 00171564

OG OGGETTO

OGT OGGETTO

OGTD Oggetto tazza biansata/ orlo

OGTI Numero inventario 00132354

OGTR Provenienza Caselle Tomba 3

MTC Materia e tecnica bronzo

OGR Relazioni RA

OGRA collegamento RA 00132354

OG OGGETTO

OGT OGGETTO

OGTD Oggetto ago

OGTI Numero inventario

OGTQ Numero 2

OGTR Provenienza Caselle Tomba 9

MTC Materia e tecnica bronzo

OG OGGETTO

OGT OGGETTO

OGTD Oggetto fibula ad arco ingrossato

OGTI Numero inventario 222719

OGTR Provenienza Caselle Tomba 14

MTC Materia e tecnica bronzo

OG OGGETTO

OGT OGGETTO

OGTD Oggetto conocchia

OGTI Numero inventario 00132491

OGTR Provenienza Caselle Tomba 25

MTC Materia e tecnica bronzo

MTC Materia e tecnica osso

OGR	Relazioni RA	
OGRA	collegamento RA	00132491
OG	OGGETTO	
OGT	OGGETTO	
OGTD	Oggetto	fibula ad arco rivestito
OGTI	Numero inventario	132450
OGTR	Provenienza	Caselle Tomba 25
MTC	Materia e tecnica	bronzo
MTC	Materia e tecnica	pasta vitrea
OGR	Relazioni RA	
OGRA	collegamento RA	00132450
OG	OGGETTO	
OGT	OGGETTO	
OGTD	Oggetto	fermatrecce
OGTI	Numero inventario	171592
OGTR	Provenienza	Caselle Tomba 32
MTC	Materia e tecnica	bronzo
OG	OGGETTO	
OGT	OGGETTO	
OGTD	Oggetto	fuso
OGTI	Numero inventario	171588
OGTR	Provenienza	Caselle Tomba 32
MTC	Materia e tecnica	bronzo
OG	OGGETTO	
OGT	OGGETTO	
OGTD	Oggetto	coltello
OGTI	Numero inventario	132301

OGTR	Provenienza	Caselle Tomba 34
MTC	Materia e tecnica	ferro
OGR	Relazioni RA	
OGRA	collegamento RA	00132301
OG	OGGETTO	
OGT	OGGETTO	
OGTD	Oggetto	fibula
OGTI	Numero inventario	132303
OGTR	Provenienza	Caselle Tomba 34
MTC	Materia e tecnica	ferro
OGR	Relazioni RA	
OGRA	collegamento RA	00132301
OG	OGGETTO	
OGT	OGGETTO	
OGTD	Oggetto	fibula
OGTI	Numero inventario	176358
OGTR	Provenienza	Caselle Tomba 37
MTC	Materia e tecnica	bronzo
OGR	Relazioni RA	
OGRA	collegamento RA	00176358
OG	OGGETTO	
OGT	OGGETTO	
OGTD	Oggetto	fibula ad arco ribassato
OGTI	Numero inventario	
OGTR	Provenienza	INFS Tomba 3
MTC	Materia e tecnica	bronzo
OG	OGGETTO	

OGT	OGGETTO
-----	---------

OGTD	Oggetto	ammasso di spiedi e lamina di bronzo
------	---------	--------------------------------------

OGTI	Numero inventario
------	-------------------

OGTR	Provenienza	INFS Tomba 4
------	-------------	--------------

MTC	Materia e tecnica	bronzo
-----	-------------------	--------

MTC	Materia e tecnica	ferro
-----	-------------------	-------

OGR	Relazioni RA
-----	--------------

OGRA	collegamento RA	00000138
------	-----------------	----------

OG	OGGETTO
----	---------

OGT	OGGETTO
-----	---------

OGTD	Oggetto	ammasso di fibule ganci spiedi
------	---------	--------------------------------

OGTI	Numero inventario
------	-------------------

OGTR	Provenienza	INFS Tomba 4
------	-------------	--------------

MTC	Materia e tecnica	bronzo
-----	-------------------	--------

OGR	Relazioni RA
-----	--------------

OGRA	collegamento RA	00000139
------	-----------------	----------

OG	OGGETTO
----	---------

OGT	OGGETTO
-----	---------

OGTD	Oggetto	ammasso di fibule coltelli paletta ganci
------	---------	--

OGTI	Numero inventario
------	-------------------

OGTR	Provenienza	INFS Tomba 4
------	-------------	--------------

MTC	Materia e tecnica	bronzo
-----	-------------------	--------

MTC	Materia e tecnica	ferro
-----	-------------------	-------

OGR	Relazioni RA
-----	--------------

OGRA	collegamento RA	00000138
------	-----------------	----------

OG	OGGETTO
----	---------

OGT	OGGETTO
-----	---------

OGTD Oggetto fibula a navicella

OGTI Numero inventario

OGTR Provenienza Toba Cave SAPABA

MTC Materia e tecnica bronzo

OGR Relazioni RA

OGRA collegamento RA 00000158

OG OGGETTO

OGT OGGETTO

OGTD Oggetto falcetto

OGTI Numero inventario 171563

OGTR Provenienza Caselle Tomba 2

MTC Materia e tecnica bronzo

OGR Relazioni RA

OGRA collegamento RA 00171563

OG OGGETTO

OGT OGGETTO

OGTD Oggetto fibula a sanguisuga

OGTI Numero inventario 132357

OGTR Provenienza Caselle Tomba 3

MTC Materia e tecnica bronzo

OGR Relazioni RA

OGRA collegamento RA 00132357

OG OGGETTO

OGT OGGETTO

OGTD Oggetto fibula a sanguisuga

OGTI Numero inventario 132358

OGTR Provenienza Caselle Tomba 3

MTC	Materia e tecnica	bronzo
OGR	Relazioni RA	
OGRA	collegamento RA	00132358
OG	OGGETTO	
OGT	OGGETTO	
OGTD	Oggetto	fibula a navicella
OGTI	Numero inventario	132368
OGTR	Provenienza	Caselle Tomba 3
MTC	Materia e tecnica	bronzo
OGR	Relazioni RA	
OGRA	collegamento RA	00132368
OG	OGGETTO	
OGT	OGGETTO	
OGTD	Oggetto	rasoio
OGTI	Numero inventario	176218
OGTR	Provenienza	Caselle Tomba 15
MTC	Materia e tecnica	bronzo
OGR	Relazioni RA	
OGRA	collegamento RA	176218
OG	OGGETTO	
OGT	OGGETTO	
OGTD	Oggetto	fibula a sanguisuga
OGTI	Numero inventario	222529
OGTR	Provenienza	Caselle Tomba 15
MTC	Materia e tecnica	bronzo
OGR	Relazioni RA	
OGRA	collegamento RA	00222529

OG	OGGETTO	
OGT	OGGETTO	
OGTD	Oggetto	spillone/stelo
OGTI	Numero inventario	00176219
OGTR	Provenienza	Caselle Tomba 15
MTC	Materia e tecnica	bronzo
OGR	Relazioni RA	
OGRA	collegamento RA	00176219
OG	OGGETTO	
OGT	OGGETTO	
OGTD	Oggetto	fibula a sanguisuga
OGTI	Numero inventario	00222528
OGTR	Provenienza	Caselle Tomba 15
MTC	Materia e tecnica	bronzo
OGR	Relazioni RA	
OGRA	collegamento RA	00222528
OG	OGGETTO	
OGT	OGGETTO	
OGTD	Oggetto	fibula a navicella
OGTI	Numero inventario	00132447
OGTR	Provenienza	Caselle Tomba 25
MTC	Materia e tecnica	bronzo
OGR	Relazioni RA	
OGRA	collegamento RA	00132447
OG	OGGETTO	
OGT	OGGETTO	
OGTD	Oggetto	fibula ad arco rivestito

OGTI Numero inventario 00132449

OGTR Provenienza Caselle Tomba 25

MTC Materia e tecnica bronzo

OGR Relazioni RA

OGRA collegamento RA 00132449

OG OGGETTO

OGT OGGETTO

OGTD Oggetto fibula

OGTI Numero inventario 00132453

OGTR Provenienza Caselle Tomba 25

MTC Materia e tecnica bronzo

OGR Relazioni RA

OGRA collegamento RA 00132453

OG OGGETTO

OGT OGGETTO

OGTD Oggetto fibula ad arco rivestito

OGTI Numero inventario 00132452

OGTR Provenienza Caselle Tomba 25

MTC Materia e tecnica bronzo

OGR Relazioni RA

OGRA collegamento RA 00132452

OG OGGETTO

OGT OGGETTO

OGTD Oggetto fibula/frammento

OGTI Numero inventario 00132456

OGTR Provenienza Caselle Tomba 25

MTC Materia e tecnica bronzo

OGR	Relazioni RA	
OGRA	collegamento RA	00132456
OG	OGGETTO	
OGT	OGGETTO	
OGTD	Oggetto	fibula ad arco rivestito
OGTI	Numero inventario	00132457
OGTR	Provenienza	Caselle Tomba 25
MTC	Materia e tecnica	bronzo
OGR	Relazioni RA	
OGRA	collegamento RA	00132457
OG	OGGETTO	
OGT	OGGETTO	
OGTD	Oggetto	fibula
OGTI	Numero inventario	00132458
OGTR	Provenienza	Caselle Tomba 25
MTC	Materia e tecnica	bronzo
OGR	Relazioni RA	
OGRA	collegamento RA	00132458
OG	OGGETTO	
OGT	OGGETTO	
OGTD	Oggetto	fibula
OGTI	Numero inventario	00132459
OGTR	Provenienza	Caselle Tomba 25
MTC	Materia e tecnica	bronzo
OGR	Relazioni RA	
OGRA	collegamento RA	00132459
OG	OGGETTO	
OGT	OGGETTO	

OGTD	Oggetto	fibula
OGTI	Numero inventario	00132460
OGTR	Provenienza	Caselle Tomba 25

MTC	Materia e tecnica	bronzo
-----	-------------------	--------

OGR	Relazioni RA
-----	--------------

OGRA	collegamento RA	00132460
------	-----------------	----------

OG	OGGETTO
----	---------

OGT	OGGETTO
-----	---------

OGTD	Oggetto	fibula
OGTI	Numero inventario	00132461
OGTR	Provenienza	Caselle Tomba 25

MTC	Materia e tecnica	bronzo
-----	-------------------	--------

OGR	Relazioni RA
-----	--------------

OGRA	collegamento RA	00132461
------	-----------------	----------

OG	OGGETTO
----	---------

OGT	OGGETTO
-----	---------

OGTD	Oggetto	fibula
OGTI	Numero inventario	00132463
OGTR	Provenienza	Caselle Tomba 25

MTC	Materia e tecnica	bronzo
-----	-------------------	--------

OGR	Relazioni RA
-----	--------------

OGRA	collegamento RA	00132463
------	-----------------	----------

AO	PROGETTO DI RESTAURO
----	----------------------

AOF	ELEMENTI INFORMATIVI
-----	----------------------

AOFB Notizie storico-critiche

Il territorio sanlazzarese ha restituito diversi contesti funerari relativi alla prima età del Ferro, fra i quali spicca per importanza storica, visto il suo collegamento con la prima scoperta di materiali villanoviani effettuati dal conte Giovanni Gozzadini, la necropoli di Caselle, il cui lembo affiorato nel 1988 ha restituito in seguito a scavo della Soprintendenza Archeologica dell'Emilia-Romagna, un numero consistente di tombe a incinerazione con corredi ricchi di reperti ceramici e metallici. A questo contesto si affiancano alcuni contesti minori, spesso recuperati in condizioni di emergenza o frutto di rinvenimento sporadico, ascrivibili alla medesima fase culturale (siti di Cave Dall'Olio, SAFRA, SAPABA, INBS/INFS).

AOFG Stato di conservazione

Il monitoraggio di 229 reperti metallici riferibili ai contesti summenzionati ha rivelato la necessità di procedere ad una revisione conservativa degli stessi e avviare una serie di azioni manutentive. La maggior parte dei manufatti, in lega di rame, si riferisce a oggetti di ornamento (fibule, pendagli, anelli, armille, borchie, spilloni), instrumentum (rasoi, lesine, coltelli, fusi e conocchie, tintinnabula, mazzuoli). E' presente anche un piccolo numero di oggetti in ferro. La maggior parte degli oggetti mostrava, già a un esame macroscopico, la fioritura di corrosione attiva, che risultava particolarmente evidente nei bronzi, mentre nei ferri si notava prevalentemente in fattura. Tutti i reperti, salvo poche eccezioni, avevano già subito un precedente restauro. Pochissimi reperti si presentavano non puliti, con ampie tracce di prodotti di corrosione misti a terra, in alcuni casi consolidati.

RE	INTERVENTO DI RESTAURO
RES	RESTAURO
DO	FONTI E DOCUMENTI DI RIFERIMENTO
FTA	DOCUMENTAZIONE FOTOGRAFICA

FTAZ Immagine



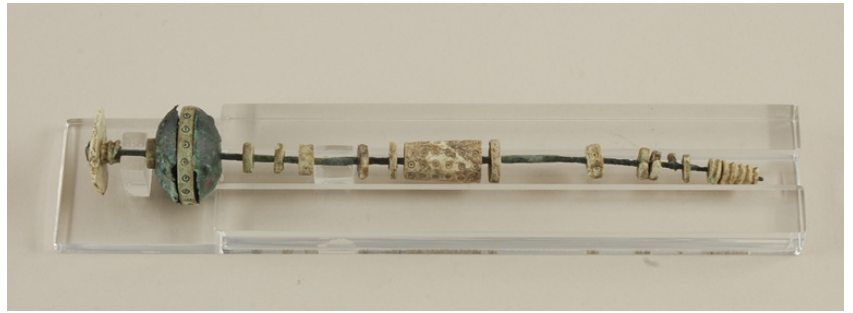
FTAZ Immagine



FTAZ Immagine



FTAZ Immagine



FTA DOCUMENTAZIONE FOTOGRAFICA

FTAZ Immagine



FTA DOCUMENTAZIONE FOTOGRAFICA

FTAZ Immagine



FTA DOCUMENTAZIONE FOTOGRAFICA

FTAZ Immagine



FTA DOCUMENTAZIONE FOTOGRAFICA

FTAZ Immagine



FTA DOCUMENTAZIONE FOTOGRAFICA

FTAZ Immagine



FTA DOCUMENTAZIONE FOTOGRAFICA

FTAZ Immagine



FTA DOCUMENTAZIONE FOTOGRAFICA

FTAZ Immagine



FTA DOCUMENTAZIONE FOTOGRAFICA

FTAZ Immagine



FTA DOCUMENTAZIONE FOTOGRAFICA

FTAZ Immagine



FTA DOCUMENTAZIONE FOTOGRAFICA

FTAZ Immagine



FTA DOCUMENTAZIONE FOTOGRAFICA

FTAZ Immagine



FTA DOCUMENTAZIONE FOTOGRAFICA

FTAZ Immagine

