



ID Samira: 172115  
 Tipo scheda: OA  
 ID Contenitore: LC-00107  
 Contenitore: Raccolta d'Arte Moderna  
 Numero di catalogo generale: 00000057  
 Oggetto: dipinto  
 Soggetto: veduta di Roma con Trinità dei Monti  
 Autore: Baccharini Paride

CD		CODICI	
TSK	Tipo scheda	OA	
NCT		CODICE UNIVOCO	
NCTN	Numero di catalogo generale	00000057	
OG		OGGETTO	
OGT		OGGETTO	
OGTD	Oggetto	dipinto	
SGT		SOGGETTO	
SGTI	Soggetto	veduta di Roma con Trinità dei Monti	
SGTT	Titolo	Paesaggio Romano. Trinità dei Monti	
LC		LOCALIZZAZIONE GEOGRAFICO-AMMINISTRATIVA	
PVC		LOCALIZZAZIONE GEOGRAFICO-AMMINISTRATIVA	
PVCR	Regione	Emilia-Romagna	
PVCP	Provincia	RA	
PVCC	Comune	Lugo	
LDC		COLLOCAZIONE SPECIFICA	
LDCN	Contenitore	Raccolta d'Arte Moderna	
LDCU	Denominazione spazio viabilistico	Largo Relencini, 1	

DT	CRONOLOGIA	
DTZ	CRONOLOGIA GENERICA	
DTZG	Secolo	sec. XX
DTS	CRONOLOGIA SPECIFICA	
DTSI	Da	1945
DTSF	A	1945
AU	DEFINIZIONE CULTURALE	
AUT	AUTORE	
AUTN	Autore	Baccarini Paride
AUTA	Dati anagrafici / estremi cronologici	1910/ 1946
MT	DATI TECNICI	
MTC	Materia e tecnica	cartone telato/ pittura a olio
MIS	MISURE DEL MANUFATTO	
MISU	Unità	cm
MISA	Altezza	30
MISL	Larghezza	44,5
CO	CONSERVAZIONE	
STC	STATO DI CONSERVAZIONE	
STCC	Stato di conservazione	buono
DA	DATI ANALITICI	
NSC	Notizie storico-critiche	Pittore, decoratore e architetto. Nato da una famiglia originaria di Lugo, studia a Roma dove si laurea in architettura. Nella capitale entra in contatto con diversi esponenti della cosiddetta scuola romana. Collabora, inoltre, con Piacentini nella progettazione della città universitaria. Nel 1936 apre uno studio di architettura a Tripoli, dove svolge un'intensa attività anche come pittore e decoratore. Nel '37 allestisce una grande mostra personale al Cairo. Dopo il ritorno in Italia, e quello della famiglia a Lugo nel '41, intensifica i suoi rapporti con l'ambiente romagnolo. Nel 1943 entra nel movimento partigiano. Nel '45 fonda a Firenze l'Associazione Federalisti Europei, poi confluita nel movimento guidato da Altiero Spinelli.

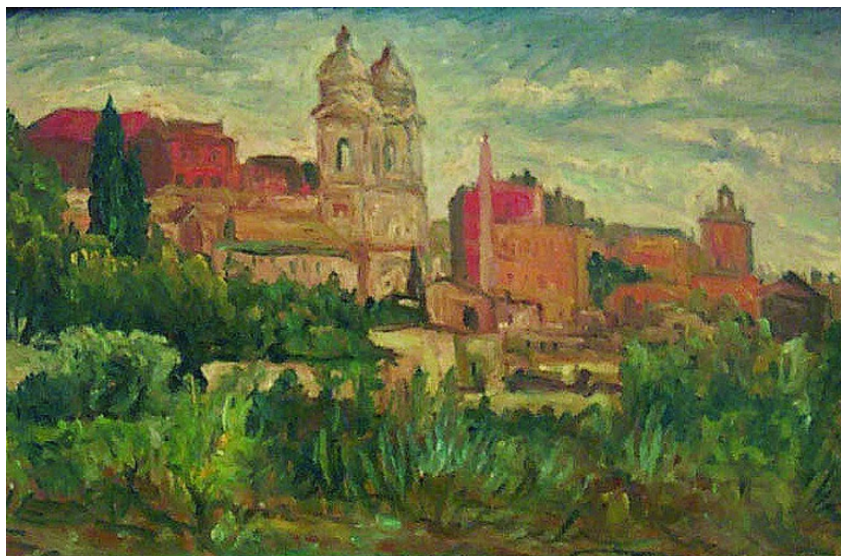
**DO FONTI E DOCUMENTI DI RIFERIMENTO**

**FTA DOCUMENTAZIONE FOTOGRAFICA**

FTAX Genere documentazione esistente

FTAA Autore Ferlauto Costantino

FTAZ Nome file



BIL Citazione completa Orlando Piraccini (a cura di), Arte lughese del Novecento nei musei dell'Emilia-Romagna, Faenza, 2000.

**CM COMPILAZIONE**

**CMP COMPILAZIONE**

CMPD Data 2012

CMPN Nome Gattiani R.