

ID Samira: 172114
 Tipo scheda: OA
 ID Contenitore: LC-00107
 Contenitore: Raccolta d'Arte Moderna
 Numero di catalogo generale: 00000056
 Oggetto: dipinto
 Soggetto: autoritratto di Paride Baccharini
 Autore: Baccharini Paride

CD		CODICI	
TSK	Tipo scheda	OA	
NCT		CODICE UNIVOCO	
NCTN	Numero di catalogo generale	00000056	
OG		OGGETTO	
OGT		OGGETTO	
OGTD	Oggetto	dipinto	
SGT		SOGGETTO	
SGTI	Soggetto	autoritratto di Paride Baccharini	
SGTT	Titolo	Autoritratto	
LC		LOCALIZZAZIONE GEOGRAFICO-AMMINISTRATIVA	
PVC		LOCALIZZAZIONE GEOGRAFICO-AMMINISTRATIVA	
PVCR	Regione	Emilia-Romagna	
PVCP	Provincia	RA	
PVCC	Comune	Lugo	
LDC		COLLOCAZIONE SPECIFICA	
LDCN	Contenitore	Raccolta d'Arte Moderna	
LDCU	Denominazione spazio viabilistico	Largo Relencini, 1	

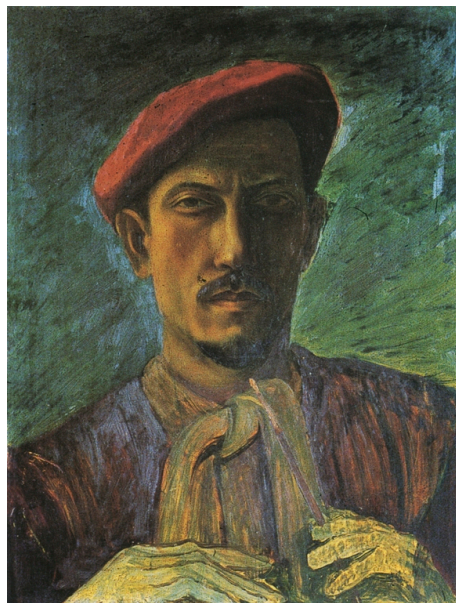
DT	CRONOLOGIA	
DTZ	CRONOLOGIA GENERICA	
DTZG	Secolo	sec. XX
DTS	CRONOLOGIA SPECIFICA	
DTSI	Da	1946
DTSF	A	1946
AU	DEFINIZIONE CULTURALE	
AUT	AUTORE	
AUTN	Autore	Baccarini Paride
AUTA	Dati anagrafici / estremi cronologici	1910/ 1946
MT	DATI TECNICI	
MTC	Materia e tecnica	tavola/ pittura a olio
MIS	MISURE DEL MANUFATTO	
MISU	Unità	cm
MISA	Altezza	47,5
MISL	Larghezza	36
CO	CONSERVAZIONE	
STC	STATO DI CONSERVAZIONE	
STCC	Stato di conservazione	buono
DA	DATI ANALITICI	
NSC	Notizie storico-critiche	<p>Pittore, decoratore e architetto. Nato da una famiglia originaria di Lugo, studia a Roma dove si laurea in architettura. Nella capitale entra in contatto con diversi esponenti della cosiddetta scuola romana. Collabora, inoltre, con Piacentini nella progettazione della città universitaria. Nel 1936 apre uno studio di architettura a Tripoli, dove svolge un'intensa attività anche come pittore e decoratore. Nel '37 allestisce una grande mostra personale al Cairo. Dopo il ritorno in Italia, e quello della famiglia a Lugo nel '41, intensifica i suoi rapporti con l'ambiente romagnolo. Nel 1943 entra nel movimento partigiano. Nel '45 fonda a Firenze l'Associazione Federalisti Europei, poi confluita nel movimento guidato da Altiero Spinelli.</p>

DO FONTI E DOCUMENTI DI RIFERIMENTO

FTA DOCUMENTAZIONE FOTOGRAFICA

FTAX Genere documentazione esistente

FTAZ Nome file



BIL Citazione completa

Orlando Piraccini (a cura di), Arte lughese del Novecento nei musei dell'Emilia-Romagna, Faenza, 2000.

CM COMPILAZIONE

CMP COMPILAZIONE

CMPD Data 2012

CMPN Nome Gattiani R.