

|      |  |   |
|------|--|---|
| CD   | CODICI                                   |   |
| TSK  | Tipo scheda                              | BDR   |
| NCT  | CODICE UNIVOCO                           |   |
| NCTN | Numero                                   | 2010-119  |
| INT  | Intervento                               | Restauro sculture in marmo ottocentesche (12 pezzi) |
| AM   | RIFERIMENTI AMMINISTRATIVI               |   |
| AMD  | ATTO DI AFFIDAMENTO LAVORI               |   |
| AMR  | RIFERIMENTI AMMINISTRATIVI               |   |
| AMRL | Legge                                    | L.R. 18/2000  |
| AMRP | Piano di riferimento                     | 2008  |
| LC   | LOCALIZZAZIONE GEOGRAFICO-AMMINISTRATIVA |   |
| PVC  | LOCALIZZAZIONE GEOGRAFICO-AMMINISTRATIVA |   |
| PVCP | Provincia                                | RA  |
| PVCC | Comune                                   | Ravenna   |

PVCN Sede Museo d'Arte della Città

OG OGGETTO

OGT OGGETTO

OGTD Oggetto scultura

OGTS Soggetto/ Titolo Cardinale Agostino Rivarola

AUT AUTORE

AUTN Nome scelto (autore) Baruzzi Cincinnato

AUTH Sigla per citazione R08/00001426

OG OGGETTO

OGT OGGETTO

OGTD Oggetto scultura

OGTS Soggetto/ Titolo Gaetano Fantuzzi

OG OGGETTO

OGT OGGETTO

OGTD Oggetto scultura

OGTS Soggetto/ Titolo Ferdinando Fantuzzi

OG OGGETTO

OGT OGGETTO

OGTD Oggetto scultura

OGTS Soggetto/ Titolo Gianbattista Giuliani

AUT AUTORE

AUTN Nome scelto (autore) Bortone Antonio

AUTH Sigla per citazione 00025064

OG OGGETTO

OGT OGGETTO

OGTD Oggetto scultura

OGTS Soggetto/ Titolo Alfredo Baccarini

AUT AUTORE

AUTN Nome scelto (autore) Maioli Luigi

AUTH Sigla per citazione R08/00025062

OG OGGETTO

OGT OGGETTO

OGTD Oggetto scultura

OGTS Soggetto/ Titolo Cardinale Luigi Amat

AUT AUTORE

AUTN Nome scelto (autore) Sarti Ignazio

AUTH Sigla per citazione 00025065

OG OGGETTO

OGT OGGETTO

OGTD Oggetto scultura

OGTS Soggetto/ Titolo Ignazio Sarti

AUT AUTORE

AUTN Nome scelto (autore) Martelli Sarti Ferdinando

AUTH Sigla per citazione 00025066

OG OGGETTO

OGT OGGETTO

OGTD Oggetto scultura

OGTS Soggetto/ Titolo Re Vittorio Emanuele III

AUT AUTORE

AUTN Nome scelto (autore) Casadio Mario

AUTH Sigla per citazione 00025067

OG OGGETTO

OGT OGGETTO

OGTD Oggetto scultura

OGTS Soggetto/ Titolo Cardinale Alessandro Malvasia

AUT AUTORE

AUTN Nome scelto (autore) Monti Gaetano Matteo

AUTH Sigla per citazione R08/00001524

OG OGGETTO

OGT OGGETTO

OGTD Oggetto scultura

OGTS Soggetto/ Titolo Cav. Carlo Arrigoni

AUT AUTORE

AUTN Nome scelto (autore) Monti Gaetano Matteo

AUTH Sigla per citazione R08/00001524

OG OGGETTO

OGT OGGETTO

OGTD Oggetto scultura

OGTS Soggetto/ Titolo Augusto Branzati

AUT AUTORE

AUTN Nome scelto (autore) Maioli Luigi

AUTH Sigla per citazione R08/00025062

AO PROGETTO DI RESTAURO

AOF ELEMENTI INFORMATIVI

AOFG Stato di conservazione -depositi superficiali di sporco. Vi sono svariate sbeccature e scalfitture, particolarmente evidenti sulla veste. Sulla veste vi sono anche delle colature, delle macchie e degli aloni che rendono la superficie disomogenea. La macchia presnete sul naso è dovuta alla colorazione originale del marmo. In prossimità del gancio persente sul retro, vi sono alcuni lacerti di una vecchia etichetta in carta. Lungo il bordo del panneggio vi sono alcune porzioni con sfarinamento del marmo.

RE INTERVENTO DI RESTAURO

RES RESTAURO

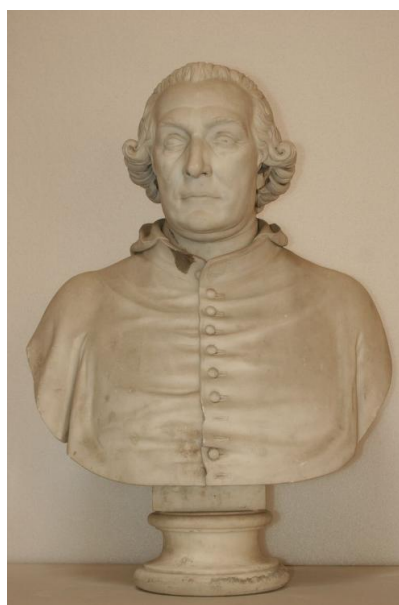
RESR Relazione tecnica finale

- Spolveratura del recto e del verso con pennelli morbidi;
- Se necessario, rimozione a secco di depositi superficiali più tenaci con gomme o bisturi;
- Se richiesto, rimozione per via umida dei lacerti dell'etichetta in carta;
- Ove concordato, stuccatura delle sbeccature e delle scalfitture con malta idonea per composizione e granulometria;
- Se necessario, velatura delle stuccature con acquerelli o pigmenti puri;
- Revisione del sistema di montaggio: se possibile, smontaggio e analisi del gancio originale, suo smontaggio (o sostituzione con uno nuovo) tramite idoneo prodotto (se strettamente necessario e resina bicomponente);
- Eventuale trattamento protettivo finale

DO FONTI E DOCUMENTI DI RIFERIMENTO

FTA DOCUMENTAZIONE FOTOGRAFICA

FTAZ Immagine

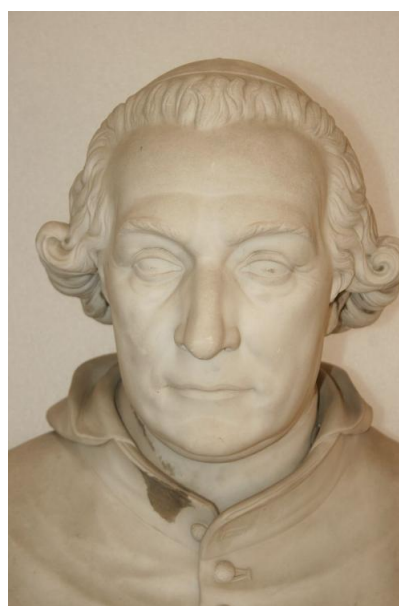


FTAY Didascalia

Cardinale Alessandro Malvasia, prima del restauro

FTA DOCUMENTAZIONE FOTOGRAFICA

FTAZ Immagine



FTAY Didascalia particolare

FTA DOCUMENTAZIONE FOTOGRAFICA

FTAZ Immagine



FTAY Didascalia particolare

FTA DOCUMENTAZIONE FOTOGRAFICA

FTAZ Immagine



FTAY Didascalia particolare

FTA DOCUMENTAZIONE FOTOGRAFICA

FTAZ Immagine



FTAY Didascalia applicazione AB57

FTA DOCUMENTAZIONE FOTOGRAFICA

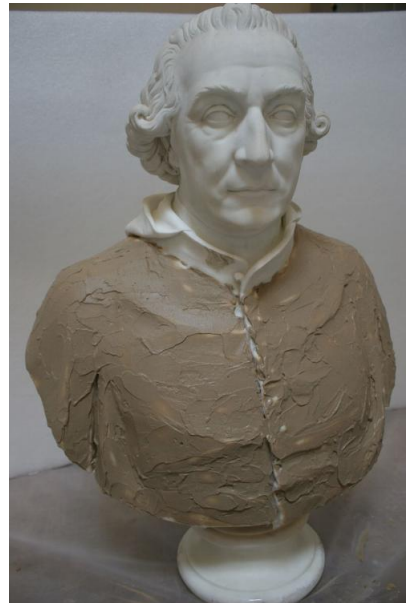
FTAZ Immagine



FTAY Didascalia applicazione AB57

FTA DOCUMENTAZIONE FOTOGRAFICA

FTAZ Immagine



FTAY Didascalia pulitura con carbonato di ammonio

FTA DOCUMENTAZIONE FOTOGRAFICA

FTAZ Immagine



FTAY Didascalia pulitura

FTA DOCUMENTAZIONE FOTOGRAFICA



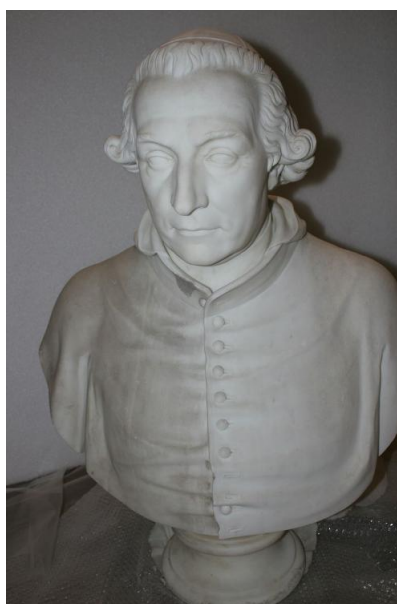
FTAZ Immagine



FTAY Didascalia pulitura

FTA DOCUMENTAZIONE FOTOGRAFICA

FTAZ Immagine



FTAY Didascalia fase intermedia

FTA DOCUMENTAZIONE FOTOGRAFICA

FTAZ Immagine



FTAY Didascalia stuccatura

FTA DOCUMENTAZIONE FOTOGRAFICA

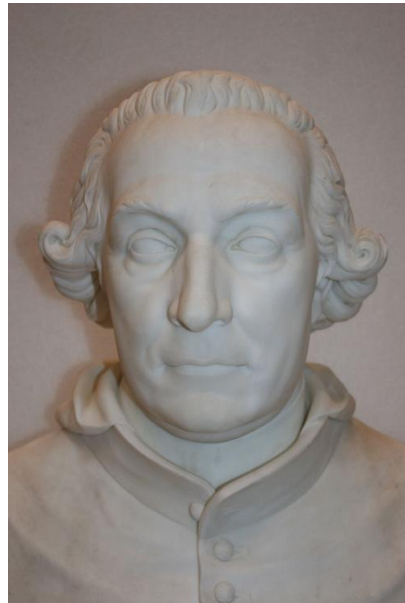
FTAZ Immagine



FTAY Didascalia dopo stuccatura

FTA DOCUMENTAZIONE FOTOGRAFICA

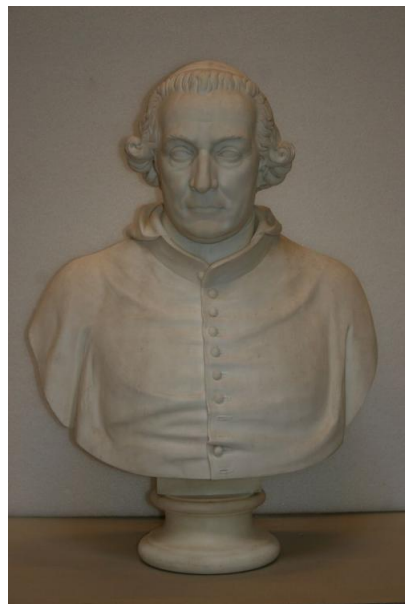
FTAZ Immagine



FTAY Didascalia dopo il restauro

FTA DOCUMENTAZIONE FOTOGRAFICA

FTAZ Immagine



FTAY Didascalia dopo il restauro