



Identificativo Samira: 172018
 Numero catalogo generale: SIRA0014
 ID_Museo: RA019 RA001
 Denominazione e numero sito: Villa romana di Russi
 Definizione: struttura abitativa

CD	CODICI	
TSK	Tipo scheda	SI
NCT	CODICE UNIVOCO	
NCTN	Numero catalogo generale	SIRA0014
MUS	MUSEO COLLEGATO	
MUSA	ID_Museo	RA019
MUS	MUSEO COLLEGATO	
MUSA	ID_Museo	RA001
RV	RELAZIONI	
OG	OGGETTO	
OGT	OGGETTO	
OGTD	Definizione	struttura abitativa
OGTT	Precisazione tipologica	villa urbano-rustica
OGTA	Livello di individuazione	sito localizzato
OGTN	Denominazione e numero sito	Villa romana di Russi
LC	LOCALIZZAZIONE GEOGRAFICO-AMMINISTRATIVA	
PVC	LOCALIZZAZIONE GEOGRAFICO-AMMINISTRATIVA	
PVCP	Provincia	RA

PVCC	Comune	Russi
PVCG	Georeferenziazione	44.38199898544747,12.031831741333007,15

RE MODALITA' DI REPERIMENTO

DSC DATI DI SCAVO

DSCA	Responsabile scientifico	Soprintendenza Archeologica dell'Emilia Romagna
DSCT	Motivo	ricerca scientifica
DSCD	Data	1939;1953-62;1968-69;1980-81;1990-91;1995; 1998-99
DSCN	Specifiche	La campagna di scavo archeologico del 1939 si svolse sotto la direzione di S. Aurigemma; nel 1953 P.E. Arias effettuò un saggio di scavo; le campagne di scavo dal 1954 al 1962 furono effettuate sotto la direzione di G.A. Mansuelli. Nel 1968-1969 lo scavo fu diretto da D. Scagliarini, nel 1980-1981, 1990-1991 e 1995 le operazioni di scavo furono dirette da M.G. Maioli; nel 1998-1999 infine gli interventi di scavo furono affidati al Gruppo Ravennate Archeologico con la Direzione della Soprintendenza per i Beni Archeologici dell'Emilia Romagna.

AIN ALTRE INDAGINI

AIN	Tipologia	Rinvenimento fortuito
AIN	Data	1938; 1951

RES	Specifiche di reperimento	I rinvenimenti si ebbero a seguito di lavori di estrazione in una cava di argilla di proprietà della ditta Gattelli.
-----	---------------------------	--

DT CRONOLOGIA

DTZ CRONOLOGIA GENERICA

DTZG	Fascia cronologica di riferimento	secc. I a.C./ IV d.C.
------	-----------------------------------	-----------------------

DTS CRONOLOGIA SPECIFICA

DTSI	Da	99 a.C.
DTSV	Validità	ca.
DTSF	A	399 d.C.
DTSL	Validità	ca.

AU DEFINIZIONE CULTURALE

ATB	AMBITO CULTURALE	
ATBD	Denominazione	ambito culturale romano
NS	NOTIZIE STORICHE E CULTURALI	
NSS	STRADE STORICHE	
NSSN	Denominazione	Via Faentina
NSSH	Codice univoco / sigla citazione	STD00008
DA	DATI ANALITICI	
DES	DESCRIZIONE	

DESO	Indicazioni sull'oggetto	<p>Per lo stato di conservazione del complesso, il cui impianto è pressoché interamente superstite, e per la sua articolazione strutturale, la villa romana di Russi, posta in luce a partire dagli anni Trenta del secolo scorso, rappresenta uno degli esempi meglio conservati in area padana e norditalica, di un edificio romano a carattere rustico con funzione mista – residenziale e produttiva – collegato con lo sfruttamento di un fundus, ossia un latifondo. Situata appena fuori dall'attuale centro urbano di Russi, la villa occupa un'estensione di almeno ottomila metri quadrati. Il primo impianto risale all'età augustea ed è senza dubbio da mettere in relazione con le esigenze di rifornimento della flotta di Augusto, stanziata a Ravenna: il suo maggior sviluppo va infatti dal I al II secolo d.C. I collegamenti terrestri con Ravenna erano assicurati dalla Via Faventina, ma non è improbabile che fossero sfruttate anche vie di comunicazioni fluviali. Nella sua prima fase edilizia di I secolo a.C., il complesso si presentava come un grande rettangolo chiuso a nord da un muro lesenato. Nella sua seconda fase, in età flavia, fu ristrutturato secondo i caratteri architettonici e decorativi tuttora visibili e arricchito di mosaici e intonaci parietali policromi di vario stile. Dopo una terza fase d'età traianea - in cui al complesso venne affiancato un cortile-frutteto circondato da portici colonnati, cui si addossava ad est un nuovo settore abitativo - la villa ebbe vita fino alla metà del IV sec. d.C., come risulta dai ritrovamenti monetali. Dopo l'abbandono i suoi resti furono riutilizzati come sepolcreto e cava di materiali, fornace nell'alto medioevo, infine sepolti da una coltre alluvionale che ha raggiunto gli 11 metri.</p>
------	--------------------------	--

NSC

Notizie storico critiche

L'ingresso era costituito da un ambiente con funzione di atrio (32), da cui si accedeva ad est ad un magazzino (34), ad ovest alla grande cucina (24), dotata di due focolari e di un pozzo. Il cortile (4), circondato da portici, fungeva da centro e spazio distributivo per tutte le attività che si svolgevano nel complesso; ad ovest si accedeva ad uno spazio con macine (23) e ad un altro ambiente (22) dotato di una vaschetta e di una struttura ora interrata, forse un forno per il pane. A questi ambienti era contiguo l'appartamento del 'procurator', costituito da due stanze pavimentate in mosaico bianco e nero (19, 20) ed un'altra forse in cocciopesto (21). Sul lato est si collocavano piccoli cubicoli pavimentati in cocciopesto decorati da tessere musive, muniti di focolare in una fase successiva. Sempre sul lato est si collocava l'impianto termale (55-58), con vani pavimentati in mosaico; l'ambiente (56) era dotato inoltre di due vaschette, una delle quali rivestita in marmo policromo. Ad esso collegati erano il cortile (47) e la grande aia di ingresso (30), a cui si accedeva dal giardino - frutteto (52). A nord vi era la vasca sopraelevata della pressa del torcularium (3) pavimentata in mosaico a grosse tessere irregolari. La pressa era collegata ad un'altra vaschetta destinata alla raccolta dei liquidi, collocata all'interno del magazzino (2), un'ampia aula rettangolare divisa in tre navate da pilastri in laterizio. Nella zona a sud della villa erano collegati all'angolo sud-ovest del portico alcuni ambienti identificati come latrina. La 'pars dominica' (ambienti 1-17) occupava la parte nord-ovest del complesso e si articolava attorno ad un cortile centrale (1): l'ambiente principale era il tablinum (5), fiancheggiato da quattro stanze con funzione di cubicola (6, 7, 8, 9). Tutti gli ambienti erano pavimentati a mosaico. Completavano il quartiere residenziale il triclinium (16), pavimentato a mosaico, e le camere da letto (10, 13, 14, 15), pavimentate alcune a mosaico altre in cocciopesto. I reperti più importanti della villa, risalenti a tutte le varie fasi di vita del complesso, sono conservati presso il Museo Nazionale di Ravenna e nel Museo civico di Russi: si tratta soprattutto di suppellettile fittile e bronzea e di resti di intonaci dipinti. Il materiale prevalentemente rappresentato è quello ceramico e proviene principalmente dalla parte residenziale della villa, in particolare dall'ambiente 5 e da tre pozzi situati rispettivamente nella cucina, nell'area produttiva e in quella termale, indagati grazie all'apporto dei subacquei del Gruppo Archeologico Ravennate. Tra il materiale fittile si segnalano: frammenti di ceramica fine da mensa e da cucina in terra sigillata sia decorata che liscia; lucerne con beccuccio a volute, a canale chiuso con marca Communis e a canale aperto con marche Cresce, Fortis, Vibian(i) e C. Dessi. Tra quello in metallo: frammenti di lamine di piombo, di una ciotola in lamina di bronzo, di lamina bronzea, una parte di fibbia di bronzo a forma ovoidale, due armille di bronzo a cerchietto liscio.

NSC

Notizie storico critiche

Infine, tra le altre categorie di rinvenimenti si ricordano: frammenti di vetro, stili in osso, cornice di specchio in piombo, frammenti di mole granarie, due pesi di pietra, un elemento lapideo per torchio, applique bronzea a forma di testa di Attis, 114 monete. N.B.: la numerazione si riferisce alla planimetria della villa inclusa nella galleria immagini della scheda.

DO

FONTI E DOCUMENTI DI RIFERIMENTO

FTA

DOCUMENTAZIONE FOTOGRAFICA

FTAZ

Nome File



FTAY

Didascalia

Villa romana di Russi. Mosaico pavimentale dell'ambiente n.5

FTA

DOCUMENTAZIONE FOTOGRAFICA

FTAZ

Nome File



FTAY

Didascalia

Villa romana di Russi. Mosaico pavimentale dell'ambiente n.6

FTAZ Nome File



FTAY Didascalia

Villa romana di Russi. Mosaico pavimentale dell'ambiente n.8

FTAZ Nome File



FTAY Didascalia

Villa romana di Russi. Mosaico pavimentale dell'ambiente n.12

FTAZ Nome File



FTAY Didascalia

Villa romana di Russi. Mosaico pavimentale dell'ambiente n.13

FTA DOCUMENTAZIONE FOTOGRAFICA

FTAZ Nome File



FTAY Didascalia

Villa romana di Russi. Mosaico pavimentale dell'ambiente n.16

FTA DOCUMENTAZIONE FOTOGRAFICA

FTAZ Nome File



FTAY Didascalia

Villa romana di Russi. Vano n.14 con suspensurae

FTA DOCUMENTAZIONE FOTOGRAFICA

FTAZ Nome File

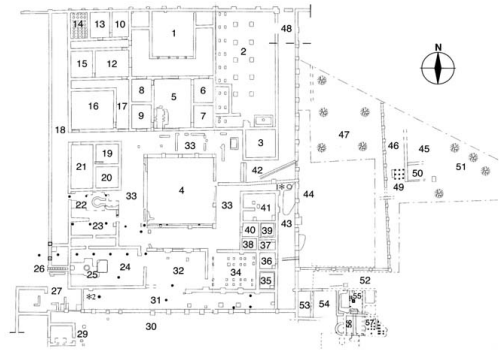


FTAY Didascalia

Villa romana di Russi. Basamento del torcularium

FTA DOCUMENTAZIONE FOTOGRAFICA

FTAZ Nome File



- LEGENDA:
18,31,33,43,46,52 Cortili porticati
- Para Urbana**
1: peristilio
2: colonnato
6-8: cubicole
16: triclinium
- Para Rustica**
4: grande cortile
19,21: abitazione del procurator
22: fornace
24: cucina
25,26: focolari con pozzo e fognatura
32: ambulacro
2,23: magazzini
35-41: stanze d'uso con focolari
42: ambiente aperto con pozzo e fognatura
28: sistema
30: latrina (?)
30: cortile-ala
47, 51: cortile frutteto e vigneto
53-57: quartiere termale
*1,2: tombe pre-romane

FTAY Didascalia

Villa romana di Russi. Planimetria

FTA DOCUMENTAZIONE FOTOGRAFICA

FTAZ Nome File



FTAY Didascalia

Villa romana di Russi. Modellino ricostruttivo (Museo Civico di Russi)

FTA DOCUMENTAZIONE FOTOGRAFICA

FTAZ Nome File



FTAY Didascalia

Villa romana di Russi. Frammento di decorazione parietale dell'ambiente n.5 (Museo Civico di Russi)

FTA DOCUMENTAZIONE FOTOGRAFICA

FTAZ Nome File



FTAY Didascalia

Villa romana di Russi. Frammento di pavimento del frigidarium (Museo Civico di Russi)

FTA DOCUMENTAZIONE FOTOGRAFICA

FTAZ Nome File



FTAY Didascalia

Villa romana di Russi. Ricostruzione mosaico della vasca del frigidarium (Museo Civico di Russi)

FTA DOCUMENTAZIONE FOTOGRAFICA

FTAZ Nome File



FTAY Didascalia

Bottiglie in bronzo dal pozzo della cucina (foto G. Venturini, da "Viaggio nei siti archeologici della provincia di Ravenna", 2003)

FTA DOCUMENTAZIONE FOTOGRAFICA

FTAZ Nome File

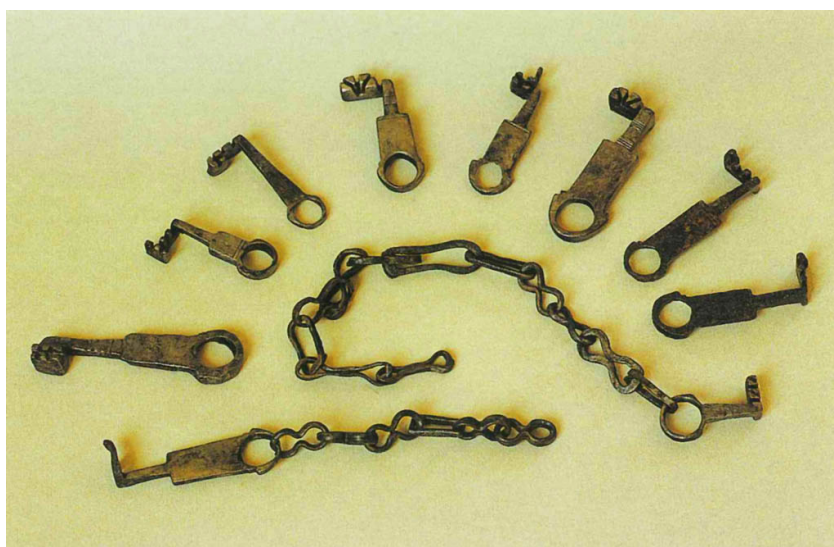


FTAY Didascalia

Il raffio in bronzo dal pozzo della cucina (foto G. Venturini, da "Viaggio nei siti archeologici della provincia di Ravenna", 2003)

FTA DOCUMENTAZIONE FOTOGRAFICA

FTAZ Nome File



FTAY Didascalia

Chiavi con catenella in bronzo dal pozzo della cucina (foto G. Venturini, da "Viaggio nei siti archeologici della provincia di Ravenna", 2003)

BIB BIBLIOGRAFIA

BIBA Autore Montevocchi G.

BIBD Anno di edizione 2010

BIBH Sigla per citazione PJ000431

BIB BIBLIOGRAFIA

BIBA	Autore	Franceschelli C./ Marabini S.
BIBD	Anno di edizione	2007
BIBH	Sigla per citazione	PJ000400
BIBN	V., pp., nn.	p. 194, n. 270

BIB BIBLIOGRAFIA

BIBD	Anno di edizione	2004
BIBH	Sigla per citazione	PJ000429

BIB BIBLIOGRAFIA

BIBA	Autore	Maioli M. G.
BIBD	Anno di edizione	2004
BIBH	Sigla per citazione	PJ000428

BIB BIBLIOGRAFIA

BIBA	Autore	Lasi R.
BIBD	Anno di edizione	2004
BIBH	Sigla per citazione	PJ000427

BIB BIBLIOGRAFIA

BIBA	Autore	Montevecchi G.
BIBD	Anno di edizione	2003
BIBH	Sigla per citazione	PJ000426

BIB BIBLIOGRAFIA

BIBA	Autore	Maioli M. G.
BIBD	Anno di edizione	2001
BIBH	Sigla per citazione	PJ000425

BIB BIBLIOGRAFIA

BIBA	Autore	Leoni C./ Montevecchi G.
BIBD	Anno di edizione	1998

BIBH Sigla per citazione PJ000424

BIB BIBLIOGRAFIA

BIBA Autore Grassigli G. L.

BIBD Anno di edizione 1995

BIBH Sigla per citazione PJ000423

BIB BIBLIOGRAFIA

BIBA Autore Maioli M. G.

BIBD Anno di edizione 1994

BIBH Sigla per citazione PJ000326

BIBN V., pp., nn. pp. 224-227

BIB BIBLIOGRAFIA

BIBA Autore Maioli M. G.

BIBD Anno di edizione 1993

BIBH Sigla per citazione PJ000317

BIBN V., pp., nn. pp. 224-227

BIB BIBLIOGRAFIA

BIBA Autore Maioli M. G.

BIBD Anno di edizione 1991-1992

BIBH Sigla per citazione PJ000422

BIB BIBLIOGRAFIA

BIBD Anno di edizione 1990

BIBH Sigla per citazione PJ000323

BIBN V., pp., nn. p. 280

BIB BIBLIOGRAFIA

BIBA Autore Maioli M. G.

BIBD Anno di edizione 1990

BIBH	Sigla per citazione	PJ000073
BIBN	V., pp., nn.	pp. 249-279

BIB BIBLIOGRAFIA

BIBA	Autore	Maioli M. G.
BIBD	Anno di edizione	1987
BIBH	Sigla per citazione	PJ000074
BIBN	V., pp., nn.	pp. 209-251

BIB BIBLIOGRAFIA

BIBA	Autore	Righini V.
BIBD	Anno di edizione	1979
BIBH	Sigla per citazione	PJ000421

BIB BIBLIOGRAFIA

BIBA	Autore	Maioli M. G.
BIBD	Anno di edizione	1978
BIBH	Sigla per citazione	PJ000420

BIB BIBLIOGRAFIA

BIBA	Autore	Giorgetti D.
BIBD	Anno di edizione	1978
BIBH	Sigla per citazione	PJ000419

BIB BIBLIOGRAFIA

BIBA	Autore	Scagliarini Corlàita D.
BIBD	Anno di edizione	1978
BIBH	Sigla per citazione	S06/00000134

BIB BIBLIOGRAFIA

BIBD	Anno di edizione	1975
BIBH	Sigla per citazione	PJ000417

BIB BIBLIOGRAFIA

BIBA	Autore	Maioli M. G.
BIBD	Anno di edizione	1973
BIBH	Sigla per citazione	S06/00000715

BIB BIBLIOGRAFIA

BIBA	Autore	Bergamini M.
BIBD	Anno di edizione	1973
BIBH	Sigla per citazione	S06/00000597
BIBN	V., pp., nn.	pp. 7-37

BIB BIBLIOGRAFIA

BIBA	Autore	Veggi L./ Roncuzzi A.
BIBD	Anno di edizione	1971
BIBH	Sigla per citazione	PJ000415

BIB BIBLIOGRAFIA

BIBA	Autore	Scagliarini D.
BIBD	Anno di edizione	1971
BIBH	Sigla per citazione	PJ000418

BIB BIBLIOGRAFIA

BIBA	Autore	Scagliarini D.
BIBD	Anno di edizione	1971
BIBH	Sigla per citazione	PJ000414

BIB BIBLIOGRAFIA

BIBA	Autore	Righini V.
BIBD	Anno di edizione	1971
BIBH	Sigla per citazione	PJ000413

BIB BIBLIOGRAFIA

BIBA	Autore	Mansuelli G.A.
BIBD	Anno di edizione	1971
BIBH	Sigla per citazione	PJ000412

BIB BIBLIOGRAFIA

BIBA	Autore	Mansuelli G.A.
BIBD	Anno di edizione	1971
BIBH	Sigla per citazione	PJ000416
BIBN	V., pp., nn.	pp. 171-184

BIB BIBLIOGRAFIA

BIBA	Autore	Scagliarini Corlàita D.
BIBD	Anno di edizione	1968
BIBH	Sigla per citazione	PJ000212
BIBN	V., pp., nn.	pp. 11-21, 50-51 n. 26,A

BIB BIBLIOGRAFIA

BIBA	Autore	Mansuelli G.A.
BIBD	Anno di edizione	1962
BIBH	Sigla per citazione	PJ000411

BIB BIBLIOGRAFIA

BIBA	Autore	Mansuelli G.A.
BIBD	Anno di edizione	1960
BIBH	Sigla per citazione	PJ000409

BIB BIBLIOGRAFIA

BIBA	Autore	Mansuelli G.A.
BIBD	Anno di edizione	1959
BIBH	Sigla per citazione	PJ000408

BIB BIBLIOGRAFIA

BIBA	Autore	Mansuelli G.A.
BIBD	Anno di edizione	1958
BIBH	Sigla per citazione	PJ000410

BIB BIBLIOGRAFIA

BIBA	Autore	Mansuelli G.A.
BIBD	Anno di edizione	1957
BIBH	Sigla per citazione	PJ000407

BIB BIBLIOGRAFIA

BIBA	Autore	Mansuelli G.A.
BIBD	Anno di edizione	1956
BIBH	Sigla per citazione	PJ000406

BIB BIBLIOGRAFIA

BIBA	Autore	Mansuelli G.A.
BIBD	Anno di edizione	1956
BIBH	Sigla per citazione	PJ000404

BIB BIBLIOGRAFIA

BIBA	Autore	Mansuelli G.A.
BIBD	Anno di edizione	1955
BIBH	Sigla per citazione	PJ000403

BIB BIBLIOGRAFIA

BIBA	Autore	Mansuelli G.A.
BIBD	Anno di edizione	1954
BIBH	Sigla per citazione	PJ000405

BIB BIBLIOGRAFIA

BIBA	Autore	Mansuelli G.A.
BIBD	Anno di edizione	1954

BIBH Sigla per citazione PJ000402

BIB BIBLIOGRAFIA

BIBA Autore Arias P. E.

BIBD Anno di edizione 1953

BIBH Sigla per citazione PJ000004

BIB BIBLIOGRAFIA

BIBA Autore Arias P. E.

BIBD Anno di edizione 1953

BIBH Sigla per citazione PJ000401

CM COMPILAZIONE

CMP COMPILAZIONE

CMPD Data 2012

CMPN Nome Cordoni C.

FUR Funzionario responsabile Lenzi, Fiamma

AN ANNOTAZIONI

OSS Note e Osservazioni critiche Progetto PARSJAD Progetto ROMIT Compilazione scheda a cura del Dipartimento di Archeologia dell'Università di Bologna