



CD	CODICI	
TSK	Tipo scheda	BDR
NCT	CODICE UNIVOCO	
NCTN	Numero	2007-411
INT	Intervento	Restauro di tappezzerie
AM	RIFERIMENTI AMMINISTRATIVI	
AMD	ATTO DI AFFIDAMENTO LAVORI	
AMR	RIFERIMENTI AMMINISTRATIVI	
AMRL	Legge	L.R. 18/2000
AMRP	Piano di riferimento	2006
LC	LOCALIZZAZIONE GEOGRAFICO-AMMINISTRATIVA	
PVC	LOCALIZZAZIONE GEOGRAFICO-AMMINISTRATIVA	
PVCP	Provincia	PC
PVCC	Comune	Piacenza

PVCN Sede Musei Civici di Palazzo Farnese

OG OGGETTO

OGT OGGETTO

OGTD Oggetto tappezzeria

OGTO Indicazioni sull'oggetto

Berlina di Gala Di linea simile all'altra, ma ricca di intagli dorati e motivi dipinti sulla pedana e sui fianchi che ne arricchiscono l'imponenza e l'eleganza, questa berlina costituisce uno dei pezzi più rilevanti della collezione. Essa infatti è perfettamente conservata nella struttura. Le modifiche apportate nel corso del XIX secolo hanno riguardato i colori e la tappezzeria, sostituita con il velluto operato a piccoli motivi cremisi su fondo avorio che ancora oggi riveste l'interno della carrozza e la pedana. STATO DI CONSERVAZIONE Ben conservata nel suo complesso, la tappezzeria necessita di un urgente intervento di manutenzione e restauro che rimuova polvere e sporco e sani le rotture e le lacune più gravi procurate dall'uso (in particolare si segnala un lungo taglio sulla portiera destra).

OGTR Provenienza

appartenuta ai conti Scotti di Sarmato che nel 1820 la donarono al Vescovo di Piacenza

ADT Datazione

fine del XVIII sec.

OG OGGETTO

OGT OGGETTO

OGTD Oggetto tappezzeria

OGTO Indicazioni sull'oggetto

Berlina di Gala marchiata "F. Loyer A Turin" E' in assoluto l'esemplare più antico della collezione piacentina. Precedenti interventi di pulitura e restauro hanno interessato la struttura in generale ma non la tappezzeria che presenta in uno stato di conservazione assai precario. Essa utilizza due diverse tipologie tessili: velluto tagliato di seta rossa per la copertura interna di pareti, sportelli, schienali e cuscini ;taffetas di seta rossa, attualmente molto scolorito, per il corredo di tendine e il cielo. STATO DI CONSERVAZIONE Anneriti da polvere e sporco, entrambi i tessuti sono danneggiati da ampie lacerazioni e in talune zone da vere e proprie lacune . Si evidenziano, in particolare, larghi tagli e gravi lacune sui cuscini mentre strappi e rotture di varia entità interessano il corredo di tendine.

ADT Datazione

1750 circa

AO PROGETTO DI RESTAURO

AOF ELEMENTI INFORMATIVI

AOFB Notizie storico-critiche

Si tratta di pezzi rari e di eccezionale valore. Entrambi i veicoli , infatti, conservano ancora integre la struttura lignea e meccanica pur avendo subito antichi interventi di manutenzione che ne hanno modificato le tinte di superficie e le tappezzerie.

AOFG Stato di conservazione

RE INTERVENTO DI RESTAURO

RES RESTAURO

RESR Relazione tecnica finale

Berlina di gaia marchiata "F.Loyer A Turin" Rimozione delle tappezzerie PRECONSOLIDAMENTO Consolidamento a cucito, dove possibile, dei tessuti originali; INTEGRAZIONE Integrazione dei tessuti originali nelle zone dove questi sono andati completamente perduti con tessuti analoghi per tecnica, materia e colore in modo da restituire omogeneità e leggibilità all'intero corredo tessile; Smontaggio, recupero e riutilizzo di eventuali sistemi di fissaggi (chiodi, bullette, passamanerie) Risistemazione dei cuscini e delle schiene nel rispetto delle fogge originali e per quanto possibile riutilizzando i materiali esistenti; Ricollocazione in sito delle tappezzerie. Berlina di gala dei conti Scotti di Sarmato Rimozione delle tappezzerie SMONTAGGIO Smontaggio, recupero e riutilizzo di eventuali sistemi di fissaggi (chiodi, bullette, passamanerie) PULITURA Spolveratura mediante aspirazione protetta; CONSOLIDAMENTO a cucito, dove possibile, del velluto ottocentesco; INTEGRAZIONE Integrazione del velluto nelle zone danneggiate mediante l'utilizzo dello stesso tessuto prelevato da parti nascoste Risistemazione dei cuscini e delle schiene nel rispetto delle fogge originali e, per quanto possibile, utilizzando i materiali già esistenti.

DO FONTI E DOCUMENTI DI RIFERIMENTO

FTA DOCUMENTAZIONE FOTOGRAFICA

FTAZ Immagine



FTAY Didascalia Loyer prima

FTA DOCUMENTAZIONE FOTOGRAFICA

FTAZ Immagine



FTAY Didascalia prima

FTA DOCUMENTAZIONE FOTOGRAFICA

FTAZ Immagine



FTAY Didascalia rimontaggio

FTA DOCUMENTAZIONE FOTOGRAFICA

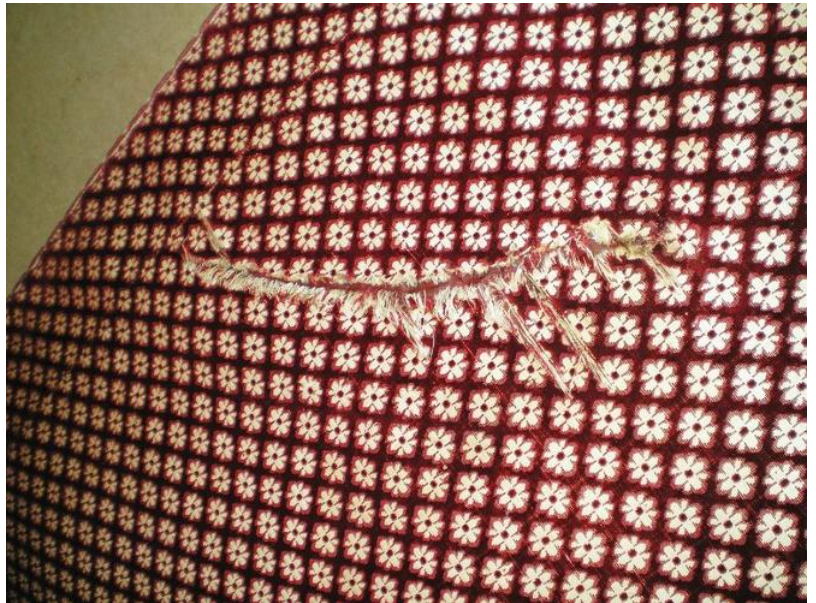
FTAZ Immagine



FTAY Didascalia smontaggio

FTA DOCUMENTAZIONE FOTOGRAFICA

FTAZ Immagine



FTAY Didascalia

Berlina scotto prima

FTA DOCUMENTAZIONE FOTOGRAFICA

FTAZ Immagine



FTAY Didascalia

riparazione portella

FTA DOCUMENTAZIONE FOTOGRAFICA

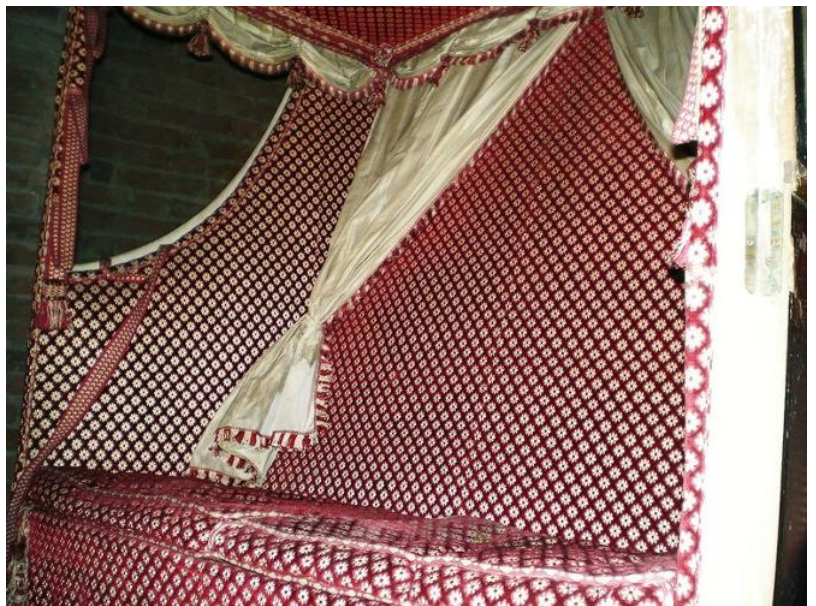
FTAZ Immagine



FTAY Didascalia integrazione tenda e passamaneria

FTA DOCUMENTAZIONE FOTOGRAFICA

FTAZ Immagine



FTA DOCUMENTAZIONE FOTOGRAFICA

FTAZ Immagine

