



ID Samira: 171974
 Numero: 2006-133
 Legge: L.R. 18/2000
 Piano di riferimento: 2004

CD CODICI		
TSK	Tipo scheda	BDR
NCT CODICE UNIVOCO		
NCTN	Numero	2006-133
INT	Intervento	Laboratorio didattico di conservazione e manutenzione di alcuni oggetti
AM RIFERIMENTI AMMINISTRATIVI		
AMD	ATTO DI AFFIDAMENTO LAVORI	
AMR	RIFERIMENTI AMMINISTRATIVI	
AMRL	Legge	L.R. 18/2000
AMRP	Piano di riferimento	2004
LC LOCALIZZAZIONE GEOGRAFICO-AMMINISTRATIVA		
PVC LOCALIZZAZIONE GEOGRAFICO-AMMINISTRATIVA		
PVCP	Provincia	RN
PVCC	Comune	Montescudo
PVCN	Sede	Museo Etnografico di Valliano
OG OGGETTO		
OGT OGGETTO		
OGTD	Oggetto	carro
OG OGGETTO		

OGT	OGGETTO	
OGTD	Oggetto	aratro
OG	OGGETTO	
OGT	OGGETTO	
OGTD	Oggetto	calesse
OG	OGGETTO	
OGT	OGGETTO	
OGTD	Oggetto	seminatrice
OG	OGGETTO	
OGT	OGGETTO	
OGTD	Oggetto	pompa
OGTT	Tipologia oggetto	travasatrice da cantina
OG	OGGETTO	
OGT	OGGETTO	
OGTD	Oggetto	tritaforaggio
OG	OGGETTO	
OGT	OGGETTO	
OGTD	Oggetto	ventilatore
AO	PROGETTO DI RESTAURO	
AOF	ELEMENTI INFORMATIVI	

AOFG Stato di conservazione

Gli attrezzi agricoli di grandi dimensioni, costruiti principalmente in legno e metallo e rimasti per lungo tempo all'esterno senza manutenzione, erano in pessime condizioni per gli effetti combinati di umidità, luce e temperatura. L'esposizione alle intemperie e alle risalite capillari dal suolo mantiene una forte umidità che ha effetti devastanti su tutti i materiali: - sul legno, provoca marciume, attacco fungino e favorisce l'attività degli insetti xilofagi; - sui metalli, specie quelli ferrosi, causa una forte corrosione che blocca le parti meccaniche e altera le superfici con perdita della vernice originale, arrivando talvolta a perforazioni e rotture di elementi. La luce solare accelera il degrado dei materiali organici, come le vernici, mentre la forte escursione termica legata all'irraggiamento provoca cicli di dilatazione e veli di condensa sulle superfici che accentuano i fenomeni corrosivi. Gli attrezzi, abbandonati al termine di un lungo utilizzo, presentavano inoltre un proprio degrado meccanico: deformazioni,

rotture e perdita di elementi, che la permanenza all'esterno ha peggiorato. Gli incastri di inserimento delle sponde laterali sono in alcuni casi deteriorati. Il sistema di frenata, con tappi in legno, e corde di canapa, è non funzionante ed in parte mancante, manca la "martinicca" (un inserto ligneo, con carrucola per lo scorrimento della corda che doveva azionarne il funzionamento), tutte le corde ed i perni di fissaggio delle masse frenanti. Uno dei fermaruota metallico, è spezzato e privo della vite di fermo. Il pianale presenta alcune lacune e ampie zone di legno deteriorato, da consolidare o sostituire. Sul timone occorre riposizionare la fascia metallica di rinforzo e ridare la forma al passabriglie anteriore, il fondo del cassetto portaattrezzi manca, ed il coperchio è alquanto deteriorato.

RE	INTERVENTO DI RESTAURO
----	------------------------

RES	RESTAURO
-----	----------

RESR Relazione tecnica finale

carro PULITURA risanamento delle stanghe e delle ruote, che sono state ricostruite, come le mancanze del pianale ed altre componenti, usando legno di rovere Il meccanismo frenante è stato ricostruito e rimesso in funzione, i cerchi delle ruote sono stati riposizionati e centrati sul battistrada in legno. Sono stati ripristinati gli incastrati di fissaggio delle sponde rimovibili, integrandone i cavicchi di fermo. Estato rifatto il fondo della cassetta porta-attrezzi. Tutte le parti metalliche sono state ricostruite dove mancavano, raddrizzate a caldo e rese funzionali dove necessario. CONSOLIDAMENTO di tutte le componenti lignee, anticorrosivo con acido tannico sul ferro, e alla protezione con cera microcristallina di tutte le superfici. aratro PULITURA rimozione della vecchia vernice importa e dei prodotti di corrosione, sono stati ripristinate le parti funzionanti danneggiate: raddrizzamento della lama dei vomere, saldatura del gancio d'attacco del traino, ricostruzione dell'anello di fissaggio della catena e dei perni fermacorsa. Tutte le superfici hanno ricevuto un trattamento anti-corrosivo con acido tannico e una protezione con cera microcristallina. calesse PULITURA Le stanghe spezzate erano irrecuperabili. Con altre due, integre e di misure simili abbiamo avviato il rimontaggio delle varie parti. Le nuove stanghe, incurvate, sono state raddrizzate con impacchi d'acqua e asciugate col fuoco tensionandole in senso contrario. Le parti metalliche deformate sono state raddrizzate a caldo. Le parti sconnesse, come la pedana poggiapiedi, sono state collocate nella loro sede sostituendo quelli degradati. E' stato ricostruito il paraschizzi frontale, abbiamo applicato le staffe portafanale e il portafrusta. Sono stati spessorati i mozzi delle ruote, eliminando la tolleranza dell'incastro. L'apparato frenante è stato revisionato e sono stati cambiati i tappi. Il ritiro del legno delle ruote è stato compensato ridimensionando i cerchi metallici, scaldandoli in un cerchio di fuoco e braci e inserendoli caldi sul legno. Raffreddandosi si sono ritirati mettendo in pressione la corona lignea. Su tutte le parti lignee pulite è stata applicata una patina giallo-avorio, simile a quella preesistente a base d'olio di lino pigmentato con ossidi, mentre le parti in ferro sono state protette con acido tannico e cera microcristallina. Le tappezzerie e le finiture (le guarnizioni delle stanghe, il cuscino mobile, lo schienale, la rete di protezione in corda, la tela paraschizzi e quella del poggiapiedi) sono state rifatte con materiali nuovi sul modello dell'originale seguendone le tracce. aratro PULITURA rimozione vecchia vernice con sverniciante chimico e spazzolatura con spazzole metalliche Pulitura meccanica con raschietti e spazzole Pulitura con sabbatura delicata con farina di mais (prove anche con altri abrasivi vegetali: nocciolo d'albicocca) Rifinitura con minitrapano e spazzoline metalliche CONSOLIDAMENTO e ricostruzione di parti strutturali o funzionali: Rimozione dell'aggancio per il traino rotto

Riposizionamento dei bulloni mancanti Saldatura della rottura nell'attacco Costruzione dell'anello di fissaggio della catena Brunitura dei perni fermacorsa del traino e montaggio degli stessi, Raccordandoli alle catene esistenti stabilizzazione trattamento anti-corrosivo con acido tannico + acido fosforico in soluzione idroalcolica seguito da spolveratura con spazzole ed aria compressa. (trattamento ripetuto 2/3 volte) protezione TRATTAMENTI FINALI con cera microcristallina in D limonene seminatrice PULITURA meccanica e con solventi/reagenti previo parziale smontaggio consolidamento vernici STABILIZZAZIONE metalli ferrosi con tannino protezione ripristino parti rotte (qualche saldatura), sostituzioni elementi mancanti (viti) seminatrice SMONTAGGIO smontaggio delle varie parti, per pulirle meglio e revisionarne stabilità e funzionamento CONSOLIDAMENTO del coperchio, deteriorato pulitura delle parti metalliche stabilizzazione dei processi di ossidazione pulitura delle parti lignee saldatura delle rotture nei cannelli ricostruzione delle parti mancanti rimodellamento delle parti metalliche assemblaggio delle parti originarie e di quelle ricostruite TRATTAMENTI FINALI delle parti lignee trattamento protettivo alle parti metalliche pompa RISANAMENTO rimessa in forma e ricostruzione di elementi funzionali, come il raddrizzamento a caldo della barra portamanico sinistra; INTEGRAZIONE dei piedi rotti con innesti di castagno, l'inserimento delle manopole per trasporto, intagliate manualmente, e la progettazione di una staffa per bloccare il movimento del volano, necessaria per evitare incidenti in caso di visitatori "esuberanti" tritaforaggio PULITURA Lavaggio con acqua e tensioattivo delle parti in legno.

RESR Relazione tecnica finale

Metallo: Rimozione delle incrostazioni di grasso suino e terra smontaggio parziale meccanismi CONSOLIDAMENTO di parte del piano in legno, degradato da attacco fungino e batterico SMONTAGGIO ripristino parti rotte Sbloccaggio viti registro tagliole Smontaggio del manico RICOSTRUZIONE delle routine del manico Ricostruzione con pasta di legno di lacuna dovuta ad attacco batterico ventilatore SMONTAGGIO delle parti mobili, dell'imbuto, e della lamiera coprente il vano portapale. risanamento per stabilizzazione delle pareti laterali, del piano oscillante e del suo canale di scarico, ricostruendo le parti deteriorate o mancanti CONSOLIDAMENTO delle pareti, e del piano oscillante pulitura delle parti metalliche raddrizzamento delle parti metalliche: alcuni bracci portapale, l'albero di innesto del volano e la guida protettiva solidarizzazione delle pale sui supporti trattamento di stabilizzazione dell'ossidazione, prove di velatura con colore simile all'originario montaggio del volano e guida protettiva ricostruzione della maniglia mancante e montaggio

RES RESTAURO

DO FONTI E DOCUMENTI DI RIFERIMENTO

FTA DOCUMENTAZIONE FOTOGRAFICA

FTAZ Immagine



FTAY Didascalia calesse prima del restauro

FTA DOCUMENTAZIONE FOTOGRAFICA

FTAZ Immagine



FTAY Didascalia durante il restauro

FTA DOCUMENTAZIONE FOTOGRAFICA

FTAZ Immagine



FTAY Didascalia durante il restauro

FTA DOCUMENTAZIONE FOTOGRAFICA

FTAZ Immagine



FTAY Didascalia durante il restauro

FTA DOCUMENTAZIONE FOTOGRAFICA

FTAZ Immagine



FTAY Didascalia durante il restauro

FTA DOCUMENTAZIONE FOTOGRAFICA

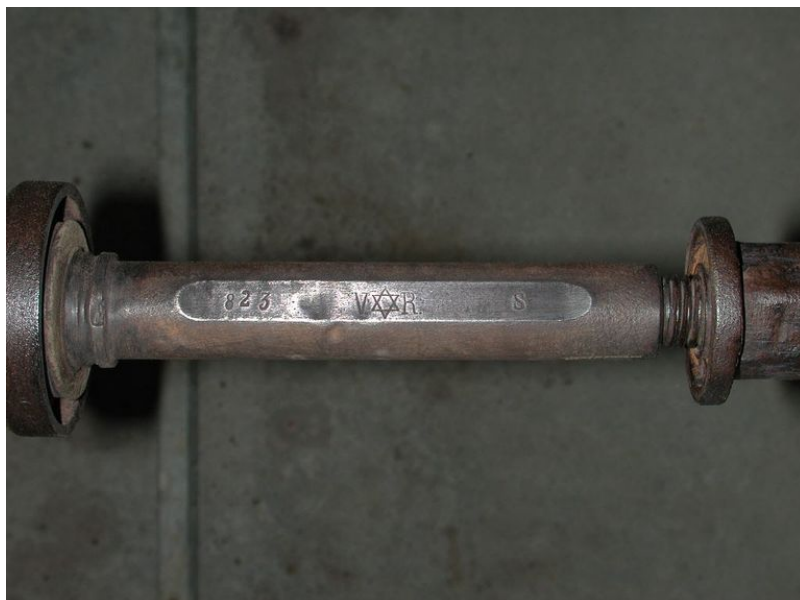
FTAZ Immagine



FTAY Didascalia durante il restauro

FTA DOCUMENTAZIONE FOTOGRAFICA

FTAZ Immagine



FTAY Didascalia durante il restauro

FTA DOCUMENTAZIONE FOTOGRAFICA

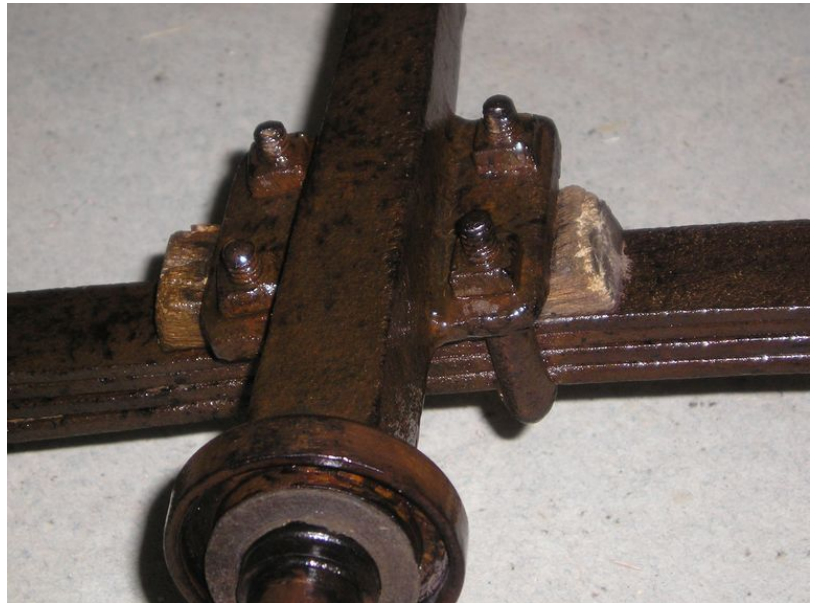
FTAZ Immagine



FTAY Didascalia durante il restauro

FTA DOCUMENTAZIONE FOTOGRAFICA

FTAZ Immagine



FTAY Didascalia durante il restauro

FTA DOCUMENTAZIONE FOTOGRAFICA

FTAZ Immagine



FTAY Didascalia durante il restauro

FTA DOCUMENTAZIONE FOTOGRAFICA

FTAZ Immagine



FTAY Didascalia durante il restauro

FTA DOCUMENTAZIONE FOTOGRAFICA

FTAZ Immagine



FTAY Didascalia durante il restauro

FTA DOCUMENTAZIONE FOTOGRAFICA

FTAZ Immagine



FTAY Didascalia durante il restauro

FTA DOCUMENTAZIONE FOTOGRAFICA

FTAZ Immagine



FTAY Didascalia durante il restauro

FTA DOCUMENTAZIONE FOTOGRAFICA

FTAZ Immagine



FTAY Didascalia durante il restauro

FTA DOCUMENTAZIONE FOTOGRAFICA

FTAZ Immagine



FTAY Didascalia durante il restauro

FTA DOCUMENTAZIONE FOTOGRAFICA

FTAZ Immagine



FTAY Didascalia durante il restauro

FTA DOCUMENTAZIONE FOTOGRAFICA

FTAZ Immagine



FTAY Didascalia durante il restauro

FTA DOCUMENTAZIONE FOTOGRAFICA

FTAZ Immagine



FTAY Didascalia durante il restauro

FTA DOCUMENTAZIONE FOTOGRAFICA

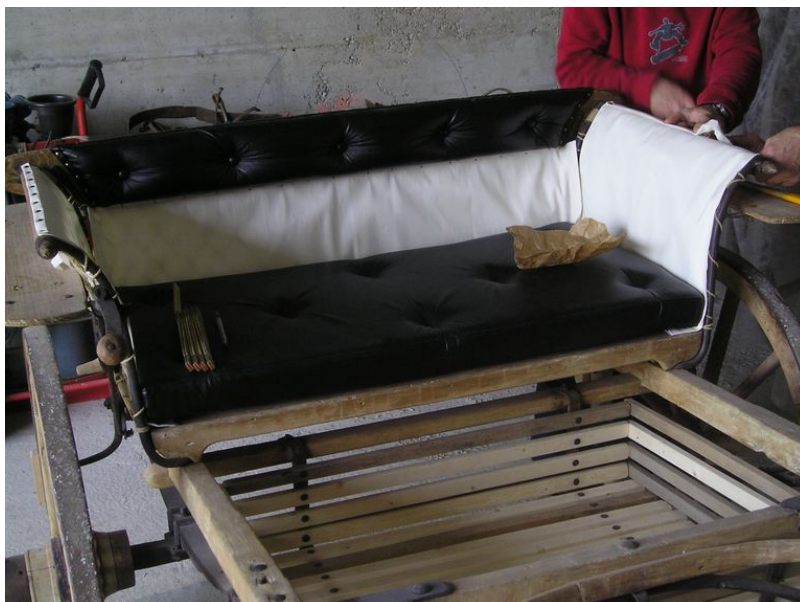
FTAZ Immagine



FTAY Didascalia durante il restauro

FTA DOCUMENTAZIONE FOTOGRAFICA

FTAZ Immagine



FTAY Didascalia durante il restauro

FTA DOCUMENTAZIONE FOTOGRAFICA

FTAZ Immagine



FTAY Didascalia durante il restauro

FTA DOCUMENTAZIONE FOTOGRAFICA

FTAZ Immagine



FTAY Didascalia durante il restauro

FTA DOCUMENTAZIONE FOTOGRAFICA

FTAZ Immagine



FTAY Didascalia durante il restauro

FTA DOCUMENTAZIONE FOTOGRAFICA

FTAZ Immagine



FTAY Didascalia durante il restauro

FTA DOCUMENTAZIONE FOTOGRAFICA

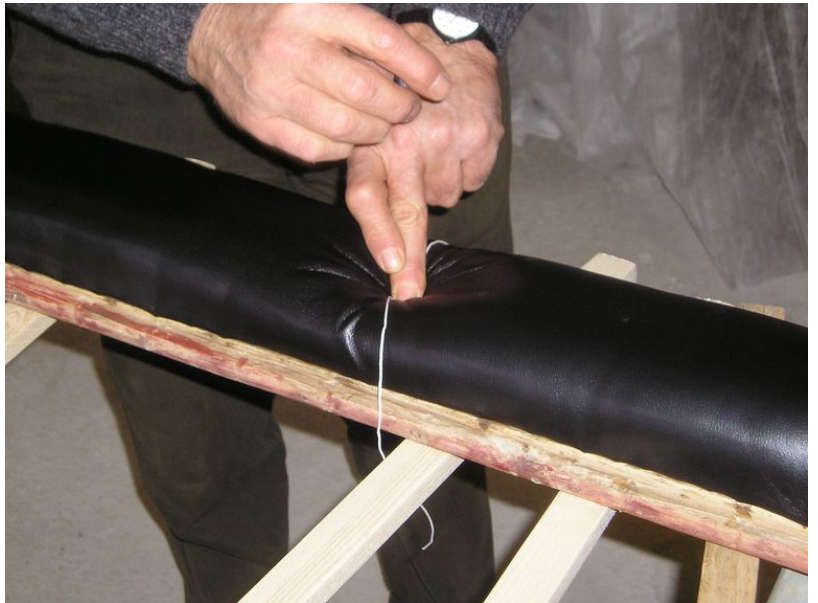
FTAZ Immagine



FTAY Didascalia durante il restauro

FTA DOCUMENTAZIONE FOTOGRAFICA

FTAZ Immagine



FTAY Didascalia durante il restauro

FTA DOCUMENTAZIONE FOTOGRAFICA

FTAZ Immagine



FTAY Didascalia durante il restauro

FTA DOCUMENTAZIONE FOTOGRAFICA

FTAZ Immagine



FTAY Didascalia durante il restauro

FTA DOCUMENTAZIONE FOTOGRAFICA

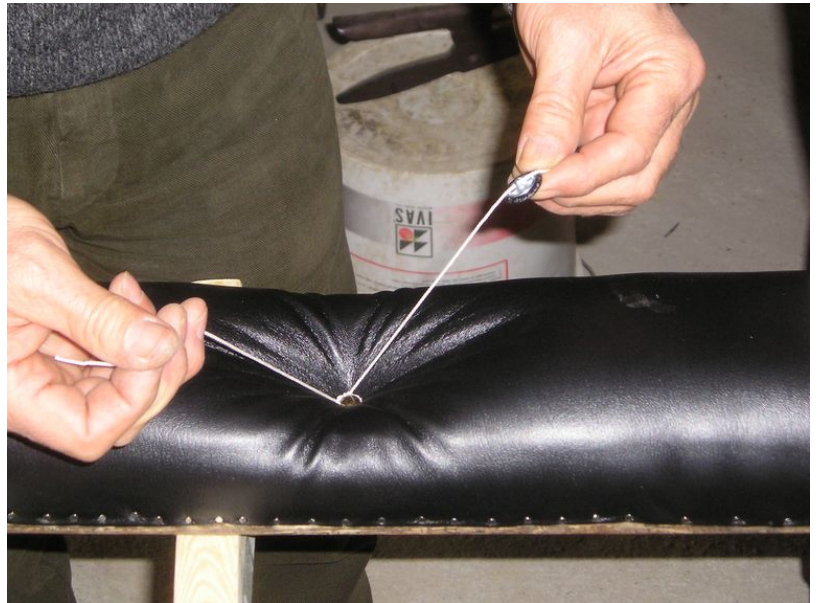
FTAZ Immagine



FTAY Didascalia durante il restauro

FTA DOCUMENTAZIONE FOTOGRAFICA

FTAZ Immagine



FTAY Didascalia durante il restauro

FTA DOCUMENTAZIONE FOTOGRAFICA

FTAZ Immagine



FTAY Didascalia durante il restauro

FTA DOCUMENTAZIONE FOTOGRAFICA

FTAZ Immagine



FTAY Didascalia durante il restauro

FTA DOCUMENTAZIONE FOTOGRAFICA

FTAZ Immagine



FTAY Didascalia durante il restauro

FTA DOCUMENTAZIONE FOTOGRAFICA

FTAZ Immagine



FTAY Didascalia durante il restauro

FTA DOCUMENTAZIONE FOTOGRAFICA

FTAZ Immagine



FTAY Didascalia durante il restauro

FTA DOCUMENTAZIONE FOTOGRAFICA

FTAZ Immagine



FTAY Didascalia durante il restauro

FTA DOCUMENTAZIONE FOTOGRAFICA

FTAZ Immagine



FTAY Didascalia durante il restauro

FTA DOCUMENTAZIONE FOTOGRAFICA

FTAZ Immagine



FTAY Didascalia durante il restauro

FTA DOCUMENTAZIONE FOTOGRAFICA

FTAZ Immagine



FTAY Didascalia durante il restauro

FTA DOCUMENTAZIONE FOTOGRAFICA

FTAZ Immagine



FTAY Didascalia durante il restauro

FTA DOCUMENTAZIONE FOTOGRAFICA

FTAZ Immagine



FTAY Didascalia dopo il restauro

AN ANNOTAZIONI

LNK Link esterno

[La scommessa del calesse : un laboratorio-scuola a Valliano di Montescudo |http://online.ibc.regione.emilia-romagna.it/h3/h3.exe/apubblicazioni/t?NRECORD=0000016335](http://online.ibc.regione.emilia-romagna.it/h3/h3.exe/apubblicazioni/t?NRECORD=0000016335)